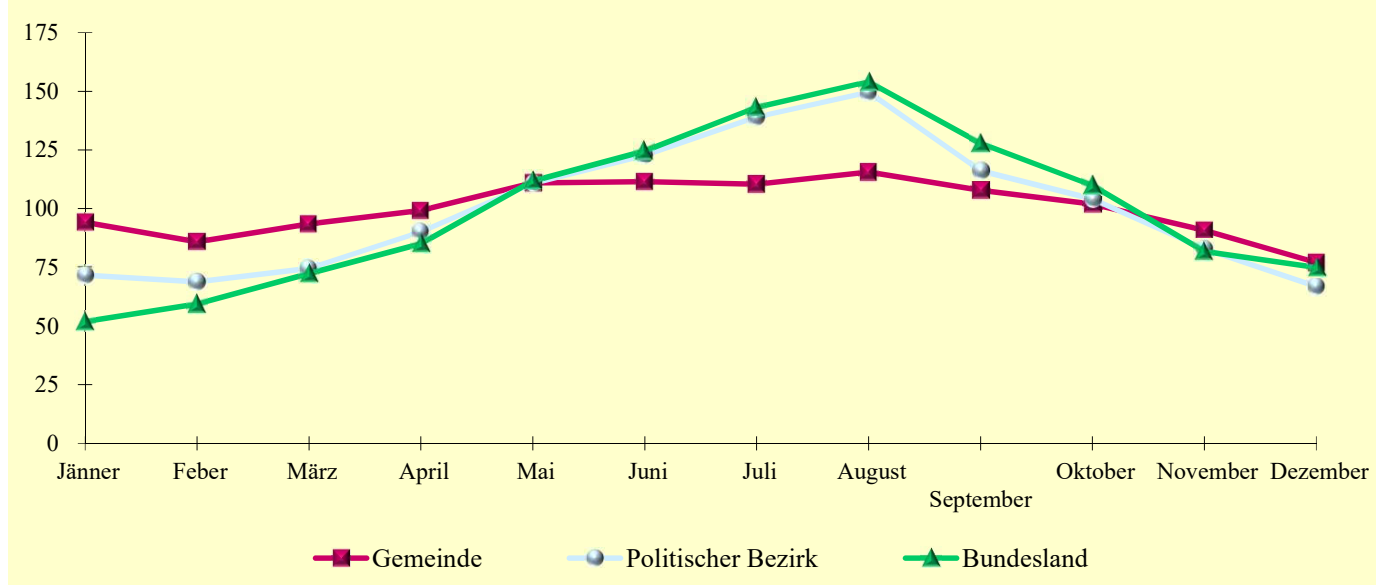


8.5 Übernachtungen

Q: Statistik Austria, Tourismusstatistik.

Jahr	Gemeinde		Politischer Bezirk		Bundesland	
	absolut	2013=100	absolut	2013=100	absolut	2013=100
2013	242 529	100	459 420	100	6 532 632	100
2014	245 734	101	465 759	101	6 723 131	103
2015	244 118	101	478 330	104	6 803 964	104
2016	244 876	101	483 377	105	6 902 456	106
2017	243 109	100	481 733	105	7 181 613	110
2018	240 881	99	477 645	104	7 418 528	114
2019	233 919	96	489 088	106	7 678 456	118
2020	157 838	65	339 932	74	4 568 602	70
2021	179 239	74	370 155	81	4 999 023	77
2022	194 684	80	443 605	97	6 598 348	101

Übernachtungen im Jahresverlauf 2022 (Jahresdurchschnitt = 100)



8.6 Übernachtungen im Jahresverlauf 2022

Q: Statistik Austria, Tourismusstatistik.

Monat	Gemeinde		Politischer Bezirk		Bundesland	
	2022	Jahresd.=100	2022	Jahresd.=100	2022	Jahresd.=100
Jänner	15 300	94	26 546	72	286 163	52
Feber	13 941	86	25 510	69	327 658	59
März	15 190	94	27 608	75	398 735	72
April	16 104	99	33 371	90	469 096	85
Mai	18 015	111	41 070	111	616 185	112
Juni	18 095	111	45 494	123	686 700	125
Juli	17 935	110	51 529	139	789 339	143
August	18 769	116	55 424	150	849 534	154
September	17 511	108	43 008	116	704 687	128
Oktober	16 565	102	38 582	104	605 848	110
November	14 749	91	30 711	83	450 862	82
Dezember	12 510	77	24 752	67	413 541	75
Jahresdurchschnitt	16 238	100	37 048	100	551 382	100