

東芝のエレベーター・エスカレーターについてのお問い合わせ窓口

東芝エレベーター株式会社

東京支社	〒140-0014	品川区大井 1-28-1	☎ (03)5718-0363
西東京支店	〒190-0012	立川市曙町 1-36-3 (東芝立川ビル)	☎ (042)540-5688
甲府営業所	〒400-0031	甲府市丸の内 1-17-10 (東武穴水ビル)	☎ (055)237-0697
北海道支社	〒003-0004	札幌市白石区東札幌四条 2-1-1	☎ (011)837-1051
東北支社	〒983-0852	仙台市宮城野区榴岡 4-2-3 (仙台 MT ビル)	☎ (022)298-1084
青森営業所	〒030-0861	青森市長島 2-1-5 (みどりやビル)	☎ (017)723-3055
秋田営業所	〒010-0951	秋田市山王 2-1-53 (秋田山王 21 ビル)	☎ (018)896-1163
山形営業所	〒990-8580	山形市城南町 1-1-1 (霞城セントラル)	☎ (023)646-5136
福島営業所	〒960-8035	福島市本町 5-8 (福島第一生命ビル)	☎ (024)523-3555
盛岡支店	〒020-0024	盛岡市菜園 1-12-18 (盛岡菜園センタービル)	☎ (019)625-2744
仙台支店	〒983-0852	仙台市宮城野区榴岡 4-2-3 (仙台 MT ビル)	☎ (022)298-1053
郡山支店	〒963-8871	郡山市本町 1-17-25 (増子本町ビル)	☎ (024)934-8790
北関東支社	〒330-9531	さいたま市大宮区桜木町 1-7-5 (ソニックシティビル)	☎ (048)645-9100
新潟支店	〒950-0088	新潟市中央区万代 3-1-1 (新潟日報メディアシップ)	☎ (025)241-4425
長野支店	〒380-0921	長野市大字栗田 2135 (大成コートワンビル)	☎ (026)228-5455
栃木支店	〒321-0964	宇都宮市駅前通り 1-3-1 (KDX 宇都宮ビル)	☎ (028)627-4131
群馬支店	〒370-0006	高崎市問屋町 1-5-10 (ヨシダ BLDG.)	☎ (027)363-3025
東関東支社	〒260-0014	千葉市中央区本千葉町 15-1 (京成千葉中央ビル)	☎ (043)225-8711
水戸サービスステーション	〒310-0011	水戸市三の丸 1-4-73 (水戸京成ビル)	☎ (029)224-6488
神奈川支社	〒220-0012	横浜市西区みなとみらい 4-4-2 (横浜ブルーアベニュー)	☎ (045)307-1071
川崎支店	〒210-0005	川崎市川崎区東田町 8 (パレール三井ビル)	☎ (044)233-3134
横浜支店	〒220-0012	横浜市西区みなとみらい 4-4-2 (横浜ブルーアベニュー)	☎ (045)264-6531
中部支社	〒450-0002	名古屋市中村区名駅 4-8-18 (名古屋三井ビルディング北館)	☎ (052)564-1055
岐阜営業所	〒500-8847	岐阜市金宝町 1-15 (ダイイチ岐阜金宝町ビル)	☎ (058)266-0655
津営業所	〒514-0032	津市中央 1-1 (三重会館)	☎ (059)228-6632
静岡支店	〒422-8062	静岡市駿河区福川 2-1-1 (伊伝静岡駅南ビル)	☎ (054)284-4981
北陸支店	〒920-0856	金沢市昭和町 16-1 (ヴィサージュ)	☎ (076)222-9116
富山営業所	〒930-0008	富山市神通本町 1-1-19 (いちご富山駅西ビル)	☎ (076)433-4893
福井営業所	〒910-0005	福井市大手 3-12-20 (富田第一生命ビル)	☎ (0776)26-6366
関西支社	〒545-6030	大阪市阿倍野区阿倍野筋 1-1-43 (あべのハルカス)	☎ (06)6622-3350
京都支店	〒600-8216	京都市下京区塩小路通西洞院東入東塩小路町 843-2 (日本生命京都ヤサカビル)	☎ (075)371-1968
大津営業所	〒520-0047	大津市浜大津 1-2-22 (大津商中日生ビル)	☎ (077)525-6216
奈良営業所	〒630-8241	奈良市高天町 22-2 (明治安田生命奈良ビル)	☎ (0742)26-7500
和歌山営業所	〒640-8155	和歌山市九番丁 10 (九番丁ビル)	☎ (073)428-0998
兵庫支店	〒650-0001	神戸市中央区加納町 4-2-1 (神戸三宮阪急ビル)	☎ (078)332-3040
四国支店	〒760-0065	高松市朝日町 2-2-22 (高松ビル)	☎ (087)811-0202
徳島営業所	〒770-0911	徳島市東船場町 1-6 (パルプラザビルディング)	☎ (088)626-3201
高知営業所	〒780-0834	高知市堺町 1-21 (JTB 高知ビル)	☎ (088)825-3085
松山営業所	〒790-0003	松山市三番町 4-9-6 (NBF 松山日銀前ビル)	☎ (089)945-8462
中国支社	〒730-0051	広島市中区大手町 2-7-10 (広島三井ビルディング)	☎ (082)504-1061
岡山支店	〒700-0903	岡山市北区幸町 8-29 (大樹生命岡山ビル)	☎ (086)233-1666
鳥取営業所	〒680-0846	鳥取市扇町 115-1 (鳥取駅前第一生命ビル)	☎ (0857)21-5825
島根営業所	〒690-0015	松江市上乃木 3-20-9 (TRUST・A ビル)	☎ (0852)26-7555
山口営業所	〒754-0011	山口市小郡御幸町 4-6 (山陽ビル小郡)	☎ (083)973-2331
九州支社	〒810-0072	福岡市中央区長浜 2-4-1 (東芝福岡ビル)	☎ (092)762-7057
北九州支店	〒802-0081	北九州市小倉北区紺屋町 12-4 (大樹生命北九州小倉ビル)	☎ (093)521-2604
南九州支店	〒890-0053	鹿児島市中央町 9-1 (鹿児島中央第一生命ビルディング)	☎ (099)252-1740
大分営業所	〒870-0035	大分市中央町 2-9-24 (大樹生命大分ビル)	☎ (097)536-7485
熊本営業所	〒860-0802	熊本市中央区中央街 3-8 (熊本大同生命ビル)	☎ (096)356-5851
長崎営業所	〒850-0051	長崎市西坂町 2-3 (長崎駅前第一生命ビルディング)	☎ (095)826-3700
宮崎営業所	〒880-0812	宮崎市高千穂通り 1-6-35 (オーシャン高千穂通り)	☎ (0985)29-4321
佐賀サービスステーション	〒840-0804	佐賀市神野東 4-6-15 (日証ビル)	☎ (0952)31-1939
沖縄営業所	〒900-0004	那覇市銘苅 180-7 (朝忠第 2 ビル)	☎ (098)866-5497

その他、全国の情報センター・営業所・サービスステーションが
皆様のエレベーター・エスカレーターの快適な運転をバックアップします

⚠️ 安全に関する注意

- 法令を順守してください。
- ご使用前に取扱説明書をよくお読みになり、正しくお使いください。

TOSHIBA

東芝エレベーター株式会社

本社 〒212-8585 神奈川県川崎市幸区堀川町72-34

東芝エレベーター株式会社の最新情報や製品情報は、下記インターネットホームページをご覧ください。

<https://www.toshiba-elevator.co.jp/>



この印刷物は、環境に配慮した植物油インクを使用しております。

●このカタログは2020年10月の発行で、2023年4月の増刷です。仕様および外観は、改良のために予告なしに変更することがあります。 GK-A219 (1) -23.04 1000-23.04 (NS)

©TOSHIBA ELEVATOR AND BUILDING SYSTEMS CORPORATION 2020 - 2023

TOSHIBA

東芝エレベーター群管理システム

GAseries

GAシリーズ

東芝エレベーターのりば行先階登録システム

FLOORNAVI

フロアナビ

Real Time Scheduling System

リアルタイム割当制御機能 (RTS) で
これから起こりうる未来の運行状況を予測し
最適なエレベーターをお届けします。

リアルタイム割当制御機能 (RTS) は、GA-2000、FLOORNAVIに搭載されています。

東芝エレベーター群管理システム *GAseries* <GAシリーズ GA-2000/GA-200>

GA-2000

最新技術を結集したリアルタイム割当制御機能 (RTS) を搭載。省電力割当機能 (有償付加仕様) をはじめ環境にも配慮した、最大8台まで対応可能な大・中規模ビル向け群管理システムです。

GA-200

最大6台まで対応できる中・小規模ビル向け群管理システムです。特定階などへの優先サービス機能やピーク対応機能など上位機種のご思想を引き継いだ多彩な仕様でお応えします。

機能	リアルタイム割当制御機能 (RTS)	高感度割当機能 (ファジィ制御)
	学習機能	
	ピーク対応機能 (分割運転機能)	
	エキスパートシステム機能	
制御台数	3~8台	3~6台

東芝エレベーターのりば先階登録システム *FLOORNAVI* <フロアナビ>

フルDCSシステム

建物の全フロアに「のりば先階登録装置」を設置します。のりばで先階を登録すると、どのエレベーターに乗ればよいかを案内し、そのまま先階にお連れします。

ハイブリッドDCSシステム

特定階のみ「のりば先階登録装置」を設置し、その他の階はのりばボタンを設置します。DCSシステムと通常の群管理システムを組み合わせたシステムです。

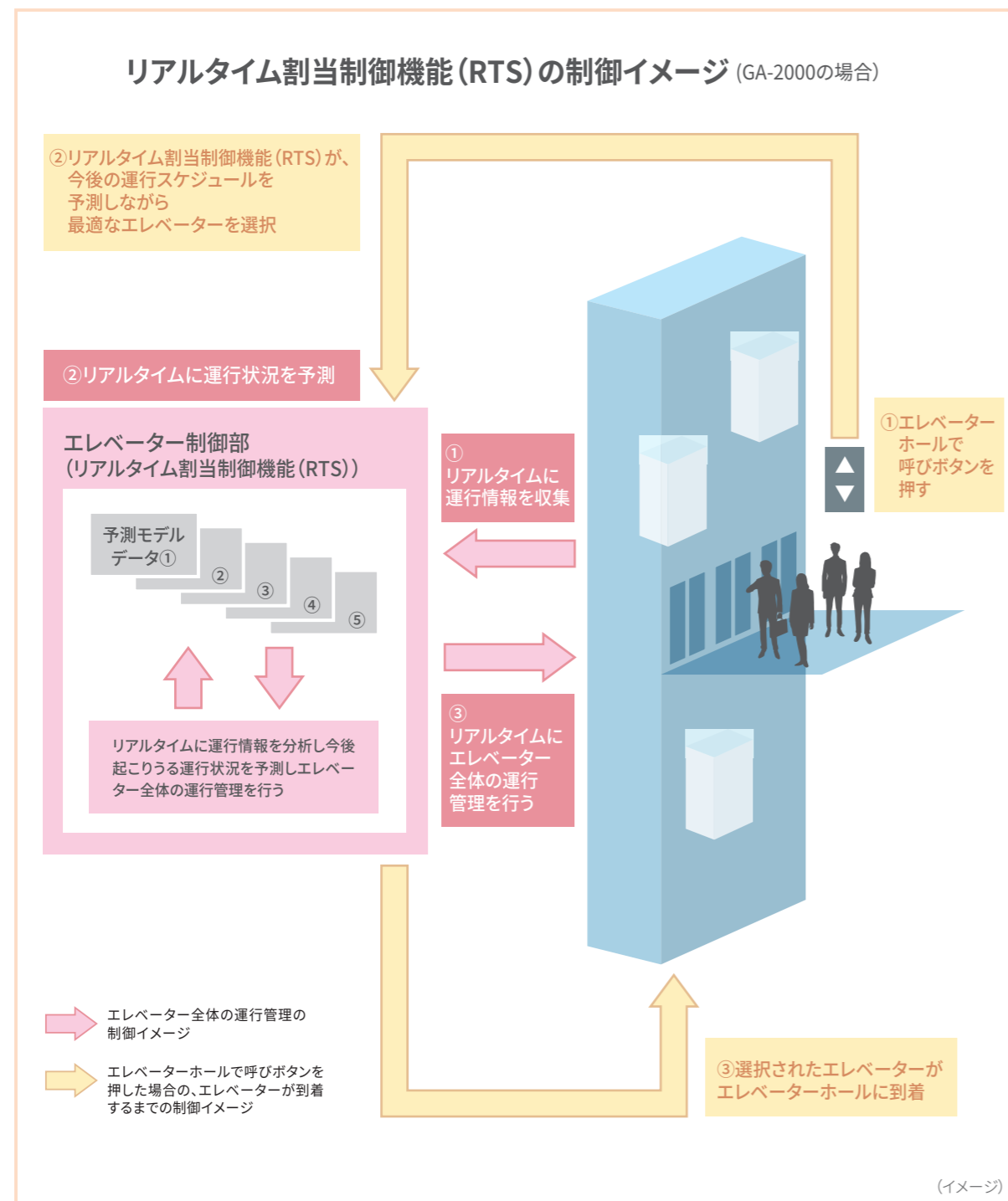
機能	リアルタイム割当制御機能 (RTS)
	学習機能
	エキスパートシステム機能
制御台数	3~8台

DCS: のりば先階登録システム (Destination Control System) の略称です。

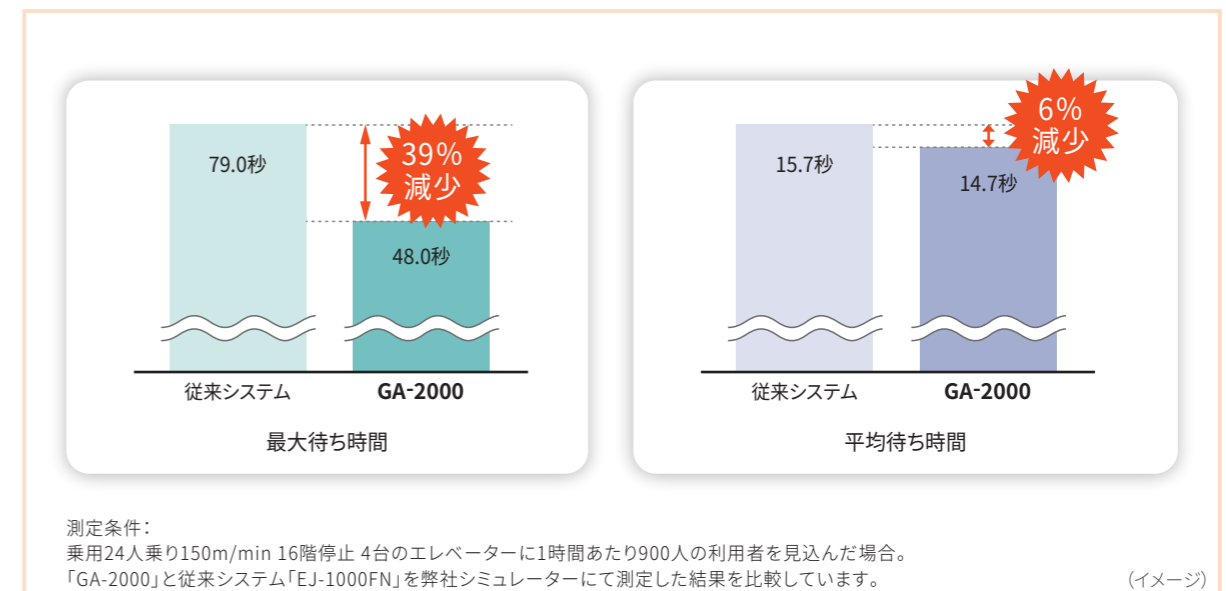
エレベーターが建物の「今」を分析し
これから起こる「未来の運行状況」を予測し
最適なエレベーターをお届けします。

建物環境の今を見つめ、未来を予測する 最新のハイスペック エレベーター群管理システム

最適なエレベーターの運行管理を行うためには、建物内でのエレベーターの動きをリアルタイムに解析し、今後起こりうる状況を予測しながら制御していくことが必要です。東芝はエレベーターの的確な制御を行うため「リアルタイム割当制御機能(RTS)」を開発し**GA-2000**、**FLOORNAVI**へ搭載しました。



GA-2000ならリアルタイム割当制御機能(RTS)により
最大待ち時間 39% 平均待ち時間 6%
従来システムと比べて減少しました



リアルタイム割当制御機能(RTS) (GA-2000、FLOORNAVI)

リアルタイムに変わっていくエレベーターの運行状況を解析し、この先どこでエレベーターが呼ばれるかなどの未来予測を行い、運行スケジュールを計算します。予測された計算結果をもとに、運行サービスをリアルタイムに評価して、各階にエレベーターを割り当てる、最新の群管理制御システムです。

ファジィ制御を応用した「高感度割当機能」(GA-200)

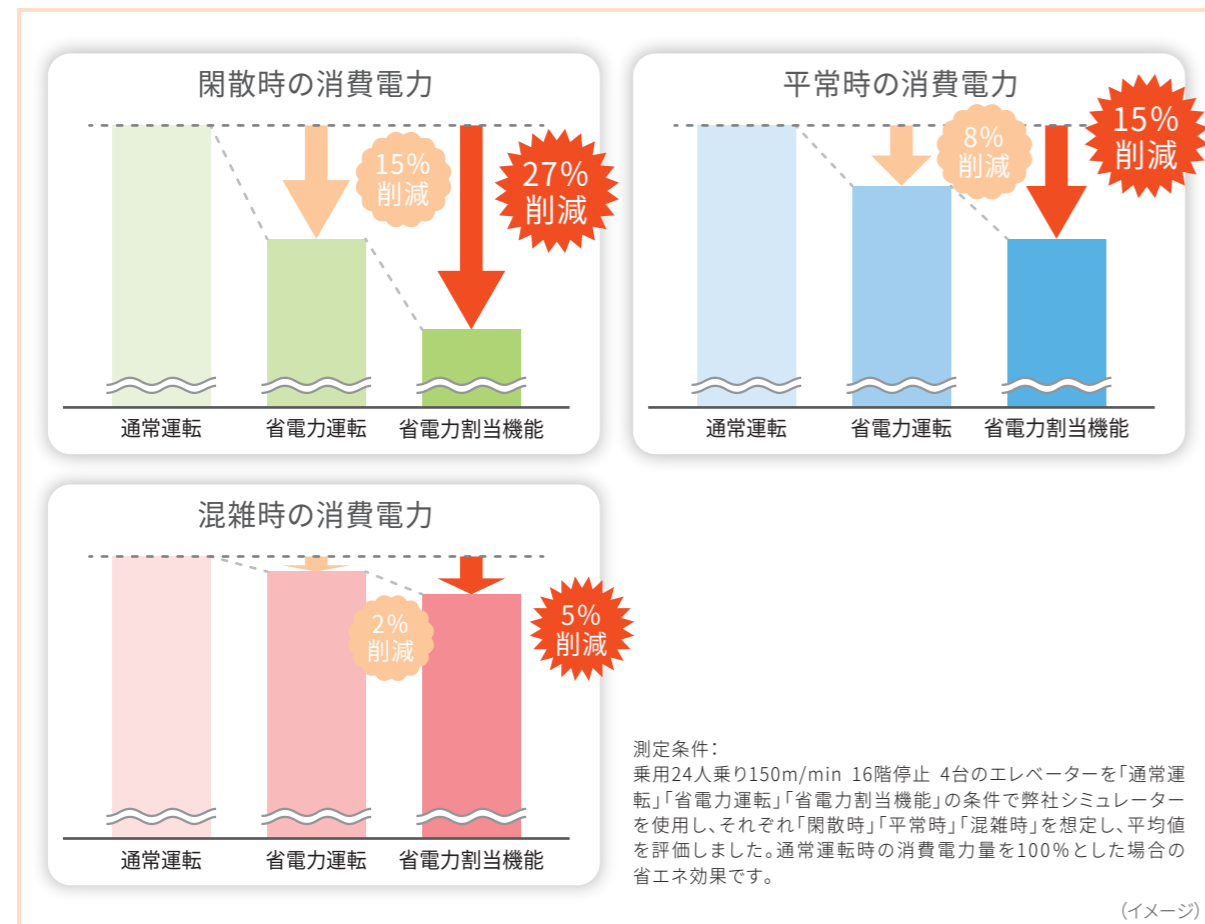
「高感度割当機能」は、ファジィ制御を応用し、エレベーターホールで呼びボタンを押すと、どのエレベーターが快適に速く利用者を移動させることができるかを瞬時に考えます。

専門家のノウハウを惜しみなく使った「エキスパートシステム機能」

エレベーターを最適に運行管理するためには、エレベーターの稼働率、混雑度等に合わせた制御が必要になります。状況に合わせた制御方法を、エレベーターの専門家があらかじめルール化。現在の稼働状況と照らし合わせ、常に最適な制御を実現していきます。

GA-2000なら省エネルギー運転の新機能 「省電力割当機能」で さらに消費電力を抑えた運行が可能

リアルタイム割当制御機能 (RTS) が建物内の動きをリアルタイムに解析し、省電力割当機能が待ち時間を考慮しながら交通需要に関係なく、消費電力を抑えた最適な運行スケジュールを選択します。



省電力割当機能 (GA-2000 有償付加仕様)

「省電力割当機能」は、リアルタイム割当制御機能 (RTS) が予測した運行状況の中から、エレベーターの稼働台数を抑えた運行スケジュールを選択し、常時消費電力を抑えた運行をします。平常時であれば通常運転と比べ約15%、閑散時であれば通常運転と比べ約27%の省エネルギーとなります。(弊社シミュレーターによる比較)

省電力運転 (GA-2000 基本仕様、FLOORNAVI 基本仕様、GA-200 有償付加仕様)

建物内のエレベーターの交通需要を判断し、エレベーターを動かす台数を減らして、消費電力を抑えます。

省電力割当機能および省電力運転の場合は、通常運転時と比べ待ち時間が増加することがあります。

建物の用途に応える、便利な機能を集めました。(GA-2000・GA-200の場合)



事務所ビル

■出勤時運転 (U04)

出勤時には全てのエレベーターを出発基準階へ戻し、出発間隔制御を行います。

■退勤時運転 (U11)

退勤時には高層階へのエレベーターの待機台数を増加させ、下り方向の乗客へのサービスを強化します。

■出勤時分割運転 有償付加仕様 (U06)

出勤時にエレベーター群を高層行きと低層行きに分割し、輸送力をさらに強化する機能です。

■昼食時分割運転 有償付加仕様 (U10)

昼食時にエレベーター群を高層行きと低層行きに分割し、輸送力をさらに強化する機能です。

●「出勤時分割運転」「昼食時分割運転」は、6台以上の群管理を行った場合の有償付加仕様です。



ホテルなどの宿泊施設

■快適度向上運転 (U01)

乗り合わせ人数の少ないエレベーターを割り当てます。

■チェックイン・サービス (U12)

チェックイン時間帯には、フロント階にエレベーターを配置し、戸開待機させます。

■チェックアウト・サービス (U13)

チェックアウト時間帯には、高層階へのエレベーターの待機台数を増加させ、下り方向の乗客へのサービスを強化します。

■ロビー階戸開待機 有償付加仕様 (U25)

ロビー階で待機するエレベーターの内1台を戸開待機させます。

■宴会場サービス 有償付加仕様 (U23)

宴会場等で一時的に集中する交通需要に対応する機能です。



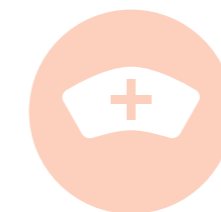
マンションなどの共同住宅

■おでかけサービス (U14)

朝おでかけの時間帯には、高層階へのエレベーターの待機台数を増加させ、下り方向の乗客へのサービスを強化します。

■おかえりサービス (U15)

夕刻のお帰りの時間帯には、出発階にエレベーターを配置し、戸開待機させます。



病院などの医療施設

■モーニングピーク運転 (U16)

病院も朝は職員の登院で混雑することがしばしばあります。事務所ビル同様、上りの交通需要に対応します。

■イブニングピーク運転 (U17)

面会時間が夕方に設定されている場合に発生する交通需要に対応します。

()内の英数字は、仕様一覧表(P.7~10)の各機能の記号・番号となります。

GA-2000仕様一覧表

◎ 基本仕様 △ 有償付加仕様

群管理制御機能	内 容	仕様	GA-2000用途別おすすめ仕様			
			事務所ビル	マンション共同住宅	ホテル宿泊施設	病院医療施設
G01	リアルタイム割当制御機能 (RTS)	◎	●	●	●	●
G03	学習機能	◎	●	●	●	●
G04	エキスパートシステム機能	◎	●	●	●	●
G05	故障エレベーター切離し	◎	●	●	●	●
G06	システムバックアップ	◎	●	●	●	●
G07	分散待機	◎	●	●	●	●
G08	指定階分散待機	◎	●	●	●	●
G09	到着予報表示	◎	●	●	●	●
G10	サービス予約表示	◎	●	●	●	●
G11	ドアリオープン機能	◎	●	●	●	●
G12	車いす兼用エレベーター運動運転 (1台もしくは全台)	△	●	●	●	●
G13	車いす兼用エレベーター運動運転 (任意で台数を選べます)	△	●	●	●	●
G14	非常用エレベーター運動運転 (1台)	△	●	●	●	●
G15	非常用エレベーター運動運転 (2台)	△	●	●	●	●
G16	オートアナウンス機能	△	●	●	●	●
群管理運転機能	内 容	仕様	事務所ビル	マンション共同住宅	ホテル宿泊施設	病院医療施設
U01	快適度向上運転	◎	●	●	●	●
U02	省電力運転	◎	●	●	●	●
U03	省電力割当機能	△	●	●	●	●
U04	出勤時運転	◎	●			
U05	出勤時先発号機戸閉ボタン有効	◎	●			
U06	出勤時分割運転*	△	●			
U07	出勤時次発表示	△	●			

◎ 基本仕様 △ 有償付加仕様

群管理運転機能	内 容	仕様	GA-2000用途別おすすめ仕様			
			事務所ビル	マンション共同住宅	ホテル宿泊施設	病院医療施設
U08	出勤時基準階上り呼び自動登録	△	●			
U09	昼食時運転	△	●			
U10	昼食時分割運転*	△	●			
U11	退勤時運転	◎	●			
U12	チェックイン・サービス	◎			●	
U13	チェックアウト・サービス	◎			●	
U14	おでかけサービス	◎		●		
U15	おかえりサービス	◎		●		
U16	モーニングピーク運転	◎				●
U17	イブニングピーク運転	◎				●
U18	専用運転	◎	●	●	●	●
U19	出発基準階切替サービス	△	●			
U20	VIPサービス	△	●			
U21	特定階集中運転	△	●			
U22	特別階優先サービス	△	●			
U23	宴会場サービス	△			●	
U24	エクゼクティブフロア優先サービス	△			●	
U25	ロビー階戸開待機	△			●	

*「出勤時分割運転」「昼食時分割運転」は6台以上の群管理を行った場合の有償付加仕様です。

●仕様の詳細、組み合わせについては弊社までお問い合わせください。

GA-200仕様一覧表

◎ 基本仕様 △ 有償付加仕様

群管理制御機能	内容	仕様	GA-200用途別おすすめ仕様			
			事務所ビル	マンション共同住宅	ホテル宿泊施設	病院医療施設
G02	高感度割当機能(ファジィ制御)	◎	●	●	●	●
G04	エキスパートシステム機能	◎	●	●	●	●
G05	故障エレベーター切離し	◎	●	●	●	●
G06	システムバックアップ	◎	●	●	●	●
G07	分散待機	◎	●	●	●	●
G08	指定階分散待機	◎	●	●	●	●
G09	到着予報表示	◎	●	●	●	●
G11	ドアリオープン機能	△	●	●	●	●
G12	車いす兼用エレベーター連動運転(1台もしくは全台)	△	●	●	●	●
G13	車いす兼用エレベーター連動運転(任意で台数を選べます)	△	●	●	●	●
G14	非常用エレベーター連動運転(1台)	△	●	●	●	●
G15	非常用エレベーター連動運転(2台)	△	●	●	●	●
G16	オートアナウンス機能	△	●	●	●	●
G17	インジケータ対策	△	●	●	●	●
群管理運転機能	内容	仕様	事務所ビル	マンション共同住宅	ホテル宿泊施設	病院医療施設
U01	快適度向上運転	◎	●	●	●	●
U02	省電力運転	△	●	●	●	●
U04	出勤時運転	◎	●			
U05	出勤時先発号機戸閉ボタン有効	◎	●			
U06	出勤時分割運転*	△	●			
U07	出勤時次発表示	△	●			
U08	出勤時基準階上り呼び自動登録	△	●			
U09	昼食時運転	△	●			

◎ 基本仕様 △ 有償付加仕様

群管理運転機能	内容	仕様	GA-200用途別おすすめ仕様			
			事務所ビル	マンション共同住宅	ホテル宿泊施設	病院医療施設
U10	昼食時分割運転*	△	●			
U11	退勤時運転	◎	●			
U12	チェックイン・サービス	◎			●	
U13	チェックアウト・サービス	◎			●	
U14	おでかけサービス	◎		●		
U15	おかえりサービス	◎		●		
U16	モーニングピーク運転	◎				●
U17	イブニングピーク運転	◎				●
U18	専用運転	◎	●	●	●	●
U19	出発基準階切替サービス	△	●			
U20	VIPサービス	△	●			
U21	特定階集中運転	△	●			
U22	特別階優先サービス	△	●			
U23	宴会場サービス	△			●	
U24	エグゼクティブフロア優先サービス	△			●	
U25	ロビー階戸開待機	△			●	

※「出勤時分割運転」「昼食時分割運転」は6台以上の群管理を行った場合の有償付加仕様です。

●仕様の詳細、組み合わせについては弊社までお問い合わせください。

のりば行先階登録システム (DCS) FLOORNAVI (フロアナビ)

のりばに設置された行先階登録装置に直接行先階を登録するだけで、どのエレベーターに乗ればよいかを案内し、そのまま登録した行先階までお連れします。

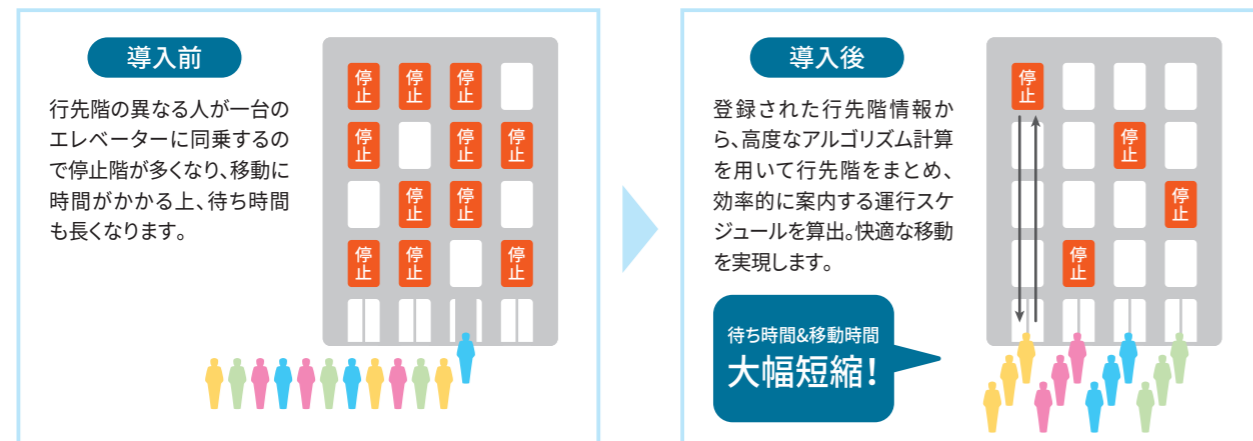
DCS: のりば行先階登録システム (Destination Control System) の略称です。

FLOORNAVIのメリット

混み合う時間帯の行列を大幅に削減
朝の出勤時など、エレベーターの待ち時間を大幅に削減し、利用者のストレスを軽減します。

乗車後のボタン操作不要
乗車前に行先階指定を行うので、乗車後の入力が不要。満員時の入力の煩わしさを解消し、スムーズな乗車を実現します。(ハイブリッドDCSで一般階から乗車した場合を除く。)

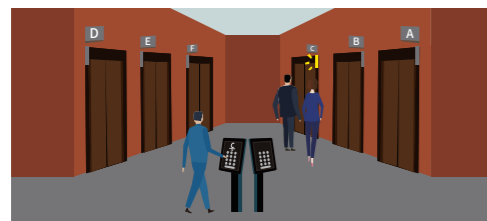
登録された行先階情報をもとに群管理システムが最適な運行スケジュールを決定 (イメージ)



選べる2つのDCSシステム

フルDCSシステム

建物の全フロアに「のりば行先階登録装置」を設置します。のりばで行先階を登録すると、どのエレベーターに乗ればよいかを案内し、そのまま行先階にお連れします。

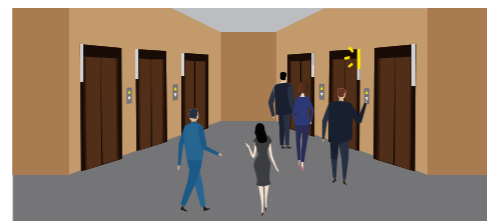


すべての階で「のりば行先階登録装置」に行先階を登録し、案内に従ってエレベーターに乗車します。

乗降ロビーは、ピーク時でも利用者があふれないように広さを持つ必要があります。余裕を持って計画してください。

ハイブリッドDCSシステム

特定階のみ「のりば行先階登録装置」を設置し、一般階はのりばボタンを設置します。DCSシステムと通常の群管理システムを組み合わせたシステムです。



一般階では、「のりばボタン」に行きたい方向を登録し、かご内で行先階を登録します。

FLOORNAVIの使い方

1回の操作で、案内表示に従いエレベーターに乗れば、目的階までそのまま移動できます。

FLOORNAVIの利用手順



セキュリティゲートとの連動も可能です。



セキュリティゲートの案内表示に表示される乗車号機に従って、表示されたエレベーターに乗車し、目的階へそのまま移動が可能。

ハイブリッドDCSで一般階から乗車した場合を除く。セキュリティゲートとの連動については連動するメーカーや機種などの制約がありますので、弊社までお問い合わせください。

FLOORNAVI操作盤 (のりば行先階登録装置)



のりば行先階登録装置からのりばまでの最大距離は、18mとなります。対応できるカードリーダーについては、弊社までお問い合わせください。

かご内／のりば行先階インジケータ

かご内インジケータ



幕板埋込タイプ

出入口柱埋込タイプ

のりばインジケータ



FLOORNAVI 仕様一覧表

◎ 基本仕様 △ 有償付加仕様

群管理制御機能	内 容	フルDCS仕様	ハイブリッドDCS仕様
G01	リアルタイム割当制御機能 (RTS)	◎	◎
G03	学習機能	◎	◎
G04	エキスパートシステム機能	◎	◎
G05	故障エレベーター切離し	◎	◎
G06	システムバックアップ	◎	◎
G07	分散待機	◎	◎
G08	指定階分散待機	◎	◎
G09	到着予報表示	◎	◎
G10	サービス予約表示	-	△ ^{※1}
G11	ドアリオープン機能	-	◎ ^{※1}
G12	車いす兼用エレベーター連動運転 (1台もしくは全台)	△	△
G13	車いす兼用エレベーター連動運転 (任意で台数を選べます)	△	△
G14	非常用エレベーター連動運転 (1台)	△ ^{※2}	△
G15	非常用エレベーター連動運転 (2台)	△ ^{※2}	△
G16	オートアナウンス機能	△	△
群管理運転機能	内 容	フルDCS仕様	ハイブリッドDCS仕様
U02	省電力運転	◎	◎
U04	出勤時運転 ^{※3}	◎	◎
U09	昼食時運転 ^{※3}	×	△
U11	退勤時運転	◎	◎
U13	チェックアウト・サービス	◎	◎
U14	おでかけサービス	◎	◎
U16	モーニングピーク運転	◎	◎

◎ 基本仕様 △ 有償付加仕様

群管理運転機能	内 容	フルDCS仕様	ハイブリッドDCS仕様
U17	イブニングピーク運転	◎	◎
U18	専用運転	◎	◎
U20	VIPサービス	△	△ ^{※4}
U21	特定階集中運転	×	△ ^{※1}
U22	特別階優先サービス	×	△ ^{※1}
U23	宴会場サービス	×	△ ^{※1}
U24	エグゼクティブフロア優先サービス	×	△ ^{※1}
U30	セキュリティ連動セキュリティシステム ^{※5}	△	△ ^{※4}

※1 のりばボタン設置階のみでご使用いただけます。 ※2 非常用エレベーターのかご内には、非常時専用のかご内操作盤を設置します。(通常運転時は、操作できません) ※3 FLOORNAVIをご採用された場合の「出勤時運転」ならびに「昼食時運転」は、通常の群管理システムの運転とは異なりますので、詳細は弊社までお問い合わせください。 ※4 のりば行先階登録装置設置階のみでご採用いただけます。 ※5 連動するメーカーや機種などについては制約がありますので、ご計画の際に弊社までお問い合わせください。

●仕様の詳細、組み合わせについては弊社までお問い合わせください。