

Drumlinfeld E von Kempten

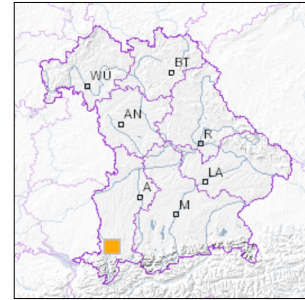


1 km

Maßstab 1:20.000

[UmweltAtlas Bayern: Angewandte Geologie](#)

Geotop-Nummer: 763R001



UTM-Koordinaten (Zone 32):

Ostwert: 601.189

Nordwert: 5.288.864

Geographische Koordinaten (WGS84)

Breitengrad: 47.745203° N

Längengrad: 10.349878° E

Objekt-ID: 8228GT000002

Bayerisches Bodeninformationssystem

Stand: 07.05.2020

Objektlage und -größe

Gemeinde:	Kempten (Allgäu)
Landkreis/Stadt:	Kempten (Allgäu)
Topographische Karte (TK25):	8228 Wildpoldsried
Geländehöhe:	755 m NN
Größe (Länge x Breite)	3.000 x 3.000 m
Fläche:	9.000.000 m ²
Geologische Raumeinheit:	Iller-Lech-Jungmoränenregion

Kurzbeschreibung des Geotops

Die ausgeprägte Drumlinlandschaft weist einige beispielhaft geformte Drumlins auf. Drumlins werden als Erosions- und Akkumulationsformen schuttüberladener Gletscher gedeutet.

Beschreibung des Geotops

Aufschlussart:	kein Aufschluss
Erreichbarkeit:	anfahrbar
Zustand/Nutzung:	gut erhalten

Nr.	Geotoptyp
1	Drumlin-/G.moränenfeld

Nr.	Geologie des Geotops	Chronostratigraphie des Geotops
1	Würm-Moräne	Oberpleistozän

Nr.	Petrographie des Geotops
1	Moräne

Nr.	Schutzstatus des Geotops
1	kein Schutzgebiet

Nr.	zum Geotop vorhandene Literatur
1	Scholz & Zacher (1983): Quartär und Molasse östlich von Kempten (Exkursion A ...
2	Habbe (1988): Zur Genese der Drumlins im süddeutschen Alpenvorland ... - Z. Geomorph.

Bewertung des Geotops

Stand: April 2024

Bedeutung

Allgemein geowissenschaftlich:	bedeutend
Regionalgeologisch:	regional bedeutend
Öffentlich:	heimatkundlich/touristisch bedeutend

Zustand und Häufigkeit

Erhaltungszustand:	gering beeinträchtigt
Vergleichbare Geotope in der Region:	selten (weniger als 5 vergleichbare Geotope)
Regionen mit gleichartigen Geotopen:	mehrfach (in 2 - 4 geol. Regionen)

Geowissenschaftlicher Wert

Einstufung*:	bedeutend
--------------	-----------

* mögliche Einstufungen sind: geringwertig, bedeutend, wertvoll, besonders wertvoll

Vollbildansicht (Klick auf das Bild)



Bild 1



Bild 2



Bild 3



Bild 4

Impressum:

Herausgeber:

Bayerisches Landesamt für Umwelt (LfU)
Bürgermeister-Ulrich-Straße 160
86179 Augsburg

Telefon: 0821 9071-0
Telefax: 0821 9071-5556

Postanschrift:
Bayerisches Landesamt für Umwelt
86177 Augsburg
E-Mail: poststelle@lfu.bayern.de
Internet: www.lfu.bayern.de

Bearbeitung:

Bayerisches Landesamt für Umwelt (LfU)
Kontakt: [Info-Geotope](#)

Referenzen/Bildnachweis:

Geotope und Geotopschutz
Bayerisches Landesamt für Umwelt (LfU)
Hintergrundkarte/Digitales Geländemodell
© [Bayerische Vermessungsverwaltung](#)



Mit Förderung durch:



Europäische Union
Europäischer Fonds für
regionale Entwicklung