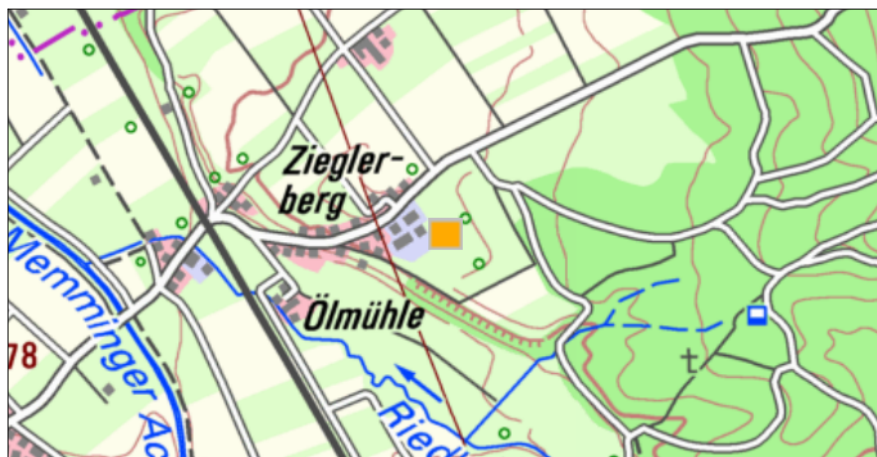


Angewandte Geologie

Ehem. Ziegeleigrube E von Steinheim

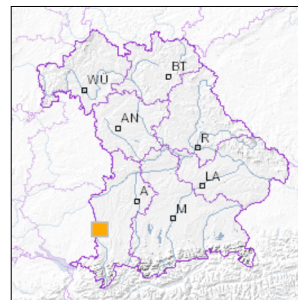


1 km

Maßstab 1:20.000

[UmweltAtlas Bayern: Angewandte Geologie](#)

■ Geotop-Nummer: 764A001



UTM-Koordinaten (Zone 32):

Ostwert: 588.253

Nordwert: 5.319.115

Geographische Koordinaten (WGS84)

Breitengrad: 48.019227° N

Längengrad: 10.183525° E

Objekt-ID: 7927GT000001

Bayerisches Bodeninformationssystem

Stand: 07.05.2020

Objektlage und -größe

Gemeinde:	Memmingen
Landkreis/Stadt:	Memmingen
Topographische Karte (TK25):	7927 Amendingen
Geländehöhe:	608 m NN
Größe (Länge x Breite)	120 x 50 m
Fläche:	6.000 m ²
Geologische Raumeinheit:	Iller-Lech-Region

Kurzbeschreibung des Geotops

Hier wurde bis 1980 Lößlehm abgebaut. Die Grube ist noch vorhanden, jedoch sehr stark eingewachsen. Nur an wenigen Stellen, besonders nach starken Regengüssen, ist Löß noch sichtbar. Über verfestigten Hochterrassenschottern waren hier 6 m Lößlehm anstehend, der sich in 3 Pakete gliedern lässt: über der Kiesoberfläche liegt jungrißeiszeitlicher Lößlehm, darüber Löß, der von Auelehm überdeckt ist. Absolute Zeitmessungen lieferten hier Fixpunkte für die Pleistozän-Stratigraphie.

Beschreibung des Geotops

Aufschlussart:	Lehmgrube/Tongrube/Mergelgrube
Erreichbarkeit:	anfahrbar
Zustand/Nutzung:	tlw. verstürzt, zugewachsen

Nr.	Geotoptyp
1	Fossiler Boden
2	Schichtfolge

Nr.	Geologie des Geotops	Chronostratigraphie des Geotops
1	Löß, Lößlehm	Oberpleistozän
2	Fossiler Boden, Interglazial	Pleistozän
3	Hochterrassenschotter	Mittelpleistozän

Nr.	Petrographie des Geotops
1	Löß
2	Lößlehm

Nr.	Schutzstatus des Geotops
1	kein Schutzgebiet

Nr.	zum Geotop vorhandene Literatur
1	Graul & Schäfer (1953): Zur Gliederung d. Würmeiszeit (...), Geol. Bav. 18
2	Jerz & Wagner (1978): Erläuterungen zur GK25, Bl. 7927

Bewertung des Geotops

Stand: April 2024

Bedeutung

Allgemein geowissenschaftlich:	bedeutend
Regionalgeologisch:	lokal bedeutend
Öffentlich:	Exkursions-, Forschungs- und Lehrobjekt

Zustand und Häufigkeit

Erhaltungszustand:	stark beeinträchtigt
Vergleichbare Geotope in der Region:	selten (weniger als 5 vergleichbare Geotope)
Regionen mit gleichartigen Geotopen:	mehrfach (in 2 - 4 geol. Regionen)

Geowissenschaftlicher Wert

Einstufung*:	bedeutend
--------------	-----------

* mögliche Einstufungen sind: geringwertig, bedeutend, wertvoll, besonders wertvoll

Vollbildansicht (Klick auf das Bild)



Bild 1



Bild 2



Bild 3

Impressum:

Herausgeber:

Bayerisches Landesamt für Umwelt (LfU)
Bürgermeister-Ulrich-Straße 160
86179 Augsburg

Telefon: 0821 9071-0
Telefax: 0821 9071-5556

Postanschrift:
Bayerisches Landesamt für Umwelt
86177 Augsburg
E-Mail: poststelle@lfu.bayern.de
Internet: www.lfu.bayern.de

Bearbeitung:

Bayerisches Landesamt für Umwelt (LfU)
Kontakt: [Info-Geotope](#)

Referenzen/Bildnachweis:

Geotope und Geotopschutz
Bayerisches Landesamt für Umwelt (LfU)
Hintergrundkarte/Digitales Geländemodell
© [Bayerische Vermessungsverwaltung](#)



Mit Förderung durch:



Europäische Union
Europäischer Fonds für
regionale Entwicklung