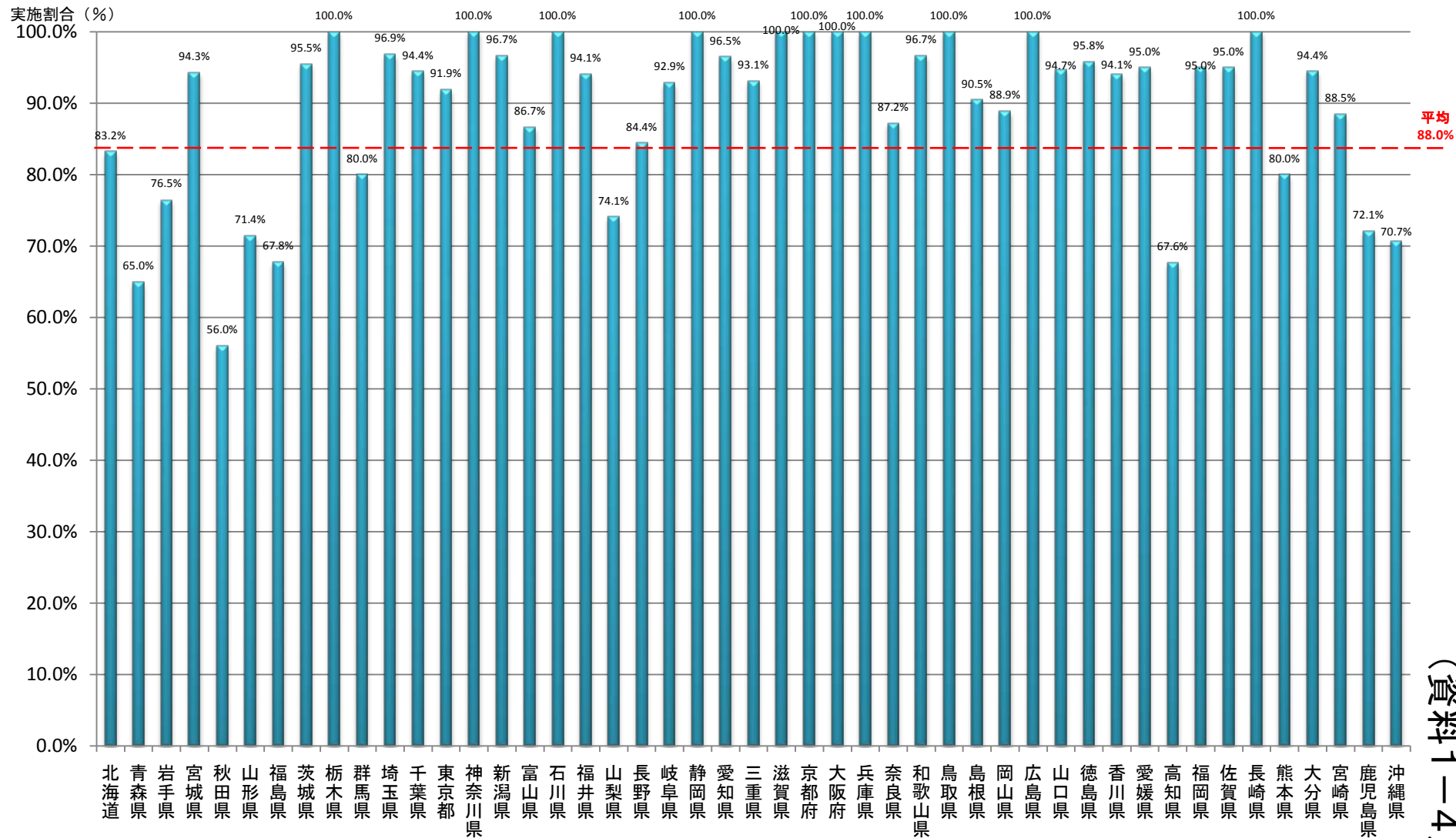


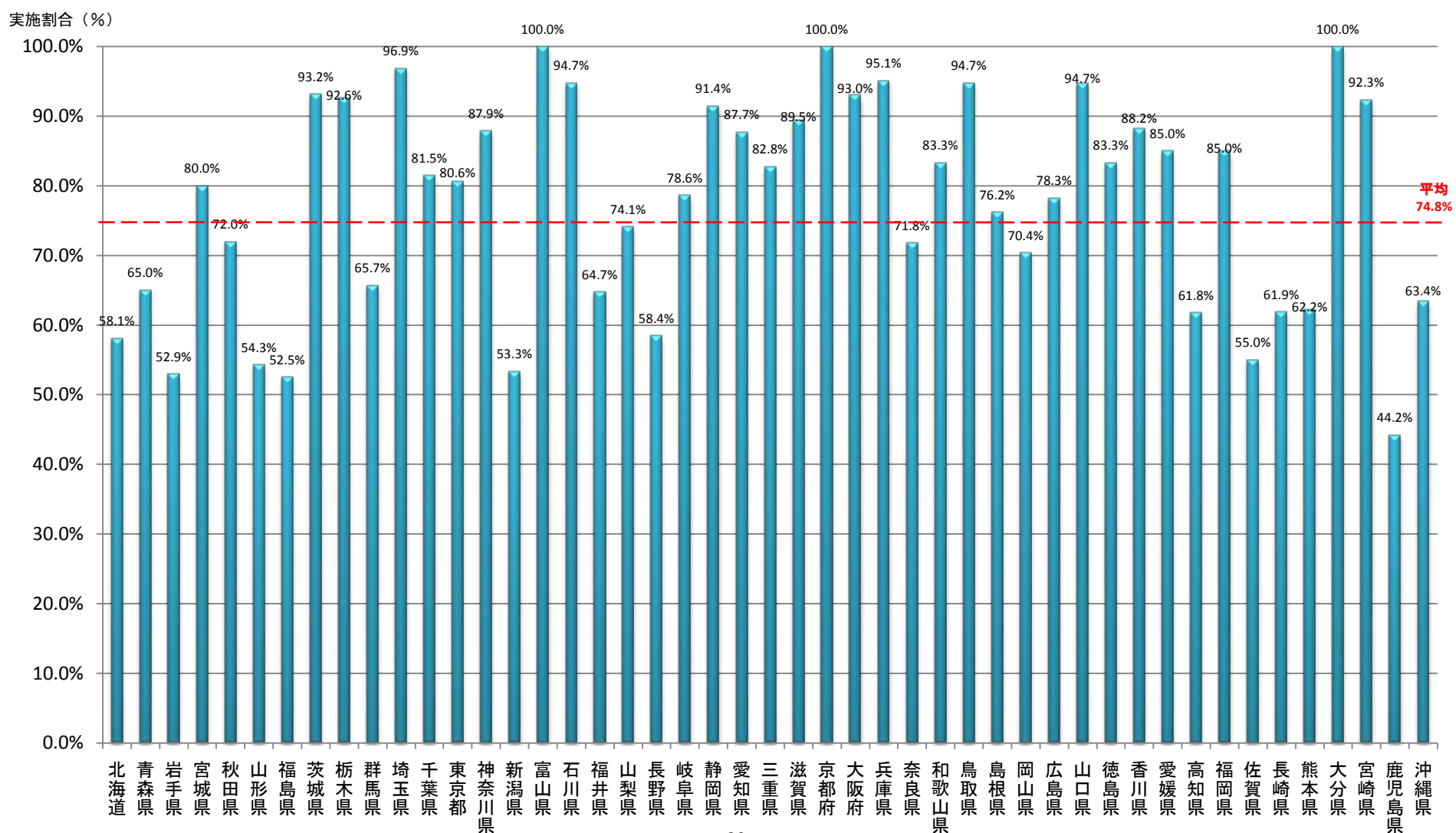
移動支援事業の実施状況【都道府県別】

- 各都道府県内の全市町村に対する事業を実施している市町村の割合である。
- 全体では1,540市町村／1,750市町村（H22.3.31現在）で実施割合は88.0%である。



コミュニケーション支援事業の実施状況【都道府県別】

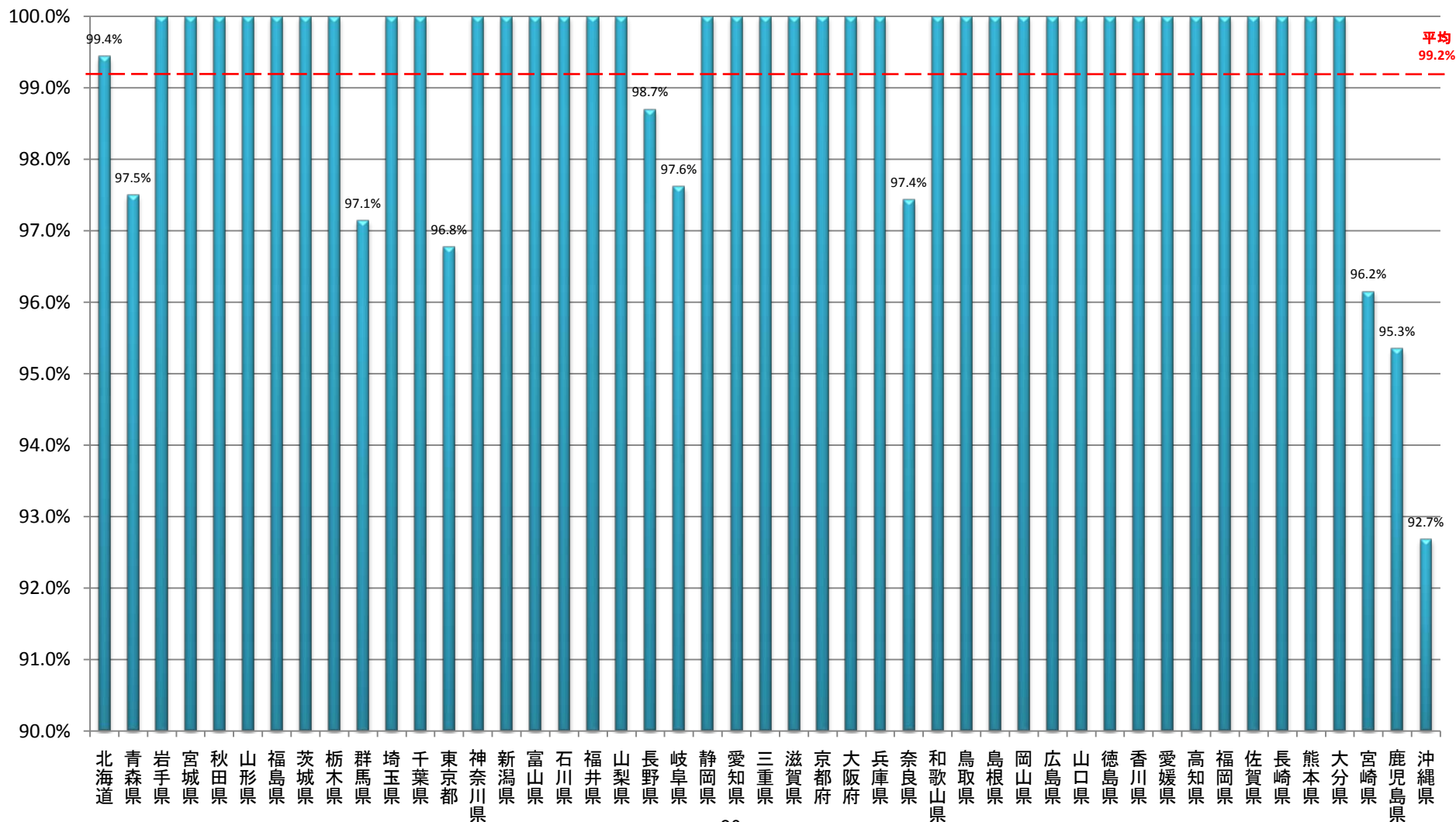
- 各都道府県内の全市町村に対する事業を実施している市町村の割合である。
- 全体では1,309市町村／1,750市町村（H22.3.31現在）で実施割合は74.8%である。



日常生活用具給付等事業の実施状況【都道府県別】

- 各都道府県内の全市町村に対する事業を実施している市町村の割合である。
- 全体では1,736市町村／1,750市町村（H22.3.31現在）で実施割合は99.2%である。

実施割合（%）※最小値を90%に設定。



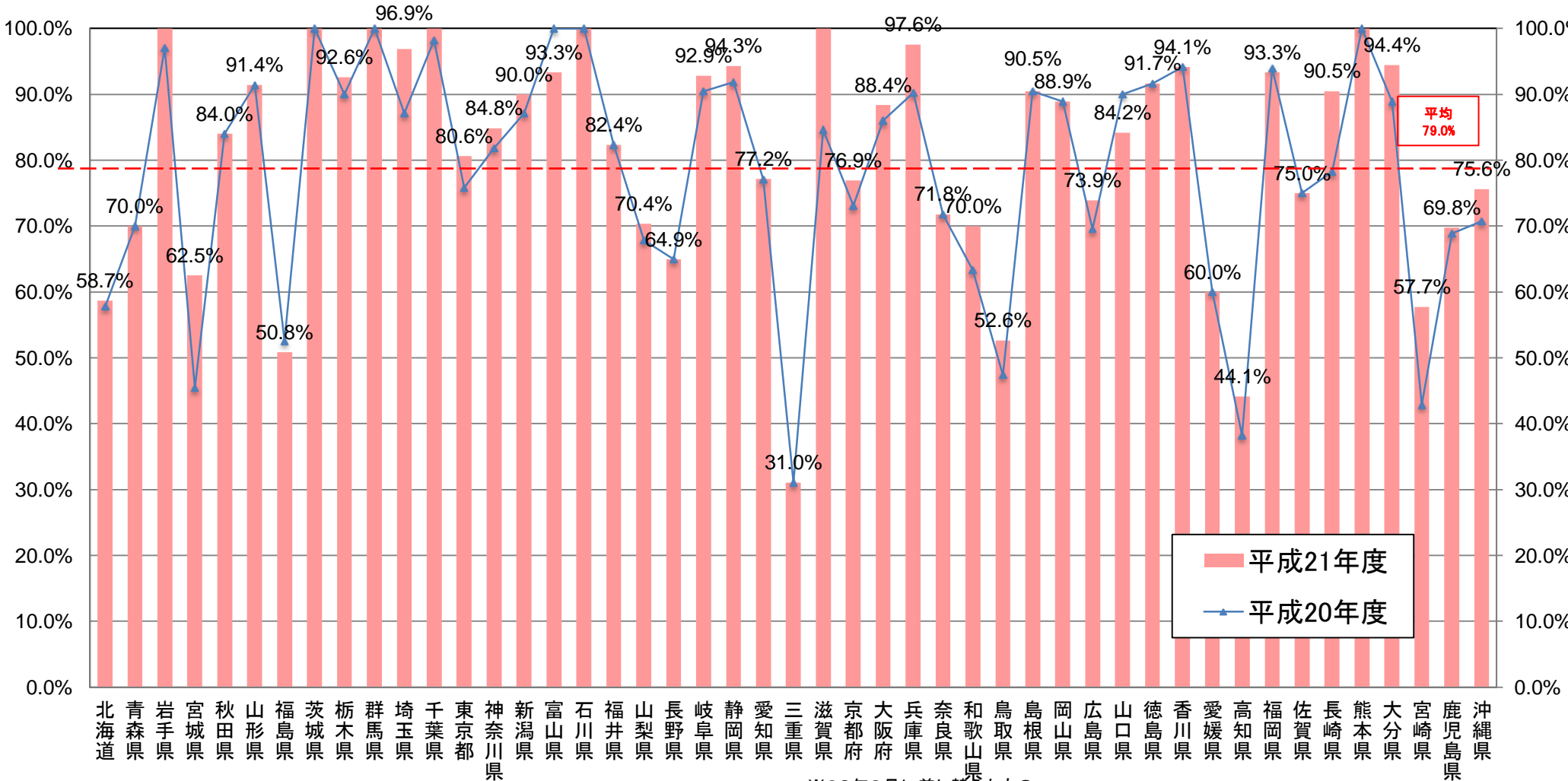
地域活動支援センター基礎的事業の実施状況【都道府県別】

○ 各都道府県内の市町村に対する事業を実施している市町村の割合である。

○ 全体では1,381市町村／1,747市町村で実施割合は79.0%である。

※ 一部の被災市町村については、実施状況を確認することができないため、市町村数に含まれていない。

実施割合 (%)



※23年8月に差し替えたもの。

※数値は平成21年度値。