



LAND

OBERÖSTERREICH

Naturraumkartierung Oberösterreich

Landschaftserhebung
Gemeinde Geiersberg



Endbericht



Land Oberösterreich

NATUR

Naturraumkartierung Oberösterreich

Landschaftserhebung
Gemeinde Geiersberg

Endbericht

Kirchdorf an der Krems, 2007

Projektleitung Naturraumkartierung Oberösterreich:

Mag. Günter Dorninger

Projektbetreuung Landschaftserhebungen:

Mag. Günter Dorninger

EDV/GIS-Betreuung

Mag. Günter Dorninger

Auftragnehmer:

Natur Plan Dipl.-Ing. Olga Lackner
Ingenieurbüro für Landschaftsplanung
4020 Linz, Fadingerstraße 19

Bearbeiter:

DI Olga Lackner

im Auftrag des Landes Oberösterreich,
Naturschutzabteilung – Naturraumkartierung OÖ

Fotos der Titelseite:

Foto links: Teilraum: Blick Richtung Nordwesten
Foto rechts: Namenloser Bach – Mäandrierender Verlauf im Wald

Fotonachweis:

alle Fotos Natur Plan DI Lackner

Redaktion:

AG Naturraumkartierung

Impressum:

Medieninhaber: Land Oberösterreich

Herausgeber:

Amt der O.ö. Landesregierung

Naturschutzabteilung – Naturraumkartierung Oberösterreich

4560 Kirchdorf an der Krems

Tel.: +43 7582 685 533

Fax: +43 7582 685 399

E-Mail: biokart.post@ooe.gv.at

Graphische Gestaltung: Mag. Günter Dorninger

Herstellung: Eigenvervielfältigung

Kirchdorf a. d. Krems, Dezember 2006

© Alle Rechte, insbesondere das Recht der
Vervielfältigung, Verbreitung oder Verwertung bleiben
dem Land Oberösterreich vorbehalten

Inhaltsverzeichnis

1	VORBEMERKUNGEN	3
1.1	Allgemeines	3
1.2	Beschreibung des Bearbeitungsgebietes	4
1.2.1	Lage	4
1.2.2	Bevölkerung, Siedlung, Wirtschaft und Verkehr	5
1.2.3	Landschaftsgenese und Naturraum	6
1.2.4	Klima	6
1.2.5	Boden	6
1.2.6	Potenziell natürliche und aktuelle Vegetation	7
2	BESCHREIBUNG DER EINZELNEN TEILGEBIETE	8
2.1	Teilgebiet 1: Südliches landwirtschaftliches Intensivgebiet	10
2.2	Teilgebiet 2: Nördliche Reststrukturlandschaft	11
3	ZUSAMMENFASSEND E BESCHREIBUNG	12
3.1	Ergebnisse der Landschaftserhebung	12
3.2	Naturschutzfachlich wertvolle Bereiche	14
3.3	Defizite und Ansatzpunkte für naturschutzfachliche Aufwertung	15
4	VERWENDETE LITERATUR UND QUELLENVERZEICHNIS	16
4.1	Datengrundlagen	16
4.2	Literaturverzeichnis	16
4.3	Sonstige Quellen	17

Anhang 1: Fotodokumentation

Anhang 2: Beschreibung der Einzelflächen

Anhang 3: Karten (1:5000)

1 Vorbemerkungen

1.1 Allgemeines

Im Auftrag der Oö. Landesregierung, Naturschutzabteilung - Naturraumkartierung Oberösterreich, wird unter dem Titel „Naturraum, Naturraumkartierung Oberösterreich – Landschaftserhebung Oberösterreich“ die in Oberösterreich vorhandene Ausstattung der Kulturlandschaft, mit naturräumlich relevanten Strukturelementen und Biotopen erhoben. Im Gegensatz zur Biotopkartierung erfolgt keine detaillierte Erhebung beschreibender Strukturmerkmale, Gefährdungen, Nutzungen, etc. Darüber hinaus gibt es auch keine tiefgehende Beschreibung der Einzelflächen im strukturökologisch-vegetationskundlichen Sinne. Die Landschaftserhebung gibt eine grobe und überblicksartige Darstellung der vorhandenen Landschaftselemente. Bestimmte Erhebungstypen werden über eine kurze Charakteristik beschrieben. Die Ergebnisse der Landschaftserhebung dienen als grundlegende Information für die Erarbeitung des Landschaftsleitbildes Oberösterreichs sowie für gutachterliche und planende Tätigkeiten von Behörden und anderen Planungsträgern. Bei konkreten Planungen sind jedoch aufbauend auf der Landschaftserhebung detailliertere Erhebungen durchzuführen.

Die Landschaftserhebung Oberösterreich soll gemeinsam mit der Biotopkartierung Oberösterreich als wesentlicher Bestandteil der Naturraumkartierung Oberösterreich mittelfristig den bedarf an landschaftsstruktureller und naturräumlicher Grundlageninformation für das gesamte Landesgebiet von Oberösterreich abdecken. Die Ergebnisse der Landschaftserhebung werden den Gemeinden zur Verfügung gestellt.

Die Landschaftserhebung basiert auf einer Auswertung aktueller digitaler Farb-Orthophotos und vorliegender Unterlagen und erfolgt im Erhebungs- und Ausgabemaßstab 1 : 5.000. Es erfolgt eine Befahrung des gesamten Gemeindegebietes, Begehungen werden jedoch auf ausgewählte Flächen beschränkt. Sie dienen insbesondere der Charakterisierung von Grünlandtypen sowie der Ansprache von Gehölzen. Bauland- und Siedlungsflächen sind nicht Gegenstand der Landschaftserhebung.

Das Ingenieurbüro Natur Plan Dipl.-Ing. Lackner wurde im Juli 2006 mit der Durchführung der Arbeiten zur Landschaftserhebung für die Gemeinde Geiersberg im politischen Bezirk Ried im Innkreis beauftragt. Der Bearbeitungszeitraum erstreckte sich von Juli 2006 bis Mai 2007. Das Gemeindegebiet liegt im Projektgebiet 2006-06.

Der gegenständliche Bericht fasst die Ergebnisse der Landschaftserhebung der Gemeinde Geiersberg zusammen. Grundlegende Unterlagen für die Digitalisierung und Aufarbeitung der Daten wurden vom Auftraggeber bereitgestellt (vollständige Auflistung siehe Kap. 4). Als Basis für den Bericht dienen die bei der Landesregierung und Gemeinde erhobenen Pläne und Unterlagen wie z.B. der Flächenwidmungsplan sowie Informationen aus Recherchen im Internet.

1.2 Beschreibung des Bearbeitungsgebietes

1.2.1 Lage

Die kleine Gemeinde Geiersberg befindet sich ganz im Osten des Bezirkes Ried im Innkreis an der Grenze zum Bezirk Grieskirchen und ist die höchstgelegene Gemeinde des Bezirkes Ried im Innkreis auf 554 m Seehöhe.

Die Ausdehnung der Gemeinde beträgt von Nord nach Süd 4,9 km und von West nach Ost 3,7 km. Die Gesamtfläche beträgt 5,5 km², somit ist Geiersberg eine der kleinsten Gemeinden des Bezirkes. 16,4 % der Fläche sind bewaldet und 74,5% der Fläche sind landwirtschaftlich genutzt.

Die Geographische Koordinaten sind 48° 12' 16" Breite 13° 35' 18" Länge

Die Gemeinde liegt im politischen Bezirk und im Gerichtsbezirk Ried im Innkreis.

Katastralgemeinden:

- Geiersberg

Ortschaften der Gemeinde sind: Geiersberg, Gstöcket, Hinteregg, Kruglug, Leiten, Oberleiten, Oberrührung, Pramerdorf, Rödham, Rödts, Schernham.

Nach der naturschutzfachlichen Raumgliederung Oberösterreichs liegt der überwiegende Teil des Gemeindegebietes im „Inn- und Hausruckviertler Hügelland“. Im Süden liegt ein kleiner Teil des Gemeindegebietes in der Raumeinheit „Hausruck und Kobernaußerwald“.

Die Flächenverteilung der Nutzungsklassen (Quelle: Statistik Austria 2001) gibt einen groben Überblick über die Ausstattung des Gemeindegebietes:

- | | |
|-------------------------------|---------------------|
| • Wald | 0,9 km ² |
| • Landwirtschaftliche Nutzung | 4,1 km ² |
| • Baufläche | 0,1 km ² |
| • Gärten | 0,2 km ² |
| • Gewässer | 0,0 km ² |
| • Sonstige Flächen | 0,2 km ² |

1.2.2 Bevölkerung, Siedlung, Wirtschaft und Verkehr

Bevölkerung

Die Gemeinde Geiersberg zählte 2001 539 Einwohner mit einer Bevölkerungsdichte von 99,0 EW/km². 1991 wurden noch 485 Einwohner gezählt womit die Bevölkerungszahlen einen Anstieg von 11,1% verzeichnen. Die Zunahme zeigt sich in jeder Altersgruppe, so verzeichnet die Gruppe der 0-19-jährigen eine Zunahme von -7,9%, der stärkste Anstieg ist in der Altersgruppe 60 – 79-jährigen mit -22,8% zu verzeichnen. Der geringste Zuwachs seit dem Vergleichsjahr 1991 ist in der Altersgruppe der 20 bis 39-jährigen mit 2,6% zu verzeichnen, In der Gruppe der 40 -59-jährigen gibt es einen Zuwachs von 18,9% und bei den über 80-jährigen einen Anstieg von 16,7%. Somit zeigt sich eine deutlich Überalterungstendenz der Bevölkerung.

Historischer Rückblick

Seit Gründung des Herzogtums Bayern war der Ort bis 1780 bayrisch und kam nach dem Frieden von Teschen mit dem Innviertel (damals 'Innbaiern') zu Österreich. Während der Napoleonischen Kriege wieder kurz bayrisch, gehört er seit 1814 endgültig zu Oberösterreich. Nach dem Anschluss Österreichs an das Deutsche Reich am 13. März 1938 gehörte der Ort zum "Gau Oberdonau". Nach 1945 erfolgte die Wiederherstellung Oberösterreichs.

Siedlung

Die Bebauungsstruktur konzentriert sich weitgehend auf den Hauptort Geiersberg und arrondierte Siedlungsentwicklung im Bereich der Ortschaften Pramerdorf, Rödham / Obwerleiten, Leiten und Schernham.

Die vorherrschende ursprüngliche Siedlungsform des Gemeindegebietes ist die Streifenflur und die Einödlflur, aber auch Blockgewanne mit Streifen.

Wirtschaft

29,2 % der Fläche sind bewaldet und 61,6% der Fläche sind landwirtschaftlich genutzt.

Da die Landwirtschaft einen Einfluss auf das Landschaftsbild der Gemeinde hat, wird im Folgenden die Struktur dieses Wirtschaftszweiges beschrieben:

Die Agrarstatistik Betriebsstruktur weist im Jahr 1999 insgesamt 13 Haupterwerbsbetriebe und 13 Nebenerwerbsbetriebe aus. Die Betriebsformen sind mit 24 Futterbaubetrieben angegeben. Im Vergleich zu 1990 ist eine deutliche Abnahme der Nebenerwerbsbetriebe von 33 (1990) auf 3 (1999) zu verzeichnen. Die Haupterwerbsbetriebe zeigen ein Absinken auf 15 (1990) auf 10 Haupterwerbsbetriebe 1995, verzeichnen bis 1999 jedoch wieder einen Anstieg auf 13 Betriebe.

Die Größe der landwirtschaftlichen Nutzfläche blieb von 1995 an konstant mit 410 ha. Die Forstfläche sank im Zeitraum 1990 bis 1999 von 77 ha auf 70 ha. Das Dauergrünland verringerte sich ebenfalls von 226 ha 1990 auf 206 ha 1999, verzeichnet von 1995 an jedoch einen Anstieg um 6 ha.

1.2.3 Landschaftsgenese und Naturraum

Die Anhöhe von Geiersberg bildet ein kleines Hochplateau, das einen guten Rundblick gewährt. Die Sichtverbindung reicht im Norden bis zum Böhmerwald. Im Süden erheben sich über dem Hausruckkamm, das Höllengebirge, die drei Dachsteinspitzen und der breite Stadel des Schafberges. Westlich ragen aus der Alpenreihe Hochkönig, Watzmann, Hoher Göll sowie der Untersberg bei Salzburg hervor.

Der gegenständliche Landschaftsausschnitt des Alpenvorlandes wird dem Inn- und Hausruckviertler Berg- und Hügelland zugeordnet. Es ist vorwiegend flachwelliges Hügelland aus tertiären Sedimenten.

Naturräumlich (nach Hermann Kohl) liegt der überwiegende Teil des Gemeindegebietes im Nördlichen Hausruckvorland des Innviertler Hügellandes, dessen morphologische Ausprägung als Flachwelliges Schlierhügelland bezeichnet wird. Die südlich gelegene Randzone wird der Untereinheit „Höhere, betonte tertiäre Schotterrücken mit Quellhorizont“ des Hausrucks zugeordnet.

1.2.4 Klima

Nachfolgend werden die Klimawerte der meteorologischen Messstation Ried im Innkreis aus dem Hydrographischen Jahrbuch 2005 angegeben:

- Jahresniederschlag 1045 mm
- Mittlere Jahrestemperatur 8,4°C (2005)
- Mittlere Jännertemperatur -0,5°C (2005)
- Mittlere Julitemperatur 18,9°C (2005)
- Tage mit geschlossener Schneedecke: 94 (2005)
- Sonnenscheindauer: 1897 Stunden (2005)

Die tiefmontanen Hochflächen und Rücken des Hausrucks sind bei den vorherrschenden Westwetterlagen trotz der geringen Höhenunterschiede stark exponiert und dadurch klimatisch von den benachbarten Gebieten des Alpenvorlandes - mit vergleichbarer Entfernung zum Luv des Nordalpenrandes - deutlich differenziert.

Es zeigt sich ein ausgeprägtes sommerliches Niederschlagsmaximum; die Niederschlagszunahme mit Annäherung an die Alpen ist zur Zeit des Julimaximums am stärksten ausgeprägt. Die Winter sind kälter als im östlichen Alpenvorland; somit ergeben sich längere Schneedeckendauer und kürzere Vegetationszeit.

1.2.5 Boden

Böden der tagwasservergleyten Braunerden und Pseudogleye auf Schlier herrschen vor. Die tertiären Schotter des Hausruck tragen saure, steinige, meist podsolige Braunerde bis Podsol. Während die fruchtbaren Böden unter Acker- und Grünlandkultur stehen, sind die podsoligen Böden dem Wald verblieben.

1.2.6 Potenziell natürliche und aktuelle Vegetation

Das Aufnahmegebiet liegt im Wuchsgebiet 7.1 (Quelle: BFW 2005) „Nördliches Alpenvorland - Westteil“ in folgender Höhenstufe:

- Submontan 300 - 600 m

In diesem Wuchsgebiet herrscht ozeanisches Klima mit hohen Sommerniederschlägen vor.

Von Natur aus sind hier nährstoffreiche, leistungsfähige Laubmischwald-Standorte verbreitet; die besseren Standorte sind allerdings unter landwirtschaftlicher Nutzung (Äcker, Grünland).

Ersatzgesellschaften mit Fichte (Rotföhre) nehmen den größten Anteil an der Waldfläche ein. Die natürliche Waldvegetation ist daher vielfach nur schwer erkennbar. Häufig sind Vergrasungen mit Seegras (*Carex brizoides*), z.T. gibt es auch Degradationen mit Torfmoos (*Sphagnum*), Pfeifengras (*Molinia*).

- Submontaner Stieleichen-Hainbuchenwald (*Galio sylvatici-Carpinetum*) an wärmebegünstigten, trockenen Standorten oder auf schlecht durchlüfteten, bindigen, staunassen Böden; meist durch Fichtenbestände ersetzt.
- Buchenwald mit Tanne (Edellaubbaumarten, Stieleiche, Rotföhre). Hainsimsen-(Tannen-)Buchenwald (*Luzulo nemorosae-(Abieti)-Fagetum*) auf ärmeren, bodensauren und Waldmeister-(Tannen-)Buchenwald (*Asperulo odoratae-(Abieti)-Fagetum*) auf basenreicheren Standorten.
- Peitschenmoos-Fichten-Tannenwald (*Mastigobryo-Piceetum*) mit Torfmoos auf bodensauren, staunassen Standorten wohl meist anthropogen entstanden, ursprünglich mit höherem Buchen- und Stieleichenanteil; kleinflächig vielleicht auch als edaphisch bedingte Dauergesellschaft.
- Entlang der kleineren Bäche Grauerlen-Au (*Alnetum incanae*) und Eschen-Schwarzerlen-Bachauwälder (*Carici remotae-Fraxinetum*, *Pruno-Fraxinetum*).
- Schwarzerlen-Bruchwald (*Carici elongatae-Alnetum glutinosae*) auf Standorten mit hochanstehendem, stagnierendem Grundwasser.
- An nährstoffreichen, frischen, meist rutschgefährdeten Standorten (z.B. Grabeneinhänge) Laubmischwälder mit Bergahorn, Esche und Bergulme, z.B. Geißbart-Ahornwald (*Arunco-Aceretum*) und Bergahorn-Eschenwald (*Carici pendulae-Aceretum*).

Pflanzensoziologisch liegt das Gemeindegebiet in der „Rauheren Stufe“ mit später Reife im Süddeutsch-österreichischen Bezirk.

2 Beschreibung der einzelnen Teilgebiete

Die Zielsetzung der Landschaftserhebung entsprechend konnte für das Gemeindegebiet von Geiersberg eine Untergliederung des Gemeindegebietes in 2 Teilgebiete erfolgen. Da die Gliederung auf Grundlage der Landschaftsgenese, der geologischen Formation und unterschiedlicher Nutzungsintensitäten erfolgt, begründete der homogene Landschaftscharakter diese Untergliederung.

Teilgebiet 1: Kulturlandschaft mit kleinteiliger Waldstruktur

Das Teilgebiet 1 umfasst in etwa die südliche Hälfte des Gemeindegebietes und liegt nach der naturschutzfachlichen Raumgliederung sowohl in der Raumeinheit „Inn- und Hausruckviertler Hügelland“, als auch (mit dem südlichsten Ausläufer) in der Raumeinheit „Hausruck und Kobernauberwald“.

Teilgebiet 2 umfasst den nördlich der Bundesstraße gelegenen Teil des Gemeindegebietes, der in der Raumeinheit „Inn- und Hausruckviertler Hügelland“ liegt.

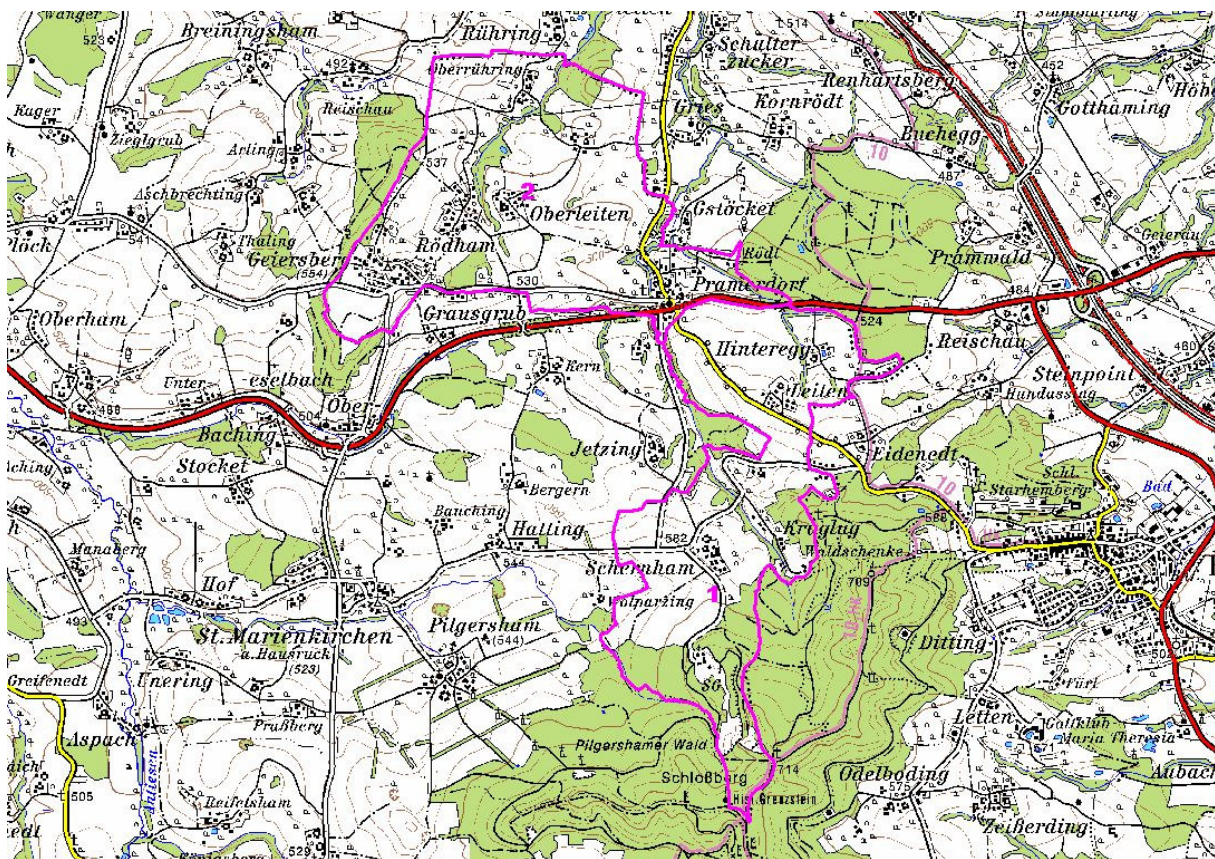


Abb. 1: Übersicht Erhebungsgebiet mit Abgrenzung der Teilgebiete und ÖK50

Teilgebiet 1: Südliches landwirtschaftliches Intensivgebiet
Teilgebiet 2: Nördliche Reststrukturlandschaft

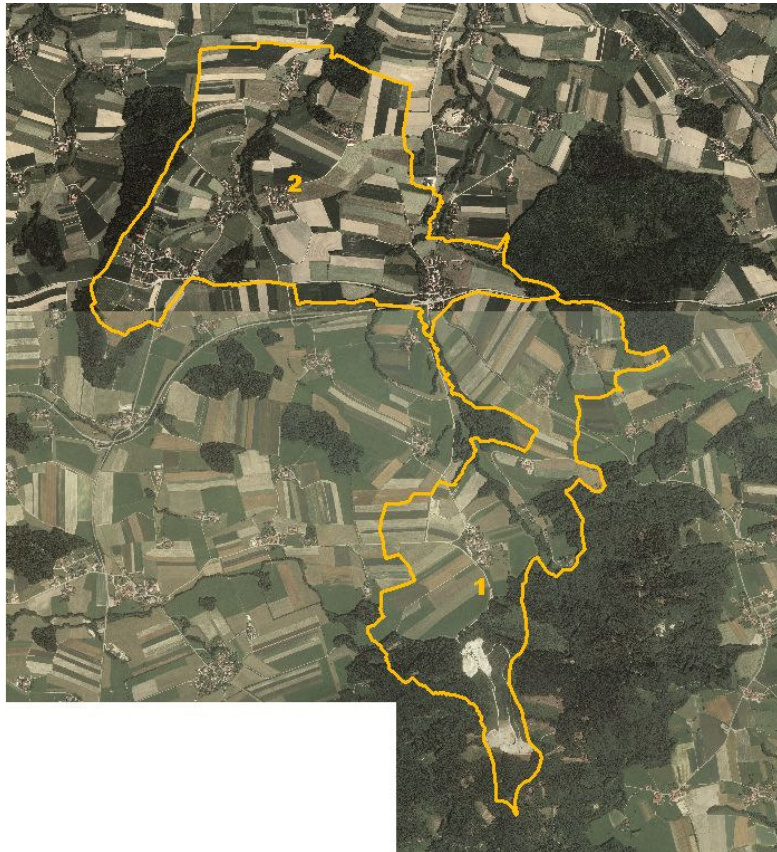


Abb. 2: Übersicht Erhebungsgebiet mit Abgrenzung der Teilgebiete und Orthophotos

Teilgebiet 1: Südliches landwirtschaftliches Intensivgebiet
Teilgebiet 2: Nördliche Reststrukturlandschaft

2.1 Teilgebiet 1: Südliches landwirtschaftliches Intensivgebiet

Struktur-/Nutzungsmerkmal	Charakterisierung
Wald	<ul style="list-style-type: none"> • Große zusammenhängende Nadelwaldfläche des Hausruck im südlichsten Abschnitt. • Wenige kleinflächige Laub- und Mischwälder. • Einzelne kleine Aufforstungsflächen im Bereich der Randstrukturen.
Landwirtschaftliche Nutzung / Nutzungsintensität	<ul style="list-style-type: none"> • Landwirtschaftlich intensiv genutzte Landschaft. • Überwiegend Ackerwirtschaft.
Moore	<ul style="list-style-type: none"> • Nicht vorhanden.
Strukturelemente	<ul style="list-style-type: none"> • Nur in zwei kleinen Bereichen Kleinstwaldflächen und Hecken. • Eine markante Obstbaumreihe. • Wenige Obstbaumwiesen überwiegend an Siedlungsrandern. • Extensives naturschutzfachlich bedeutendes Grünland ist auf eine kleine Restfläche im Bereich einer Böschung begrenzt. • Wenige markante Einzelbäume im gesamten Teilraum.
Gewässer	<ul style="list-style-type: none"> • Entwässerung Richtung Norden. • Zwei namenlose Zubringer zur Pram mit eigenen kurzen Zubringern: naturnaher Verlauf, abschnittsweise trockenes Bachbett; bilden im Westen und im Osten auf einem kurzen Abschnitt die Gemeindegrenze; Uferbegleitgehölze durchgehend jedoch schmal ausgebildet und durch landwirtschaftliche Nutzung eingeschränkt; • Kleiner namenloser Bach im Hausruckwaldgebiet verlaufend – bildet auf einem kurzen Abschnitt die Gemeindegrenze.
Rohstoffabbau / Deponien	<ul style="list-style-type: none"> • Steinbruch im Hausruckwald. • Gewidmete großflächige Aufschüttungsfläche.
Siedlungsstruktur	<ul style="list-style-type: none"> • Zwei kleinere Siedlungen, Schernham und Leiten mit dörflichem Charakter.
Relief	<ul style="list-style-type: none"> • Insgesamt hohe Reliefenergie; von 500m im Norden zuerst sanft dann rasch bis auf 700m, dem südlich gelegenen Schlossberg im Hausruck, ansteigend.
Auffällige Entwicklungsprozesse / Landschaftseingriffe	<ul style="list-style-type: none"> • Ausgeräumte intensiv landwirtschaftlich genutzte Landschaft mit wenigen ökologisch wertvollen Landschaftselementen.

2.2 Teilgebiet 2: Nördliche Reststrukturlandschaft

Struktur-/Nutzungsmerkmal	Charakterisierung
Wald	<ul style="list-style-type: none"> • Wenige Kleinflächige Waldgebiete; überwiegend forstlich genutzter Nadelwald. • Wenige kleinstflächige Laub- und Mischwälder. • Lokal wenige Aufforstungsflächen im Bereich der Randstrukturen.
Landwirtschaftliche Nutzung / Nutzungsintensität	<ul style="list-style-type: none"> • Landwirtschaftlich intensiv genutzte Landschaft. • Überwiegend Ackerwirtschaft.
Moore	<ul style="list-style-type: none"> • Nicht vorhanden.
Strukturelemente	<ul style="list-style-type: none"> • Kleinstwaldflächen. • Vereinzelt Hecken entlang der Erschließungswege. • Obstbaumwiesen ausschließlich an Siedlungsrändern. • Markante Einzelbäume im gesamten Teilraum
Gewässer	<ul style="list-style-type: none"> • Entwässerung Richtung Nord. • Pram: naturnaher Verlauf, bildet im Osten zum Teil die Gemeindegrenze; Uferbegleitgehölze durchgehend und zumeist gut strukturiert. • Namenlose Pramzubringer: frei mäandrierende Bachläufe mit durchgängigem gut strukturiertem Begleitgehölz.
Rohstoffabbau / Deponien	<ul style="list-style-type: none"> • Nicht vorhanden.
Siedlungsstruktur	<ul style="list-style-type: none"> • Hauptort Geiersberg mit kommunaler Versorgungs-Infrastruktur • Mehrere kleine Siedlungen mit dörflichem Charakter: Pramerdorf, Rödham / Oberleiten.
Relief	<ul style="list-style-type: none"> • Mäßige Reliefenergie; von 500m bis auf 540m ansteigend.
Auffällige Entwicklungsprozesse / Landschaftseingriffe	<ul style="list-style-type: none"> • Ökologisch wertvolle Landschaftselemente auf Reststrukturen zurückgedrängt.

3 Zusammenfassende Beschreibung

3.1 Ergebnisse der Landschaftserhebung

Die Landschaft der Gemeinde Geiersberg ist durch intensive Landwirtschaft geprägt. Wenige kleine Waldflächen gliedern die agrarisch genutzten Bereiche, ebenso wie wenige Reststrukturelemente.

Das Gewässernetz umfasst einen Abschnitt der Pram und deren Zubringer. Die Bäche sind in naturnahem Zustand und weisen ein gut strukturiertes Uferbegleitgehölz auf. Dennoch nehmen die Fließgewässer nur einen Anteil von 0,17 ha an der Fläche des Gemeindegebietes ein.

Der hohe Flächenanteil der Ufergehölze von 13,33 ha spiegelt somit einen Großteil der ökologisch wirksamen Fläche des Gemeindegebietes wieder.

Hecken und Kleinstwaldflächen bereichern nur mehr lokal begrenzte kleinste Teilräume.

Vor allem kleinflächige Obstwiesen findet man hauptsächlich im Bereich von Siedlungsrändern. Ihr Anteil an der Landschaft beträgt 1,22%. Markante Einzelbäume finden sich spärlich über das Gemeindegebiet verteilt.

Extensive Wiesen und Sukzessionsflächen sind nur mehr sehr selten vorhanden. Ihr Anteil beträgt insgesamt 4,11 ha, das entspricht 0,75% der Gemeindefläche und spiegelt die landwirtschaftliche Nutzungsintensität wieder.

Aufforstungen im Ausmaß von 9,59 ha finden sich vor allem im Bereich von Randstrukturen.

Die Siedlungsentwicklung erfolgte über das Gemeindegebiet verteilt vorwiegend um Weiler in dörflicher Struktur.

Die Wälder des Gemeindegebietes werden von Nadelgehölzen dominiert und sind abgesehen vom Hausruckwald sehr kleinflächig. Häufig werden die Randbereiche von Laubgehölzen geprägt.

Die folgenden Tabellen und Diagramme geben einen zusammenfassenden Überblick über die prozentuelle Flächenverteilung und Flächengrößen der erhobenen Bestandestypen in Relation zur gesamten Gemeindefläche.

	Fläche in ha	Prozentueller Anteil
Gemeindefläche gesamt		
davon	545	100%
Fläche erhobene Bestandestypen	133	24%
Intensiv genutzte Grünlandbereiche, geschlossenes Siedlungsgebiete, Verkehrsflächen (= nicht erhobene Flächen)	377	69%
Bauland	35	6%

Tab. 1 Flächengrößen und prozentuelle Flächenverteilung der erhobenen Bestandestypen bzw. der nicht erhobenen Flächen in Relation zur gesamten Gemeindefläche (gerundete Angaben)

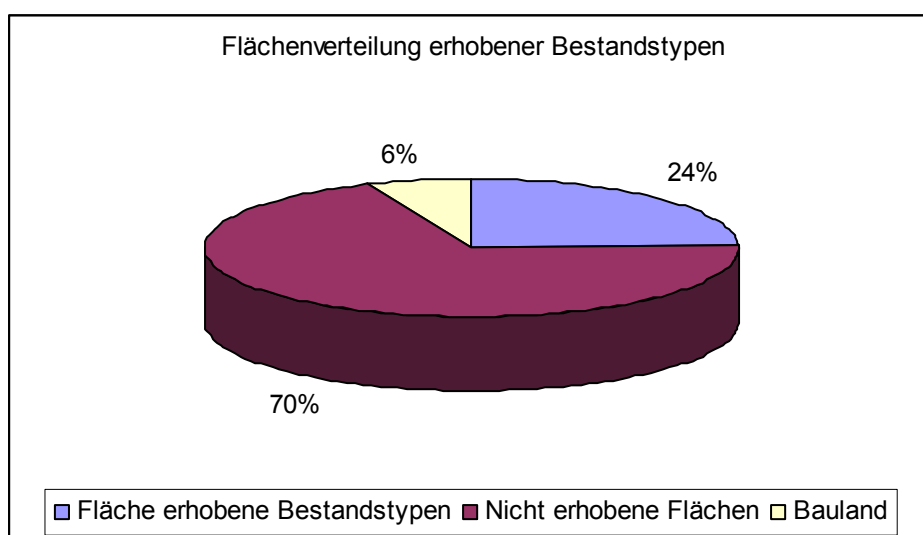


Abb. 3 Prozentueller Anteil der erhobenen Bestandestypen am gesamten Gemeindegebiet

Erhobene Bestandestypen	Flächengröße in ha	Anteil an der ges. Gemeindefläche
Nadelwald/Nadelholzforst	53,62	9,84%
Laub-Nadel-Mischwald/Laub-Nadelholz- Mischforst	10,55	1,94%
Laubwald/Laubholzforst	11,38	2,09%
Kleinstwaldfläche ("Feldgehölz"), Gebüsch oder Baumgruppe unter 1000m ²	0,34	0,06%
Uferbegleitgehölz	16,33	3,00%
Heckenzug	0,33	0,06%
Streuobstbestand (Streuobstwiese/-weide, Obstbaumreihen)	6,65	1,22%
Baumreihe, Allee	2,34	0,43%
Markanter Einzelbaum	0,00	0,00%
Markante (landschaftsprägende) Geländeböschung	0,70	0,13%
Sukzessionsfläche des feuchten und nassen Extensivgrünlandes mit oder ohne jüngerem Gehölzaufwuchs	0,06	0,01%
Sukzessionsfläche des trockenen Extensivgrünlandes mit oder ohne jüngerem Gehölzaufwuchs	0,06	0,01%
Sukzessionsfläche in ehemaligen Intensivgebieten	3,15	0,58%
Neubewaldung/Aufforstung	0,84	0,15%
Mesophile, "bunte" Fettwiese und die meisten Magerrasen, -weiden	0,70	0,13%
Grünland-Sondernutzung	0,84	0,15%
Stehendes Gewässer	0,24	0,04%
Fließendes Gewässer	0,95	0,17%
Abbaufächen geogener Rohstoffe mit aktueller betrieblicher Nutzung	7,83	1,44%
Erhebungsfläche unbestimmten Typs	6,34	1,16%
Bauland	35,31	6,48%

Tab. 2 Darstellung der Flächenverteilung und -größen der erhobenen Bestandestypen in Relation zur gesamten Gemeindefläche

3.2 Naturschutzfachlich wertvolle Bereiche

In der zum Großteil intensiv landwirtschaftlich genutzten Gemeinde finden sich im ganzen Gemeindegebiet nur mehr wenige kleinstflächige ökologisch wertvolle Landschaftselemente. Als wertvollste Areale sind die Bäche anzuführen, die weitgehend naturnahe Verläufe besitzen. Naturschutzfachlich bedeutsam sind die wenigen Hecken und Kleinstrukturelementen. Ökologisch wirksam sind auch die Kleinstwälder.

3.3 Defizite und Ansatzpunkte für naturschutzfachliche Aufwertung

Ansatzpunkte für naturschutzfachliche Entwicklung liegen zum Teil in der ökologischen Aufwertung der Fließgewässer, welche einen hohen Wert hinsichtlich Biotopverbund in der Kulturlandschaft besitzen. Die Erhaltung der durchgängigen Uferbegleitgehölze sollte dabei ebenso Ziel sein wie die Extensivierung von landwirtschaftlichen Begleitflächen.

Weiteres Potential liegt in der Extensivierung landwirtschaftlicher Nutzflächen. Hierbei sollte vor allem den Randzonen Augenmerk geschenkt werden. Sowohl Waldränder als auch Gewässerbegleitzone können ein hohes Maß an Biodiversität (Artenvielfalt) ausbilden.

Die Umwandlung naturferner Waldbestände kann zur ökologischen Entwicklung des Naturhaushaltes beitragen indem in Nadelholzreinbeständen eine Umwandlung in Mischkulturen angestrebt wird.

Durch gezielte Anlage von Feuchtbiotopen¹ und Entwicklung standorttypischer Hecken können Trittsteine im Biotopverbund gelegt werden.

Zusammenfassend sind folgende Maßnahmen besonders zielführend:

- Erhalt der naturschutzfachlich wertvollen Strukturen.
- Aufwertung der Uferzonen der Gewässer durch ergänzende Gehölzpflanzungen.
- Umwandlung naturferner Waldbestände in standorttypische Mischkulturen.
- Entwicklung extensiv genutzter Randzonen an Gewässern.
- Entwicklung sukzessierender Waldrandzonen.
- Anlage von Hecken, strukturreichen (auch genutzten) Teichen und Kleinstgehölzgruppen.

¹ Die Anlage von Biotopen wie Teiche und Heckenbegründungen werden vom Land Oberösterreich gefördert

4 Verwendete Literatur und Quellenverzeichnis

4.1 Datengrundlagen

Vom Auftraggeber beigestellte Daten

- Farb-Orthophotos im Triangulierungsblattschnitt 1:5000, Bildflug: 08.07.2002 (© Land Oberösterreich)
- Digitale ÖK50 (kartographisches Modell KM50) im Blattschnitt TB20000 (© Bundesamt für Eich- und Vermessungswesen)
- Gemeindegrenzen aus der Digitalen Katastralmappe, Stand 06-2003 (© Bundesamt für Eich- und Vermessungswesen)
- Digitale Katastralmappe, Stand 06-2003 (© Bundesamt für Eich- und Vermessungswesen)
- 10m Höhengichtlinien generiert aus dem Digitalen Höhemodell (© Bundesamt für Eich- und Vermessungswesen)
- Digitales Landschaftsmodell - Gewässernetz (© Bundesamt für Eich- und Vermessungswesen)
- Naturschutzfachliche Raumgliederung Oberösterreichs, Stand 01-2003 (© Land Oberösterreich)
- Moorflächen nach Krisai & Schmidt (aus GENISYS) (© Land Oberösterreich)

Gemeinde Geiersberg

- Flächenwidmungsplan der Gemeinde Geiersberg, genehmigt durch die OÖ Landesregierung.

4.2 Literaturverzeichnis

BMLF BUNDESMINISTERIUM FÜR LAND- UND FORSTWIRTSCHAFT (Hrsg.; 1997):
Hydrographisches Jahrbuch von Österreich 2004. Herausgegeben vom
Hydrographischen Zentralbüro im Bundesministerium für Land- und Forstwirtschaft,
Wien.

DIGITALES OBERÖSTERREICHISCHES RAUM-INFORMATIONEN-SYSTEM [DORIS]. [URL:
<http://doris.ooe.gv.at>

AMT DER OÖ.LANDESREGIERUNG, NATURSCHUTZABTEILUNG In Zusammenarbeit mit
INSTITUT FÜR LANDESKUNDE VON OBERÖSTERREICH (Hrsg.; 1971): Atlas von
Oberösterreich mit Erläuterungsband 1 bis 4

UMWELTBUNDESAMT (UBA, Hrsg.; 1987): Biotopkartierung. Stand und Empfehlungen. -
Herausgegeben vom Umweltbundesamt Wien in Zusammenarbeit mit dem
Österreichischen Institut für Raumplanung ÖIR, Wien

UMWELTBUNDESAMT (UBA, Hrsg.; 1989): Biotoptypen in Österreich. Vorarbeiten zu einem Katalog. - Herausgegeben vom Umweltbundesamt Wien, Wien

4.3 Sonstige Quellen

- Internet-Abfrage: <http://doris.ooe.gv.at>
- Internet-Abfrage der NALA-Daten: <http://www.ooe.gv.at/natur/nala/index.htm>
- Internet-Abfrage GENISYS - Geographisches Naturschutz-Informationen-SYSTEM: <http://www.ooe.gv.at/natur/genisys/>
- Internet-Abfrage: <http://www.ooe.gv.at/>
- Internet-Abfrage BFW (Bundesamt für Bundesforschungs- und Ausbildungszentrum für Wald, Naturgefahren und Landschaft) <http://bfw.ac.at/300/1207.html>
- Internet-Abfrage: <http://www.statistik.at/>
- Internet-Abfrage: <http://www.zamg.ac.at>
- Internet-Abfrage: <http://bfw.ac.at/>

Anhang 1

Fotodokumentation



Abb. 1: Teilraum: Blick Richtung Geiersberg (Foto: NATUR PLAN Dipl.-Ing. Olga Lackner)



Abb. 2: Bachbett eines Pram-Zubringers (Foto: NATUR PLAN Dipl.-Ing. Olga Lackner)



Abb. 3: Strukturreicher eingezäunter Teich (Foto: NATUR PLAN Dipl.-Ing. Olga Lackner)



Abb. 4: Teilraum: Blick Richtung Nordwesten (Foto: NATUR PLAN Dipl.-Ing. Olga Lackner)



Abb. 5: Namenloser Bach – Mäandrierender Verlauf im Wald (Foto: NATUR PLAN Dipl.-Ing. Olga Lackner)

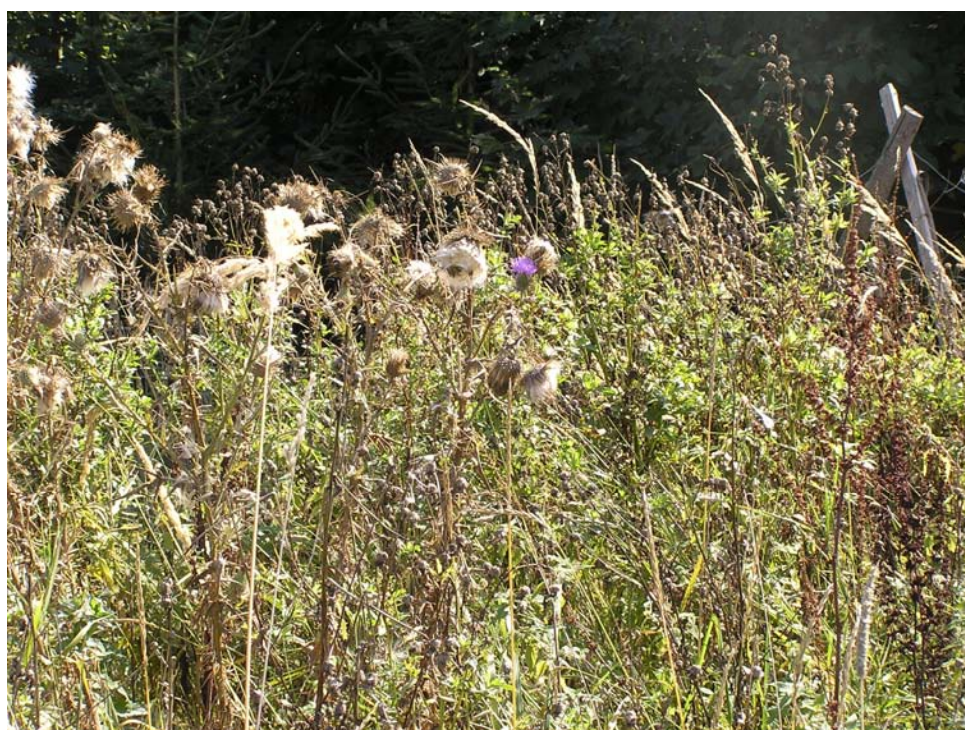


Abb. 6: Sukzessionsfläche (Foto: NATUR PLAN Dipl.-Ing. Olga Lackner)



Abb. 7: Bachbett eines namenloser Baches (Foto: NATUR PLAN Dipl.-Ing. Olga Lackner)



Abb. 8 Fischteich in Bachuferzone (Foto: NATUR PLAN Dipl.-Ing. Olga Lackner)

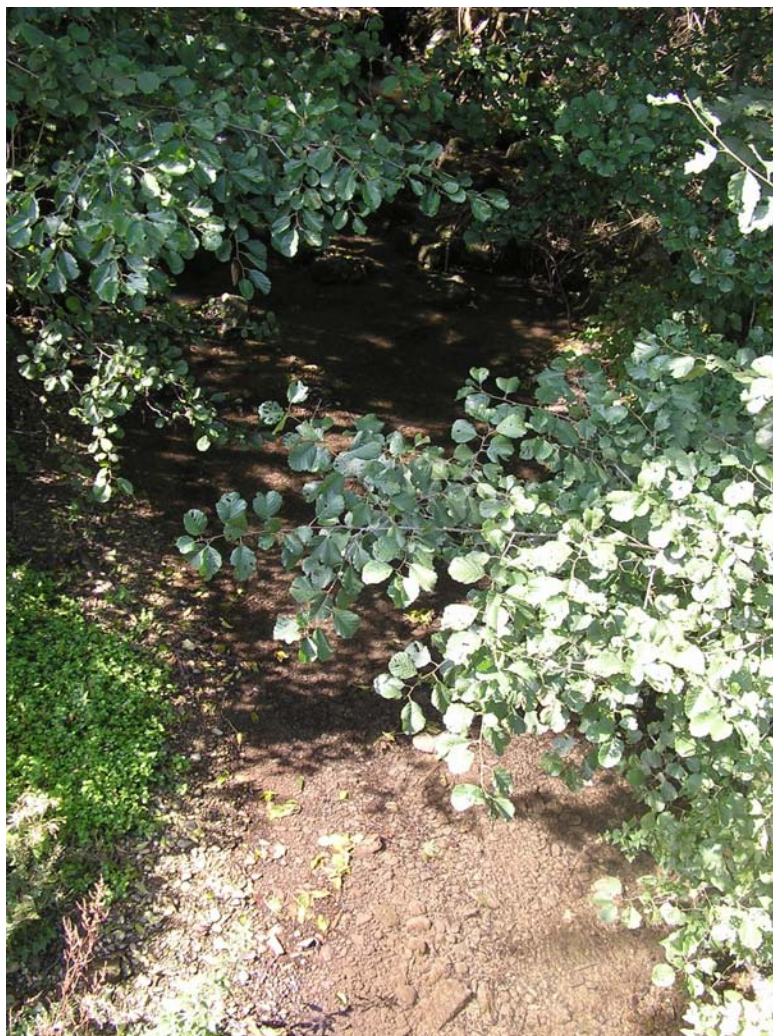


Abb. 9 Bachbett der Pram (Foto: NATUR PLAN Dipl.-Ing. Olga Lackner)

Anhang 2

Beschreibung der Einzelflächen

(Datenbank-Bericht: Auswahl Berichte Gemeinde -
"Ausdruck Endbericht" sortiert nach Flächennummer)

Gemeinde: **41206 Geiersberg**

Bezirk: **Ried**

lfd. Nummer:	1	Fläche: in m ²	19082	Länge in m:	513
Bestandestyp:	0102 Nadelwald/Nadelholzforst				
Charakteristik:					
	Bearbeiter: Natur Plan DI Lackner				
lfd. Nummer:	2	Fläche: in m ²	20832	Länge in m:	464
Bestandestyp:	0102 Nadelwald/Nadelholzforst				
Charakteristik:					
	Bearbeiter: Natur Plan DI Lackner				
lfd. Nummer:	3	Fläche: in m ²	446	Länge in m:	49
Bestandestyp:	0104 Laubwald/Laubholzforst				
Charakteristik:					
	Bearbeiter: Natur Plan DI Lackner				
lfd. Nummer:	4	Fläche: in m ²	4200	Länge in m:	157
Bestandestyp:	0103 Laub-Nadel-Mischwald/Laub-Nadelholz-Mischforst				
Charakteristik:					
	Bearbeiter: Natur Plan DI Lackner				
lfd. Nummer:	5	Fläche: in m ²	1943	Länge in m:	118
Bestandestyp:	0204 Streuobstbestand (Streuobstwiese/-weide, Obstbaumreihen)				
Charakteristik:					
	Bearbeiter: Natur Plan DI Lackner				
lfd. Nummer:	6	Fläche: in m ²	49	Länge in m:	13
Bestandestyp:	0401 Stehendes Gewässer				
Charakteristik:	Ovale Teichanlage ohne Randstruktur innerhalb einer Obstbaumwiese; naturferne Gestaltung.				
	Bearbeiter: Natur Plan DI Lackner				
lfd. Nummer:	7	Fläche: in m ²	1104	Länge in m:	78
Bestandestyp:	0104 Laubwald/Laubholzforst				
Charakteristik:					
	Bearbeiter: Natur Plan DI Lackner				
lfd. Nummer:	8	Fläche: in m ²	452	Länge in m:	74
Bestandestyp:	0206 Baumreihe, Allee				
Charakteristik:					
	Bearbeiter: Natur Plan DI Lackner				
lfd. Nummer:	9	Fläche: in m ²	967	Länge in m:	91
Bestandestyp:	0206 Baumreihe, Allee				
Charakteristik:					
	Bearbeiter: Natur Plan DI Lackner				
lfd. Nummer:	10	Fläche: in m ²	1421	Länge in m:	135
Bestandestyp:	0203 Heckenzug				
Charakteristik:					
	Bearbeiter: Natur Plan DI Lackner				
lfd. Nummer:	11	Fläche: in m ²	8906	Länge in m:	329
Bestandestyp:	0104 Laubwald/Laubholzforst				
Charakteristik:					
	Bearbeiter: Natur Plan DI Lackner				

lfd. Nummer:	12	Fläche: in m ²	382	Länge in m:	46
Bestandestyp:	0104 Laubwald/Laubholzforst				
Charakteristik:					
	Bearbeiter: Natur Plan DI Lackner				
lfd. Nummer:	13	Fläche: in m ²	972	Länge in m:	73
Bestandestyp:	0104 Laubwald/Laubholzforst				
Charakteristik:					
	Bearbeiter: Natur Plan DI Lackner				
lfd. Nummer:	14	Fläche: in m ²	1632	Länge in m:	100
Bestandestyp:	0204 Streuobstbestand (Streuobstwiese/-weide, Obstbaumreihen)				
Charakteristik:					
	Bearbeiter: Natur Plan DI Lackner				
lfd. Nummer:	15	Fläche: in m ²	1024	Länge in m:	87
Bestandestyp:	0204 Streuobstbestand (Streuobstwiese/-weide, Obstbaumreihen)				
Charakteristik:					
	Bearbeiter: Natur Plan DI Lackner				
lfd. Nummer:	16	Fläche: in m ²	389	Länge in m:	56
Bestandestyp:	0203 Heckenzug				
Charakteristik:					
	Bearbeiter: Natur Plan DI Lackner				
lfd. Nummer:	17	Fläche: in m ²	903	Länge in m:	154
Bestandestyp:	0202 Uferbegleitgehölz				
Charakteristik:	Üppiges Begleitgehölz einer Teichanlage in offener Agrarlandschaft; gut strukturierter Aufbau mit Baum- und Strauchschicht mit Erlen, Ahorn und Eschen.				
	Bearbeiter: Natur Plan DI Lackner				
lfd. Nummer:	18	Fläche: in m ²	709	Länge in m:	66
Bestandestyp:	0204 Streuobstbestand (Streuobstwiese/-weide, Obstbaumreihen)				
Charakteristik:					
	Bearbeiter: Natur Plan DI Lackner				
lfd. Nummer:	19	Fläche: in m ²	507	Länge in m:	60
Bestandestyp:	0204 Streuobstbestand (Streuobstwiese/-weide, Obstbaumreihen)				
Charakteristik:					
	Bearbeiter: Natur Plan DI Lackner				
lfd. Nummer:	20	Fläche: in m ²	2409	Länge in m:	154
Bestandestyp:	0204 Streuobstbestand (Streuobstwiese/-weide, Obstbaumreihen)				
Charakteristik:					
	Bearbeiter: Natur Plan DI Lackner				
lfd. Nummer:	21	Fläche: in m ²	636	Länge in m:	59
Bestandestyp:	0204 Streuobstbestand (Streuobstwiese/-weide, Obstbaumreihen)				
Charakteristik:					
	Bearbeiter: Natur Plan DI Lackner				
lfd. Nummer:	22	Fläche: in m ²	1712	Länge in m:	114
Bestandestyp:	0204 Streuobstbestand (Streuobstwiese/-weide, Obstbaumreihen)				
Charakteristik:					
	Bearbeiter: Natur Plan DI Lackner				
lfd. Nummer:	23	Fläche: in m ²	2016	Länge in m:	87
Bestandestyp:	0104 Laubwald/Laubholzforst				
Charakteristik:					
	Bearbeiter: Natur Plan DI Lackner				

lfd. Nummer:	24	Fläche: in m ²	3282	Länge in m:	129
Bestandestyp:	0102 Nadelwald/Nadelholzforst				
Charakteristik:					
	Bearbeiter: Natur Plan DI Lackner				
lfd. Nummer:	25	Fläche: in m ²	1337	Länge in m:	109
Bestandestyp:	0104 Laubwald/Laubholzforst				
Charakteristik:					
	Bearbeiter: Natur Plan DI Lackner				
lfd. Nummer:	26	Fläche: in m ²	760	Länge in m:	67
Bestandestyp:	0104 Laubwald/Laubholzforst				
Charakteristik:					
	Bearbeiter: Natur Plan DI Lackner				
lfd. Nummer:	27	Fläche: in m ²	91	Länge in m:	28
Bestandestyp:	0204 Streuobstbestand (Streuobstwiese/-weide, Obstbaumreihen)				
Charakteristik:					
	Bearbeiter: Natur Plan DI Lackner				
lfd. Nummer:	28	Fläche: in m ²	322	Länge in m:	56
Bestandestyp:	0204 Streuobstbestand (Streuobstwiese/-weide, Obstbaumreihen)				
Charakteristik:					
	Bearbeiter: Natur Plan DI Lackner				
lfd. Nummer:	29	Fläche: in m ²	1077	Länge in m:	98
Bestandestyp:	0204 Streuobstbestand (Streuobstwiese/-weide, Obstbaumreihen)				
Charakteristik:					
	Bearbeiter: Natur Plan DI Lackner				
lfd. Nummer:	30	Fläche: in m ²	1025	Länge in m:	71
Bestandestyp:	0204 Streuobstbestand (Streuobstwiese/-weide, Obstbaumreihen)				
Charakteristik:					
	Bearbeiter: Natur Plan DI Lackner				
lfd. Nummer:	31	Fläche: in m ²	863	Länge in m:	82
Bestandestyp:	0204 Streuobstbestand (Streuobstwiese/-weide, Obstbaumreihen)				
Charakteristik:					
	Bearbeiter: Natur Plan DI Lackner				
lfd. Nummer:	33	Fläche: in m ²	864	Länge in m:	74
Bestandestyp:	0204 Streuobstbestand (Streuobstwiese/-weide, Obstbaumreihen)				
Charakteristik:					
	Bearbeiter: Natur Plan DI Lackner				
lfd. Nummer:	34	Fläche: in m ²	944	Länge in m:	84
Bestandestyp:	0104 Laubwald/Laubholzforst				
Charakteristik:					
	Bearbeiter: Natur Plan DI Lackner				
lfd. Nummer:	35	Fläche: in m ²	1632	Länge in m:	92
Bestandestyp:	0103 Laub-Nadel-Mischwald/Laub-Nadelholz-Mischforst				
Charakteristik:					
	Bearbeiter: Natur Plan DI Lackner				
lfd. Nummer:	36	Fläche: in m ²	479	Länge in m:	77
Bestandestyp:	0206 Baumreihe, Allee				
Charakteristik:					
	Bearbeiter: Natur Plan DI Lackner				

lfd. Nummer:	37	Fläche: in m ²	102	Länge in m:	24
Bestandestyp:	0206 Baumreihe, Allee				
Charakteristik:					
	Bearbeiter: Natur Plan DI Lackner				
lfd. Nummer:	38	Fläche: in m ²	357	Länge in m:	54
Bestandestyp:	0203 Heckenzug				
Charakteristik:					
	Bearbeiter: Natur Plan DI Lackner				
lfd. Nummer:	39	Fläche: in m ²	307	Länge in m:	36
Bestandestyp:	0401 Stehendes Gewässer				
Charakteristik:	Naturnahe Teichanlage - Gewässeraufnahmepunkt 10: Abgezünte Anlage mit üppiger Vegetation - Wasserlinsenbedeckte Wasseroberfläche, Rohrkolbenbestand, Impatiens glandulifera; geometrische Form.				
	Bearbeiter: Natur Plan DI Lackner				
lfd. Nummer:	40	Fläche: in m ²	39	Länge in m:	12
Bestandestyp:	0401 Stehendes Gewässer				
Charakteristik:	Kreisrunder wasserlinsenbedeckter Teich ohne Uferstruktur.				
	Bearbeiter: Natur Plan DI Lackner				
lfd. Nummer:	41	Fläche: in m ²	1710	Länge in m:	131
Bestandestyp:	0204 Streuobstbestand (Streuobstwiese/-weide, Obstbaumreihen)				
Charakteristik:					
	Bearbeiter: Natur Plan DI Lackner				
lfd. Nummer:	42	Fläche: in m ²	516	Länge in m:	75
Bestandestyp:	0206 Baumreihe, Allee				
Charakteristik:					
	Bearbeiter: Natur Plan DI Lackner				
lfd. Nummer:	43	Fläche: in m ²	346	Länge in m:	40
Bestandestyp:	0204 Streuobstbestand (Streuobstwiese/-weide, Obstbaumreihen)				
Charakteristik:					
	Bearbeiter: Natur Plan DI Lackner				
lfd. Nummer:	44	Fläche: in m ²	3304	Länge in m:	169
Bestandestyp:	0204 Streuobstbestand (Streuobstwiese/-weide, Obstbaumreihen)				
Charakteristik:					
	Bearbeiter: Natur Plan DI Lackner				
lfd. Nummer:	45	Fläche: in m ²	409	Länge in m:	58
Bestandestyp:	0206 Baumreihe, Allee				
Charakteristik:					
	Bearbeiter: Natur Plan DI Lackner				
lfd. Nummer:	46	Fläche: in m ²	307	Länge in m:	76
Bestandestyp:	0202 Uferbegleitgehölz				
Charakteristik:	Strauchbewuchs um Teichanlage, Erle, Esche Viburnum; üppige Strauchschicht.				
	Bearbeiter: Natur Plan DI Lackner				
lfd. Nummer:	47	Fläche: in m ²	610	Länge in m:	51
Bestandestyp:	0204 Streuobstbestand (Streuobstwiese/-weide, Obstbaumreihen)				
Charakteristik:					
	Bearbeiter: Natur Plan DI Lackner				
lfd. Nummer:	48	Fläche: in m ²	925	Länge in m:	61
Bestandestyp:	0201 Kleinstwaldfläche ("Feldgehölz"), Gebüsch oder Baumgruppe unter 1000m²				
Charakteristik:	Laubbaumgruppe				
	Bearbeiter: Natur Plan DI Lackner				

lfd. Nummer:	49	Fläche: in m ²	212	Länge in m:	37
Bestandestyp:	0204 Streuobstbestand (Streuobstwiese/-weide, Obstbaumreihen)				
Charakteristik:					
	Bearbeiter: Natur Plan DI Lackner				
lfd. Nummer:	50	Fläche: in m ²	941	Länge in m:	154
Bestandestyp:	0104 Laubwald/Laubholzforst				
Charakteristik:					
	Bearbeiter: Natur Plan DI Lackner				
lfd. Nummer:	51	Fläche: in m ²	991	Länge in m:	109
Bestandestyp:	0206 Baumreihe, Allee				
Charakteristik:					
	Bearbeiter: Natur Plan DI Lackner				
lfd. Nummer:	52	Fläche: in m ²	645	Länge in m:	82
Bestandestyp:	0204 Streuobstbestand (Streuobstwiese/-weide, Obstbaumreihen)				
Charakteristik:					
	Bearbeiter: Natur Plan DI Lackner				
lfd. Nummer:	53	Fläche: in m ²	924	Länge in m:	180
Bestandestyp:	0104 Laubwald/Laubholzforst				
Charakteristik:					
	Bearbeiter: Natur Plan DI Lackner				
lfd. Nummer:	54	Fläche: in m ²	3519	Länge in m:	254
Bestandestyp:	0104 Laubwald/Laubholzforst				
Charakteristik:					
	Bearbeiter: Natur Plan DI Lackner				
lfd. Nummer:	55	Fläche: in m ²	451	Länge in m:	61
Bestandestyp:	0206 Baumreihe, Allee				
Charakteristik:					
	Bearbeiter: Natur Plan DI Lackner				
lfd. Nummer:	56	Fläche: in m ²	5648	Länge in m:	292
Bestandestyp:	0204 Streuobstbestand (Streuobstwiese/-weide, Obstbaumreihen)				
Charakteristik:					
	Bearbeiter: Natur Plan DI Lackner				
lfd. Nummer:	57	Fläche: in m ²	606	Länge in m:	52
Bestandestyp:	0204 Streuobstbestand (Streuobstwiese/-weide, Obstbaumreihen)				
Charakteristik:					
	Bearbeiter: Natur Plan DI Lackner				
lfd. Nummer:	58	Fläche: in m ²	1026	Länge in m:	81
Bestandestyp:	0201 Kleinstwaldfläche ("Feldgehölz"), Gebüsch oder Baumgruppe unter 1000m²				
Charakteristik:	Erlendominierter Bestand mit einzelnen Eschen, Fichten, Kiefern und Hollunder; Unterwuchs Brennnessel und Brombeere.				
	Bearbeiter: Natur Plan DI Lackner				
lfd. Nummer:	59	Fläche: in m ²	105	Länge in m:	27
Bestandestyp:	0206 Baumreihe, Allee				
Charakteristik:					
	Bearbeiter: Natur Plan DI Lackner				
lfd. Nummer:	60	Fläche: in m ²	1150	Länge in m:	170
Bestandestyp:	0102 Nadelwald/Nadelholzforst				
Charakteristik:					
	Bearbeiter: Natur Plan DI Lackner				

lfd. Nummer:	61	Fläche: in m ²	1227	Länge in m:	68
Bestandestyp:	0204 Streuobstbestand (Streuobstwiese/-weide, Obstbaumreihen)				
Charakteristik:					
	Bearbeiter: Natur Plan DI Lackner				
lfd. Nummer:	62	Fläche: in m ²	3456	Länge in m:	141
Bestandestyp:	0306 Neubewaldung/Aufforstung				
Charakteristik:					
	Bearbeiter: Natur Plan DI Lackner				
lfd. Nummer:	63	Fläche: in m ²	2548	Länge in m:	133
Bestandestyp:	0204 Streuobstbestand (Streuobstwiese/-weide, Obstbaumreihen)				
Charakteristik:					
	Bearbeiter: Natur Plan DI Lackner				
lfd. Nummer:	64	Fläche: in m ²	842	Länge in m:	76
Bestandestyp:	0201 Kleinstwaldfläche ("Feldgehölz"), Gebüsch oder Baumgruppe unter 1000m²				
Charakteristik:	Eingezäunter Gehölzbestand in einer Weide; nur Baumschicht mit Apfel, Birne, Eiche, Esche, Kiefer.				
	Bearbeiter: Natur Plan DI Lackner				
lfd. Nummer:	65	Fläche: in m ²	305	Länge in m:	48
Bestandestyp:	0206 Baumreihe, Allee				
Charakteristik:					
	Bearbeiter: Natur Plan DI Lackner				
lfd. Nummer:	66	Fläche: in m ²	2158	Länge in m:	153
Bestandestyp:	0204 Streuobstbestand (Streuobstwiese/-weide, Obstbaumreihen)				
Charakteristik:					
	Bearbeiter: Natur Plan DI Lackner				
lfd. Nummer:	67	Fläche: in m ²	9861	Länge in m:	434
Bestandestyp:	0104 Laubwald/Laubholzforst				
Charakteristik:					
	Bearbeiter: Natur Plan DI Lackner				
lfd. Nummer:	68	Fläche: in m ²	29167	Länge in m:	397
Bestandestyp:	0304 Sukzessionsfläche in ehemaligen Intensivgebieten				
Charakteristik:					
	Bearbeiter: Natur Plan DI Lackner				
lfd. Nummer:	69	Fläche: in m ²	31809	Länge in m:	464
Bestandestyp:	0602 Abbauflächen geogener Rohstoffe mit aktueller betrieblicher Nutzung				
Charakteristik:					
	Bearbeiter: Natur Plan DI Lackner				
lfd. Nummer:	70	Fläche: in m ²	84972	Länge in m:	1190
Bestandestyp:	0306 Neubewaldung/Aufforstung				
Charakteristik:					
	Bearbeiter: Natur Plan DI Lackner				
lfd. Nummer:	71	Fläche: in m ²	8415	Länge in m:	249
Bestandestyp:	0305 Sukzessionsfläche auf ehemaligen Abbauflächen geogener Rohstoffe				
Charakteristik:					
	Bearbeiter: Natur Plan DI Lackner				
lfd. Nummer:	72	Fläche: in m ²	46441	Länge in m:	637
Bestandestyp:	0602 Abbauflächen geogener Rohstoffe mit aktueller betrieblicher Nutzung				
Charakteristik:					
	Bearbeiter: Natur Plan DI Lackner				

lfd. Nummer:	73	Fläche: in m ²	69132	Länge in m:	715
Bestandestyp:	0102 Nadelwald/Nadelholzforst				
Charakteristik:					
	Bearbeiter: Natur Plan DI Lackner				
lfd. Nummer:	74	Fläche: in m ²	173875	Länge in m:	1154
Bestandestyp:	0102 Nadelwald/Nadelholzforst				
Charakteristik:					
	Bearbeiter: Natur Plan DI Lackner				
lfd. Nummer:	75	Fläche: in m ²	1710	Länge in m:	395
Bestandestyp:	0202 Uferbegleitgehölz				
Charakteristik:	Begleitgehölz eines namenlosen Baches an der Grenze zu St. Marienkirchen; Verlauf überwiegend innerhalb Waldgebiet.				
	Bearbeiter: Natur Plan DI Lackner				
lfd. Nummer:	76	Fläche: in m ²	1799	Länge in m:	234
Bestandestyp:	0104 Laubwald/Laubholzforst				
Charakteristik:					
	Bearbeiter: Natur Plan DI Lackner				
lfd. Nummer:	77	Fläche: in m ²	10869	Länge in m:	834
Bestandestyp:	0202 Uferbegleitgehölz				
Charakteristik:	Rechtsufriges Gehölz eines namenlosen Baches; dominanter Bewuchs mit Ahorn, Esche und Erle in Baum- und Strauchschicht, der in einen begleitende Laubholzstreifen übergeht; Krautschicht wenig ausgeprägt.				
	Bearbeiter: Natur Plan DI Lackner				
lfd. Nummer:	78	Fläche: in m ²	4944	Länge in m:	206
Bestandestyp:	0204 Streuobstbestand (Streuobstwiese/-weide, Obstbaumreihen)				
Charakteristik:					
	Bearbeiter: Natur Plan DI Lackner				
lfd. Nummer:	79	Fläche: in m ²	1963	Länge in m:	130
Bestandestyp:	0102 Nadelwald/Nadelholzforst				
Charakteristik:					
	Bearbeiter: Natur Plan DI Lackner				
lfd. Nummer:	80	Fläche: in m ²	961	Länge in m:	216
Bestandestyp:	0202 Uferbegleitgehölz				
Charakteristik:	Begleitgehölz eines namenlosen Baches an der Grenze zu St. Marienkirchen; Verlauf überwiegend innerhalb Waldgebiet.				
	Bearbeiter: Natur Plan DI Lackner				
lfd. Nummer:	81	Fläche: in m ²	1122	Länge in m:	128
Bestandestyp:	0206 Baumreihe, Allee				
Charakteristik:					
	Bearbeiter: Natur Plan DI Lackner				
lfd. Nummer:	82	Fläche: in m ²	691	Länge in m:	93
Bestandestyp:	0206 Baumreihe, Allee				
Charakteristik:					
	Bearbeiter: Natur Plan DI Lackner				
lfd. Nummer:	83	Fläche: in m ²	754	Länge in m:	109
Bestandestyp:	0206 Baumreihe, Allee				
Charakteristik:					
	Bearbeiter: Natur Plan DI Lackner				

lfd. Nummer:	84	Fläche: in m ²	236	Länge in m:	36
Bestandestyp:	0206 Baumreihe, Allee				
Charakteristik:					
	Bearbeiter: Natur Plan DI Lackner				
lfd. Nummer:	85	Fläche: in m ²	536	Länge in m:	105
Bestandestyp:	0206 Baumreihe, Allee				
Charakteristik:					
	Bearbeiter: Natur Plan DI Lackner				
lfd. Nummer:	86	Fläche: in m ²	526	Länge in m:	96
Bestandestyp:	0206 Baumreihe, Allee				
Charakteristik:					
	Bearbeiter: Natur Plan DI Lackner				
lfd. Nummer:	87	Fläche: in m ²	1055	Länge in m:	225
Bestandestyp:	0206 Baumreihe, Allee				
Charakteristik:					
	Bearbeiter: Natur Plan DI Lackner				
lfd. Nummer:	88	Fläche: in m ²	291	Länge in m:	60
Bestandestyp:	0206 Baumreihe, Allee				
Charakteristik:					
	Bearbeiter: Natur Plan DI Lackner				
lfd. Nummer:	89	Fläche: in m ²	1555	Länge in m:	121
Bestandestyp:	0204 Streuobstbestand (Streuobstwiese/-weide, Obstbaumreihen)				
Charakteristik:					
	Bearbeiter: Natur Plan DI Lackner				
lfd. Nummer:	90	Fläche: in m ²	1202	Länge in m:	104
Bestandestyp:	0104 Laubwald/Laubholzforst				
Charakteristik:					
	Bearbeiter: Natur Plan DI Lackner				
lfd. Nummer:	91	Fläche: in m ²	1457	Länge in m:	75
Bestandestyp:	0204 Streuobstbestand (Streuobstwiese/-weide, Obstbaumreihen)				
Charakteristik:					
	Bearbeiter: Natur Plan DI Lackner				
lfd. Nummer:	92	Fläche: in m ²	893	Länge in m:	111
Bestandestyp:	0206 Baumreihe, Allee				
Charakteristik:					
	Bearbeiter: Natur Plan DI Lackner				
lfd. Nummer:	93	Fläche: in m ²	1404	Länge in m:	90
Bestandestyp:	0204 Streuobstbestand (Streuobstwiese/-weide, Obstbaumreihen)				
Charakteristik:					
	Bearbeiter: Natur Plan DI Lackner				
lfd. Nummer:	94	Fläche: in m ²	3281	Länge in m:	181
Bestandestyp:	0204 Streuobstbestand (Streuobstwiese/-weide, Obstbaumreihen)				
Charakteristik:					
	Bearbeiter: Natur Plan DI Lackner				
lfd. Nummer:	95	Fläche: in m ²	626	Länge in m:	72
Bestandestyp:	0204 Streuobstbestand (Streuobstwiese/-weide, Obstbaumreihen)				
Charakteristik:					
	Bearbeiter: Natur Plan DI Lackner				

lfd. Nummer:	96	Fläche: in m ²	236	Länge in m:	64
Bestandestyp:	0201 Kleinstwaldfläche ("Feldgehölz"), Gebüsch oder Baumgruppe unter 1000m²				
Charakteristik:	Randzone eines Waldbestandes in St. Marienkirchen.				
	Bearbeiter: Natur Plan DI Lackner				
lfd. Nummer:	97	Fläche: in m ²	1273	Länge in m:	129
Bestandestyp:	0206 Baumreihe, Allee				
Charakteristik:					
	Bearbeiter: Natur Plan DI Lackner				
lfd. Nummer:	98	Fläche: in m ²	1344	Länge in m:	217
Bestandestyp:	0206 Baumreihe, Allee				
Charakteristik:					
	Bearbeiter: Natur Plan DI Lackner				
lfd. Nummer:	99	Fläche: in m ²	883	Länge in m:	66
Bestandestyp:	0204 Streuobstbestand (Streuobstwiese/-weide, Obstbaumreihen)				
Charakteristik:					
	Bearbeiter: Natur Plan DI Lackner				
lfd. Nummer:	100	Fläche: in m ²	1402	Länge in m:	99
Bestandestyp:	0104 Laubwald/Laubholzforst				
Charakteristik:					
	Bearbeiter: Natur Plan DI Lackner				
lfd. Nummer:	101	Fläche: in m ²	338	Länge in m:	40
Bestandestyp:	0206 Baumreihe, Allee				
Charakteristik:					
	Bearbeiter: Natur Plan DI Lackner				
lfd. Nummer:	102	Fläche: in m ²	4468	Länge in m:	174
Bestandestyp:	0104 Laubwald/Laubholzforst				
Charakteristik:					
	Bearbeiter: Natur Plan DI Lackner				
lfd. Nummer:	103	Fläche: in m ²	45184	Länge in m:	702
Bestandestyp:	0102 Nadelwald/Nadelholzforst				
Charakteristik:					
	Bearbeiter: Natur Plan DI Lackner				
lfd. Nummer:	104	Fläche: in m ²	3036	Länge in m:	113
Bestandestyp:	0306 Neubewaldung/Aufforstung				
Charakteristik:					
	Bearbeiter: Natur Plan DI Lackner				
lfd. Nummer:	105	Fläche: in m ²	139	Länge in m:	37
Bestandestyp:	0204 Streuobstbestand (Streuobstwiese/-weide, Obstbaumreihen)				
Charakteristik:					
	Bearbeiter: Natur Plan DI Lackner				
lfd. Nummer:	106	Fläche: in m ²	329	Länge in m:	47
Bestandestyp:	0206 Baumreihe, Allee				
Charakteristik:					
	Bearbeiter: Natur Plan DI Lackner				
lfd. Nummer:	107	Fläche: in m ²	2566	Länge in m:	122
Bestandestyp:	0103 Laub-Nadel-Mischwald/Laub-Nadelholz-Mischforst				
Charakteristik:					
	Bearbeiter: Natur Plan DI Lackner				

lfd. Nummer:	108	Fläche: in m ²	536	Länge in m:	53
Bestandestyp:	0306 Neubewaldung/Aufforstung				
Charakteristik:					
	Bearbeiter: Natur Plan DI Lackner				
lfd. Nummer:	109	Fläche: in m ²	1499	Länge in m:	172
Bestandestyp:	0204 Streuobstbestand (Streuobstwiese/-weide, Obstbaumreihen)				
Charakteristik:					
	Bearbeiter: Natur Plan DI Lackner				
lfd. Nummer:	110	Fläche: in m ²	101	Länge in m:	30
Bestandestyp:	0206 Baumreihe, Allee				
Charakteristik:					
	Bearbeiter: Natur Plan DI Lackner				
lfd. Nummer:	111	Fläche: in m ²	6563	Länge in m:	284
Bestandestyp:	0204 Streuobstbestand (Streuobstwiese/-weide, Obstbaumreihen)				
Charakteristik:					
	Bearbeiter: Natur Plan DI Lackner				
lfd. Nummer:	112	Fläche: in m ²	4697	Länge in m:	164
Bestandestyp:	0204 Streuobstbestand (Streuobstwiese/-weide, Obstbaumreihen)				
Charakteristik:					
	Bearbeiter: Natur Plan DI Lackner				
lfd. Nummer:	113	Fläche: in m ²	579	Länge in m:	87
Bestandestyp:	0206 Baumreihe, Allee				
Charakteristik:					
	Bearbeiter: Natur Plan DI Lackner				
lfd. Nummer:	114	Fläche: in m ²	375	Länge in m:	43
Bestandestyp:	0206 Baumreihe, Allee				
Charakteristik:					
	Bearbeiter: Natur Plan DI Lackner				
lfd. Nummer:	115	Fläche: in m ²	50034	Länge in m:	461
Bestandestyp:	0102 Nadelwald/Nadelholzforst				
Charakteristik:					
	Bearbeiter: Natur Plan DI Lackner				
lfd. Nummer:	116	Fläche: in m ²	485	Länge in m:	86
Bestandestyp:	0102 Nadelwald/Nadelholzforst				
Charakteristik:					
	Bearbeiter: Natur Plan DI Lackner				
lfd. Nummer:	117	Fläche: in m ²	356	Länge in m:	48
Bestandestyp:	0201 Kleinstwaldfläche ("Feldgehölz"), Gebüsch oder Baumgruppe unter 1000m²				
Charakteristik:	Laubbaumgruppe.				
	Bearbeiter: Natur Plan DI Lackner				
lfd. Nummer:	118	Fläche: in m ²	930	Länge in m:	80
Bestandestyp:	0306 Neubewaldung/Aufforstung				
Charakteristik:					
	Bearbeiter: Natur Plan DI Lackner				
lfd. Nummer:	119	Fläche: in m ²	1469	Länge in m:	85
Bestandestyp:	0103 Laub-Nadel-Mischwald/Laub-Nadelholz-Mischforst				
Charakteristik:					
	Bearbeiter: Natur Plan DI Lackner				

lfd. Nummer:	120	Fläche: in m ²	4297	Länge in m:	167
Bestandestyp:	0102 Nadelwald/Nadelholzforst				
Charakteristik:					
	Bearbeiter: Natur Plan DI Lackner				
lfd. Nummer:	121	Fläche: in m ²	771	Länge in m:	98
Bestandestyp:	0306 Neubewaldung/Aufforstung				
Charakteristik:					
	Bearbeiter: Natur Plan DI Lackner				
lfd. Nummer:	122	Fläche: in m ²	612	Länge in m:	73
Bestandestyp:	030302 Sukzessionsfläche des trockenen Extensivgrünlandes mit oder ohne jüngerem Gehölzaufwuchs				
Charakteristik:	Honiggrasdominierte Sukzessionsfläche mit Cirsium vulgare, Rumex und Carex; noch ohne Gehölzaufkommen.				
	Bearbeiter: Natur Plan DI Lackner				
lfd. Nummer:	123	Fläche: in m ²	2240	Länge in m:	209
Bestandestyp:	0104 Laubwald/Laubholzforst				
Charakteristik:					
	Bearbeiter: Natur Plan DI Lackner				
lfd. Nummer:	124	Fläche: in m ²	6124	Länge in m:	439
Bestandestyp:	0104 Laubwald/Laubholzforst				
Charakteristik:					
	Bearbeiter: Natur Plan DI Lackner				
lfd. Nummer:	125	Fläche: in m ²	1039	Länge in m:	74
Bestandestyp:	0204 Streuobstbestand (Streuobstwiese/-weide, Obstbaumreihen)				
Charakteristik:					
	Bearbeiter: Natur Plan DI Lackner				
lfd. Nummer:	126	Fläche: in m ²	3757	Länge in m:	156
Bestandestyp:	0104 Laubwald/Laubholzforst				
Charakteristik:					
	Bearbeiter: Natur Plan DI Lackner				
lfd. Nummer:	127	Fläche: in m ²	11255	Länge in m:	238
Bestandestyp:	0102 Nadelwald/Nadelholzforst				
Charakteristik:					
	Bearbeiter: Natur Plan DI Lackner				
lfd. Nummer:	128	Fläche: in m ²	650	Länge in m:	56
Bestandestyp:	0204 Streuobstbestand (Streuobstwiese/-weide, Obstbaumreihen)				
Charakteristik:					
	Bearbeiter: Natur Plan DI Lackner				
lfd. Nummer:	129	Fläche: in m ²	294	Länge in m:	42
Bestandestyp:	0204 Streuobstbestand (Streuobstwiese/-weide, Obstbaumreihen)				
Charakteristik:					
	Bearbeiter: Natur Plan DI Lackner				
lfd. Nummer:	130	Fläche: in m ²	963	Länge in m:	100
Bestandestyp:	0204 Streuobstbestand (Streuobstwiese/-weide, Obstbaumreihen)				
Charakteristik:					
	Bearbeiter: Natur Plan DI Lackner				

lfd. Nummer:	131	Fläche: in m ²	616	Länge in m:	53
Bestandestyp:	0204 Streuobstbestand (Streuobstwiese/-weide, Obstbaumreihen)				
Charakteristik:					
	Bearbeiter: Natur Plan DI Lackner				
lfd. Nummer:	132	Fläche: in m ²	63388	Länge in m:	515
Bestandestyp:	99 Erhebungsfläche unbestimmten Typs				
Charakteristik:	Aufschüttungsfläche laut Flächenwidmungsplan; nur kleinflächig tatsächliche Aufschüttungen.				
	Bearbeiter: Natur Plan DI Lackner				
lfd. Nummer:	133	Fläche: in m ²	6185	Länge in m:	209
Bestandestyp:	0310 Grünland-Sondernutzung				
Charakteristik:					
	Bearbeiter: Natur Plan DI Lackner				
lfd. Nummer:	134	Fläche: in m ²	2224	Länge in m:	96
Bestandestyp:	0310 Grünland-Sondernutzung				
Charakteristik:					
	Bearbeiter: Natur Plan DI Lackner				
lfd. Nummer:	135	Fläche: in m ²	231	Länge in m:	35
Bestandestyp:	0401 Stehendes Gewässer				
Charakteristik:	Fichteichanlage - Gewässeraufnahmepunkt 1: rechteckig, an zwei Seiten Erlenbestockt; umgebende Krautschicht mit Cirsium oleraceum, Urtica dioica, keine Gewässerpflanzen.				
	Bearbeiter: Natur Plan DI Lackner				
lfd. Nummer:	136	Fläche: in m ²	241	Länge in m:	32
Bestandestyp:	0401 Stehendes Gewässer				
Charakteristik:	Rechteckiger Teich innerhalb Baulandzone ohne Uferbewuchs; Wasserfläche laut Flächenwidmungsplan.				
	Bearbeiter: Natur Plan DI Lackner				
lfd. Nummer:	137	Fläche: in m ²	184	Länge in m:	28
Bestandestyp:	0401 Stehendes Gewässer				
Charakteristik:	Rechteckiger Teich innerhalb Baulandzone ohne Uferbewuchs; Wasserfläche laut Flächenwidmungsplan.				
	Bearbeiter: Natur Plan DI Lackner				
lfd. Nummer:	138	Fläche: in m ²	329	Länge in m:	38
Bestandestyp:	0401 Stehendes Gewässer				
Charakteristik:	Rechteckiger Teich innerhalb Baulandzone; Wasserfläche laut Flächenwidmungsplan.				
	Bearbeiter: Natur Plan DI Lackner				
lfd. Nummer:	139	Fläche: in m ²	964	Länge in m:	64
Bestandestyp:	0401 Stehendes Gewässer				
Charakteristik:	Teich in Agrarlandschaft von dominatem Gehölzbewuchs umgeben.				
	Bearbeiter: Natur Plan DI Lackner				
lfd. Nummer:	140	Fläche: in m ²	81	Länge in m:	19
Bestandestyp:	0401 Stehendes Gewässer				
Charakteristik:	Rechteckiger Teich innerhalb Baulandzone ohne Uferbewuchs; Wasserfläche laut Flächenwidmungsplan.				
	Bearbeiter: Natur Plan DI Lackner				
lfd. Nummer:	141	Fläche: in m ²	447	Länge in m:	43
Bestandestyp:	0204 Streuobstbestand (Streuobstwiese/-weide, Obstbaumreihen)				
Charakteristik:					
	Bearbeiter: Natur Plan DI Lackner				
lfd. Nummer:	142	Fläche: in m ²	93310	Länge in m:	1370
Bestandestyp:	0102 Nadelwald/Nadelholzforst				
Charakteristik:					
	Bearbeiter: Natur Plan DI Lackner				

lfd. Nummer:	143	Fläche: in m ²	1541	Länge in m:	122
Bestandestyp:	0202 Uferbegleitgehölz				
Charakteristik:	Rechtsseitiges Ufergehölz eines namenlosen Baches, vom angrenzenden Laubwald überlagerter Gehölzbestand mit Buche und einzelnen Fichten; Strauchschicht mit Buchen und Sambucus racemosa; Krautschicht Farne, Moose, Erlensämlinge.				
	Bearbeiter: Natur Plan DI Lackner				
lfd. Nummer:	144	Fläche: in m ²	1990	Länge in m:	107
Bestandestyp:	0202 Uferbegleitgehölz				
Charakteristik:	Linksseitiges Ufergehölz eines namenlosen Baches, vom angrenzenden Laubwald überlagerter Gehölzbestand mit Buche und einzelnen Fichten; Strauchschicht mit Buchen und Sambucus racemosa; Krautschicht Farne, Moose, Erlensämlinge.				
	Bearbeiter: Natur Plan DI Lackner				
lfd. Nummer:	145	Fläche: in m ²	7894	Länge in m:	401
Bestandestyp:	0104 Laubwald/Laubholzforst				
Charakteristik:					
	Bearbeiter: Natur Plan DI Lackner				
lfd. Nummer:	146	Fläche: in m ²	3196	Länge in m:	189
Bestandestyp:	0104 Laubwald/Laubholzforst				
Charakteristik:					
	Bearbeiter: Natur Plan DI Lackner				
lfd. Nummer:	147	Fläche: in m ²	9097	Länge in m:	1028
Bestandestyp:	0202 Uferbegleitgehölz				
Charakteristik:	Rechtsseitiges Ufergehölz eines namenlosen Baches, Baumschicht mit Buche, Eschen, Grün- und Schwarzerlen; schütterere Strauchschicht mit Buchen und Erlen; Krautschicht lokal ausgebildet mit Urtica dioica und Impatiens parviflora.				
	Bearbeiter: Natur Plan DI Lackner				
lfd. Nummer:	148	Fläche: in m ²	282	Länge in m:	34
Bestandestyp:	0204 Streuobstbestand (Streuobstwiese/-weide, Obstbaumreihen)				
Charakteristik:					
	Bearbeiter: Natur Plan DI Lackner				
lfd. Nummer:	149	Fläche: in m ²	5831	Länge in m:	330
Bestandestyp:	0103 Laub-Nadel-Mischwald/Laub-Nadelholz-Mischforst				
Charakteristik:					
	Bearbeiter: Natur Plan DI Lackner				
lfd. Nummer:	150	Fläche: in m ²	17309	Länge in m:	958
Bestandestyp:	0202 Uferbegleitgehölz				
Charakteristik:	Linksseitiges Ufergehölz eines namenlosen Baches, Baumschicht mit Buche, Eschen, Grün- und Schwarzerlen; schütterere Strauchschicht mit Buchen und Erlen; Krautschicht lokal ausgebildet mit Urtica dioica und Impatiens parviflora.				
	Bearbeiter: Natur Plan DI Lackner				
lfd. Nummer:	151	Fläche: in m ²	18625	Länge in m:	499
Bestandestyp:	0104 Laubwald/Laubholzforst				
Charakteristik:					
	Bearbeiter: Natur Plan DI Lackner				
lfd. Nummer:	152	Fläche: in m ²	290	Länge in m:	53
Bestandestyp:	0204 Streuobstbestand (Streuobstwiese/-weide, Obstbaumreihen)				
Charakteristik:					
	Bearbeiter: Natur Plan DI Lackner				

lfd. Nummer:	153	Fläche: in m ²	1045	Länge in m:	70
Bestandestyp:	0204 Streuobstbestand (Streuobstwiese/-weide, Obstbaumreihen)				
Charakteristik:					
	Bearbeiter: Natur Plan DI Lackner				
lfd. Nummer:	155	Fläche: in m ²	2202	Länge in m:	117
Bestandestyp:	0306 Neubewaldung/Aufforstung				
Charakteristik:					
	Bearbeiter: Natur Plan DI Lackner				
lfd. Nummer:	156	Fläche: in m ²	2293	Länge in m:	115
Bestandestyp:	0304 Sukzessionsfläche in ehemaligen Intensivgebieten				
Charakteristik:					
	Bearbeiter: Natur Plan DI Lackner				
lfd. Nummer:	157	Fläche: in m ²	7475	Länge in m:	357
Bestandestyp:	0104 Laubwald/Laubholzforst				
Charakteristik:					
	Bearbeiter: Natur Plan DI Lackner				
lfd. Nummer:	158	Fläche: in m ²	33108	Länge in m:	429
Bestandestyp:	0103 Laub-Nadel-Mischwald/Laub-Nadelholz-Mischforst				
Charakteristik:					
	Bearbeiter: Natur Plan DI Lackner				
lfd. Nummer:	159	Fläche: in m ²	2492	Länge in m:	129
Bestandestyp:	0104 Laubwald/Laubholzforst				
Charakteristik:					
	Bearbeiter: Natur Plan DI Lackner				
lfd. Nummer:	160	Fläche: in m ²	42337	Länge in m:	678
Bestandestyp:	0102 Nadelwald/Nadelholzforst				
Charakteristik:					
	Bearbeiter: Natur Plan DI Lackner				
lfd. Nummer:	161	Fläche: in m ²	322	Länge in m:	45
Bestandestyp:	0206 Baumreihe, Allee				
Charakteristik:					
	Bearbeiter: Natur Plan DI Lackner				
lfd. Nummer:	162	Fläche: in m ²	5141	Länge in m:	171
Bestandestyp:	0104 Laubwald/Laubholzforst				
Charakteristik:					
	Bearbeiter: Natur Plan DI Lackner				
lfd. Nummer:	163	Fläche: in m ²	3229	Länge in m:	279
Bestandestyp:	0202 Uferbegleitgehölz				
Charakteristik:	Linksseitiger Bewuchs eines namenlosen Pram-Zubringers; dominante Baumschicht mit Erle, Pappel, Esche, Eiche, Weide; Strauchschicht mit Erle und Hasel; Krautschicht Impatiens parviflora.				
	Bearbeiter: Natur Plan DI Lackner				
lfd. Nummer:	164	Fläche: in m ²	928	Länge in m:	127
Bestandestyp:	0202 Uferbegleitgehölz				
Charakteristik:	Rechtsseitiger Bewuchs eines namenlosen Pram-Zubringers; dominante Baumschicht mit Erle, Pappel, Esche, Eiche, Weide; Strauchschicht mit Erle und Hasel; Krautschicht Impatiens parviflora.				
	Bearbeiter: Natur Plan DI Lackner				

lfd. Nummer:	165	Fläche: in m ²	2392	Länge in m:	201
Bestandestyp:	0202 Uferbegleitgehölz				
Charakteristik:	Linksseitiger Bewuchs eines namenlosen Pram-Zubringers; dominante Baumschicht mit Erle, Esche, Ahorn, Weide; Strauchschicht mit Sambucus und Corylus avellana; Krautschicht Urtica dioica, Rubus fruticosus, Pappel- und Ahorn-Sämlinge.				
	Bearbeiter: Natur Plan DI Lackner				
lfd. Nummer:	166	Fläche: in m ²	2910	Länge in m:	164
Bestandestyp:	0202 Uferbegleitgehölz				
Charakteristik:	Rechtsseitiger Bewuchs eines namenlosen Pram-Zubringers; dominante Baumschicht mit Erle, Esche, Ahorn, Weide; Strauchschicht mit Sambucus und Corylus avellana; Krautschicht Urtica dioica, Rubus fruticosus, Pappel- und Ahorn-Sämlinge.				
	Bearbeiter: Natur Plan DI Lackner				
lfd. Nummer:	167	Fläche: in m ²	1639	Länge in m:	353
Bestandestyp:	0202 Uferbegleitgehölz				
Charakteristik:	Rechtsseitiger Bewuchs eines namenlosen Pram-Zubringers; dominante Baumschicht mit Erle, Esche, Ahorn, Weide; Strauchschicht mit Sambucus und Corylus avellana; Krautschicht Urtica dioica, Rubus fruticosus, Pappel- und Ahorn-Sämlinge.				
	Bearbeiter: Natur Plan DI Lackner				
lfd. Nummer:	168	Fläche: in m ²	3929	Länge in m:	220
Bestandestyp:	0202 Uferbegleitgehölz				
Charakteristik:	Linksseitiger Bewuchs eines namenlosen Pram-Zubringers; dominante Baumschicht mit Erle, Esche, Ahorn, Weide; Strauchschicht mit Sambucus und Corylus avellana; Krautschicht Urtica dioica, Rubus fruticosus, Pappel- und Ahorn-Sämlinge.				
	Bearbeiter: Natur Plan DI Lackner				
lfd. Nummer:	169	Fläche: in m ²	7065	Länge in m:	487
Bestandestyp:	0202 Uferbegleitgehölz				
Charakteristik:	Linksseitiger Bewuchs eines namenlosen Pram-Zubringers; dominante Baumschicht mit Erle, Esche, Ahorn, Weide; Strauchschicht mit Sambucus und Corylus avellana; Krautschicht Urtica dioica, Rubus fruticosus, pappel- und Ahorn-Sämlinge.				
	Bearbeiter: Natur Plan DI Lackner				
lfd. Nummer:	170	Fläche: in m ²	9255	Länge in m:	708
Bestandestyp:	0202 Uferbegleitgehölz				
Charakteristik:	Linkes Ufergehölz eines namenlosen Baches mit trockenem Bachbett, jedoch deutlicher Bachuferstruktur; ausgeprägte Baumschicht mit Weide, Esche, Erle, Strauch- und Krautschicht kaum vorhanden.				
	Bearbeiter: Natur Plan DI Lackner				
lfd. Nummer:	171	Fläche: in m ²	4463	Länge in m:	364
Bestandestyp:	0202 Uferbegleitgehölz				
Charakteristik:	Linkes Ufergehölz eines namenlosen Baches mit trockenem Bachbett, jedoch deutlicher Bachuferstruktur; ausgeprägte Baumschicht mit Fichte, Esche, Ahorn, Krautschicht mit Impatiens parviflora, Farn, Sambucus nigra, Urtica dioica.				
	Bearbeiter: Natur Plan DI Lackner				
lfd. Nummer:	172	Fläche: in m ²	10976	Länge in m:	941
Bestandestyp:	0202 Uferbegleitgehölz				
Charakteristik:	Rechtes Ufergehölz eines namenlosen Baches mit trockenem Bachbett, jedoch deutlicher Bachuferstruktur; ausgeprägte Baumschicht mit Weide, Esche, Erle, lokal Fichte, Esche, Ahorn, und Krautschicht mit Impatiens parviflora, Farn, Sambucus nigra, Urtica dioica..				
	Bearbeiter: Natur Plan DI Lackner				
lfd. Nummer:	173	Fläche: in m ²	3467	Länge in m:	346
Bestandestyp:	0104 Laubwald/Laubholzforst				
Charakteristik:					
	Bearbeiter: Natur Plan DI Lackner				

lfd. Nummer:	174	Fläche: in m ²	6404	Länge in m:	214
Bestandestyp:	0104 Laubwald/Laubholzforst				
Charakteristik:					
	Bearbeiter: Natur Plan DI Lackner				
lfd. Nummer:	175	Fläche: in m ²	12169	Länge in m:	870
Bestandestyp:	0202 Uferbegleitgehölz				
Charakteristik:	Linksseitiger Uferbewuchs der Pram, Baum- und Strauchschicht mit Erle und Esche; abschnittsweise Verlauf entlang Waldrand.				
	Bearbeiter: Natur Plan DI Lackner				
lfd. Nummer:	176	Fläche: in m ²	17820	Länge in m:	866
Bestandestyp:	0202 Uferbegleitgehölz				
Charakteristik:	Rechtsseitiger Uferbewuchs der Pram, Baum- und Strauchschicht mit Erle und Esche; abschnittsweise Verlauf entlang Waldrand.				
	Bearbeiter: Natur Plan DI Lackner				
lfd. Nummer:	177	Fläche: in m ²	872	Länge in m:	78
Bestandestyp:	0104 Laubwald/Laubholzforst				
Charakteristik:					
	Bearbeiter: Natur Plan DI Lackner				
lfd. Nummer:	178	Fläche: in m ²	593	Länge in m:	59
Bestandestyp:	030301 Sukzessionsfläche des feuchten und nassen Extensivgrünlandes mit oder ohne jüngerem Gehölzaufwuchs				
Charakteristik:	Nährstoffreiche Feuchtwiese um Fischteichanlage mit Cirsium oleraceum, Urtica dioica, Gräsern; noch ohne Gehölzaufkommen.				
	Bearbeiter: Natur Plan DI Lackner				
lfd. Nummer:	180	Fläche: in m ²	18178	Länge in m:	1323
Bestandestyp:	0202 Uferbegleitgehölz				
Charakteristik:	Rechtsseitiger Bewuchs eines namenlosen Baches; mehrschichtiger gehölzaufbau, Baumschicht mit Esche, Eiche, Fichten und einzelne Kiefern; Strauchschicht mit Ahorn, Hasel, Erle; Krautschicht mit Urtica dioica und Impatiens parviflora.				
	Bearbeiter: Natur Plan DI Lackner				
lfd. Nummer:	181	Fläche: in m ²	33564	Länge in m:	737
Bestandestyp:	0103 Laub-Nadel-Mischwald/Laub-Nadelholz-Mischforst				
Charakteristik:					
	Bearbeiter: Natur Plan DI Lackner				
lfd. Nummer:	182	Fläche: in m ²	2122	Länge in m:	117
Bestandestyp:	0104 Laubwald/Laubholzforst				
Charakteristik:					
	Bearbeiter: Natur Plan DI Lackner				
lfd. Nummer:	183	Fläche: in m ²	2132	Länge in m:	136
Bestandestyp:	0104 Laubwald/Laubholzforst				
Charakteristik:					
	Bearbeiter: Natur Plan DI Lackner				
lfd. Nummer:	184	Fläche: in m ²	23702	Länge in m:	1413
Bestandestyp:	0202 Uferbegleitgehölz				
Charakteristik:	Linksseitiger Bewuchs eines namenlosen Baches; mehrschichtiger gehölzaufbau, Baumschicht mit Esche, Eiche, Fichten und einzelne Kiefern; Strauchschicht mit Ahorn, Hasel, Erle; Krautschicht mit Urtica dioica und Impatiens parviflora.				
	Bearbeiter: Natur Plan DI Lackner				
lfd. Nummer:	185	Fläche: in m ²	23097	Länge in m:	875
Bestandestyp:	0103 Laub-Nadel-Mischwald/Laub-Nadelholz-Mischforst				
Charakteristik:					
	Bearbeiter: Natur Plan DI Lackner				

lfd. Nummer:	186	Fläche: in m ²	6972	Länge in m:	291
Bestandestyp:	030802 Mesophile, "bunte" Fettwiese und die meisten Magerrasen, -weiden				
Charakteristik:	Kräuterreiche Magerweide mit Alchemilla mollis, Geranium und Stachys officinalis, Galium pumilum, Potentilla; lockere Gehölzbestockung.				
	Bearbeiter: Natur Plan DI Lackner				
lfd. Nummer:	187	Fläche: in m ²	923	Länge in m:	102
Bestandestyp:	0104 Laubwald/Laubholzforst				
Charakteristik:					
	Bearbeiter: Natur Plan DI Lackner				
lfd. Nummer:	600	Fläche: in m ²	116	Länge in m:	22
Bestandestyp:	0206 Baumreihe, Allee				
Charakteristik:					
	Bearbeiter: Natur Plan DI Lackner				
lfd. Nummer:	601	Fläche: in m ²	59	Länge in m:	20
Bestandestyp:	0206 Baumreihe, Allee				
Charakteristik:					
	Bearbeiter: Natur Plan DI Lackner				
lfd. Nummer:	602	Fläche: in m ²	84	Länge in m:	28
Bestandestyp:	0206 Baumreihe, Allee				
Charakteristik:					
	Bearbeiter: Natur Plan DI Lackner				
lfd. Nummer:	603	Fläche: in m ²	103	Länge in m:	41
Bestandestyp:	0206 Baumreihe, Allee				
Charakteristik:					
	Bearbeiter: Natur Plan DI Lackner				
lfd. Nummer:	604	Fläche: in m ²	398	Länge in m:	53
Bestandestyp:	0206 Baumreihe, Allee				
Charakteristik:					
	Bearbeiter: Natur Plan DI Lackner				
lfd. Nummer:	605	Fläche: in m ²	135	Länge in m:	27
Bestandestyp:	0206 Baumreihe, Allee				
Charakteristik:					
	Bearbeiter: Natur Plan DI Lackner				
lfd. Nummer:	606	Fläche: in m ²	1756	Länge in m:	1351
Bestandestyp:	0402 Fließendes Gewässer				
Charakteristik:	Namenloser Bach im Norden des Gemeindegebietes - Gewässeraufnahmepunkte 2 und 3: etwas über einen Meter breiter Bach mit dynamischer naturnaher Uferausformung, Wechsel von Flachufer mit Prallufer; naturnah mäandrierend mit durchgängigem Begleitbewuchs; schottriges Sohlsubstrat, geringe Wassertiefe.				
	Bearbeiter: Natur Plan DI Lackner				
lfd. Nummer:	607	Fläche: in m ²	727	Länge in m:	727
Bestandestyp:	0402 Fließendes Gewässer				
Charakteristik:	Zubringer zur Pram - Gewässeraufnahmepunkt 4, 5 und 6: lokal Felsiges und abschnittsweise sandiges Bachbett mit teilweise Steinwurfgesicherten Ufern; frei mäandrierender Bach mit durchgängigem ausgeprägtem Begleitbewuchs.				
	Bearbeiter: Natur Plan DI Lackner				
lfd. Nummer:	609	Fläche: in m ²	155	Länge in m:	155
Bestandestyp:	0402 Fließendes Gewässer				
Charakteristik:	Kurzer Bachabschnitt mit schottriger Sohlstruktur, tw. felsig, nährstoffreiches Wasser; Gewässeraufnahmepunkt 5.				
	Bearbeiter: Natur Plan DI Lackner				

lfd. Nummer:	611	Fläche: in m ²	2115	Länge in m:	846
Bestandestyp:	0402 Fließendes Gewässer				
Charakteristik:	Namenloser Bach - Gewässeraufnahmepunkt 11: Verlauf entlang gemeindegrenze zu St.Marienkirchen; flaches kiesiges Bachbett, frei mäandrierend trotz Verlauf neben Straße, steile Ufer mit dominanten begleitendem Gehölzbewuchs, der jedoch vom angrenzenden Laubbestand überlagert wird.				
	Bearbeiter: Natur Plan DI Lackner				
lfd. Nummer:	612	Fläche: in m ²	1308	Länge in m:	1090
Bestandestyp:	0402 Fließendes Gewässer				
Charakteristik:	Namenloser Bach - Gewässeraufnahmepunkt 12 und 13: naturnahe mäandrierendes Gewässer mit kiesigem Bachbett das zum Teil sehr tief in das Gelände eingeschnitten ist; die steilen Uferzonen werden von einer ausgeprägten Baumschicht begleitet.				
	Bearbeiter: Natur Plan DI Lackner				
lfd. Nummer:	614	Fläche: in m ²	932	Länge in m:	621
Bestandestyp:	0402 Fließendes Gewässer				
Charakteristik:	Namenloser Bach - Gewässeraufnahmepunkt 8: zum Besichtigungszeitpunkt trockenes Bachbett, jedoch mit deutlich erkennbarer Fließgewässer-Struktur; erdiges Bachbett; begleitender Gehölzbewuchs.				
	Bearbeiter: Natur Plan DI Lackner				
lfd. Nummer:	615	Fläche: in m ²	101	Länge in m:	135
Bestandestyp:	0402 Fließendes Gewässer				
Charakteristik:	Kleines Wiesengerinne nahezu ohne Gehölzbewuchs - Gewässeraufnahmepunkt 9				
	Bearbeiter: Natur Plan DI Lackner				
lfd. Nummer:	616	Fläche: in m ²	367	Länge in m:	367
Bestandestyp:	0402 Fließendes Gewässer				
Charakteristik:	Namenloser Bach entlang Gemeindegrenze - Verlauf überwiegend innerhalb Waldgebiet.				
	Bearbeiter: Natur Plan DI Lackner				
lfd. Nummer:	617	Fläche: in m ²	415	Länge in m:	319
Bestandestyp:	0402 Fließendes Gewässer				
Charakteristik:	Namenloses GewässerGewässeraufnahmepunkt 7: trockenes Bachbett mit kiesig-erdiger Struktur, deutlich erkennbares Gewässerbett, frei mäandrierend, flache Ufer mit üppigem Begleitbewuchs.				
	Bearbeiter: Natur Plan DI Lackner				
lfd. Nummer:	618	Fläche: in m ²	1046	Länge in m:	123
Bestandestyp:	0206 Baumreihe, Allee				
Charakteristik:					
	Bearbeiter: Natur Plan DI Lackner				
lfd. Nummer:	619	Fläche: in m ²	488	Länge in m:	66
Bestandestyp:	0206 Baumreihe, Allee				
Charakteristik:					
	Bearbeiter: Natur Plan DI Lackner				
lfd. Nummer:	620	Fläche: in m ²	564	Länge in m:	99
Bestandestyp:	0203 Heckenzug				
Charakteristik:					
	Bearbeiter: Natur Plan DI Lackner				
lfd. Nummer:	621	Fläche: in m ²	338	Länge in m:	45
Bestandestyp:	0206 Baumreihe, Allee				
Charakteristik:					
	Bearbeiter: Natur Plan DI Lackner				
lfd. Nummer:	622	Fläche: in m ²	522	Länge in m:	58
Bestandestyp:	0206 Baumreihe, Allee				
Charakteristik:					
	Bearbeiter: Natur Plan DI Lackner				

lfd. Nummer:	623	Fläche: in m ²	573	Länge in m:	78
Bestandestyp:	0206 Baumreihe, Allee				
Charakteristik:					
		Bearbeiter:	Natur Plan DI Lackner		
lfd. Nummer:	624	Fläche: in m ²	196	Länge in m:	28
Bestandestyp:	0206 Baumreihe, Allee				
Charakteristik:					
		Bearbeiter:	Natur Plan DI Lackner		
lfd. Nummer:	625	Fläche: in m ²	80	Länge in m:	16
Bestandestyp:	0206 Baumreihe, Allee				
Charakteristik:					
		Bearbeiter:	Natur Plan DI Lackner		
lfd. Nummer:	626	Fläche: in m ²	275	Länge in m:	22
Bestandestyp:	0206 Baumreihe, Allee				
Charakteristik:					
		Bearbeiter:	Natur Plan DI Lackner		
lfd. Nummer:	627	Fläche: in m ²	438	Länge in m:	175
Bestandestyp:	0206 Baumreihe, Allee				
Charakteristik:					
		Bearbeiter:	Natur Plan DI Lackner		
lfd. Nummer:	628	Fläche: in m ²	358	Länge in m:	55
Bestandestyp:	0206 Baumreihe, Allee				
Charakteristik:					
		Bearbeiter:	Natur Plan DI Lackner		
lfd. Nummer:	629	Fläche: in m ²	408	Länge in m:	51
Bestandestyp:	0206 Baumreihe, Allee				
Charakteristik:					
		Bearbeiter:	Natur Plan DI Lackner		
lfd. Nummer:	630	Fläche: in m ²	132	Länge in m:	33
Bestandestyp:	0206 Baumreihe, Allee				
Charakteristik:					
		Bearbeiter:	Natur Plan DI Lackner		
lfd. Nummer:	631	Fläche: in m ²	176	Länge in m:	39
Bestandestyp:	0206 Baumreihe, Allee				
Charakteristik:					
		Bearbeiter:	Natur Plan DI Lackner		
lfd. Nummer:	632	Fläche: in m ²	281	Länge in m:	33
Bestandestyp:	0206 Baumreihe, Allee				
Charakteristik:					
		Bearbeiter:	Natur Plan DI Lackner		
lfd. Nummer:	633	Fläche: in m ²	247	Länge in m:	38
Bestandestyp:	0206 Baumreihe, Allee				
Charakteristik:					
		Bearbeiter:	Natur Plan DI Lackner		
lfd. Nummer:	634	Fläche: in m ²	432	Länge in m:	48
Bestandestyp:	0206 Baumreihe, Allee				
Charakteristik:					
		Bearbeiter:	Natur Plan DI Lackner		

lfd. Nummer:	635	Fläche: in m ²	105	Länge in m:	21
Bestandestyp:	0206 Baumreihe, Allee				
Charakteristik:					
	Bearbeiter: Natur Plan DI Lackner				
lfd. Nummer:	636	Fläche: in m ²	70	Länge in m:	14
Bestandestyp:	0203 Heckenzug				
Charakteristik:					
	Bearbeiter: Natur Plan DI Lackner				
lfd. Nummer:	637	Fläche: in m ²	490	Länge in m:	70
Bestandestyp:	0203 Heckenzug				
Charakteristik:					
	Bearbeiter: Natur Plan DI Lackner				
lfd. Nummer:	638	Fläche: in m ²	320	Länge in m:	40
Bestandestyp:	0206 Baumreihe, Allee				
Charakteristik:					
	Bearbeiter: Natur Plan DI Lackner				
lfd. Nummer:	639	Fläche: in m ²	252	Länge in m:	28
Bestandestyp:	0206 Baumreihe, Allee				
Charakteristik:					
	Bearbeiter: Natur Plan DI Lackner				
lfd. Nummer:	640	Fläche: in m ²	252	Länge in m:	42
Bestandestyp:	0206 Baumreihe, Allee				
Charakteristik:					
	Bearbeiter: Natur Plan DI Lackner				
lfd. Nummer:	641	Fläche: in m ²	1660	Länge in m:	830
Bestandestyp:	0402 Fließendes Gewässer				
Charakteristik:	Pram: frei mäandrierende Verlauf im Osten des gemeindegebietes; Verlauf teilweise entlang Waldrand mit ausgeprägter Begleitvegetation.				
	Bearbeiter: Natur Plan DI Lackner				
lfd. Nummer:	901	Fläche: in m ²	6972	Länge in m:	291
Bestandestyp:	0210 Markante (landschaftsprägende) Geländeböschung				
Charakteristik:	Magere beweidete Böschung, südexponiert.				
	Bearbeiter: Natur Plan DI Lackner				
lfd. Nummer:	1000	Fläche: in m ²	0	Länge in m:	0
Bestandestyp:	0207 Markanter Einzelbaum				
Charakteristik:					
	Bearbeiter: Natur Plan DI Lackner				
lfd. Nummer:	1001	Fläche: in m ²	0	Länge in m:	0
Bestandestyp:	0207 Markanter Einzelbaum				
Charakteristik:					
	Bearbeiter: Natur Plan DI Lackner				
lfd. Nummer:	1002	Fläche: in m ²	0	Länge in m:	0
Bestandestyp:	0207 Markanter Einzelbaum				
Charakteristik:					
	Bearbeiter: Natur Plan DI Lackner				
lfd. Nummer:	1003	Fläche: in m ²	0	Länge in m:	0
Bestandestyp:	0207 Markanter Einzelbaum				
Charakteristik:					
	Bearbeiter: Natur Plan DI Lackner				

lfd. Nummer:	1004	Fläche: in m ²	0	Länge in m:	0
Bestandestyp:	0207 Markanter Einzelbaum				
Charakteristik:					
		Bearbeiter:	Natur Plan DI Lackner		
lfd. Nummer:	1005	Fläche: in m ²	0	Länge in m:	0
Bestandestyp:	0207 Markanter Einzelbaum				
Charakteristik:					
		Bearbeiter:	Natur Plan DI Lackner		
lfd. Nummer:	1006	Fläche: in m ²	0	Länge in m:	0
Bestandestyp:	0207 Markanter Einzelbaum				
Charakteristik:					
		Bearbeiter:	Natur Plan DI Lackner		
lfd. Nummer:	1007	Fläche: in m ²	0	Länge in m:	0
Bestandestyp:	0207 Markanter Einzelbaum				
Charakteristik:					
		Bearbeiter:	Natur Plan DI Lackner		
lfd. Nummer:	1008	Fläche: in m ²	0	Länge in m:	0
Bestandestyp:	0204 Streuobstbestand (Streuobstwiese/-weide, Obstbaumreihen)				
Charakteristik:					
		Bearbeiter:	Natur Plan DI Lackner		
lfd. Nummer:	1009	Fläche: in m ²	0	Länge in m:	0
Bestandestyp:	0204 Streuobstbestand (Streuobstwiese/-weide, Obstbaumreihen)				
Charakteristik:					
		Bearbeiter:	Natur Plan DI Lackner		
lfd. Nummer:	1010	Fläche: in m ²	0	Länge in m:	0
Bestandestyp:	0204 Streuobstbestand (Streuobstwiese/-weide, Obstbaumreihen)				
Charakteristik:					
		Bearbeiter:	Natur Plan DI Lackner		
lfd. Nummer:	1011	Fläche: in m ²	0	Länge in m:	0
Bestandestyp:	0207 Markanter Einzelbaum				
Charakteristik:					
		Bearbeiter:	Natur Plan DI Lackner		
lfd. Nummer:	1012	Fläche: in m ²	0	Länge in m:	0
Bestandestyp:	0207 Markanter Einzelbaum				
Charakteristik:					
		Bearbeiter:	Natur Plan DI Lackner		
lfd. Nummer:	1013	Fläche: in m ²	0	Länge in m:	0
Bestandestyp:	0207 Markanter Einzelbaum				
Charakteristik:					
		Bearbeiter:	Natur Plan DI Lackner		
lfd. Nummer:	1014	Fläche: in m ²	0	Länge in m:	0
Bestandestyp:	0207 Markanter Einzelbaum				
Charakteristik:					
		Bearbeiter:	Natur Plan DI Lackner		
lfd. Nummer:	1015	Fläche: in m ²	0	Länge in m:	0
Bestandestyp:	0207 Markanter Einzelbaum				
Charakteristik:					
		Bearbeiter:	Natur Plan DI Lackner		

lfd. Nummer:	1016	Fläche: in m ²	0	Länge in m:	0
Bestandestyp:	0207 Markanter Einzelbaum				
Charakteristik:					
		Bearbeiter:	Natur Plan DI Lackner		
lfd. Nummer:	1017	Fläche: in m ²	0	Länge in m:	0
Bestandestyp:	0207 Markanter Einzelbaum				
Charakteristik:					
		Bearbeiter:	Natur Plan DI Lackner		
lfd. Nummer:	1018	Fläche: in m ²	0	Länge in m:	0
Bestandestyp:	0207 Markanter Einzelbaum				
Charakteristik:					
		Bearbeiter:	Natur Plan DI Lackner		
lfd. Nummer:	1019	Fläche: in m ²	0	Länge in m:	0
Bestandestyp:	0207 Markanter Einzelbaum				
Charakteristik:					
		Bearbeiter:	Natur Plan DI Lackner		
lfd. Nummer:	1020	Fläche: in m ²	0	Länge in m:	0
Bestandestyp:	0207 Markanter Einzelbaum				
Charakteristik:					
		Bearbeiter:	Natur Plan DI Lackner		
lfd. Nummer:	1021	Fläche: in m ²	0	Länge in m:	0
Bestandestyp:	0207 Markanter Einzelbaum				
Charakteristik:					
		Bearbeiter:	Natur Plan DI Lackner		
lfd. Nummer:	1022	Fläche: in m ²	0	Länge in m:	0
Bestandestyp:	0207 Markanter Einzelbaum				
Charakteristik:					
		Bearbeiter:	Natur Plan DI Lackner		
lfd. Nummer:	1023	Fläche: in m ²	0	Länge in m:	0
Bestandestyp:	0207 Markanter Einzelbaum				
Charakteristik:					
		Bearbeiter:	Natur Plan DI Lackner		
lfd. Nummer:	1024	Fläche: in m ²	0	Länge in m:	0
Bestandestyp:	0207 Markanter Einzelbaum				
Charakteristik:					
		Bearbeiter:	Natur Plan DI Lackner		
lfd. Nummer:	1025	Fläche: in m ²	0	Länge in m:	0
Bestandestyp:	0207 Markanter Einzelbaum				
Charakteristik:					
		Bearbeiter:	Natur Plan DI Lackner		
lfd. Nummer:	1026	Fläche: in m ²	0	Länge in m:	0
Bestandestyp:	0207 Markanter Einzelbaum				
Charakteristik:					
		Bearbeiter:	Natur Plan DI Lackner		
lfd. Nummer:	1027	Fläche: in m ²	0	Länge in m:	0
Bestandestyp:	0207 Markanter Einzelbaum				
Charakteristik:					
		Bearbeiter:	Natur Plan DI Lackner		

lfd. Nummer:	1028	Fläche: in m ²	0	Länge in m:	0
Bestandestyp:	0207 Markanter Einzelbaum				
Charakteristik:					
	Bearbeiter: Natur Plan DI Lackner				
lfd. Nummer:	1029	Fläche: in m ²	0	Länge in m:	0
Bestandestyp:	0204 Streuobstbestand (Streuobstwiese/-weide, Obstbaumreihen)				
Charakteristik:					
	Bearbeiter: Natur Plan DI Lackner				
lfd. Nummer:	1030	Fläche: in m ²	0	Länge in m:	0
Bestandestyp:	0204 Streuobstbestand (Streuobstwiese/-weide, Obstbaumreihen)				
Charakteristik:					
	Bearbeiter: Natur Plan DI Lackner				
lfd. Nummer:	1031	Fläche: in m ²	0	Länge in m:	0
Bestandestyp:	0204 Streuobstbestand (Streuobstwiese/-weide, Obstbaumreihen)				
Charakteristik:					
	Bearbeiter: Natur Plan DI Lackner				
lfd. Nummer:	1032	Fläche: in m ²	0	Länge in m:	0
Bestandestyp:	0204 Streuobstbestand (Streuobstwiese/-weide, Obstbaumreihen)				
Charakteristik:					
	Bearbeiter: Natur Plan DI Lackner				
lfd. Nummer:	1033	Fläche: in m ²	0	Länge in m:	0
Bestandestyp:	0204 Streuobstbestand (Streuobstwiese/-weide, Obstbaumreihen)				
Charakteristik:					
	Bearbeiter: Natur Plan DI Lackner				
lfd. Nummer:	1034	Fläche: in m ²	0	Länge in m:	0
Bestandestyp:	0207 Markanter Einzelbaum				
Charakteristik:					
	Bearbeiter: Natur Plan DI Lackner				
lfd. Nummer:	1035	Fläche: in m ²	0	Länge in m:	0
Bestandestyp:	0207 Markanter Einzelbaum				
Charakteristik:					
	Bearbeiter: Natur Plan DI Lackner				
lfd. Nummer:	1036	Fläche: in m ²	0	Länge in m:	0
Bestandestyp:	0207 Markanter Einzelbaum				
Charakteristik:					
	Bearbeiter: Natur Plan DI Lackner				
lfd. Nummer:	1037	Fläche: in m ²	0	Länge in m:	0
Bestandestyp:	0207 Markanter Einzelbaum				
Charakteristik:					
	Bearbeiter: Natur Plan DI Lackner				
lfd. Nummer:	1038	Fläche: in m ²	0	Länge in m:	0
Bestandestyp:	0207 Markanter Einzelbaum				
Charakteristik:					
	Bearbeiter: Natur Plan DI Lackner				
lfd. Nummer:	1039	Fläche: in m ²	0	Länge in m:	0
Bestandestyp:	0207 Markanter Einzelbaum				
Charakteristik:					
	Bearbeiter: Natur Plan DI Lackner				

lfd. Nummer:	1040	Fläche: in m ²	0	Länge in m:	0
Bestandestyp:	0207 Markanter Einzelbaum				
Charakteristik:					
		Bearbeiter:	Natur Plan DI Lackner		
lfd. Nummer:	1041	Fläche: in m ²	0	Länge in m:	0
Bestandestyp:	0207 Markanter Einzelbaum				
Charakteristik:					
		Bearbeiter:	Natur Plan DI Lackner		
lfd. Nummer:	1042	Fläche: in m ²	0	Länge in m:	0
Bestandestyp:	0207 Markanter Einzelbaum				
Charakteristik:					
		Bearbeiter:	Natur Plan DI Lackner		
lfd. Nummer:	1043	Fläche: in m ²	0	Länge in m:	0
Bestandestyp:	0207 Markanter Einzelbaum				
Charakteristik:					
		Bearbeiter:	Natur Plan DI Lackner		
lfd. Nummer:	1044	Fläche: in m ²	0	Länge in m:	0
Bestandestyp:	0207 Markanter Einzelbaum				
Charakteristik:					
		Bearbeiter:	Natur Plan DI Lackner		
lfd. Nummer:	1045	Fläche: in m ²	0	Länge in m:	0
Bestandestyp:	0207 Markanter Einzelbaum				
Charakteristik:					
		Bearbeiter:	Natur Plan DI Lackner		
lfd. Nummer:	1046	Fläche: in m ²	0	Länge in m:	0
Bestandestyp:	0207 Markanter Einzelbaum				
Charakteristik:					
		Bearbeiter:	Natur Plan DI Lackner		
lfd. Nummer:	1047	Fläche: in m ²	0	Länge in m:	0
Bestandestyp:	0207 Markanter Einzelbaum				
Charakteristik:					
		Bearbeiter:	Natur Plan DI Lackner		
lfd. Nummer:	1048	Fläche: in m ²	0	Länge in m:	0
Bestandestyp:	0207 Markanter Einzelbaum				
Charakteristik:					
		Bearbeiter:	Natur Plan DI Lackner		
lfd. Nummer:	1049	Fläche: in m ²	0	Länge in m:	0
Bestandestyp:	0207 Markanter Einzelbaum				
Charakteristik:					
		Bearbeiter:	Natur Plan DI Lackner		
lfd. Nummer:	1050	Fläche: in m ²	0	Länge in m:	0
Bestandestyp:	0207 Markanter Einzelbaum				
Charakteristik:					
		Bearbeiter:	Natur Plan DI Lackner		
lfd. Nummer:	1051	Fläche: in m ²	0	Länge in m:	0
Bestandestyp:	0207 Markanter Einzelbaum				
Charakteristik:					
		Bearbeiter:	Natur Plan DI Lackner		

lfd. Nummer:	1052	Fläche: in m ²	0	Länge in m:	0
Bestandestyp:	0207 Markanter Einzelbaum				
Charakteristik:					
		Bearbeiter:	Natur Plan DI Lackner		
lfd. Nummer:	1053	Fläche: in m ²	0	Länge in m:	0
Bestandestyp:	0207 Markanter Einzelbaum				
Charakteristik:					
		Bearbeiter:	Natur Plan DI Lackner		
lfd. Nummer:	1054	Fläche: in m ²	0	Länge in m:	0
Bestandestyp:	0207 Markanter Einzelbaum				
Charakteristik:					
		Bearbeiter:	Natur Plan DI Lackner		
lfd. Nummer:	1055	Fläche: in m ²	0	Länge in m:	0
Bestandestyp:	0207 Markanter Einzelbaum				
Charakteristik:					
		Bearbeiter:	Natur Plan DI Lackner		
lfd. Nummer:	1056	Fläche: in m ²	0	Länge in m:	0
Bestandestyp:	0207 Markanter Einzelbaum				
Charakteristik:					
		Bearbeiter:	Natur Plan DI Lackner		
lfd. Nummer:	1057	Fläche: in m ²	0	Länge in m:	0
Bestandestyp:	0207 Markanter Einzelbaum				
Charakteristik:					
		Bearbeiter:	Natur Plan DI Lackner		
lfd. Nummer:	1058	Fläche: in m ²	0	Länge in m:	0
Bestandestyp:	0207 Markanter Einzelbaum				
Charakteristik:					
		Bearbeiter:	Natur Plan DI Lackner		
lfd. Nummer:	1059	Fläche: in m ²	0	Länge in m:	0
Bestandestyp:	0207 Markanter Einzelbaum				
Charakteristik:					
		Bearbeiter:	Natur Plan DI Lackner		
lfd. Nummer:	1060	Fläche: in m ²	0	Länge in m:	0
Bestandestyp:	0207 Markanter Einzelbaum				
Charakteristik:					
		Bearbeiter:	Natur Plan DI Lackner		
lfd. Nummer:	1061	Fläche: in m ²	0	Länge in m:	0
Bestandestyp:	0207 Markanter Einzelbaum				
Charakteristik:					
		Bearbeiter:	Natur Plan DI Lackner		
lfd. Nummer:	1062	Fläche: in m ²	0	Länge in m:	0
Bestandestyp:	0207 Markanter Einzelbaum				
Charakteristik:					
		Bearbeiter:	Natur Plan DI Lackner		
lfd. Nummer:	1063	Fläche: in m ²	0	Länge in m:	0
Bestandestyp:	0207 Markanter Einzelbaum				
Charakteristik:					
		Bearbeiter:	Natur Plan DI Lackner		

lfd. Nummer:	1064	Fläche: in m ²	0	Länge in m:	0
Bestandestyp:	0207 Markanter Einzelbaum				
Charakteristik:					
	Bearbeiter: Natur Plan DI Lackner				
lfd. Nummer:	1065	Fläche: in m ²	0	Länge in m:	0
Bestandestyp:	0207 Markanter Einzelbaum				
Charakteristik:					
	Bearbeiter: Natur Plan DI Lackner				
lfd. Nummer:	1066	Fläche: in m ²	0	Länge in m:	0
Bestandestyp:	0207 Markanter Einzelbaum				
Charakteristik:					
	Bearbeiter: Natur Plan DI Lackner				
lfd. Nummer:	1067	Fläche: in m ²	0	Länge in m:	0
Bestandestyp:	0207 Markanter Einzelbaum				
Charakteristik:					
	Bearbeiter: Natur Plan DI Lackner				
lfd. Nummer:	1068	Fläche: in m ²	0	Länge in m:	0
Bestandestyp:	0207 Markanter Einzelbaum				
Charakteristik:					
	Bearbeiter: Natur Plan DI Lackner				
lfd. Nummer:	1069	Fläche: in m ²	0	Länge in m:	0
Bestandestyp:	0204 Streuobstbestand (Streuobstwiese/-weide, Obstbaumreihen)				
Charakteristik:					
	Bearbeiter: Natur Plan DI Lackner				
lfd. Nummer:	1070	Fläche: in m ²	0	Länge in m:	0
Bestandestyp:	0207 Markanter Einzelbaum				
Charakteristik:					
	Bearbeiter: Natur Plan DI Lackner				
lfd. Nummer:	1071	Fläche: in m ²	0	Länge in m:	0
Bestandestyp:	0207 Markanter Einzelbaum				
Charakteristik:					
	Bearbeiter: Natur Plan DI Lackner				
lfd. Nummer:	1072	Fläche: in m ²	0	Länge in m:	0
Bestandestyp:	0207 Markanter Einzelbaum				
Charakteristik:					
	Bearbeiter: Natur Plan DI Lackner				
lfd. Nummer:	1073	Fläche: in m ²	0	Länge in m:	0
Bestandestyp:	0207 Markanter Einzelbaum				
Charakteristik:					
	Bearbeiter: Natur Plan DI Lackner				
lfd. Nummer:	1074	Fläche: in m ²	0	Länge in m:	0
Bestandestyp:	0207 Markanter Einzelbaum				
Charakteristik:					
	Bearbeiter: Natur Plan DI Lackner				
lfd. Nummer:	1075	Fläche: in m ²	0	Länge in m:	0
Bestandestyp:	0207 Markanter Einzelbaum				
Charakteristik:					
	Bearbeiter: Natur Plan DI Lackner				

lfd. Nummer:	1077	Fläche: in m ²	0	Länge in m:	0
Bestandestyp:	0204 Streuobstbestand (Streuobstwiese/-weide, Obstbaumreihen)				
Charakteristik:					
	Bearbeiter: Natur Plan DI Lackner				
lfd. Nummer:	1078	Fläche: in m ²	0	Länge in m:	0
Bestandestyp:	0204 Streuobstbestand (Streuobstwiese/-weide, Obstbaumreihen)				
Charakteristik:					
	Bearbeiter: Natur Plan DI Lackner				
lfd. Nummer:	1079	Fläche: in m ²	0	Länge in m:	0
Bestandestyp:	0204 Streuobstbestand (Streuobstwiese/-weide, Obstbaumreihen)				
Charakteristik:					
	Bearbeiter: Natur Plan DI Lackner				
lfd. Nummer:	1082	Fläche: in m ²	0	Länge in m:	0
Bestandestyp:	0207 Markanter Einzelbaum				
Charakteristik:					
	Bearbeiter: Natur Plan DI Lackner				
lfd. Nummer:	1083	Fläche: in m ²	0	Länge in m:	0
Bestandestyp:	0207 Markanter Einzelbaum				
Charakteristik:					
	Bearbeiter: Natur Plan DI Lackner				
lfd. Nummer:	1084	Fläche: in m ²	0	Länge in m:	0
Bestandestyp:	0207 Markanter Einzelbaum				
Charakteristik:					
	Bearbeiter: Natur Plan DI Lackner				
lfd. Nummer:	1085	Fläche: in m ²	0	Länge in m:	0
Bestandestyp:	0207 Markanter Einzelbaum				
Charakteristik:					
	Bearbeiter: Natur Plan DI Lackner				
lfd. Nummer:	1086	Fläche: in m ²	0	Länge in m:	0
Bestandestyp:	0207 Markanter Einzelbaum				
Charakteristik:					
	Bearbeiter: Natur Plan DI Lackner				
lfd. Nummer:	1087	Fläche: in m ²	0	Länge in m:	0
Bestandestyp:	0207 Markanter Einzelbaum				
Charakteristik:					
	Bearbeiter: Natur Plan DI Lackner				
lfd. Nummer:	1088	Fläche: in m ²	0	Länge in m:	0
Bestandestyp:	0207 Markanter Einzelbaum				
Charakteristik:					
	Bearbeiter: Natur Plan DI Lackner				
lfd. Nummer:	1089	Fläche: in m ²	0	Länge in m:	0
Bestandestyp:	0207 Markanter Einzelbaum				
Charakteristik:					
	Bearbeiter: Natur Plan DI Lackner				

ZOBODAT - www.zobodat.at

Zoologisch-Botanische Datenbank/Zoological-Botanical Database

Digitale Literatur/Digital Literature

Zeitschrift/Journal: [Gutachten Naturschutzabteilung Oberösterreich](#)

Jahr/Year: 2007

Band/Volume: [0349](#)

Autor(en)/Author(s): diverse

Artikel/Article: [Naturraumkartierung Oberösterreich. Landschaftserhebung Gemeinde Geiersberg. Endbericht. 1-53](#)