



LAND

OBERÖSTERREICH

Naturraumkartierung Oberösterreich

Landschaftserhebung
Gemeinde Maria Schmoln



natur:raum
Naturraumkartierung Oberösterreich

Endbericht



Land Oberösterreich

NATUR

Naturraumkartierung Oberösterreich

Landschaftserhebung
Gemeinde Maria Schmolln

Endbericht

Kirchdorf an der Krems, 2006

Projektleitung Naturraumkartierung Oberösterreich:

Mag. Kurt Rußmann

Projektbetreuung Landschaftserhebungen:

Mag. Günter Dorninger

EDV/GIS-Betreuung

Mag. Günter Dorninger

Auftragnehmer:

Mag. Thomas Anzböck
Hugbertstr. 1
5020 Salzburg

Bearbeiter:

Mag. Thomas Anzböck, MMag. Renate Sommer

im Auftrag des Landes Oberösterreich,
Naturschutzabteilung – Naturraumkartierung OÖ

Fotos der Titelseite:

Foto links: Birken und Kapelle

Foto Mitte: Naturnaher Steinbruch

Foto rechts: Naturnaher Teich in Waldlichtung

Fotonachweis:

Mag. Thomas Anzböck

MMag. Renate Sommer

Redaktion:

Mag. Günter Dorninger, Mag. Kurt Rußmann

Impressum:

Medieninhaber: Land Oberösterreich

Herausgeber:

Amt der O.ö. Landesregierung

Naturschutzabteilung – Naturraumkartierung Oberösterreich

4560 Kirchdorf an der Krems

Tel.: +43 7582 685 533

Fax: +43 7582 685 399

E-Mail: biokart.post@ooe.gv.at

Graphische Gestaltung: Mag. Günter Dorninger

Herstellung: Eigenvervielfältigung

Kirchdorf a. d. Krems, September 2006

© Alle Rechte, insbesondere das Recht der
Vervielfältigung, Verbreitung oder Verwertung bleiben
dem Land Oberösterreich vorbehalten

Inhaltsverzeichnis

1	VORBEMERKUNGEN	6
1.1	Allgemeines	6
1.2	Beschreibung des Bearbeitungsgebietes	7
2	BESCHREIBUNG DER EINZELNEN TEILGEBIETE	10
2.1	Teilgebiet 1: Forstgebiete Kobernaußerald	12
2.2	Teilgebiet 2: Land- und forstwirtschaftlich genutztes Gebiet	13
3	ZUSAMMENFASSEND E BESCHREIBUNG	15
3.1	Ergebnisse der Landschaftserhebung	15
3.2	Naturschutzfachlich wertvolle Bereiche	16
3.3	Defizite und Ansatzpunkte für naturschutzfachliche Aufwertung	16
4	VERWENDETE LITERATUR UND QUELLENVERZEICHNIS	17
4.1	Datengrundlagen	17
4.2	Literaturverzeichnis	17
4.3	Sonstige Quellen	18

Abbildungsverzeichnis

Abb. 1: Übersicht Erhebungsgebiet mit Abgrenzung der Teilgebiete und ÖK50	10
Abb. 2: Übersicht Erhebungsgebiet mit Abgrenzung der Teilgebiete und Orthophotos	11
Abb. 3: Lichtung im Kobernaußerald.	12
Abb. 4: Feuchte Fettwiesen im Bereich des Moosbaches.	13

Tabellenverzeichnis

Tab. 1: Überblick über Flächennutzung nach Nutzungskataster	7
Tab. 2: Pendlerstatistik der Erwerbstätigen in der Gemeinde Maria Schmolln.	8
Tab. 3: Flächengrößen und prozentuelle Flächenverteilung der erhobenen Bestandestypen bzw. der nicht erhobenen Flächen in Relation zur gesamten Gemeindefläche	15
Tab. 4: Darstellung der Flächenverteilung und -größen der erhobenen Bestandestypen in Relation zur gesamten Gemeindefläche	16

Anhang 1: Fotodokumentation

Anhang 2: Beschreibung der Einzelflächen

Anhang 3: Karten (1:5.000 / Großwaldflächen 1:10.000)

1 Vorbemerkungen

1.1 Allgemeines

Die „Landschaftserhebung Oberösterreich“ dient dazu einen Überblick über die naturräumliche Ausstattung einer Gemeinde und in Folge über das gesamte Land Oberösterreich zu gewinnen. Das Projekt wird durch die Naturschutzabteilung der Oö. Landesregierung koordiniert und geleitet.

Die Landschaftserhebung soll neben naturschutzfachlichen Informationen eine Grundlage für die Raumplanung darstellen.

Es werden folgende Landschaftselemente erfasst:

- WALD-/FORSTFLÄCHEN
- STRUKTURELEMENTE wie Streuobstwiesen, Feldgehölze, Hecken bzw. markante Landschaftsstrukturen wie markante Böschungen, Lesesteinhaufen, Trockenmauern etc.
- GRÜNLAND: Hier werden alle Arten von nicht intensiv genutztem Grünland erfasst: Moore, Trockenrasen etc.
- GEWÄSSER: Es werden sämtliche Arten stehender und fließender Gewässer erfasst.
- MORPHOTYPEN: Felsen und Schutthalden
- ABBAUFLÄCHEN UND DEPONIEEN

Nicht erfasst werden landwirtschaftlich intensiv genutzte Flächen (Fettwiesen und Äcker) sowie bebautes Siedlungsgebiet.

Die Landschaftserhebung basiert auf einer Auswertung aktueller digitaler Farb-Orthophotos und erfolgt im Erhebungs- und Ausgabemaßstab 1: 5.000. Begehungen werden auf ausgewählte Flächen beschränkt und dienen insbesondere der Charakterisierung von Grünlandtypen sowie der Ansprache von Gehölzen.

Das Büro Mag. Thomas Anzböck wurde im Mai 2005 mit der Durchführung der Arbeiten zur Landschaftserhebung für die Gemeinde Höhnhart im Bezirk Braunau beauftragt. Das Gemeindegebiet bildet zusammen mit der Gemeinde Maria Schmolln das Bearbeitungsgebiet 2005-05. Der vorliegende Bericht enthält die wesentlichen Ergebnisse der Erhebungen für das Gemeindegebiet sowie die zugehörigen Kartendarstellungen, Photodokumentationen und Berichtslisten in der von der Naturschutzabteilung geforderten Form.

1.2 Beschreibung des Bearbeitungsgebietes

1.2.1 Lage

Maria Schmolln liegt im Süden des Innviertels inmitten der Ausläufer des Kobernaußerwaldes. Das Gemeindegebiet hat eine Gesamtfläche von ca. 34,5 km².

Die Einwohnerzahl beträgt ca. 1.400. Die Übersichtskarten 1 und 2 zeigen das Bearbeitungsgebiet und die nachfolgende Gliederung in Teilgebiete in zwei Übersichtsdarstellungen mit ÖK 50 und mit Orthophoto.

Die Nord-Süd Ausdehnung beträgt ca. 12,7 km, die Ost-West Ausdehnung ca. 9 km. Der Hauptort Maria Schmolln liegt auf einer Seehöhe von 557 m üNN. Die Höhenlage der Gemeinde steigt vom NW mit ca. 440 m auf Höhen von ca. 670 m im SO welche durch Ausläufer des Kobernaußerwaldes gebildet werden.

Die Gemeinde liegt im politischen Bezirk Braunau und im Gerichtsbezirk Mauerkirchen und ist in die drei Katastralgemeinden Oberminathal, Schnellberg und Schweigertsreith gegliedert

Nach der naturschutzfachlichen Raumgliederung Oberösterreichs liegen 99 Prozent des Gemeindegebiets in der Raumeinheit „Hausruck und Kobernaußerwald“.

Die Flächenverteilung in Prozent der Nutzungsklassen (Quelle: Nutzungskataster) gibt einen groben Überblick über die Ausstattung des Gemeindegebietes:

Wald	21265538	61,7%
Landw. genutzt	11071585	32,1%
Straßenanlage	831995	2,4%
Streuobstwiese	536638	1,6%
Baufläche begrünt	269632	0,8%

Tab. 1 Überblick über Flächennutzung nach Nutzungskataster

Somit besteht die Gemeinde zu knapp zwei Dritteln aus Wald und zu knapp einem Drittel aus landwirtschaftlich genutzter Fläche.

1.2.2 Bevölkerung, Siedlung, Wirtschaft und Verkehr

Bevölkerung

Gemäß der letzten Volkszählung 2001 sind in der Gemeinde 1.271 Einwohner wohnhaft

Siedlung

Die Besiedlung und Bebauung erfolgt im Bereich der bestehenden Ortschaften und Weiler. Die dazwischen liegenden land- und forstwirtschaftlich genutzten Flächen sind offenbar keinem großen Bebauungsdruck unterworfen.

Wirtschaft

Für das Innviertel besteht generell ein geringeres Wirtschaftsniveau als im österreichischen Durchschnitt. Der Abstand zum österreichischen Durchschnitt hat sich hier seit Ende der 80er-Jahre sukzessive vergrößert(1). In Zahlen liegt das Wirtschaftsniveau des Innviertels bei 65,3 % des Österreichischen und bei 73,3% des EU-Durchschnitts.

Eine Pendlertätigkeit in den Zentralraum von Mattighofen kann angenommen werden.
Pendlertätigkeit:

Gruppe	Anzahl	Prozent
ERWERBSTÄTIGE AM WOHNORT	575	59%
AUSPENDLER	392	41%
in and. Gemeinde des Pol.Bez.	304	31%
Braunau am Inn	66	7%
Helpfau-Uttendorf	20	2%
Mattighofen	100	10%
in and. Pol.Bez. des Bundesl.	37	4%
Ried/Innkreis	23	2%
in anderes Bundesland	31	3%
SALZBURG	29	3%
ins Ausland	20	2%

Tab. 2 Pendlerstatistik der Erwerbstätigen in der Gemeinde Maria Schmolln.

In Maria Schmolln gibt es etwa 35 Gewerbebetriebe. Der größte Arbeitgeber in der Gemeinde ist das Alters- und Pflegeheim "Maria Rast". Weitere große Betriebe sind Holzbau- und Baufirmen, sowie verschiedene Werkstätten. Der Rest teilt sich auf Gasthöfe, Cafés, Kaufgeschäfte, Transportunternehmen und diverse Kleinbetriebe auf. Die Infrastruktur im Ort ist auf die Größe & Einwohnerzahl gesehen noch sehr gut. Im Ort gibt es Bäcker, Metzger, Kaufgeschäfte, Post, Gemeinde, Arzt, Bank und Volksschule.

Verkehr

Maria Schmolln wird von der Landesstraße welche von Mattighofen zur B 141 führt, durchzogen. Ansonsten finden sich nur niedrig rangige Landesstraßen und Güterwege. Es gibt keine Anbindung ans Eisenbahnnetz.

1.2.3 Landschaftsgenese und Naturraum

Das Hausruck- und das Innviertel sind Teil des Alpenvorlands. Das Alpenvorland ist der geologischen Großeinheit Molassezone zuzuordnen. Die älteren mehrere hundert bis tausend Meter mächtigen sandigen oder lehmig-tonigen Ablagerungen des Alpenvorlands (Molasse oder „Schlier“ genannt) sind im Bearbeitungsgebiet im nördlichen Gemeindegebiet von Löß bedeckt. Der Ort liegt an den Ausläufern des ca. 220 km² großen Hausruck- und Kobernauserwaldes. Die Landschaft ist im Bereich des Kobernauserwaldes hügelig (ca. 500 bis 600 m Seehöhe), im nordöstlichen Gemeindeteil flachwellig.

1.2.4 Klima

Das Klima in der Gemeinde entspricht dem in Oberösterreich vorherrschenden Cfb Klimas. Dies bedeutet ein warmgemäßigtes Klima mit relativ gleichmäßig über das Jahr verteilten Niederschlägen und Sommertemperaturen deren Mittelwerte 22°C nicht übersteigen. Der mittlere Jahresniederschlag im Bearbeitungsgebiet liegt um 1100 mm, die Jahresmitteltemperatur bei ca. 7,6°C.

Durch den Zutritt der Westwinde wird feuchte Meeresluft antransportiert. Etwa 65% der 1000-1200 mm Niederschläge fallen im Sommerhalbjahr wobei das Niederschlagsmaximum zeitgleich mit dem Temperaturmaximum im Juli auftritt. Neben dem Hauptmaximum ist ein kleineres Niederschlagsmaximum im Februar zu beobachten, das immer wieder zu Schneebrüchen führt. Die Niederschlagsmenge nimmt von Westen nach Osten zu, die Temperatur eher ab. Die Jahresmitteltemperatur liegt zwischen 7,6 und 7,8°C.

1.2.5 Boden

Der geologische Untergrund wird durch die Ablagerungen des Molassemeeres in der Zeit des Tertiäres (vor ca. 20 bis 40 Mio Jahren) gebildet. Das Molassemeer wurde aus dem Zentralalpinen Erosionsraum mit Sanden, Schluffen, Tonen und Schottern verfüllt. Die Sedimente erreichen eine Tiefe bis zu 3000 m. Durch das Eigengewicht dieses Sedimentstapels erfolgten Verdichtung, Verfestigungen und Strukturveränderungen. Es entstanden sandig-tonige halbfeste bis feste Schluffgesteine („Schlier“).

Im Bereich der letzten Eiszeit befand sich das Gemeindegebiet außerhalb der vergletscherten Bereiche. Aus den Randbereichen der Gletschern wurde feines Verwitterungsmaterial (Löss) abgelagert in den tieferen Lagen abgelagert.

Die weitaus dominierenden Böden im Gebiet sind kalkfreie Lockersediment-Braunerden. Je nachdem ob Kalk- und Eisenoxidauswaschung (Podsolierung) oder die Hydromorphierung überwiegt, findet man Podsolige Braunerden oder Pseudovergleyte Braunerden.

Im Einflussbereich Bäche herrschen Auböden vor.

1.2.6 Potenziell natürliche und aktuelle Vegetation

Die natürliche Pflanzendecke ist aufgrund der Höhenlage großflächig als Buchenwald mit lokalen Abwandlungen anzunehmen. Entlang der Bäche Auwälder mit Eschen Eichen bzw. Grauerlen Schwarzerlen und Weiden im Bereich der Weichen Au.

Die natürliche Pflanzendecke wurde fast zur Gänze durch land- und forstwirtschaftliche Kulturen ersetzt. Naturnahe Vegetationsformen finden sich heute nur mehr in Form der Bach begleitenden Au- und Galeriewälder. Die großen Waldbestände im Gemeindegebiet weisen als nadelholzdominierte Forste keine naturnahe Artenzusammensetzung auf. Naturnahe Wälder oder Gehölze bzgl. der Artenzusammensetzung sind auf die Kleinwaldflächen im Bereich des landwirtschaftlich intensiv genutzten Bereich beschränkt.

2 Beschreibung der einzelnen Teilgebiete

Die Zielsetzung der Landschaftserhebung für das Gemeindegebiet von Bad Ischl legt eine Untergliederung des Gemeindegebiets in zwei Teilgebiete nahe. Die Gliederung erfolgt auf Grundlage der Landschaftsgenese, der geologischen Formation und unterschiedlicher Nutzungsintensitäten.

Teilgebiet 1: Land- und forstwirtschaftlich genutztes Hügelland

Das Teilgebiet 1 liegt nach der naturschutzfachlichen Raumgliederung in der Raumeinheit „Hausruck und Kobernauserwald“ und umfasst einen von S nach N ziehenden Rücken, von dem durch den Oberlauf des St. Veiter Baches ein weiterer Höhenzug abgetrennt wird.

Teilgebiet 2: Intensive, strukturarme Agrarlandschaft

Das Teilgebiet 2 liegt nach der naturschutzfachlichen Raumgliederung in der Raumeinheit „Inn- und Hausruckviertler Hügelland“ und umfasst den NO-Teil des Gemeindegebietes.

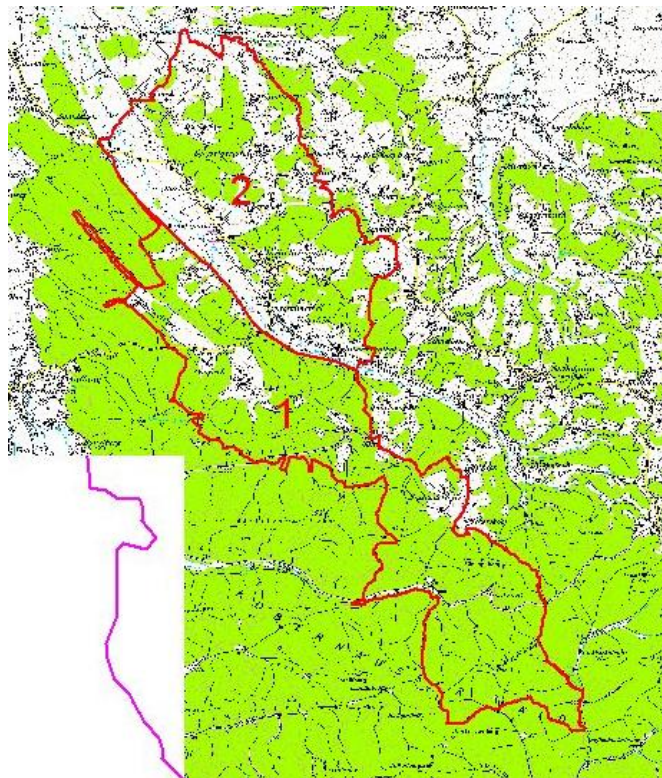


Abb. 1: Übersicht Erhebungsgebiet mit Abgrenzung der Teilgebiete und ÖK50

Teilgebiet 1: Forstgebiete Kobernauserwald

Teilgebiet 2: Land- und forstwirtschaftlich genutztes Gebiet

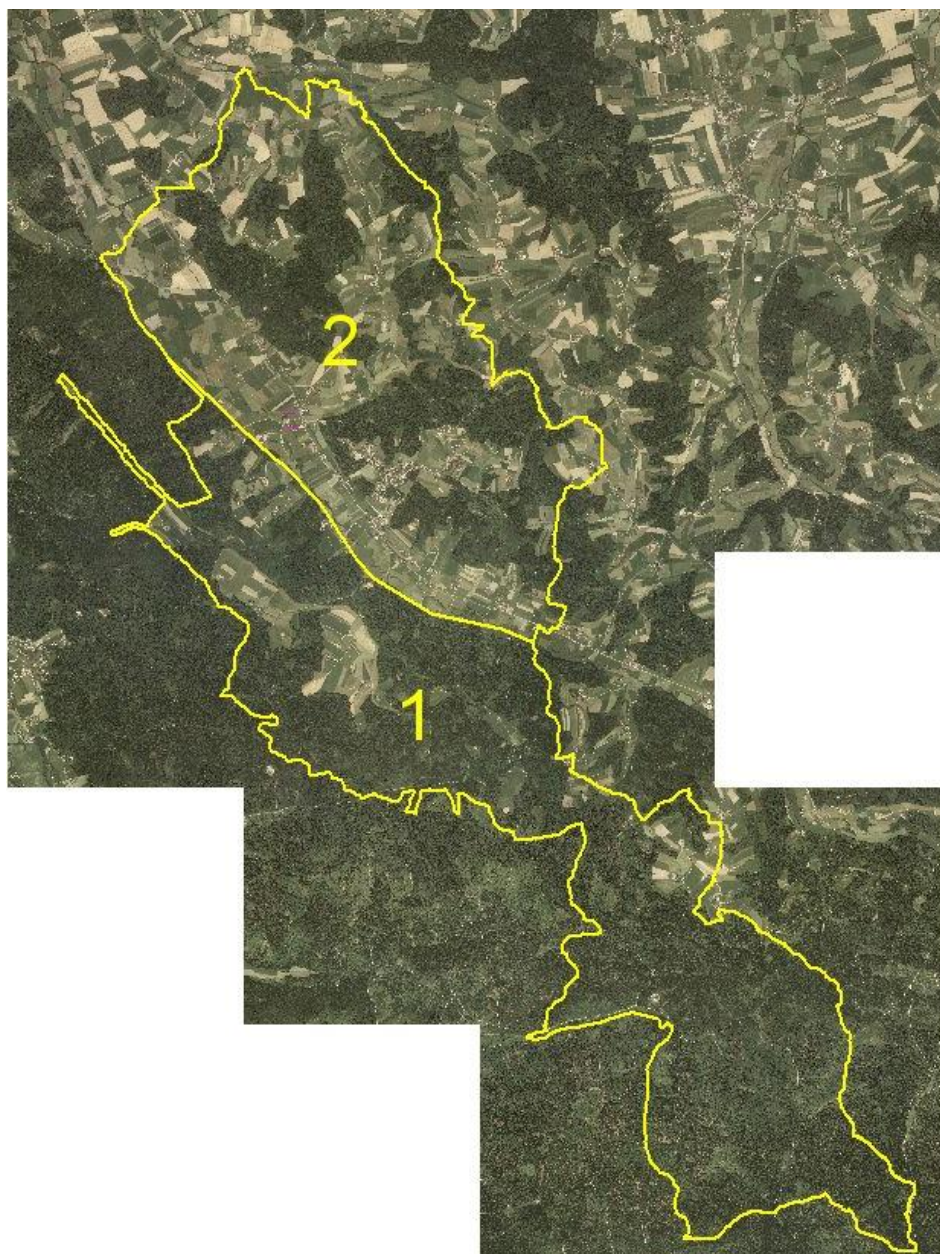


Abb. 2: Übersicht Erhebungsgebiet mit Abgrenzung der Teilgebiete und Orthophotos

Teilgebiet 1: Forstgebiete Kobernaußerwald

Teilgebiet 2: Land- und forstwirtschaftlich genutztes Gebiet

2.1 Teilgebiet 1: Forstgebiete Kobernaußerwald

Das Teilgebiet 1 wird von den Ausläufern des Kobernaußerwaldes geprägt. Neben großflächigen Fichtenforsten gibt es auch Bereiche mit naturnahen Laubwäldern und Bachauen mit Sümpfen und Teichen.



Abb. 3 Lichtung im Kobernaußerwald.

Struktur-/Nutzungsmerkmal	Charakterisierung
Wald	<ul style="list-style-type: none"> • Große geschlossenen Waldflächen mit einer Flächendeckung von ca. 85%. • Mischwälder mit tw. hohem Anteil an Fichten • Naturnahe Bestände in feuchten Bachtälern in Form von Schwarz- und Grauerlen-Eschenbeständen.
Landwirtschaftliche Nutzung / Nutzungsintensität	<ul style="list-style-type: none"> • Landwirtschaftliche Nutzflächen auf ca. 14% der Teilgebietsfläche. Überwiegend Grünland.
Moore	<ul style="list-style-type: none"> • Feuchtflächen und Niedermoore im Bereich Holzwiesental, einzelne Streuwiesen, keine Moore der Moorkartierung KRISAI.
Strukturelemente	<ul style="list-style-type: none"> • Obstgärten im Bereich der Gehöfte. • Keine Hecken
Gewässer	<ul style="list-style-type: none"> • Keine durchgehenden Bäche, nur kurze Bachabschnitte • Wenige landschaftsästhetisch hochwertige Fischteiche, ansonsten keine Stillgewässer
Rohstoffabbau / Deponien	<ul style="list-style-type: none"> • Zwei kleinflächige Schottergruben, ansonsten kein Rohstoffabbau.
Siedlungsstruktur	<ul style="list-style-type: none"> • Einzelne Gehöfte.

Struktur-/Nutzungsmerkmal	Charakterisierung
Relief	<ul style="list-style-type: none"> Das vorliegende TG wird von einem Ausläufer des Höhenrückens des Kobernaußeraldes gebildet und fällt von SO nach NW ab. Hügeliges Gelände, durchschnittliche Hangneigung ca. 11 Grad.
Auffällige Entwicklungsprozesse / Landschaftseingriffe	<ul style="list-style-type: none"> Intensive forstliche Bewirtschaftung

2.2 Teilgebiet 2: Land- und forstwirtschaftlich genutztes Gebiet

Das Gebiet umfasst den flachen Talboden im Bereich des Moosbaches und die NO angrenzende Hügellandschaft mit dem Ortsgebiet.



Abb. 4 Feuchte Fettwiesen im Bereich des Moosbaches.

Struktur-/Nutzungsmerkmal	Charakterisierung
Wald	<ul style="list-style-type: none"> Größere Waldflächen mit einer Flächendeckung von ca. 36% im NO-Teil des Teilgebiets. Laubwälder und Laub-Mischwälder dominieren.
Landwirtschaftliche Nutzung / Nutzungsintensität	<ul style="list-style-type: none"> Grünlandwirtschaft und Ackerbau, Grünland überwiegt. Naturschutzfachlich wertvolle Streuwiesen im Bereich des Moosbaches.
Moore	<ul style="list-style-type: none"> Streuwiesen und Niedermoore im Bereich des Moosbaches, keine Moore im Sinne der Moorkartierung KRISAI
Strukturelemente	<ul style="list-style-type: none"> Kleinflächige Obstbaumwiesen und –reihen regelmäßig im Bereich von Gehöften und Weilern. Gelegentlich auch Obstbaumreihen und einzelne

Struktur-/Nutzungsmerkmal	Charakterisierung
	<ul style="list-style-type: none"> • Obstbäume entlang von Straßen oder Wegen. • Hecken mit einer Gesamtlänge von ca. 7km.
Gewässer	<ul style="list-style-type: none"> • Entwässerung über den Moosbach nach NW. • Moosbach: einziges bedeutendes Fließgewässer, im gesamten Teilgebiet sehr naturnahe mit Ausbildung von Mäandern und guter Ausstattung mit Uferbegleitgehölzen. • Zahlreiche Fischteiche und Weiher.
Rohstoffabbau / Deponien	<ul style="list-style-type: none"> • Drei kleinere Schotterabbauflächen.
Siedlungsstruktur	<ul style="list-style-type: none"> • Traditionelles Ortsgebiet von Maria Schmolln mit Wallfahrtskirche und Hauptplatz. Daneben Bäcker, Metzger, Kaufgeschäfte, Post, Gemeinde, Arzt, Bank und Volksschule • Außerhalb des Ortsgebiets einzelne Weiler und Einzelgehöfte.
Relief	<ul style="list-style-type: none"> • Flacher Talboden im Bereich des Moosbaches. • Hügellandschaft als Ausläufer des Kobernauberwaldes im restlichen Teilgebiet
Auffällige Entwicklungsprozesse / Landschaftseingriffe	<ul style="list-style-type: none"> • Intensive landwirtschaftliche Tätigkeit. • Intensive forstliche Nutzung

3 Zusammenfassende Beschreibung

3.1 Ergebnisse der Landschaftserhebung

Das Landschaftsbild der Gemeinde Maria Schmolln wird durch die Hügellandschaft des Kobernaußerwaldes und den flachen Talboden im Bereich des Moosbaches geprägt. Der traditionelle Ortskern mit Kloster, Wallfahrtskirche und Hauptplatz sind ebenfalls prägend für das Erscheinungsbild der Gemeinde.

Die Landwirtschaftliche Tätigkeit kann als mäßig intensiv angesehen werden, dennoch führte sie zur Entwässerung der meisten Feuchtflächen. Ackerbau wird nur auf ca. einem Drittel der landwirtschaftlich genutzten Flächen betrieben.

Streuobstwiesen sind weit verbreitet. Sie sind um fast jedes Gehöft zu finden. Daneben sind etliche Obstbäume in Reihen, meist entlang von Feldwegen gepflanzt.

Die Uferbegleitgehölze gehören zu den aus der Sicht des Naturschutzes wertvollsten Landschaftselementen. Sie sind meist von Schwarzerlen geprägt und in ihrer Artenzusammensetzung sehr naturnah.

Als wichtiges Fließgewässer ist nur der Moosbach zu nennen. Dieser weist eine überaus naturnahe mäandrierende Linienführung, gut ausgebildeten Schwarzerlen-Galeriewälder und tw. Streuwiesen an seinen Ufern auf.

Die stehenden Gewässer sind fast stets als Fischteiche genutzt und deshalb in ihrem Wert als Amphibienlaichgewässer gemindert. Dennoch stellen sie sowohl aus ökologischer als auch aus landschaftsästhetischer Sicht eine Bereicherung dar.

Die folgenden Tabellen und Diagramme geben einen zusammenfassenden Überblick über die prozentuelle Flächenverteilung und Flächengrößen der erhobenen Bestandestypen in Relation zur gesamten Gemeindefläche.

	Fläche in ha	Prozentueller Anteil
Gemeindefläche gesamt	3.448,3 ha	100 %
davon		
Fläche erhobener Bestandestypen	2.311,7 ha	67 %
Intensiv genutzte Grünlandbereiche, geschlossenes Siedlungsgebiete, Verkehrsflächen (= nicht erhobene Flächen)	1.136,5 ha	33 %
Bauland	61,4 ha	2%

Tab. 3 Flächengrößen und prozentuelle Flächenverteilung der erhobenen Bestandestypen bzw. der nicht erhobenen Flächen und des Baulandes in Relation zur gesamten Gemeindefläche

Erhobene Bestandestypen	Flächengröße	Anteil an der ges. Gemeindefläche
Nadelwald/Nadelholzforst	174,6 ha	5,06%
Laub-Nadel-Mischwald/Laub-Nadelholz-Mischforst	1968,6 ha	57,09%
Laubwald/Laubholzforst	85,2 ha	2,47%
Kleinstwaldfläche ("Feldgehölz"), Gebüsch oder Baumgruppe unter 1000m ²	0,5 ha	0,01%
Uferbegleitgehölz	14,6 ha	0,42%
Heckenzug	3,3 ha	0,10%

Erhobene Bestandestypen	Flächengröße	Anteil an der ges. Gemeindefläche
Streuobstbestand (Streuobstwiese/-weide, Obstbaumreihen)	38,3 ha	1,11%
Obstplantage	0,1 ha	0,00%
Baumreihe, Allee	0,2 ha	0,00%
Markanter Einzelbaum	0,0 ha	0,00%
Markante (landschaftsprägende) Geländeböschung	1,4 ha	0,04%
Großröhricht und Schilfröhricht	0,0 ha	0,00%
Sukzessionsfläche auf ehemaligen Abbauflächen geogener Rohstoffe	0,2 ha	0,01%
Neubewaldung/Aufforstung	0,6 ha	0,02%
Feuchtes und nasses Extensivgrünland	12,0 ha	0,35%
Trockenes und halbtrockenes, i.d.R. nährstoffarmes Grünland, Borstgrasrasen und bodensaure Zwergstrauchheiden	0,0 ha	0,00%
Grünland-Sondernutzung	3,9 ha	0,11%
Stehendes Gewässer	3,7 ha	0,11%
Fließendes Gewässer	3,1 ha	0,09%
Abbauflächen geogener Rohstoffe mit aktueller betrieblicher Nutzung	1,4 ha	0,04%

Tab. 4 Darstellung der Flächenverteilung und -größen der erhobenen Bestandestypen in Relation zur gesamten Gemeindefläche

3.2 Naturschutzfachlich wertvolle Bereiche

Die wertvollsten Bereiche des Gemeindegebiets sind der Moosbach und seine Uferbereiche sowie die naturnahen Anteile am Kobernauserwald.

Die Feuchtwiesen am Moosbach gehören zu den wenigen Resten ehemals ausgedehnter Streuwiesen. Sie beherbergen eine Reihe bedrohter Arten. Ihr aktuelles Flächenausmaß dürfte allerdings für das Vorkommen von Wiesenbrütern bereits zu gering sein.

Die Bachauen im Bereich des Kobernauserwaldes und weitere naturnahe Bereiche innerhalb der Waldflächen sind im Rahmen der vorliegenden Erhebung sicher in nicht adäquatem Ausmaß erfasst, da geschlossene Waldgebiet keine ausreichende innere Differenzierung erfahren und auch ein Befahren von Forstraßen nicht gefordert war. Eine mehr oder weniger stichprobenartige Erhebung im Bereich des Holzwiesentales ergab interessante Feuchtfelder bzw. Bachauen mit Grauerlen. Derartige naturnahe Waldgebiete sind elementare Voraussetzungen für das Vorkommen von seltenen Waldvogelarten wie den Schwarzstorch der im Kobernauserwald ein wichtiges Verbreitungsgebiet hat.

Ein aufgrund seiner bedeutenden Flächendeckung und Häufigkeit wichtiger Lebensraum stellen die Streuobstbestände dar. Ihre Erhaltung sollte durch Bewusstseinsbildung und Förderungsmaßnahmen (ÖPUL) besonderes Augenmerk geschenkt werden.

3.3 Defizite und Ansatzpunkte für naturschutzfachliche Aufwertung

Der allgemeinen Intensivierung der Landwirtschaft fielen auch in der Gemeinde Maria Schmolln die meisten Feuchtfelder zum Opfer. Wie erwähnt finden sich bedeutende Vorkommen im Bereich des Moosbaches. Diese sollten unbedingt geschützt bzw. ausgeweitet werden.

Trocken- und Magerstandorte sind auf Straßen- und Feldwegsböschungen beschränkt, ehemals gemähte Magerrasen wurden aufgeforstet. Eine Erhaltung von Magerstandorten wird nur durch Förderungsmaßnahmen seitens der öffentlichen Hand möglich sein.

Die vorhandenen Waldgesellschaften sind großteils durch einen standortsfremd hohen Anteil an Fichten gekennzeichnet. Es sollte daher auf die Förderung standortsgerechter Laubbaumarten Augenmerk gelegt werden. Zusätzlich wären die Ausweisung von Naturwaldreservaten innerhalb des Kobernaüßerwaldes ein überaus wertvoller Beitrag zur Erhaltung bzw. Förderung von seltenen Waldbiozöosen.

4 Verwendete Literatur und Quellenverzeichnis

4.1 Datengrundlagen

Vom Auftraggeber beigestellte Daten

- Farb-Orthophotos im Triangulierungsblattschnitt 1:5000, Bildflug: 23.05.2001 (© Land Oberösterreich)
- Digitale ÖK50 (kartographisches Modell KM50) im Blattschnitt TB20000 (© Bundesamt für Eich- und Vermessungswesen)
- Gemeindegrenzen aus der Digitalen Katastralmappe, Stand 06-2003 (© Bundesamt für Eich- und Vermessungswesen)
- Digitale Katastralmappe, Stand 06-2003 (© Bundesamt für Eich- und Vermessungswesen)
- 10m Höhengichtlinien generiert aus dem Digitalen Höhemodell (© Bundesamt für Eich- und Vermessungswesen)
- Digitales Landschaftsmodell - Gewässernetz (© Bundesamt für Eich- und Vermessungswesen)
- Naturschutzfachliche Raumgliederung Oberösterreichs, Stand 01-2003 (© Land Oberösterreich)
- Moorflächen nach Krisai & Schmidt (aus GENISYS) (© Land Oberösterreich)

Von der Gemeinde Maria Schmoln zur Verfügung gestellt

- Flächenwidmungsplan Maria Schmoln vom 20.06.2000

4.2 Literaturverzeichnis

AUBRECHT G. & M. BRADER (2003): Atlas der Brutvögel Oberösterreichs. — Denisia 07: 1-543.

DIGITALES OBERÖSTERREICHISCHES RAUM-INFORMATIONEN-SYSTEM [DORIS]. [URL: <http://doris.ooe.gv.at> besucht am 22.1.06].

- VAN HUSEN; DIRK (1987) Die Ostalpen in den Eiszeiten. Geologische Bundesanstalt Wien.
- KRISAI R. und R. SCHMIDT (1983): Die Moore Oberösterreichs. Natur- und Landschaftsschutz 6. – Herausgegeben vom Amt der Oberösterreichischen Landesregierung, Linz.
- MUCINA L., G. GRABHER und T. ELLMAUER (Hrsg.; 1993): Die Pflanzengesellschaften Österreichs Teil I bis III. - Gustav Fischer Verlag Stuttgart - New York.
- UMWELTBUNDESAMT (UBA, Hrsg.; 1987): Biotopkartierung. Stand und Empfehlungen. - Herausgegeben vom Umweltbundesamt Wien in Zusammenarbeit mit dem Österreichischen Institut für Raumplanung ÖIR, Wien.
- UMWELTBUNDESAMT (UBA, Hrsg.; 1989): Biotoptypen in Österreich. Vorarbeiten zu einem Katalog. - Herausgegeben vom Umweltbundesamt Wien, Wien.
- UMWELTBUNDESAMT (UBA, Hrsg.; 1989): Kartierung ausgewählter Kulturlandschaften Österreichs. - Herausgegeben vom Umweltbundesamt Wien, Wien.

4.3 Sonstige Quellen

- Internet-Abfrage: <http://doris.ooe.gv.at> [besucht am 22.03.2006].
- Internet-Abfrage der NALA-Daten: <http://www.ooe.gv.at/natur/nala/index.htm> [besucht am 22.03.2006].
- Internet-Abfrage GENISYS - Geographisches Naturschutz-Informationssystem: <http://www.ooe.gv.at/natur/genisys/> [besucht am 22.03.2006].
- Internet-Abfrage: <http://www.ooe.gv.at/> [besucht am 22.03.2006].
- Internet-Abfrage BFW (Bundesamt für Bundesforschungs- und Ausbildungszentrum für Wald, Naturgefahren und Landschaft) <http://bfw.ac.at/300/1207.html> [besucht am 11.8.05].
- Internet-Abfrage: <http://www.statistik.at/> [besucht am 22.03.2006].
- Internet-Abfrage: <http://www.zamg.ac.at> [besucht am 22.03.2006].

Anhang 1

Fotodokumentation



Abb. 1: Weiher mit artesischer Quelle S Prenfurth (Foto: Mag. Thomas Anzböck)

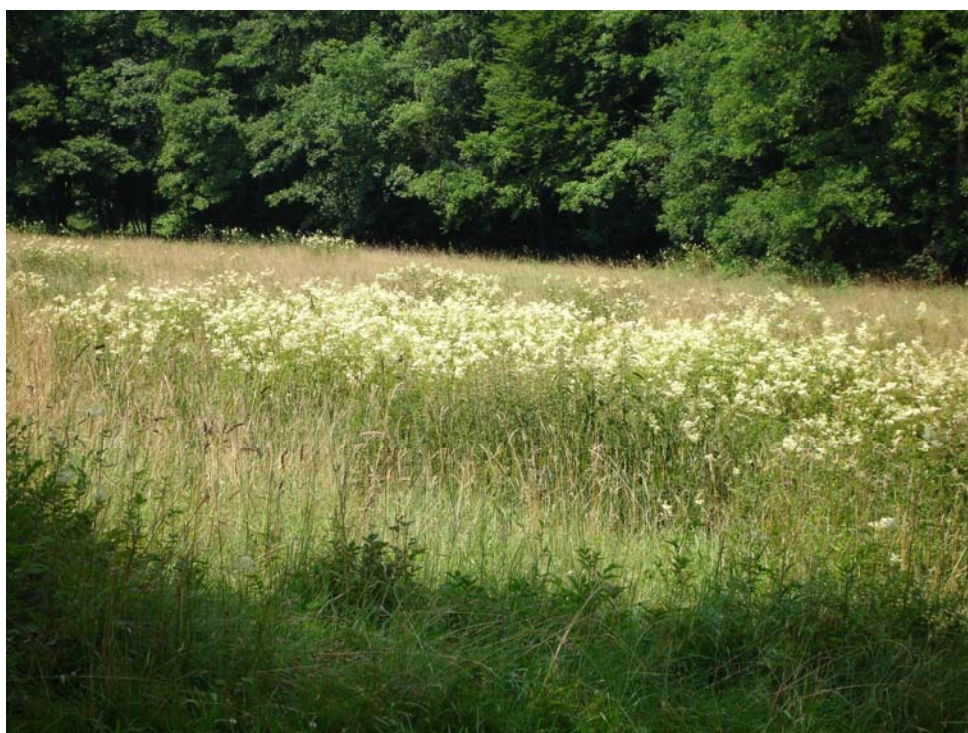


Abb. 2: Feuchte Fettwiese mit hoher Deckung von Mädesüß (Foto: Mag. Thomas Anzböck)



Abb. 3: Baumhecke mit Eichen SW Breitenberg (Foto: Mag. Renate Sommer)



Abb. 4: Hecken und Geländeböschung S Breitenberg (Foto: Mag. Renate Sommer)



Abb. 5: Baumgruppe mit Birken und Eichen N Großenaich (Foto: Mag. Renate Sommer)



Abb. 6: Fischteich am Waldrand N Haslau (Foto: Mag. Renate Sommer)



Abb. 7: Streuwiese mit hoher Deckung von Pfeifengras bei Perneck (Foto: Mag. Renate Sommer)



Abb. 8: Naturnaher Steinbruch N Bachleiten (Foto: Mag. Thomas Anzböck)



Abb. 9: Waldsumpf mit Grauerlen im Holzwiesental (Foto: Mag. Thomas Anzböck)



Abb. 10: Wildäsungsfläche - Holzwiesental (Foto: Mag. Thomas Anzböck)



Abb. 11: Schwarzerlen und Feuchtvegetation am Michaelsbach (Foto: Mag. Thomas Anzböck)



Abb. 12: Ackerfläche Bereich Utzeneck (Foto: Mag. Thomas Anzböck)



Abb. 13: Böschungen innerhalb Fettwiese SO Schweigertsreith (Foto: Mag. Thomas Anzböck)



Abb. 14: Moosbach NW Unterminalthal (Foto: Mag. Thomas Anzböck)



Abb. 15: Fettwiese im Übergang zu Streuwiese am Moosbach (Foto: Mag. Thomas Anzböck)



Abb. 16: Streuwiesen am Moosbach (Foto: Mag. Thomas Anzböck)



Abb. 17: Hecke mit Randstreifen (Art Streuwiese) O Haslau (Foto: Mag. Thomas Anzböck)



Abb. 18: Wassergraben als Fischteich mit dichter Ufervegetation (Foto: Mag. Thomas Anzböck)



Abb. 19: Böschung mit Landschilf (Foto: Mag. Thomas Anzböck)



Abb. 20: Fischteich mit Insel NO Ebnerwirt (Foto: Mag. Thomas Anzböck)

Anhang 2

Beschreibung der Einzelflächen

Gemeinde: **40420 Maria Schmolln**

Bezirk: **Braunau**

lfd. Nummer:	1	Fläche: in m ²	2961	Länge in m:	299
Bestandestyp:	0202 Uferbegleitgehölz				
Charakteristik:	Begleitgehölze: Schwarzerle, Hybridpappel, Feldulme, Krautschicht: Mädesüß und andere Hochstauden, Weid Eiche.				
	Bearbeiter: Thomas Anzböck				
lfd. Nummer:	2	Fläche: in m ²	360	Länge in m:	120
Bestandestyp:	0402 Fließendes Gewässer				
Charakteristik:	Kurzer Abschnitt des Lochbaches in der Gemeinde Maria Schmolln. Weitgehend naturnah, Ufer mit dichtem Begleitgehölz (s. Flnr 1). Gewässerfassungspunkt 9.				
	Bearbeiter: Thomas Anzböck				
lfd. Nummer:	3	Fläche: in m ²	1729	Länge in m:	162
Bestandestyp:	0104 Laubwald/Laubholzforst				
Charakteristik:					
	Bearbeiter: Thomas Anzböck				
lfd. Nummer:	4	Fläche: in m ²	368	Länge in m:	184
Bestandestyp:	0402 Fließendes Gewässer				
Charakteristik:	Abfluss der Teiche; begradigter Graben; Begleitvegetation mit Mädesüß und anderen Sumpfpflanzen. Gewässerfassungspunkt 10.				
	Bearbeiter: Thomas Anzböck				
lfd. Nummer:	5	Fläche: in m ²	197	Länge in m:	53
Bestandestyp:	0401 Stehendes Gewässer				
Charakteristik:	Teich: Forellenbesatz, keine Wasserpflanzen; Sohle: Kies; Abfluss mit kleiner, betonierter Staumauer. Begleitgehölz. Gesamtzustand naturfern.				
	Bearbeiter: Thomas Anzböck				
lfd. Nummer:	6	Fläche: in m ²	793	Länge in m:	179
Bestandestyp:	0202 Uferbegleitgehölz				
Charakteristik:	Gehölzreihe: Schwarzerle (bis 30 m), Vogelkirsche, Hasel, Esche, Ahorn, Himbeere, Faulbaum; Krautschicht: Mädesüß und andere Hochstauden				
	Bearbeiter: Thomas Anzböck				
lfd. Nummer:	7	Fläche: in m ²	390	Länge in m:	78
Bestandestyp:	0204 Streuobstbestand (Streuobstwiese/-weide, Obstbaumreihen)				
Charakteristik:					
	Bearbeiter: Thomas Anzböck				
lfd. Nummer:	8	Fläche: in m ²	399	Länge in m:	97
Bestandestyp:	0401 Stehendes Gewässer				
Charakteristik:	Fischteich stark eutrophiert: Grünerbsensuppe; am W-Ufer: Gehölze: Weiden, Blutweiderich und andere Sumpfpflanzen; O-Ufer: Sumpfbereich schmal, angrenzende Wiese geht fast bis zum Wasser. Gesamtzustand naturnah.				
	Bearbeiter: Thomas Anzböck				
lfd. Nummer:	9	Fläche: in m ²	1983	Länge in m:	198
Bestandestyp:	0602 Abbauflächen geogener Rohstoffe mit aktueller betrieblicher Nutzung				
Charakteristik:	Schotterabraum – betrieben				
	Bearbeiter: Thomas Anzböck				
lfd. Nummer:	10	Fläche: in m ²	2823	Länge in m:	287
Bestandestyp:	0204 Streuobstbestand (Streuobstwiese/-weide, Obstbaumreihen)				
Charakteristik:					
	Bearbeiter: Thomas Anzböck				

lfd. Nummer:	11	Fläche: in m ²	6996	Länge in m:	382
Bestandestyp:	0204 Streuobstbestand (Streuobstwiese/-weide, Obstbaumreihen)				
Charakteristik:	Bearbeiter: Thomas Anzböck				
lfd. Nummer:	12	Fläche: in m ²	5925	Länge in m:	504
Bestandestyp:	0204 Streuobstbestand (Streuobstwiese/-weide, Obstbaumreihen)				
Charakteristik:	Bearbeiter: Thomas Anzböck				
lfd. Nummer:	13	Fläche: in m ²	545	Länge in m:	107
Bestandestyp:	0204 Streuobstbestand (Streuobstwiese/-weide, Obstbaumreihen)				
Charakteristik:	Bearbeiter: Thomas Anzböck				
lfd. Nummer:	14	Fläche: in m ²	406	Länge in m:	58
Bestandestyp:	0204 Streuobstbestand (Streuobstwiese/-weide, Obstbaumreihen)				
Charakteristik:	Bearbeiter: Thomas Anzböck				
lfd. Nummer:	15	Fläche: in m ²	2529	Länge in m:	376
Bestandestyp:	0104 Laubwald/Laubholzforst				
Charakteristik:	Bearbeiter: Thomas Anzböck				
lfd. Nummer:	16	Fläche: in m ²	47308	Länge in m:	1463
Bestandestyp:	0104 Laubwald/Laubholzforst				
Charakteristik:	Bearbeiter: Thomas Anzböck				
lfd. Nummer:	17	Fläche: in m ²	4501	Länge in m:	332
Bestandestyp:	0104 Laubwald/Laubholzforst				
Charakteristik:	Bearbeiter: Thomas Anzböck				
lfd. Nummer:	18	Fläche: in m ²	289	Länge in m:	289
Bestandestyp:	0402 Fließendes Gewässer				
Charakteristik:	Breite: 1 m, Sohle: Substrat, Schotter, tiefer Graben; Beschattung durch Begleitgehölze. EP 2				
	Bearbeiter: Thomas Anzböck				
lfd. Nummer:	19	Fläche: in m ²	5005	Länge in m:	525
Bestandestyp:	0202 Uferbegleitgehölz				
Charakteristik:	Begleitgehölz: Schwarzerle (30 m), Esche, Vogelkirsche, Birke, Eiche (30 m), Bergahorn (30 m), Buche, Hasel Hollunder; W-Rand: (zur Straße) Fichtenreihe, Pappel, Apfel				
	Bearbeiter: Thomas Anzböck				
lfd. Nummer:	20	Fläche: in m ²	593	Länge in m:	104
Bestandestyp:	0401 Stehendes Gewässer				
Charakteristik:	3 Fischteiche: Seerose, Wasser trüb, Begleitveg: gut ausgebildete randl. Vegetation mit mit Mädesüß, Seggen Blutweiderich und diversen Sumpfpflanzen Gesamtzustand naturnah.				
	Bearbeiter: Thomas Anzböck				
lfd. Nummer:	21	Fläche: in m ²	412	Länge in m:	98
Bestandestyp:	0401 Stehendes Gewässer				
Charakteristik:	Weiher: keine Wasserpflanzen, keine Amphibien; Weiher wird von Quelle am Grund gespeist. Keine randliche Sumpfvegetation Foto 2. Gesamtzustand naturnah.				
	Bearbeiter: Thomas Anzböck				

lfd. Nummer:	22	Fläche: in m ²	732	Länge in m:	125
Bestandestyp:	0202 Uferbegleitgehölz				
Charakteristik:	Bergahorn, Schwarzerle, Vogelkirsche, Eiche, Höhe: 25 m; etwas abgesetzt Baumgruppe mit Schwarzerle; F4				
	Bearbeiter: Thomas Anzböck				
lfd. Nummer:	23	Fläche: in m ²	250	Länge in m:	50
Bestandestyp:	0204 Streuobstbestand (Streuobstwiese/-weide, Obstbaumreihen)				
Charakteristik:					
	Bearbeiter: Thomas Anzböck				
lfd. Nummer:	24	Fläche: in m ²	1809	Länge in m:	284
Bestandestyp:	0202 Uferbegleitgehölz				
Charakteristik:	Gehölzreihe: Schwarzerle, 25-30 m, zusätzl. Faulbaum, Esche				
	Bearbeiter: Thomas Anzböck				
lfd. Nummer:	25	Fläche: in m ²	360	Länge in m:	120
Bestandestyp:	0402 Fließendes Gewässer				
Charakteristik:	Quellarm des Lochenbachs; Breite: 2-3 m, Sohle: Substrat, Kies, Schlamm, langsam fließend. Gewässererfassungspunkt 11.				
	Bearbeiter: Thomas Anzböck				
lfd. Nummer:	26	Fläche: in m ²	3556	Länge in m:	340
Bestandestyp:	0204 Streuobstbestand (Streuobstwiese/-weide, Obstbaumreihen)				
Charakteristik:					
	Bearbeiter: Thomas Anzböck				
lfd. Nummer:	27	Fläche: in m ²	2259	Länge in m:	287
Bestandestyp:	0204 Streuobstbestand (Streuobstwiese/-weide, Obstbaumreihen)				
Charakteristik:					
	Bearbeiter: Thomas Anzböck				
lfd. Nummer:	28	Fläche: in m ²	505	Länge in m:	94
Bestandestyp:	0204 Streuobstbestand (Streuobstwiese/-weide, Obstbaumreihen)				
Charakteristik:					
	Bearbeiter: Thomas Anzböck				
lfd. Nummer:	29	Fläche: in m ²	3923	Länge in m:	444
Bestandestyp:	0204 Streuobstbestand (Streuobstwiese/-weide, Obstbaumreihen)				
Charakteristik:					
	Bearbeiter: Thomas Anzböck				
lfd. Nummer:	30	Fläche: in m ²	246	Länge in m:	60
Bestandestyp:	0204 Streuobstbestand (Streuobstwiese/-weide, Obstbaumreihen)				
Charakteristik:					
	Bearbeiter: Thomas Anzböck				
lfd. Nummer:	31	Fläche: in m ²	646	Länge in m:	111
Bestandestyp:	0204 Streuobstbestand (Streuobstwiese/-weide, Obstbaumreihen)				
Charakteristik:					
	Bearbeiter: Thomas Anzböck				
lfd. Nummer:	32	Fläche: in m ²	366	Länge in m:	77
Bestandestyp:	0204 Streuobstbestand (Streuobstwiese/-weide, Obstbaumreihen)				
Charakteristik:					
	Bearbeiter: Thomas Anzböck				
lfd. Nummer:	33	Fläche: in m ²	1659	Länge in m:	228
Bestandestyp:	0204 Streuobstbestand (Streuobstwiese/-weide, Obstbaumreihen)				
Charakteristik:					
	Bearbeiter: Thomas Anzböck				

lfd. Nummer:	34	Fläche: in m ²	1554	Länge in m:	204
Bestandestyp:	0204 Streuobstbestand (Streuobstwiese/-weide, Obstbaumreihen)				
Charakteristik:	Bearbeiter: Thomas Anzböck				
lfd. Nummer:	35	Fläche: in m ²	626	Länge in m:	102
Bestandestyp:	0204 Streuobstbestand (Streuobstwiese/-weide, Obstbaumreihen)				
Charakteristik:	Bearbeiter: Thomas Anzböck				
lfd. Nummer:	36	Fläche: in m ²	315	Länge in m:	77
Bestandestyp:	0204 Streuobstbestand (Streuobstwiese/-weide, Obstbaumreihen)				
Charakteristik:	Bearbeiter: Thomas Anzböck				
lfd. Nummer:	37	Fläche: in m ²	1004	Länge in m:	170
Bestandestyp:	0204 Streuobstbestand (Streuobstwiese/-weide, Obstbaumreihen)				
Charakteristik:	Bearbeiter: Thomas Anzböck				
lfd. Nummer:	38	Fläche: in m ²	567	Länge in m:	166
Bestandestyp:	0204 Streuobstbestand (Streuobstwiese/-weide, Obstbaumreihen)				
Charakteristik:	Bearbeiter: Thomas Anzböck				
lfd. Nummer:	39	Fläche: in m ²	318	Länge in m:	318
Bestandestyp:	0402 Fließendes Gewässer				
Charakteristik:	Fließgewässer: Breite: 0,5 – 1 m; Sohle: Kies; Beschattung durch Begleitgehölze. Gewässerfassungspunkt 1				
	Bearbeiter: Thomas Anzböck				
lfd. Nummer:	40	Fläche: in m ²	19422	Länge in m:	918
Bestandestyp:	0102 Nadelwald/Nadelholzforst				
Charakteristik:	Bearbeiter: Thomas Anzböck				
lfd. Nummer:	41	Fläche: in m ²	2244	Länge in m:	407
Bestandestyp:	0202 Uferbegleitgehölz				
Charakteristik:	Begleitgehölz: Schwarzerle (25m), Bergahorn, Esche (30 m) Faulbaum; Krautschicht: Mädesüß, Himbeere und andere Hochstauden.				
	Bearbeiter: Thomas Anzböck				
lfd. Nummer:	42	Fläche: in m ²	168	Länge in m:	53
Bestandestyp:	0401 Stehendes Gewässer				
Charakteristik:	Weiher; klar, Sohle: schlammig, keine Amphibien oder Fische. Randliche Gehölze mit Eschen und Fichten. Rohrkolben, Seggen. Fotos 3 u. 4. Gesamtzustand naturnah.				
	Bearbeiter: Thomas Anzböck				
lfd. Nummer:	43	Fläche: in m ²	22	Länge in m:	
Bestandestyp:	0207 Markanter Einzelbaum				
Charakteristik:	Bearbeiter: Thomas Anzböck				
lfd. Nummer:	44	Fläche: in m ²	88	Länge in m:	43
Bestandestyp:	0401 Stehendes Gewässer				
Charakteristik:	Teich: Zuflussrohr im SO; Abflussrohr im N; H ₂ O klar aber mit braunen Algen. Sohle: Kies, Substrat, auf einen Drittel der Gewässerfläche Igelkolben; stark besonnt, keine Amphibien und Fische. Ufervegetation: im O einzel junge Eschen (ca. 6 m), steile Ufer, schmale Sumpflvegetation mit Binsen, Blutweiderich, Großsegge, Mädesüß				
	Bearbeiter: Thomas Anzböck				

lfd. Nummer:	45	Fläche: in m ²	9810	Länge in m:	518
Bestandestyp:	0307 Feuchtes und nasses Extensivgrünland				
Charakteristik:	Mädesüßflur				
	Bearbeiter: Thomas Anzböck				
lfd. Nummer:	46	Fläche: in m ²	152	Länge in m:	73
Bestandestyp:	0302 Großröhricht und Schilfröhricht				
Charakteristik:	stark verwachsener, schmaler, kleiner Weiher; fast ausgetrocknet; ganz mit Großseggen verwachsen, am Bod Wasserlinse; im S Eschen (15 m), im W Birken (15 m); F 514				
	Bearbeiter: Thomas Anzböck				
lfd. Nummer:	47	Fläche: in m ²	3642	Länge in m:	659
Bestandestyp:	0203 Heckenzug				
Charakteristik:	Baumreihe mit Eiche, Hasel, Ulme, Vogelkirsche, Espe; im NO (angrenzend zu 48): lockerer Bestand: einzelne große Bäume von Ulme, Vogelkirsche und Eiche.				
	Bearbeiter: Thomas Anzböck				
lfd. Nummer:	48	Fläche: in m ²	696	Länge in m:	100
Bestandestyp:	0204 Streuobstbestand (Streuobstwiese/-weide, Obstbaumreihen)				
Charakteristik:					
	Bearbeiter: Thomas Anzböck				
lfd. Nummer:	49	Fläche: in m ²	763	Länge in m:	118
Bestandestyp:	0204 Streuobstbestand (Streuobstwiese/-weide, Obstbaumreihen)				
Charakteristik:					
	Bearbeiter: Thomas Anzböck				
lfd. Nummer:	50	Fläche: in m ²	5962	Länge in m:	477
Bestandestyp:	0204 Streuobstbestand (Streuobstwiese/-weide, Obstbaumreihen)				
Charakteristik:					
	Bearbeiter: Thomas Anzböck				
lfd. Nummer:	51	Fläche: in m ²	240	Länge in m:	48
Bestandestyp:	0204 Streuobstbestand (Streuobstwiese/-weide, Obstbaumreihen)				
Charakteristik:					
	Bearbeiter: Thomas Anzböck				
lfd. Nummer:	52	Fläche: in m ²	838	Länge in m:	116
Bestandestyp:	0204 Streuobstbestand (Streuobstwiese/-weide, Obstbaumreihen)				
Charakteristik:					
	Bearbeiter: Thomas Anzböck				
lfd. Nummer:	53	Fläche: in m ²	327	Länge in m:	72
Bestandestyp:	0204 Streuobstbestand (Streuobstwiese/-weide, Obstbaumreihen)				
Charakteristik:					
	Bearbeiter: Thomas Anzböck				
lfd. Nummer:	54	Fläche: in m ²	636	Länge in m:	105
Bestandestyp:	0204 Streuobstbestand (Streuobstwiese/-weide, Obstbaumreihen)				
Charakteristik:					
	Bearbeiter: Thomas Anzböck				
lfd. Nummer:	55	Fläche: in m ²	536	Länge in m:	67
Bestandestyp:	0204 Streuobstbestand (Streuobstwiese/-weide, Obstbaumreihen)				
Charakteristik:	Baumreihe mit Weide, Hasel, Vogelkirsche, Eiche (25m), Pfaffenhütchen, junger Ahorn (10 m) und Birnbaum mit ca. 60 cm Brusthöhendurchmesser.				
	Bearbeiter: Thomas Anzböck				

lfd. Nummer:	56	Fläche: in m ²	672	Länge in m:	96
Bestandestyp:	0210 Markante (landschaftsprägende) Geländeböschung				
Charakteristik:	Böschungskante in der Wiese mit einzelnen Bäumen bzw. Sträuchern: Vogelkirsche, Eiche, Pfaffenhütchen (einzelner Strauch), hohe Deckung von Glatthafer				
	Bearbeiter: Thomas Anzböck				
lfd. Nummer:	57	Fläche: in m ²	786	Länge in m:	217
Bestandestyp:	0204 Streuobstbestand (Streuobstwiese/-weide, Obstbaumreihen)				
Charakteristik:					
	Bearbeiter: Thomas Anzböck				
lfd. Nummer:	58	Fläche: in m ²	2844	Länge in m:	237
Bestandestyp:	0203 Heckenzug				
Charakteristik:	Eichenallee (30 m); dazwischen befindet sich ein Heustadel umgeben mit Fichten, riesige, alte, abgestorbene Vogelkirsche (Durchm. Ca. 1m), Espe, Ahorn (3 m), Birke, jüngere Eichen (Durchm. Ca. 25), Hainbuche (Durchm. 15 cm und kleiner), Gemeiner Schneeball, Fichte, Faulbaum, Lärche (25m, Durchm. Ca. 30 cm), Esc (15 m), Sal-Weide				
	Bearbeiter: Thomas Anzböck				
lfd. Nummer:	59	Fläche: in m ²	2520	Länge in m:	252
Bestandestyp:	0203 Heckenzug				
Charakteristik:	Baumreihe mit Birke, Kiefer, eine alte, große Vogelkirsche (große Teile abgestorben), Ulme.				
	Bearbeiter: Thomas Anzböck				
lfd. Nummer:	60	Fläche: in m ²	1709	Länge in m:	269
Bestandestyp:	0104 Laubwald/Laubholzforst				
Charakteristik:					
	Bearbeiter: Thomas Anzböck				
lfd. Nummer:	61	Fläche: in m ²	450	Länge in m:	90
Bestandestyp:	0206 Baumreihe, Allee				
Charakteristik:					
	Bearbeiter: Thomas Anzböck				
lfd. Nummer:	62	Fläche: in m ²	228	Länge in m:	57
Bestandestyp:	0203 Heckenzug				
Charakteristik:	Baumreihe aus Hasel durchsetzt mit jungen Eichen, zwei große Eichen (25m, Durchm. Ca. 40 cm) am N-Ende				
	Bearbeiter: Thomas Anzböck				
lfd. Nummer:	63	Fläche: in m ²	777	Länge in m:	341
Bestandestyp:	0203 Heckenzug				
Charakteristik:	Reihe aus Hasel, dazwischen Holler, Krautschicht: Himbeere; am NW-Ende Eichen, an der Biegung: Jagdansitz Richtung O: Faulbaum, Eichen, Hasel, Zitterpappel				
	Bearbeiter: Thomas Anzböck				
lfd. Nummer:	64	Fläche: in m ²	500	Länge in m:	100
Bestandestyp:	0203 Heckenzug				
Charakteristik:	Pappelreihe (30 m hoch) durchmischt mit Hasel, Eiche (10 m). Krautschicht: Himbeere.				
	Bearbeiter: Thomas Anzböck				
lfd. Nummer:	65	Fläche: in m ²	592	Länge in m:	74
Bestandestyp:	0203 Heckenzug				
Charakteristik:	Baumreihe mit Pfaffenhütchen, Faulbaum, Weißdorn, Holler, Eiche (20 m, Durchmesser ca. 30 cm), Vogelkirs (35 m, Durchm. 50 cm), eine verkrüppelte Fichte, Gewöhnlicher Schneeball.				
	Bearbeiter: Thomas Anzböck				
lfd. Nummer:	66	Fläche: in m ²	1608	Länge in m:	201
Bestandestyp:	0203 Heckenzug				
Charakteristik:	Baumreihe mit Vogelkirsche (35 m, Durchm. 70 cm), Eiche, Weißdorn, Heckenrose, teilw. Aufpflanzung von Esche, alter Mostbirnbaum (mit Jagdansitz), Vogelkirsche.				
	Bearbeiter: Thomas Anzböck				

lfd. Nummer:	67	Fläche: in m ²	426	Länge in m:	71
Bestandestyp:	0203 Heckenzug				
Charakteristik:	Baumreihe mit einzelnen Eichen zw. 10-30 m, dazwischen Himbeere, Brennessel, junge Birken, Pappel, Vogelkirsche; Richtung N: Pappeln vorherrschend.				
	Bearbeiter: Thomas Anzböck				
lfd. Nummer:	68	Fläche: in m ²	287	Länge in m:	155
Bestandestyp:	0203 Heckenzug				
Charakteristik:	Baumreihe mit Birke (30 m), Eiche (30 m, Durchm. 40 cm), Weißdorn, Faulbaum, Schlehen, am NNW-Ende: Jagdansitz				
	Bearbeiter: Thomas Anzböck				
lfd. Nummer:	69	Fläche: in m ²	440	Länge in m:	88
Bestandestyp:	0203 Heckenzug				
Charakteristik:	Baumreihe aus Ahorn (von 5-40 cm BHD, 10-20 m), Birke, Eiche (10 m, 10 cm BHD), kleine Kiefer; in der Mitte der Baumreihe befindet sich ein Jagdansitz; Ackerrand: Kornblume, Glockenblume				
	Bearbeiter: Thomas Anzböck				
lfd. Nummer:	70	Fläche: in m ²	468	Länge in m:	78
Bestandestyp:	0203 Heckenzug				
Charakteristik:	Baumreihe (aufgelockerter Bestand) mit Eiche (20 m, 30 cm), Hasel, Vogelkirsche, Walnuss, Holler, Heckenro				
	Bearbeiter: Thomas Anzböck				
lfd. Nummer:	71	Fläche: in m ²	798	Länge in m:	114
Bestandestyp:	0203 Heckenzug				
Charakteristik:	Baumreihe aus Hasel, Hainbuche, Birke (25 cm), Eiche (von 20-30 m, 15-60 cm); eine große Eiche (35 m, 100 cm) mit Jagdansitz.				
	Bearbeiter: Thomas Anzböck				
lfd. Nummer:	72	Fläche: in m ²	194	Länge in m:	56
Bestandestyp:	0401 Stehendes Gewässer				
Charakteristik:	Fischweiher: Goldfische, trübes Wasser; SSO-Ufer: Birken und Schwarzerlen; Ufer steil; NNW-Ufer: flach, schmale Sumpflvegetationszone, daran anschließend Esche, Holler. Gesamtzustand naturfern.				
	Bearbeiter: Thomas Anzböck				
lfd. Nummer:	73	Fläche: in m ²	410	Länge in m:	78
Bestandestyp:	0401 Stehendes Gewässer				
Charakteristik:	eingezäunter Schwimmteich mit klarem Wasser, Sohle: Schotter; wird aus einem Rohr, das sich 2 m über der Wasseroberfläche befindet, gespeist („Wasserfall“). Ufervegetation: große Blutweiderichstauden, Schilf, laut Aussagen der Besitzerin kommen Molche (laut Beschreibung wahrscheinlich Berg- und Teichmolch) Frösche, Kröten und Ringelnatter vor. Im Süden schließt ein Graben an mit vielen Heckenrosen. Gesamtzustand naturfer				
	Bearbeiter: Thomas Anzböck				
lfd. Nummer:	74	Fläche: in m ²	3081	Länge in m:	414
Bestandestyp:	0204 Streuobstbestand (Streuobstwiese/-weide, Obstbaumreihen)				
Charakteristik:					
	Bearbeiter: Thomas Anzböck				
lfd. Nummer:	75	Fläche: in m ²	445	Länge in m:	89
Bestandestyp:	0204 Streuobstbestand (Streuobstwiese/-weide, Obstbaumreihen)				
Charakteristik:					
	Bearbeiter: Thomas Anzböck				
lfd. Nummer:	76	Fläche: in m ²	425	Länge in m:	85
Bestandestyp:	0204 Streuobstbestand (Streuobstwiese/-weide, Obstbaumreihen)				
Charakteristik:					
	Bearbeiter: Thomas Anzböck				
lfd. Nummer:	77	Fläche: in m ²	4243	Länge in m:	346
Bestandestyp:	0204 Streuobstbestand (Streuobstwiese/-weide, Obstbaumreihen)				
Charakteristik:					
	Bearbeiter: Thomas Anzböck				

lfd. Nummer:	78	Fläche: in m ²	660	Länge in m:	150
Bestandestyp:	0204 Streuobstbestand (Streuobstwiese/-weide, Obstbaumreihen)				
Charakteristik:	Bearbeiter: Thomas Anzböck				
lfd. Nummer:	79	Fläche: in m ²	1485	Länge in m:	189
Bestandestyp:	0204 Streuobstbestand (Streuobstwiese/-weide, Obstbaumreihen)				
Charakteristik:	Bearbeiter: Thomas Anzböck				
lfd. Nummer:	80	Fläche: in m ²	2004	Länge in m:	283
Bestandestyp:	0204 Streuobstbestand (Streuobstwiese/-weide, Obstbaumreihen)				
Charakteristik:	Bearbeiter: Thomas Anzböck				
lfd. Nummer:	81	Fläche: in m ²	1232	Länge in m:	205
Bestandestyp:	0204 Streuobstbestand (Streuobstwiese/-weide, Obstbaumreihen)				
Charakteristik:	Bearbeiter: Thomas Anzböck				
lfd. Nummer:	82	Fläche: in m ²	268	Länge in m:	92
Bestandestyp:	0204 Streuobstbestand (Streuobstwiese/-weide, Obstbaumreihen)				
Charakteristik:	Bearbeiter: Thomas Anzböck				
lfd. Nummer:	83	Fläche: in m ²	276	Länge in m:	65
Bestandestyp:	0204 Streuobstbestand (Streuobstwiese/-weide, Obstbaumreihen)				
Charakteristik:	Bearbeiter: Thomas Anzböck				
lfd. Nummer:	84	Fläche: in m ²	51977	Länge in m:	1252
Bestandestyp:	0102 Nadelwald/Nadelholzforst				
Charakteristik:	Bearbeiter: Thomas Anzböck				
lfd. Nummer:	85	Fläche: in m ²	107980	Länge in m:	1986
Bestandestyp:	0103 Laub-Nadel-Mischwald/Laub-Nadelholz-Mischforst				
Charakteristik:	Bearbeiter: Thomas Anzböck				
lfd. Nummer:	86	Fläche: in m ²	1313266	Länge in m:	9032
Bestandestyp:	0103 Laub-Nadel-Mischwald/Laub-Nadelholz-Mischforst				
Charakteristik:	Bearbeiter: Thomas Anzböck				
lfd. Nummer:	87	Fläche: in m ²	1432	Länge in m:	179
Bestandestyp:	0210 Markante (landschaftsprägende) Geländeböschung				
Charakteristik:	Böschung: am NNW-Ede: einzelne Eiche (35 m; 40 cm) Krautschicht: Wiesenflockenblume, Schafgarbe, etc. SSW-Ende: Weißdorn , Eiche (35 m; 40 cm), Ahorn, Hasel.				
	Bearbeiter: Thomas Anzböck				
lfd. Nummer:	88	Fläche: in m ²	430	Länge in m:	86
Bestandestyp:	0206 Baumreihe, Allee				
Charakteristik:	Birken- und Pappelallee links und rechts entlang eines Hohlweges, am O-Ende: Eiche, Fichte (35 m; 80 cm), Unterwuchs: Farn, Faulbaum, Ficht, Buche, Himeere, Seegras, Ahorn.				
	Bearbeiter: Thomas Anzböck				

lfd. Nummer:	89	Fläche: in m ²	92889	Länge in m:	2272
Bestandestyp:	0103 Laub-Nadel-Mischwald/Laub-Nadelholz-Mischforst				
Charakteristik:					
	Bearbeiter: Thomas Anzböck				
lfd. Nummer:	90	Fläche: in m ²	1008	Länge in m:	170
Bestandestyp:	0204 Streuobstbestand (Streuobstwiese/-weide, Obstbaumreihen)				
Charakteristik:					
	Bearbeiter: Thomas Anzböck				
lfd. Nummer:	91	Fläche: in m ²	210	Länge in m:	30
Bestandestyp:	0210 Markante (landschaftsprägende) Geländeböschung				
Charakteristik:	Böschung mit nur im O Büsche: Faulbaum, Holler, Pfaffenhütchen, Himbeere; Richtung W Grasböschung.				
	Bearbeiter: Thomas Anzböck				
lfd. Nummer:	92	Fläche: in m ²	301	Länge in m:	43
Bestandestyp:	0210 Markante (landschaftsprägende) Geländeböschung				
Charakteristik:	Ungemähte Wiesenböschung: Glockenblume, Schafgarbe, Hornklee.				
	Bearbeiter: Thomas Anzböck				
lfd. Nummer:	93	Fläche: in m ²	312	Länge in m:	39
Bestandestyp:	0203 Heckenzug				
Charakteristik:	Einzelne Eiche (35 m, 40 cm) und Eberesche (20 m, 15 cm).				
	Bearbeiter: Thomas Anzböck				
lfd. Nummer:	94	Fläche: in m ²	246	Länge in m:	41
Bestandestyp:	0203 Heckenzug				
Charakteristik:	Böschung: Krautschicht: Schafgarbe, Karthäuser-Nelke, Glockenblume, Flockenblume, Himbeere, Weißdorn, Eiche (v. 20-30 m, 15-30 cm), Vogelkirsche, Birke, kl. Esche, Pappel.				
	Bearbeiter: Thomas Anzböck				
lfd. Nummer:	95	Fläche: in m ²	140	Länge in m:	70
Bestandestyp:	0210 Markante (landschaftsprägende) Geländeböschung				
Charakteristik:	Wegböschung mit Glockenblume, Schafgarbe, Hahnenfuß, Thymian etc.				
	Bearbeiter: Thomas Anzböck				
lfd. Nummer:	96	Fläche: in m ²	243	Länge in m:	81
Bestandestyp:	0210 Markante (landschaftsprägende) Geländeböschung				
Charakteristik:	Böschungskante mit Thymian, Flockenblume, Steinnelke, Fetthenne, Glockenblume.				
	Bearbeiter: Thomas Anzböck				
lfd. Nummer:	97	Fläche: in m ²	858	Länge in m:	143
Bestandestyp:	0203 Heckenzug				
Charakteristik:	Baumreihe mit Vogelkirsche, Hasel, Pappel.				
	Bearbeiter: Thomas Anzböck				
lfd. Nummer:	98	Fläche: in m ²	2020	Länge in m:	222
Bestandestyp:	0204 Streuobstbestand (Streuobstwiese/-weide, Obstbaumreihen)				
Charakteristik:					
	Bearbeiter: Thomas Anzböck				
lfd. Nummer:	99	Fläche: in m ²	2486	Länge in m:	192
Bestandestyp:	0204 Streuobstbestand (Streuobstwiese/-weide, Obstbaumreihen)				
Charakteristik:					
	Bearbeiter: Thomas Anzböck				
lfd. Nummer:	100	Fläche: in m ²	1814	Länge in m:	165
Bestandestyp:	0204 Streuobstbestand (Streuobstwiese/-weide, Obstbaumreihen)				
Charakteristik:					
	Bearbeiter: Thomas Anzböck				

lfd. Nummer:	101	Fläche: in m ²	5490	Länge in m:	390
Bestandestyp:	0204 Streuobstbestand (Streuobstwiese/-weide, Obstbaumreihen)				
Charakteristik:	Bearbeiter: Thomas Anzböck				
lfd. Nummer:	102	Fläche: in m ²	3273	Länge in m:	413
Bestandestyp:	0204 Streuobstbestand (Streuobstwiese/-weide, Obstbaumreihen)				
Charakteristik:	Bearbeiter: Thomas Anzböck				
lfd. Nummer:	103	Fläche: in m ²	303	Länge in m:	70
Bestandestyp:	0204 Streuobstbestand (Streuobstwiese/-weide, Obstbaumreihen)				
Charakteristik:	Bearbeiter: Thomas Anzböck				
lfd. Nummer:	104	Fläche: in m ²	231	Länge in m:	33
Bestandestyp:	0203 Heckenzug				
Charakteristik:	Eiche (v. 20-30 m; 30-60 cm), Buche, Ahorn.				
	Bearbeiter: Thomas Anzböck				
lfd. Nummer:	105	Fläche: in m ²	31	Länge in m:	
Bestandestyp:	0207 Markanter Einzelbaum				
Charakteristik:	eine große Birke (40 m, 50 cm).				
	Bearbeiter: Thomas Anzböck				
lfd. Nummer:	106	Fläche: in m ²	548	Länge in m:	92
Bestandestyp:	0201 Kleinstwaldfläche ("Feldgehölz"), Gebüsch oder Baumgruppe unter 1000m²				
Charakteristik:	Kleinstwaldfläche mit Birke (bis 35 m, 50 cm), Eiche (bis 35 m, 60cm), Hainbuche, Pappel, Kirsche (40 m, 80 cm BHD).				
	Bearbeiter: Thomas Anzböck				
lfd. Nummer:	107	Fläche: in m ²	677	Länge in m:	102
Bestandestyp:	0204 Streuobstbestand (Streuobstwiese/-weide, Obstbaumreihen)				
Charakteristik:	Bearbeiter: Thomas Anzböck				
lfd. Nummer:	108	Fläche: in m ²	704	Länge in m:	175
Bestandestyp:	0204 Streuobstbestand (Streuobstwiese/-weide, Obstbaumreihen)				
Charakteristik:	Bearbeiter: Thomas Anzböck				
lfd. Nummer:	109	Fläche: in m ²	420	Länge in m:	70
Bestandestyp:	0203 Heckenzug				
Charakteristik:	Vogelkirsche, Zitterpappel, Walnuss, Weide, Eiche, Höhe der Bäume bis 12m. Krautschicht: Glockenblume, Johanniskraut, Bärenklau.				
	Bearbeiter: Thomas Anzböck				
lfd. Nummer:	110	Fläche: in m ²	1210	Länge in m:	242
Bestandestyp:	0203 Heckenzug				
Charakteristik:	Baumreihe entlang der Straße mit Schwarzerle, Holler, Ahorn, Esche, Pfaffenhütchen, Buche, Kirsche, Pappel Eiche, Malve.				
	Bearbeiter: Thomas Anzböck				
lfd. Nummer:	111	Fläche: in m ²	1240	Länge in m:	248
Bestandestyp:	0203 Heckenzug				
Charakteristik:	54/6. Baumreihe entlang der Straße mit Schwarzerle (bis 35m, 20-30 cm), Pfaffenhütchen, Himbeere, Holler.				
	Bearbeiter: Thomas Anzböck				

lfd. Nummer:	112	Fläche: in m ²	546	Länge in m:	104
Bestandestyp:	0401 Stehendes Gewässer				
Charakteristik:	Teich: Schotter-Substrat, trüb - deutet auf Fischbesatz hin, relativ steile Ufer; Kleine ovalförmige Insel im südlichen Teil mit Schwarzerle, Eberesche, im Osten „Staumauer“ aus Holzbrett; Ostufer steil, anschließend 4-m breiter Grasstreifen; daran schließt ein Wäldchen (wird unter 113 näher beschrieben). Gesamtzustand naturnah.				
	Bearbeiter: Thomas Anzböck				
lfd. Nummer:	113	Fläche: in m ²	2150	Länge in m:	182
Bestandestyp:	0201 Kleinstwaldfläche ("Feldgehölz"), Gebüsch oder Baumgruppe unter 1000m²				
Charakteristik:	kleines Wäldchen mit Schwarzerle, Eberesche, Vogelkirsche Krautschicht: Himbeere, Waldsimse, Rohrglanzgras, Mädesüß.				
	Bearbeiter: Thomas Anzböck				
lfd. Nummer:	114	Fläche: in m ²	137	Länge in m:	55
Bestandestyp:	0401 Stehendes Gewässer				
Charakteristik:	Fischteich (Saiblinge) mit steilen Ufern, im Ostufer: Mädesüß und andere, Westufer: angrenzendes Wäldchen Eberesche, Farn, Schwarzerle. Wasser trüb; Sohle Schotter. Gesamtzustand naturfern.				
	Bearbeiter: Thomas Anzböck				
lfd. Nummer:	115	Fläche: in m ²	220	Länge in m:	110
Bestandestyp:	0402 Fließendes Gewässer				
Charakteristik:	Mädesüß, Blutweiderich und andere; zur Straße hin Schwarzerlengebüsch in dessen Krautschicht: aufkommen Eichen, Farn, Eberesche. EP 13.				
	Bearbeiter: Thomas Anzböck				
lfd. Nummer:	116	Fläche: in m ²	432	Länge in m:	216
Bestandestyp:	0402 Fließendes Gewässer				
Charakteristik:	Bach: ca. 1-2 m breit, fließt extrem langsam; Goldfische; Begleitvegetation: an beiden Bachufem Schwarzerle, Eberesche, Faulbaum, Eiche, Birke; Krautschicht: Farn, Rohrglanzgras, Mädesüß. Angrenzende Wiese sehr feucht mit Waldsimse, fließt nach N! EP 14.				
	Bearbeiter: Thomas Anzböck				
lfd. Nummer:	117	Fläche: in m ²	96	Länge in m:	8684
Bestandestyp:	0402 Fließendes Gewässer				
Charakteristik:	Moosbach, ca. 4 m breit, Sohle: Schotter (ca. 12 m Bach aufwärts vom Beobachtungspunkt große Blöcke im U und in der Sohle), Wasser klar, gegenüberliegendes Ufer mit großen Blöcken befestigt Begleitvegetation: Schwarzerle (bis 30 m; 25-30 cm), Eberesche, Farn, hier lockerer Uferbewuchs: Beobachtungspunkt: stark mäandrierend (starke Ausbildung von Prall- und Gleithang, Gleithang schotterig), Uf unterspült, Böschungsanrisse, Sohle: Schotter, klares Wasser. Siehe EP 1, 15, 16.				
	Bearbeiter: Thomas Anzböck				
lfd. Nummer:	118	Fläche: in m ²	111	Länge in m:	111
Bestandestyp:	0402 Fließendes Gewässer				
Charakteristik:	dürfte Entwässerungsgraben sein; keine Fließrichtung erkennbar, mündet in den Moosbach; Begleitvegetation: Schwarzerle, Faulbaum; Krautschicht: Blutweiderich, Waldsimse, Rohrglanzgras, Mädesüß.				
	Bearbeiter: Thomas Anzböck				
lfd. Nummer:	119	Fläche: in m ²	332	Länge in m:	533
Bestandestyp:	0203 Heckenzug				
Charakteristik:	Heckenzug mit Weiden, Eberesche, Esche, Schwarzerle, Faulbaum; Krautschicht: Rohrglanzgras, Mädesüß, Himbeere etc.				
	Bearbeiter: Thomas Anzböck				
lfd. Nummer:	120	Fläche: in m ²	323	Länge in m:	73
Bestandestyp:	0201 Kleinstwaldfläche ("Feldgehölz"), Gebüsch oder Baumgruppe unter 1000m²				
Charakteristik:	Grauweidengebüsch mit Faulbaum und Eberesche; Krautvegetation: Blutweiderich, Mädesüß und andere.				
	Bearbeiter: Thomas Anzböck				

lfd. Nummer:	121	Fläche: in m ²	2886	Länge in m:	311
Bestandestyp:	0307 Feuchtes und nasses Extensivgrünland				
Charakteristik:	Streuwiese mit Mädesüß, Blutweiderich, Seggen, Binsen, Seegrasssegge, Kohldistel, Engelwurz, Wiesenknopf, Pfeiffengras, Rasenschmiehle, Gilbweiderich.				
	Bearbeiter: Thomas Anzböck				
lfd. Nummer:	122	Fläche: in m ²	3949	Länge in m:	312
Bestandestyp:	0307 Feuchtes und nasses Extensivgrünland				
Charakteristik:	Fettwiese mit wenig Pfeiffengras und Glatthafer, hohe Deckung von Lolch-Gras und Schlangenknöterich.				
	Bearbeiter: Thomas Anzböck				
lfd. Nummer:	123	Fläche: in m ²	9984	Länge in m:	435
Bestandestyp:	0307 Feuchtes und nasses Extensivgrünland				
Charakteristik:	feuchte Wiese mit Glatthafer, Waldsimse und Pfeiffengras, aber auch schon Fettwiesencharakter				
	Bearbeiter: Thomas Anzböck				
lfd. Nummer:	124	Fläche: in m ²	7679	Länge in m:	752
Bestandestyp:	0307 Feuchtes und nasses Extensivgrünland				
Charakteristik:	Streuwiese mit hoher Deckung von Pfeiffengras, Streuwiese mit viel Mädesüß, Blutweiderich und einzelnen Schwarzerlengebüschchen.				
	Bearbeiter: Thomas Anzböck				
lfd. Nummer:	125	Fläche: in m ²	6346	Länge in m:	335
Bestandestyp:	0202 Uferbegleitgehölz				
Charakteristik:	Begleitgehölz zu Entwässerungsgraben: vorwiegend Weiden und Schwarzerlen, Eberesche, Faulbaum, Berberitze, Heckenrose, einzelne Fichte; Krautvegetation: Rohrglanzgras, Mädesüß.				
	Bearbeiter: Thomas Anzböck				
lfd. Nummer:	126	Fläche: in m ²	3603	Länge in m:	316
Bestandestyp:	0307 Feuchtes und nasses Extensivgrünland				
Charakteristik:	Streuwiese mit viel Mädesüß, Blutweiderich und einzelnen Schwarzerlengebüschchen.				
	Bearbeiter: Thomas Anzböck				
lfd. Nummer:	127	Fläche: in m ²	480	Länge in m:	96
Bestandestyp:	0202 Uferbegleitgehölz				
Charakteristik:	Grauweidengebüsch mit Faulbaum, Pfaffenhütchen, Eberesche und Traubenkirsche.				
	Bearbeiter: Thomas Anzböck				
lfd. Nummer:	128	Fläche: in m ²	602	Länge in m:	118
Bestandestyp:	0203 Heckenzug				
Charakteristik:	lichte Baumreihe mit Vogelkirsche, Eberesche und Schwarzerle. Krautschicht: Rohrglanzgras, Mädesüß und andere.				
	Bearbeiter: Thomas Anzböck				
lfd. Nummer:	129	Fläche: in m ²	408	Länge in m:	136
Bestandestyp:	0203 Heckenzug				
Charakteristik:	Feldrain (feuchter Graben) mit einzelnen Weiden und einer einzelnen Kiefer; Krautschicht mit Mädesüß, Glockenblume, Seggen.				
	Bearbeiter: Thomas Anzböck				
lfd. Nummer:	130	Fläche: in m ²	594	Länge in m:	99
Bestandestyp:	0203 Heckenzug				
Charakteristik:	Baumreihe mit Schwarzerle, Eberesche und Faulbaum entlang eines Wassergrabens; Baumreihe ist nicht ganz durchgängig: ca. in der Mitte keine Bäume und Sträucher, nur Krautschicht: Blutweiderich, Mädesüß, Rohrglanzgras und andere.				
	Bearbeiter: Thomas Anzböck				
lfd. Nummer:	131	Fläche: in m ²	428	Länge in m:	214
Bestandestyp:	0402 Fließendes Gewässer				
Charakteristik:	Wassergraben mit Mädesüß, Blutweiderich und anderen.				
	Bearbeiter: Thomas Anzböck				

lfd. Nummer:	132	Fläche: in m ²	840	Länge in m:	156
Bestandestyp:	0202 Uferbegleitgehölz				
Charakteristik:	Schwarzerlengebüsch mit Eberesche und Gewöhnlichem Schneeball Krautschicht: Rohrglanzgras/Schilf, Mädesüß; im Westen etwas ausgeweiteter Schilfbereich. Eberesche, Schwarzerle, Birke, Faulbaum; gegen Süden lichtet sich der Bestand – am Ende einzelne Birke und kleine Schwarzerlen, Rohrglanzgras/Schilf, Mädesüß und Blutweiderich.				
	Bearbeiter: Thomas Anzböck				
lfd. Nummer:	133	Fläche: in m ²	1024	Länge in m:	1067
Bestandestyp:	0402 Fließendes Gewässer				
Charakteristik:	Wassergraben: Sohle: Kies; stark fließend, ca. 0,5-1 m breit; Baumreihe aus Schwarzerle, Faulbaum, Gewöhnlicher Schneeball, Eberesche, Esche, Pfaffenhütchen, Weide, Hollunder; Krautschicht: Blutweiderich, Mädesüß, Rohrglanzgras. EP 19.				
	Bearbeiter: Thomas Anzböck				
lfd. Nummer:	134	Fläche: in m ²	2528	Länge in m:	442
Bestandestyp:	0202 Uferbegleitgehölz				
Charakteristik:	Einzelne Schwarzerlen entlang eines Wassergrabens; dazwischen Rohrglanzgras, Blutweiderich, Mädesüß bzw. mit abgemähter Krautschicht.				
	Bearbeiter: Thomas Anzböck				
lfd. Nummer:	135	Fläche: in m ²	1122	Länge in m:	374
Bestandestyp:	0402 Fließendes Gewässer				
Charakteristik:	Bach: ca. 1 m breit, Wasser fließt kaum, leicht trübes Wasser, Sohle: Schotter, Schlamm. Begleitvegetation: Grauerle, Traubenkirsche, Birkenring (6 Birken) mit ca. 40 m hohen Birken, Eberesche; Krautschicht: Mädesüß, Rohrglanzgras, Blutweiderich, Waldsimse. EP 20.				
	Bearbeiter: Thomas Anzböck				
lfd. Nummer:	136	Fläche: in m ²	938	Länge in m:	134
Bestandestyp:	0203 Heckenzug				
Charakteristik:	Baumreihe mit Esche, Buche (Hecke), Traubenkirsche, und einzelnen größeren Eichen (35m, 70 cm), Vogelkirsche.				
	Bearbeiter: Thomas Anzböck				
lfd. Nummer:	137	Fläche: in m ²	960	Länge in m:	192
Bestandestyp:	0203 Heckenzug				
Charakteristik:	Baumgruppe auf einer Böschung mit Pappel, Birke, Eberesche, Vogelkirsche, Eiche. Zus. Baumreihe aus vorwiegend Birken, durchwachsen mit Fichte, Kiefer, Esche, Pappel.				
	Bearbeiter: Thomas Anzböck				
lfd. Nummer:	138	Fläche: in m ²	1065	Länge in m:	213
Bestandestyp:	0203 Heckenzug				
Charakteristik:	Baumreihe aus Kiefer, Birke, Fichte, Eiche.				
	Bearbeiter: Thomas Anzböck				
lfd. Nummer:	139	Fläche: in m ²	700	Länge in m:	350
Bestandestyp:	0402 Fließendes Gewässer				
Charakteristik:	Beobachtungspunkt Bach: Breite: 0,5-1 m; langsam fließend, Wasser klar, Sohle: Schotter, Substrat; Graben; Begleitgehölz zum Bach: Grauerle (Blätter spitz zulaufend!), Eberesche, Traubenkirsche, Schwarzerle (bis 40 cm), Eiche (bis 40 m, 50 cm). Krautschicht: Rispengräser, Brombeere, Heckenrose; auf Höhe des Strommasten steht ein Bienenhaus. Erfassungspunkt 4.				
	Bearbeiter: Thomas Anzböck				
lfd. Nummer:	140	Fläche: in m ²	280	Länge in m:	340
Bestandestyp:	0204 Streuobstbestand (Streuobstwiese/-weide, Obstbaumreihen)				
Charakteristik:					
	Bearbeiter: Thomas Anzböck				
lfd. Nummer:	141	Fläche: in m ²	476	Länge in m:	68
Bestandestyp:	0202 Uferbegleitgehölz				
Charakteristik:	Baumgruppe aus Schwarzerlen; Jagdansitz.				
	Bearbeiter: Thomas Anzböck				

lfd. Nummer:	142	Fläche: in m ²	256	Länge in m:	187
Bestandestyp:	0203 Heckenzug				
Charakteristik:	gepflanzte Hecke (noch eingezäunt), Eberesche, Hasel, Traubenkirsche, verschiedene Weiden, Hartriegel, Faulbaum. Krautschicht: Mädesüß, Blutweiderich, Rohrglanzgras.				
	Bearbeiter: Thomas Anzböck				
lfd. Nummer:	143	Fläche: in m ²	3780	Länge in m:	355
Bestandestyp:	03080				
Charakteristik:	Wiese südl. von Maria Schmolln: Rotklee (Wiesenklee), Scharfgarbe, Löwenzahn, Wiesenflockenblume (Scabiosa).				
	Bearbeiter: Thomas Anzböck				
lfd. Nummer:	144	Fläche: in m ²	172	Länge in m:	43
Bestandestyp:	0203 Heckenzug				
Charakteristik:	Hecke mit Eiche, Himbeere, Heckenrose, Faulbaum, Birke und Hainbuche.				
	Bearbeiter: Thomas Anzböck				
lfd. Nummer:	145	Fläche: in m ²	98	Länge in m:	43
Bestandestyp:	0401 Stehendes Gewässer				
Charakteristik:	Folienteich: Sohle: Schotter und Schlamm; Fischbesatz; wird vom SW-Ende gespeist; Ufervegetation: schmale Sumpfvvegetation; Großer Wasserschwaden, Flatterbinse, Schwertlilie. Gesamtzustand naturfern.				
	Bearbeiter: Thomas Anzböck				
lfd. Nummer:	146	Fläche: in m ²	326	Länge in m:	77
Bestandestyp:	0401 Stehendes Gewässer				
Charakteristik:	Teich der Kläranlage (Folienteich); stark bedeckt mit Wasserlinse; im N ausgeprägter Schilfbestand, S-Ufer: einige Schwertlilien; das gereinigte Wasser der Kläranlage fließt durch diesen Teich und anschließend (durch e Rohr) in den Moosbach. Gesamtzustand naturfern.				
	Bearbeiter: Thomas Anzböck				
lfd. Nummer:	147	Fläche: in m ²	385	Länge in m:	55
Bestandestyp:	0202 Uferbegleitgehölz				
Charakteristik:	Baumreihe mit Schwarzerle, Faulbaum, Traubenkirsche, Pfaffenhütchen, Eberesche. Krautschicht: Himbeeren Mädesüß. Auf der SSW-Seite, ca. in der Mitte der Baumreihe, liegt ein Misthaufen; am SSO-Ende: Holzhütte (Geräteschuppen).				
	Bearbeiter: Thomas Anzböck				
lfd. Nummer:	148	Fläche: in m ²	721	Länge in m:	103
Bestandestyp:	0203 Heckenzug				
Charakteristik:	Gehölzreihe entlang eines Wassergrabens mit Traubenkirsche, Eberesche, und einer großen Eiche (30m, 50 cm), Vogelkirsche, Schwarzerle, Zitterpappel. Krautschicht: Blutweiderich, Himbeeren, Brombeere, Frauenmar Es wurde ein ca. 3 m breiter Streifen nicht gemäht: Himbeeren, Seegrassegge und andere Seggen, Blutweider Lagerung von Siloballen.				
	Bearbeiter: Thomas Anzböck				
lfd. Nummer:	149	Fläche: in m ²	420	Länge in m:	84
Bestandestyp:	0203 Heckenzug				
Charakteristik:	Gebüschreihe mit jungen Zitterpappeln (6m, 3-5 cm): Faulbaum und Eberesche, Richtung O überwiegen Schwarzerlen, Vogelkirsche, Krautschicht: Himbeere, Seegras, Blutweiderich, Mädesüß.				
	Bearbeiter: Thomas Anzböck				
lfd. Nummer:	150	Fläche: in m ²	525	Länge in m:	105
Bestandestyp:	0204 Streuobstbestand (Streuobstwiese/-weide, Obstbaumreihen)				
Charakteristik:					
	Bearbeiter: Thomas Anzböck				
lfd. Nummer:	151	Fläche: in m ²	1104	Länge in m:	214
Bestandestyp:	0204 Streuobstbestand (Streuobstwiese/-weide, Obstbaumreihen)				
Charakteristik:					
	Bearbeiter: Thomas Anzböck				

lfd. Nummer:	152	Fläche: in m ²	2956	Länge in m:	252
Bestandestyp:	0204 Streuobstbestand (Streuobstwiese/-weide, Obstbaumreihen)				
Charakteristik:					
	Bearbeiter: Thomas Anzböck				
lfd. Nummer:	153	Fläche: in m ²	736	Länge in m:	368
Bestandestyp:	0402 Fließendes Gewässer				
Charakteristik:	Michaelsbach Unterlauf Sohle: Schotter, Substrat; Breite: 0,5 m; kaum Wasser führend; wenn Wasser, dann kl wirkt teilweise rötlich. Begleitgehölze: aufgelockert (teilweise keine Hochstauden), Schwarzerle, Esche, Weide Krautschicht: Mädesüß, Himbeere, Waldsimse. Erfassungspunkt 5.				
	Bearbeiter: Thomas Anzböck				
lfd. Nummer:	154	Fläche: in m ²	1282	Länge in m:	641
Bestandestyp:	0402 Fließendes Gewässer				
Charakteristik:	Zubringer zum Moosbach; stark mäandrierend, Wasser klar, stark fließend, Sohle: Schotter; Breite: 0,5-1 m; teilweise Böschunganschnitt. Begleitvegetation: viel Mädesüß, Blutweiderich, Himbeere, Frauenmantel, vereir Weiden; im Mündungsbereich zum Moosbach: große Weidengruppe. Erfassungspunkt 6.				
	Bearbeiter: Thomas Anzböck				
lfd. Nummer:	155	Fläche: in m ²	107	Länge in m:	40
Bestandestyp:	0401 Stehendes Gewässer				
Charakteristik:	Fischteich: Wasser trüb, steile Ufer, im Osten kleiner Steg, dahinter Gehölzgruppe mit Birke, Schwarzerle, Weiden; kaum Sumpfvvegetation; Zuflussrohr im Westen; Binsen, Blutweiderich, Mädesüß; Holzzaun. Gesamtzustand naturnah.				
	Bearbeiter: Thomas Anzböck				
lfd. Nummer:	156	Fläche: in m ²	340	Länge in m:	114
Bestandestyp:	0401 Stehendes Gewässer				
Charakteristik:	Westlicher Weiher: aufgeweiteter Entwässerungsgraben mit Weihercharakter; Boden: Substrat; Wasser klar, aber nicht tief; Fischbesatz, Ufervegetation: Mädesüß, Blutweiderich, Grauerle, Weiden, aufkommende Fichte Östlicher Weiher; klares Wasser, Sohle schlammig, Fischbesatz, im Wasser befindet sich ein Holzfloß (vermutlich war hier früher ein Steg) und ein großer Konglomeratstein; Begleitvegetation: Weiden, Schwarzerle Traubenkirsche, Esche, Hasel, Eberesche; Krautschicht: Mädesüß, Blutweiderich, Seegras, Waldsimse. Gesamtzustand naturnah.				
	Bearbeiter: Thomas Anzböck				
lfd. Nummer:	157	Fläche: in m ²	602	Länge in m:	86
Bestandestyp:	0202 Uferbegleitgehölz				
Charakteristik:	Gehölzreihe mit Schwarzerle (35 m), Zitterpappeln (35 m), Birke; auf der nördlichen Seite befindet sich eine niedrigere Gebüschreihe mit Schwarzerle, Eberesche, Vogelkirsche, Traubenkirsche, (hohe) Himbeere und Brombeere, dazwischen Mädesüß; Richtung Schwimmbad nimmt das Gebüsch ab: hier findet man Schwertlilie Mädesüß, Seegras, Blutweiderich und Bunter Hohlzahn.				
	Bearbeiter: Thomas Anzböck				
lfd. Nummer:	158	Fläche: in m ²	1284	Länge in m:	642
Bestandestyp:	0402 Fließendes Gewässer				
Charakteristik:	Entwässerungsgraben: Mädesüß, Blutweiderich, Himbeere, div. Gräser (Landschilf et. al.), Seggen, 1 einzelne Birke, im Norden setzt sich der Entwässerungsgraben fort, allerdings Vegetation abgemäht. Erfassungspunkt				
	Bearbeiter: Thomas Anzböck				
lfd. Nummer:	159	Fläche: in m ²	594	Länge in m:	154
Bestandestyp:	0204 Streuobstbestand (Streuobstwiese/-weide, Obstbaumreihen)				
Charakteristik:					
	Bearbeiter: Thomas Anzböck				
lfd. Nummer:	160	Fläche: in m ²	928	Länge in m:	119
Bestandestyp:	0204 Streuobstbestand (Streuobstwiese/-weide, Obstbaumreihen)				
Charakteristik:					
	Bearbeiter: Thomas Anzböck				

lfd. Nummer:	161	Fläche: in m ²	165	Länge in m:	33
Bestandestyp:	0204 Streuobstbestand (Streuobstwiese/-weide, Obstbaumreihen)				
Charakteristik:	Bearbeiter: Thomas Anzböck				
lfd. Nummer:	162	Fläche: in m ²	305	Länge in m:	61
Bestandestyp:	0204 Streuobstbestand (Streuobstwiese/-weide, Obstbaumreihen)				
Charakteristik:	Bearbeiter: Thomas Anzböck				
lfd. Nummer:	163	Fläche: in m ²	1351	Länge in m:	247
Bestandestyp:	0204 Streuobstbestand (Streuobstwiese/-weide, Obstbaumreihen)				
Charakteristik:	Bearbeiter: Thomas Anzböck				
lfd. Nummer:	164	Fläche: in m ²	790	Länge in m:	122
Bestandestyp:	0204 Streuobstbestand (Streuobstwiese/-weide, Obstbaumreihen)				
Charakteristik:	Bearbeiter: Thomas Anzböck				
lfd. Nummer:	165	Fläche: in m ²	729	Länge in m:	104
Bestandestyp:	0204 Streuobstbestand (Streuobstwiese/-weide, Obstbaumreihen)				
Charakteristik:	Bearbeiter: Thomas Anzböck				
lfd. Nummer:	166	Fläche: in m ²	375	Länge in m:	94
Bestandestyp:	0204 Streuobstbestand (Streuobstwiese/-weide, Obstbaumreihen)				
Charakteristik:	Bearbeiter: Thomas Anzböck				
lfd. Nummer:	167	Fläche: in m ²	2343	Länge in m:	2343
Bestandestyp:	0402 Fließendes Gewässer				
Charakteristik:	<p>Michaelsbach; 1 m breit, Sohle Schotter, an dieser Stelle nicht Wasser führend (trocknet laut Aussagen des Klärwärters aus); Begleitgehölz: lockerer Bestand mit Eberesche, Esche, Blutweidereich, Kohldistel, Rohrglanzgras; etwas weiter weg: Schwarzerle. Im Oberlauf teilweise ausgetrocknet, teilweise stehendes Wasser bedeckt mit Wasserlinse, Sohle: schlammig, zum Teil submerser Vegetation. Begleitvegetation: Mädesüß, Blutweidereich, Steinnelken weiter östlich Wasserlilien, Schwarzerlengebüsch. EP 21.</p>				
	Bearbeiter: Thomas Anzböck				
lfd. Nummer:	168	Fläche: in m ²	528	Länge in m:	88
Bestandestyp:	0203 Heckenzug				
Charakteristik:	Gehölzreihe auf Wiesenböschung mit überwiegend Eiche, Hasel, Vogelkirsche, Eberesche.				
	Bearbeiter: Thomas Anzböck				
lfd. Nummer:	169	Fläche: in m ²	714	Länge in m:	102
Bestandestyp:	0203 Heckenzug				
Charakteristik:	Baumreihe auf Wiesenböschung aus einzelnen Eichen; die Abstände zwischen den Eichen sind relativ groß, dazwischen wahrsch. Junge Hasel und Brombeere. Am NW-Ende eine Sal-Weide.				
	Bearbeiter: Thomas Anzböck				
lfd. Nummer:	170	Fläche: in m ²	756	Länge in m:	108
Bestandestyp:	0203 Heckenzug				
Charakteristik:	Gebüschreihe aus vorwiegend Hasel, dazwischen Vogelkirsche, Eiche, Esche, Faulbaum; südlich dieser Gebüschreihe befindet sich eine Obstbaumreihe.				
	Bearbeiter: Thomas Anzböck				
lfd. Nummer:	171	Fläche: in m ²	481	Länge in m:	126
Bestandestyp:	0204 Streuobstbestand (Streuobstwiese/-weide, Obstbaumreihen)				
Charakteristik:	Bearbeiter: Thomas Anzböck				

lfd. Nummer:	172	Fläche: in m ²	2095	Länge in m:	275
Bestandestyp:	0203 Heckenzug				
Charakteristik:	Baumreihe entlang der Straße mit Eiche, Lärche, Hasel, Eberesche, Fichte, Zitterpappel, Buche, Weiden, Faulbaum; im Norden mehr Fichten.				
	Bearbeiter: Thomas Anzböck				
lfd. Nummer:	173	Fläche: in m ²	777	Länge in m:	111
Bestandestyp:	0203 Heckenzug				
Charakteristik:	Eichenalle (30-35 m, ca. 60 cm); dazwischen Fichte, Hasel, Hollunder, junge Esche.				
	Bearbeiter: Thomas Anzböck				
lfd. Nummer:	174	Fläche: in m ²	335	Länge in m:	67
Bestandestyp:	0204 Streuobstbestand (Streuobstwiese/-weide, Obstbaumreihen)				
Charakteristik:					
	Bearbeiter: Thomas Anzböck				
lfd. Nummer:	175	Fläche: in m ²	465	Länge in m:	93
Bestandestyp:	0204 Streuobstbestand (Streuobstwiese/-weide, Obstbaumreihen)				
Charakteristik:					
	Bearbeiter: Thomas Anzböck				
lfd. Nummer:	176	Fläche: in m ²	504	Länge in m:	86
Bestandestyp:	0204 Streuobstbestand (Streuobstwiese/-weide, Obstbaumreihen)				
Charakteristik:					
	Bearbeiter: Thomas Anzböck				
lfd. Nummer:	177	Fläche: in m ²	375	Länge in m:	75
Bestandestyp:	0204 Streuobstbestand (Streuobstwiese/-weide, Obstbaumreihen)				
Charakteristik:					
	Bearbeiter: Thomas Anzböck				
lfd. Nummer:	178	Fläche: in m ²	2024	Länge in m:	186
Bestandestyp:	0204 Streuobstbestand (Streuobstwiese/-weide, Obstbaumreihen)				
Charakteristik:					
	Bearbeiter: Thomas Anzböck				
lfd. Nummer:	179	Fläche: in m ²	2021	Länge in m:	202
Bestandestyp:	0204 Streuobstbestand (Streuobstwiese/-weide, Obstbaumreihen)				
Charakteristik:					
	Bearbeiter: Thomas Anzböck				
lfd. Nummer:	180	Fläche: in m ²	2018	Länge in m:	365
Bestandestyp:	0204 Streuobstbestand (Streuobstwiese/-weide, Obstbaumreihen)				
Charakteristik:					
	Bearbeiter: Thomas Anzböck				
lfd. Nummer:	181	Fläche: in m ²	653	Länge in m:	116
Bestandestyp:	0204 Streuobstbestand (Streuobstwiese/-weide, Obstbaumreihen)				
Charakteristik:					
	Bearbeiter: Thomas Anzböck				
lfd. Nummer:	182	Fläche: in m ²	1550	Länge in m:	224
Bestandestyp:	0204 Streuobstbestand (Streuobstwiese/-weide, Obstbaumreihen)				
Charakteristik:					
	Bearbeiter: Thomas Anzböck				
lfd. Nummer:	183	Fläche: in m ²	355	Länge in m:	107
Bestandestyp:	0204 Streuobstbestand (Streuobstwiese/-weide, Obstbaumreihen)				
Charakteristik:					
	Bearbeiter: Thomas Anzböck				

lfd. Nummer:	184	Fläche: in m ²	370	Länge in m:	74
Bestandestyp:	0204 Streuobstbestand (Streuobstwiese/-weide, Obstbaumreihen)				
Charakteristik:	Bearbeiter: Thomas Anzböck				
lfd. Nummer:	185	Fläche: in m ²	2031	Länge in m:	212
Bestandestyp:	0204 Streuobstbestand (Streuobstwiese/-weide, Obstbaumreihen)				
Charakteristik:	Bearbeiter: Thomas Anzböck				
lfd. Nummer:	186	Fläche: in m ²	5470	Länge in m:	425
Bestandestyp:	0204 Streuobstbestand (Streuobstwiese/-weide, Obstbaumreihen)				
Charakteristik:	Bearbeiter: Thomas Anzböck				
lfd. Nummer:	187	Fläche: in m ²	680	Länge in m:	125
Bestandestyp:	0401 Stehendes Gewässer				
Charakteristik:	Teich; Wasser bräunlich, Sohle: Schotter, Unterwasserpflanzen; im westlichen Teil des Weihers befindet sich eine Futterstelle für Enten; Ufervegetation: verschiedene Weiden und Hasel, Schwarzerle, Seegras, Mädesüß, Eberesche, Esche, Ahorn, Pfeifengras. Gesamtzustand naturnah. Gesamtzustand naturnah.				
	Bearbeiter: Thomas Anzböck				
lfd. Nummer:	188	Fläche: in m ²	1065	Länge in m:	153
Bestandestyp:	0104 Laubwald/Laubholzforst				
Charakteristik:	Bearbeiter: Thomas Anzböck				
lfd. Nummer:	189	Fläche: in m ²	342	Länge in m:	83
Bestandestyp:	0204 Streuobstbestand (Streuobstwiese/-weide, Obstbaumreihen)				
Charakteristik:	Bearbeiter: Thomas Anzböck				
lfd. Nummer:	190	Fläche: in m ²	22	Länge in m:	
Bestandestyp:	0203 Heckenzug				
Charakteristik:	Fichtenreihe aus 9 jungen Fichten.				
	Bearbeiter: Thomas Anzböck				
lfd. Nummer:	191	Fläche: in m ²	38	Länge in m:	
Bestandestyp:	0207 Markanter Einzelbaum				
Charakteristik:	einzelne, sehr große Buche (40 m, 70-80 cm).				
	Bearbeiter: Thomas Anzböck				
lfd. Nummer:	192	Fläche: in m ²	204	Länge in m:	51
Bestandestyp:	0203 Heckenzug				
Charakteristik:	Baumreihe auf Wiesenböschung mit Buche, Schwarzerle, Birke, Fichte, Zitterpappel; Richtung Osten befinden sich junge, angepflanzte Kirschbäume, Heckenrose; Weißdorn, junge Pappel, junge Eiche, Faulbaum.				
	Bearbeiter: Thomas Anzböck				
lfd. Nummer:	193	Fläche: in m ²	170	Länge in m:	34
Bestandestyp:	0204 Streuobstbestand (Streuobstwiese/-weide, Obstbaumreihen)				
Charakteristik:	Bearbeiter: Thomas Anzböck				
lfd. Nummer:	194	Fläche: in m ²	392	Länge in m:	56
Bestandestyp:	0203 Heckenzug				
Charakteristik:	Baumreihe auf Wiesenböschung mit Zitterpappel und Birke in großem Abstand; Krautschicht: Schafgarbe, Hornklee, Glockenblume und andere.				
	Bearbeiter: Thomas Anzböck				

lfd. Nummer:	195	Fläche: in m ²	108	Länge in m:	54
Bestandestyp:	0210 Markante (landschaftsprägende) Geländeböschung				
Charakteristik:	Wiesenböschung; Glockenblume, Schafgarbe, Knäuelgras, Wiesenflockenblume, aufkommende Buchen.				
	Bearbeiter: Thomas Anzböck				
lfd. Nummer:	196	Fläche: in m ²	44	Länge in m:	
Bestandestyp:	0201 Kleinstwaldfläche ("Feldgehölz"), Gebüsch oder Baumgruppe unter 1000m²				
Charakteristik:	Gebüschgruppe aus Weiden, kl. Eiche (6m, 10 cm), Holler, Himbeere.				
	Bearbeiter: Thomas Anzböck				
lfd. Nummer:	197	Fläche: in m ²	1337	Länge in m:	191
Bestandestyp:	0203 Heckenzug				
Charakteristik:	Baum-/Gebüschreihe mit Ahorn, einer großen, alten Vogelkirsche, Eberesche, Weißdorn, Gemeiner Schneebrombeere, bes. Eiche, Birke, Holler, Ahorn, Zitterpappel, Fichte.				
	Bearbeiter: Thomas Anzböck				
lfd. Nummer:	198	Fläche: in m ²	710	Länge in m:	142
Bestandestyp:	0203 Heckenzug				
Charakteristik:	Birkenreihe mit dazwischen Weide.				
	Bearbeiter: Thomas Anzböck				
lfd. Nummer:	199	Fläche: in m ²	900	Länge in m:	156
Bestandestyp:	0204 Streuobstbestand (Streuobstwiese/-weide, Obstbaumreihen)				
Charakteristik:					
	Bearbeiter: Thomas Anzböck				
lfd. Nummer:	200	Fläche: in m ²	7931	Länge in m:	553
Bestandestyp:	0204 Streuobstbestand (Streuobstwiese/-weide, Obstbaumreihen)				
Charakteristik:					
	Bearbeiter: Thomas Anzböck				
lfd. Nummer:	201	Fläche: in m ²	164	Länge in m:	51
Bestandestyp:	0204 Streuobstbestand (Streuobstwiese/-weide, Obstbaumreihen)				
Charakteristik:					
	Bearbeiter: Thomas Anzböck				
lfd. Nummer:	202	Fläche: in m ²	309	Länge in m:	104
Bestandestyp:	0204 Streuobstbestand (Streuobstwiese/-weide, Obstbaumreihen)				
Charakteristik:					
	Bearbeiter: Thomas Anzböck				
lfd. Nummer:	203	Fläche: in m ²	1042	Länge in m:	155
Bestandestyp:	0204 Streuobstbestand (Streuobstwiese/-weide, Obstbaumreihen)				
Charakteristik:					
	Bearbeiter: Thomas Anzböck				
lfd. Nummer:	204	Fläche: in m ²	962	Länge in m:	187
Bestandestyp:	0204 Streuobstbestand (Streuobstwiese/-weide, Obstbaumreihen)				
Charakteristik:					
	Bearbeiter: Thomas Anzböck				
lfd. Nummer:	205	Fläche: in m ²	1064	Länge in m:	133
Bestandestyp:	0204 Streuobstbestand (Streuobstwiese/-weide, Obstbaumreihen)				
Charakteristik:					
	Bearbeiter: Thomas Anzböck				
lfd. Nummer:	206	Fläche: in m ²	715	Länge in m:	166
Bestandestyp:	0204 Streuobstbestand (Streuobstwiese/-weide, Obstbaumreihen)				
Charakteristik:					
	Bearbeiter: Thomas Anzböck				

lfd. Nummer:	207	Fläche: in m ²	741	Länge in m:	112
Bestandestyp:	0204 Streuobstbestand (Streuobstwiese/-weide, Obstbaumreihen)				
Charakteristik:					
	Bearbeiter: Thomas Anzböck				
lfd. Nummer:	208	Fläche: in m ²	493	Länge in m:	89
Bestandestyp:	0204 Streuobstbestand (Streuobstwiese/-weide, Obstbaumreihen)				
Charakteristik:					
	Bearbeiter: Thomas Anzböck				
lfd. Nummer:	209	Fläche: in m ²	220	Länge in m:	98
Bestandestyp:	0204 Streuobstbestand (Streuobstwiese/-weide, Obstbaumreihen)				
Charakteristik:					
	Bearbeiter: Thomas Anzböck				
lfd. Nummer:	210	Fläche: in m ²	401	Länge in m:	86
Bestandestyp:	0602 Abbauflächen geogener Rohstoffe mit aktueller betrieblicher Nutzung				
Charakteristik:	aufgelassene Schotterentnahmestelle.				
	Bearbeiter: Thomas Anzböck				
lfd. Nummer:	211	Fläche: in m ²	640	Länge in m:	116
Bestandestyp:	0201 Kleinstwaldfläche ("Feldgehölz"), Gebüsch oder Baumgruppe unter 1000m²				
Charakteristik:	Baumgruppe mit Birke, Kiefer, Zitterpappel.				
	Bearbeiter: Thomas Anzböck				
lfd. Nummer:	212	Fläche: in m ²	369	Länge in m:	76
Bestandestyp:	0204 Streuobstbestand (Streuobstwiese/-weide, Obstbaumreihen)				
Charakteristik:					
	Bearbeiter: Thomas Anzböck				
lfd. Nummer:	213	Fläche: in m ²	152	Länge in m:	55
Bestandestyp:	0204 Streuobstbestand (Streuobstwiese/-weide, Obstbaumreihen)				
Charakteristik:					
	Bearbeiter: Thomas Anzböck				
lfd. Nummer:	214	Fläche: in m ²	1137	Länge in m:	149
Bestandestyp:	0204 Streuobstbestand (Streuobstwiese/-weide, Obstbaumreihen)				
Charakteristik:					
	Bearbeiter: Thomas Anzböck				
lfd. Nummer:	215	Fläche: in m ²	1112	Länge in m:	150
Bestandestyp:	0204 Streuobstbestand (Streuobstwiese/-weide, Obstbaumreihen)				
Charakteristik:					
	Bearbeiter: Thomas Anzböck				
lfd. Nummer:	216	Fläche: in m ²	627	Länge in m:	121
Bestandestyp:	0204 Streuobstbestand (Streuobstwiese/-weide, Obstbaumreihen)				
Charakteristik:					
	Bearbeiter: Thomas Anzböck				
lfd. Nummer:	217	Fläche: in m ²	133	Länge in m:	19
Bestandestyp:	0206 Baumreihe, Allee				
Charakteristik:	Birken				
	Bearbeiter: Thomas Anzböck				
lfd. Nummer:	218	Fläche: in m ²	1078	Länge in m:	162
Bestandestyp:	0204 Streuobstbestand (Streuobstwiese/-weide, Obstbaumreihen)				
Charakteristik:					
	Bearbeiter: Thomas Anzböck				

lfd. Nummer:	219	Fläche: in m ²	406	Länge in m:	106
Bestandestyp:	0204 Streuobstbestand (Streuobstwiese/-weide, Obstbaumreihen)				
Charakteristik:	Bearbeiter: Thomas Anzböck				
lfd. Nummer:	220	Fläche: in m ²	333	Länge in m:	105
Bestandestyp:	0204 Streuobstbestand (Streuobstwiese/-weide, Obstbaumreihen)				
Charakteristik:	Bearbeiter: Thomas Anzböck				
lfd. Nummer:	221	Fläche: in m ²	263	Länge in m:	63
Bestandestyp:	0204 Streuobstbestand (Streuobstwiese/-weide, Obstbaumreihen)				
Charakteristik:	Bearbeiter: Thomas Anzböck				
lfd. Nummer:	222	Fläche: in m ²	3052	Länge in m:	311
Bestandestyp:	0204 Streuobstbestand (Streuobstwiese/-weide, Obstbaumreihen)				
Charakteristik:	Bearbeiter: Thomas Anzböck				
lfd. Nummer:	223	Fläche: in m ²	17673	Länge in m:	587
Bestandestyp:	0103 Laub-Nadel-Mischwald/Laub-Nadelholz-Mischforst				
Charakteristik:	Bearbeiter: Thomas Anzböck				
lfd. Nummer:	224	Fläche: in m ²	1213	Länge in m:	176
Bestandestyp:	0104 Laubwald/Laubholzforst				
Charakteristik:	Bearbeiter: Thomas Anzböck				
lfd. Nummer:	225	Fläche: in m ²	120	Länge in m:	24
Bestandestyp:	0204 Streuobstbestand (Streuobstwiese/-weide, Obstbaumreihen)				
Charakteristik:	Bearbeiter: Thomas Anzböck				
lfd. Nummer:	226	Fläche: in m ²	574	Länge in m:	82
Bestandestyp:	0203 Heckenzug				
Charakteristik:	Gehölzreihe aus Buche, Eiche, Zitterpappel, Unterwuchs: Himbeeren; Richtung S-SW: Eiche, Zitterpappel, Vogelkirsche; kaum Unterwuchs.				
	Bearbeiter: Thomas Anzböck				
lfd. Nummer:	227	Fläche: in m ²	22	Länge in m:	
Bestandestyp:	0401 Stehendes Gewässer				
Charakteristik:	kleiner Teich neben der Straße; nur ca. 10 cm tief, Sohle: schlammig, wenig submerse Vegetation; im W Schachtelhalm und Waldsimse; im S wurde der Teich erweitert; im O verschiedene Weiden (Trauerweide); ca. 30 Bergmolchlarven. Gesamtzustand naturnah.				
	Bearbeiter: Thomas Anzböck				
lfd. Nummer:	228	Fläche: in m ²	676	Länge in m:	156
Bestandestyp:	0307 Feuchtes und nasses Extensivgrünland				
Charakteristik:	feuchte Wiese, Waldsimse, Blutweiderich, Flatterbinsen.				
	Bearbeiter: Thomas Anzböck				
lfd. Nummer:	229	Fläche: in m ²	3208	Länge in m:	368
Bestandestyp:	0204 Streuobstbestand (Streuobstwiese/-weide, Obstbaumreihen)				
Charakteristik:	Bearbeiter: Thomas Anzböck				

lfd. Nummer:	230	Fläche: in m ²	1777	Länge in m:	186
Bestandestyp:	0204 Streuobstbestand (Streuobstwiese/-weide, Obstbaumreihen)				
Charakteristik:					
	Bearbeiter: Thomas Anzböck				
lfd. Nummer:	231	Fläche: in m ²	426122	Länge in m:	3182
Bestandestyp:	0102 Nadelwald/Nadelholzforst				
Charakteristik:					
	Bearbeiter: Thomas Anzböck				
lfd. Nummer:	232	Fläche: in m ²	31	Länge in m:	
Bestandestyp:	0202 Uferbegleitgehölz				
Charakteristik:	Schwarzerlengruppe				
	Bearbeiter: Thomas Anzböck				
lfd. Nummer:	233	Fläche: in m ²	324	Länge in m:	162
Bestandestyp:	0402 Fließendes Gewässer				
Charakteristik:	Wassergraben in einer Wiesensenke; Wasser stehend, Breite: 40 cm; laut Auskunft des Besitzers Richtung Osten (zu seinem Bauernhaus) fließend; Ufervegetation: Seggen, Blutweiderich, diverse Gräser, Waldsimse, Vergissmeinnicht; Kohldistel. Erfassungspunkt 8.				
	Bearbeiter: Thomas Anzböck				
lfd. Nummer:	234	Fläche: in m ²	728	Länge in m:	104
Bestandestyp:	0203 Heckenzug				
Charakteristik:	Baumreihe mit Birke, Eiche, Kiefer, Fichte, Weiden, große Vogelkirsche in NNW. Holzablagerung.				
	Bearbeiter: Thomas Anzböck				
lfd. Nummer:	235	Fläche: in m ²	170	Länge in m:	34
Bestandestyp:	0203 Heckenzug				
Charakteristik:	Baumreihe entlang einer geschotterten Straße; eine große Eiche (40m, 60 cm), Rest: kleine aufkommende Eichen, einzelne Birke.				
	Bearbeiter: Thomas Anzböck				
lfd. Nummer:	236	Fläche: in m ²	406	Länge in m:	58
Bestandestyp:	0202 Uferbegleitgehölz				
Charakteristik:	Gebüschgruppe mit Eiche, Vogelkirsche, Birke, Schwarzerle, Zitterpappel; Maschinenholzhütte.				
	Bearbeiter: Thomas Anzböck				
lfd. Nummer:	237	Fläche: in m ²	434	Länge in m:	62
Bestandestyp:	0202 Uferbegleitgehölz				
Charakteristik:	Himbeergebüsch sowie Baumreihe mit Eiche, Eberesche, Zitterpappel, Buche, Vogelkirsche.				
	Bearbeiter: Thomas Anzböck				
lfd. Nummer:	238	Fläche: in m ²	44	Länge in m:	
Bestandestyp:	0207 Markanter Einzelbaum				
Charakteristik:	einzelner riesiger Nussbaum.				
	Bearbeiter: Thomas Anzböck				
lfd. Nummer:	239	Fläche: in m ²	4457	Länge in m:	621
Bestandestyp:	0102 Nadelwald/Nadelholzforst				
Charakteristik:	eingezäunte Fläche: im nördlichen Teil Weidenaufforstung, im Osten: Fichtenaufforstung; Richtung Westen Wiese mit vereinzelt Weiden; am Rand des Zaunes: Weiden.				
	Bearbeiter: Thomas Anzböck				
lfd. Nummer:	240	Fläche: in m ²	1158	Länge in m:	167
Bestandestyp:	0204 Streuobstbestand (Streuobstwiese/-weide, Obstbaumreihen)				
Charakteristik:					
	Bearbeiter: Thomas Anzböck				

lfd. Nummer:	241	Fläche: in m ²	919	Länge in m:	117
Bestandestyp:	0204 Streuobstbestand (Streuobstwiese/-weide, Obstbaumreihen)				
Charakteristik:	Bearbeiter: Thomas Anzböck				
lfd. Nummer:	242	Fläche: in m ²	398798	Länge in m:	4706
Bestandestyp:	0104 Laubwald/Laubholzforst				
Charakteristik:	Bearbeiter: Thomas Anzböck				
lfd. Nummer:	243	Fläche: in m ²	465	Länge in m:	93
Bestandestyp:	0204 Streuobstbestand (Streuobstwiese/-weide, Obstbaumreihen)				
Charakteristik:	Bearbeiter: Thomas Anzböck				
lfd. Nummer:	244	Fläche: in m ²	31	Länge in m:	
Bestandestyp:	0201 Kleinstwaldfläche ("Feldgehölz"), Gebüsch oder Baumgruppe unter 1000m²				
Charakteristik:	zwei große Birken (30 m, 30-40 cm), Eiche (5 m, 15 cm), Birken- und Eichenaufwuchs.				
	Bearbeiter: Thomas Anzböck				
lfd. Nummer:	245	Fläche: in m ²	31	Länge in m:	
Bestandestyp:	0201 Kleinstwaldfläche ("Feldgehölz"), Gebüsch oder Baumgruppe unter 1000m²				
Charakteristik:	Eichenreihe aus 6 Eichen.				
	Bearbeiter: Thomas Anzböck				
lfd. Nummer:	246	Fläche: in m ²	275	Länge in m:	55
Bestandestyp:	0202 Uferbegleitgehölz				
Charakteristik:	Baumreihe entlang der Straße mit Birke, Eiche, Vogelkirsche, Traubenkirsche, aufwachsendem Ahorn, Weide, aufkommende Zitterpappel, Flieder.				
	Bearbeiter: Thomas Anzböck				
lfd. Nummer:	247	Fläche: in m ²	2462	Länge in m:	1231
Bestandestyp:	0402 Fließendes Gewässer				
Charakteristik:	Fließrichtung nicht erkennbar, teilweise ausgetrocknet, Sohle: schlammig, Breite: 1-2 m; steiles Ufer. Begleitvegetation: direkt beim Beobachtungspunkt nur Krautschicht mit Mädesüß. Begleitgehölz weiter nördlich vom Beobachtungspunkt: Vogelkirsche, Esche, Traubenkirsche, Holler, Schwarzerle, Eberesche. EP 22.				
	Bearbeiter: Thomas Anzböck				
lfd. Nummer:	248	Fläche: in m ²	894	Länge in m:	149
Bestandestyp:	0203 Heckenzug				
Charakteristik:	Baumreihe entlang der Straße mit Weide, Eiche (25-30m, 20-30 cm), Vogelkirsche, Zitterpappel, Hasel, Apfelbaum, Pfaffenhütchen, Brombeere, Himbeere, Johanniskraut.				
	Bearbeiter: Thomas Anzböck				
lfd. Nummer:	249	Fläche: in m ²	450	Länge in m:	124
Bestandestyp:	0204 Streuobstbestand (Streuobstwiese/-weide, Obstbaumreihen)				
Charakteristik:	Bearbeiter: Thomas Anzböck				
lfd. Nummer:	250	Fläche: in m ²	330	Länge in m:	66
Bestandestyp:	0203 Heckenzug				
Charakteristik:	Baumreihe an einer Wiesenböschung: Pfaffenhütchen, Hundsrose, Eiche, Vogelkirsche, Buche.				
	Bearbeiter: Thomas Anzböck				
lfd. Nummer:	251	Fläche: in m ²	408	Länge in m:	140
Bestandestyp:	030802 Mesophile, "bunte" Fettwiese und die meisten Magerrasen, -weiden				
Charakteristik:	Wiesenböschung; wilder Thymian, Glockenblume, Schafgarbe, diverse Gräser.				
	Bearbeiter: Thomas Anzböck				

lfd. Nummer:	252	Fläche: in m ²	231	Länge in m:	77
Bestandestyp:	0203 Heckenzug				
Charakteristik:	Wiesenböschung; im SW nur Gras ansonsten Hundsrose, kl. Eiche, Himbeere, Gräser, Glockenblume, dazwischen kl. Eichengruppe; viel Brombeere, teilw. Thymian, Wolfsmilch, vereinzelt Eichen, am NO-Ende: g Vogelkirsche, Brombeerhecke.				
	Bearbeiter: Thomas Anzböck				
lfd. Nummer:	253	Fläche: in m ²	416	Länge in m:	104
Bestandestyp:	0203 Heckenzug				
Charakteristik:	Wiesenböschung; am NO-Ende große Vogelkirsche, Eiche, Zitterpappel; zwischen den großen Bäumen vorwiegend Brombeere, aufkommende Eiche und Vogelkirsche, im SW lichtet sich Baumbestand, hier Brombeere; geht in reine Grasböschung mit vereinzelt kleinen Eichen über.				
	Bearbeiter: Thomas Anzböck				
lfd. Nummer:	254	Fläche: in m ²	655	Länge in m:	131
Bestandestyp:	0210 Markante (landschaftsprägende) Geländeböschung				
Charakteristik:	Grasböschung zur Terrassierung der Wiese, am NO-Ende einzelne, kleine Eichen und Heckenrosen.				
	Bearbeiter: Thomas Anzböck				
lfd. Nummer:	255	Fläche: in m ²	1120	Länge in m:	160
Bestandestyp:	0203 Heckenzug				
Charakteristik:	Wiesenböschung: ca. in der Mitte steht ein Hollunder, durchwachsen mit Brombeere und einer kl. Eberesche, Rest wurde gemäht.				
	Bearbeiter: Thomas Anzböck				
lfd. Nummer:	256	Fläche: in m ²	652	Länge in m:	163
Bestandestyp:	0203 Heckenzug				
Charakteristik:	Böschung zwischen zwei Feldern, viele junge Pfaffenhütchen, Schafgarbe, Glockenblume, Heckenrose.				
	Bearbeiter: Thomas Anzböck				
lfd. Nummer:	257	Fläche: in m ²	474	Länge in m:	158
Bestandestyp:	0210 Markante (landschaftsprägende) Geländeböschung				
Charakteristik:	Böschung zwischen zwei Feldern; Schafgarbe, Glockenblume, Gräser.				
	Bearbeiter: Thomas Anzböck				
lfd. Nummer:	258	Fläche: in m ²	282	Länge in m:	141
Bestandestyp:	0210 Markante (landschaftsprägende) Geländeböschung				
Charakteristik:	Feldraine mit ca. 0,5-0,8 m Breite: Schafgarbe, diverse Gräser, Distel.				
	Bearbeiter: Thomas Anzböck				
lfd. Nummer:	259	Fläche: in m ²	2675	Länge in m:	215
Bestandestyp:	0401 Stehendes Gewässer				
Charakteristik:	Schwimmteich: klares Wasser, Sohle: Schotter, Ufervegetation: Blutweiderich, Rohrglanzgras/Schilf, langer Holzsteg, wirkt noch sehr neu. Gesamtzustand naturfern.				
	Bearbeiter: Thomas Anzböck				
lfd. Nummer:	260	Fläche: in m ²	1057	Länge in m:	158
Bestandestyp:	0203 Heckenzug				
Charakteristik:	Baumgruppe mit Zitterpappel, vereinzelt Fichten, Buche, Weide, Birke.				
	Bearbeiter: Thomas Anzböck				
lfd. Nummer:	261	Fläche: in m ²	987	Länge in m:	141
Bestandestyp:	0203 Heckenzug				
Charakteristik:	Baumreihe entlang einer Böschung mit Traubenkirsche, Eiche, große Birken, Weiden, Zitterpappel.				
	Bearbeiter: Thomas Anzböck				
lfd. Nummer:	262	Fläche: in m ²	784	Länge in m:	112
Bestandestyp:	0203 Heckenzug				
Charakteristik:	Baumreihe entlang einer Straße mit Vogelkirsche, kleinen Fichten, Zitterpappel, Weiden, Buche, Eiche (40 m, : cm), Hasel.				
	Bearbeiter: Thomas Anzböck				

lfd. Nummer:	263	Fläche: in m ²	4771	Länge in m:	366
Bestandestyp:	0204 Streuobstbestand (Streuobstwiese/-weide, Obstbaumreihen)				
Charakteristik:					
	Bearbeiter: Thomas Anzböck				
lfd. Nummer:	264	Fläche: in m ²	375	Länge in m:	75
Bestandestyp:	0203 Heckenzug				
Charakteristik:	drei Baumgruppen mit vorwiegend Schwarzerle.				
	Bearbeiter: Thomas Anzböck				
lfd. Nummer:	265	Fläche: in m ²	66	Länge in m:	32
Bestandestyp:	0401 Stehendes Gewässer				
Charakteristik:	Weiher: Wasser klar, submerse Vegetation, Rohrkolben bedeckt ca. 1/3 des Weihers; Froschlöffel, Teichrose; Molchlarven; Ufervegetation: Seggen, Pfaffenhütchen, Weiden, Waldsimse, Blutweiderich. Gesamtzustand naturnah.				
	Bearbeiter: Thomas Anzböck				
lfd. Nummer:	266	Fläche: in m ²	1736	Länge in m:	248
Bestandestyp:	0202 Uferbegleitgehölz				
Charakteristik:	Baumreihe auf Wiesenböschung mit Fichte, Kiefer, Zitterpappel, Eiche; Holler, Brombeere; Jagdansitz.				
	Bearbeiter: Thomas Anzböck				
lfd. Nummer:	267	Fläche: in m ²	784	Länge in m:	112
Bestandestyp:	0203 Heckenzug				
Charakteristik:	Baumreihe mit Schwarzerle, Birke, Fichte zum Teil sehr dicht, Aufwuchs von Ahorn; Esche, Weiden				
	Bearbeiter: Thomas Anzböck				
lfd. Nummer:	268	Fläche: in m ²	518	Länge in m:	74
Bestandestyp:	0203 Heckenzug				
Charakteristik:	Baumgruppe mit Eiche und Vogelkirsche.				
	Bearbeiter: Thomas Anzböck				
lfd. Nummer:	269	Fläche: in m ²	270	Länge in m:	54
Bestandestyp:	0210 Markante (landschaftsprägende) Geländeböschung				
Charakteristik:	schmale Wiesenböschung mit Weidenbusch.				
	Bearbeiter: Thomas Anzböck				
lfd. Nummer:	270	Fläche: in m ²	413	Länge in m:	59
Bestandestyp:	0203 Heckenzug				
Charakteristik:	Eichenreihe auf Wiesenböschung; dazwischen Zitterpappel und Weiden.				
	Bearbeiter: Thomas Anzböck				
lfd. Nummer:	271	Fläche: in m ²	1099	Länge in m:	157
Bestandestyp:	0203 Heckenzug				
Charakteristik:	Baumreihe auf Wiesenböschung; Hasel, Vogelkirsche, Eiche, Zitterpappel, Holler; Krautschicht: Bunter Hohlza Brombeere; gegen N/NO lichtet sich Baumbestand.				
	Bearbeiter: Thomas Anzböck				
lfd. Nummer:	272	Fläche: in m ²	150	Länge in m:	57
Bestandestyp:	0401 Stehendes Gewässer				
Charakteristik:	Weidengebüsch (verschiedene Weiden!), Gemeiner Schneeball, Brombeere; Bunter Hohlzahn umgeben kleine Weiher. Gesamtzustand naturnah.				
	Bearbeiter: Thomas Anzböck				
lfd. Nummer:	273	Fläche: in m ²	462	Länge in m:	66
Bestandestyp:	0203 Heckenzug				
Charakteristik:	Gebüsch/Baumreihe mit Vogelkirsche, Schwarzerle, Fichte, Holler, Jagdansitz				
	Bearbeiter: Thomas Anzböck				

lfd. Nummer:	274	Fläche: in m ²	243	Länge in m:	81
Bestandestyp:	0210 Markante (landschaftsprägende) Geländeböschung				
Charakteristik:	Wiesenböschung mit Hecke: Zitterpappel, kl. Eiche, Traubenkirsche, Weiden; Krautschicht: Brombeere, Bunte Hohlzahn. Wiesenböschung mit einzelner Traubenkirschenbusch und Brombeere, div. Gräser.				
	Bearbeiter: Thomas Anzböck				
lfd. Nummer:	275	Fläche: in m ²	4172	Länge in m:	299
Bestandestyp:	0401 Stehendes Gewässer				
Charakteristik:	Fischteich; Wasser trüb; Sohle nicht sichtbar; im W/NW Bereich: Insel mit Kiefer, Zitterpappel, aufkommende Fichten; im N/NW Bereich: Rohrkolben. Seerose. Schmale Ufervegetation: Seggen, Mädesüß, Weiden, Eiche, Schwarzerle, Blutweiderich, Bunter Hohlzahn, Heckenrosenreihe als Grenze zur nahe gelegenen Fischerhütte. Gesamtzustand naturnah.				
	Bearbeiter: Thomas Anzböck				
lfd. Nummer:	276	Fläche: in m ²	1692	Länge in m:	177
Bestandestyp:	0401 Stehendes Gewässer				
Charakteristik:	Fischteich mit Insel (darauf: Zitterpappel); Wasser: trüb, braun; im S/SO Bereich vermutl. Rohrkolben, Seerose im Süden ausgedehnter Seggenbereich mit Blutweiderich, abgesunkenes Schlauchboot; Sumpfufervegetation kaum ausgebildet. Ufer: Zitterpappel, Kiefer (ausländisch), Schwarzerle. Gesamtzustand naturnah.				
	Bearbeiter: Thomas Anzböck				
lfd. Nummer:	277	Fläche: in m ²	1134	Länge in m:	162
Bestandestyp:	0203 Heckenzug				
Charakteristik:	Baumreihe auf Wiesenböschung mit Hasel, Eberesche, Birke (35 m, 40 cm) Eiche (35 m, 50 cm), Weiden, Zitterpappel. Krautschicht: viel Farn. In der Mitte ist die Hecke baumfrei: viel Farn, Holler, Traubenkirsche.				
	Bearbeiter: Thomas Anzböck				
lfd. Nummer:	278	Fläche: in m ²	590	Länge in m:	118
Bestandestyp:	0203 Heckenzug				
Charakteristik:	Baumreihe entlang der Straße, Zitterpappel, vereinzelt Fichte, Birke, Weiden.				
	Bearbeiter: Thomas Anzböck				
lfd. Nummer:	279	Fläche: in m ²	232	Länge in m:	58
Bestandestyp:	0203 Heckenzug				
Charakteristik:	Baumgruppe mit großer Birke (25 m; 15 cm), Weiden, Zitterpappel und anschließend Gruppen mit Faulbaum u Weiden, einzelne Eichen.				
	Bearbeiter: Thomas Anzböck				
lfd. Nummer:	280	Fläche: in m ²	105	Länge in m:	21
Bestandestyp:	0202 Uferbegleitgehölz				
Charakteristik:	zwei Fichten (35 m) und gleich große Birke.				
	Bearbeiter: Thomas Anzböck				
lfd. Nummer:	281	Fläche: in m ²	549	Länge in m:	102
Bestandestyp:	0201 Kleinstwaldfläche ("Feldgehölz"), Gebüsch oder Baumgruppe unter 1000m²				
Charakteristik:	Baumgruppe mit Birke, Zitterpappel, Eiche, Traubenkirsche; Holler, Vogelkirsche, Eberesche, einzelne Fichte, Faulbaum.				
	Bearbeiter: Thomas Anzböck				
lfd. Nummer:	282	Fläche: in m ²	764	Länge in m:	382
Bestandestyp:	0402 Fließendes Gewässer				
Charakteristik:	Bach: Breite: 1,5 m, Wasser klar, stark fließend, Sohle: Schotter; Begleitgehölz: Haselstaudenreihe mit dazwischen vereinzelter Pappeln, Weiden. EP 23.				
	Bearbeiter: Thomas Anzböck				
lfd. Nummer:	283	Fläche: in m ²	115	Länge in m:	55
Bestandestyp:	0204 Streuobstbestand (Streuobstwiese/-weide, Obstbaumreihen)				
Charakteristik:					
	Bearbeiter: Thomas Anzböck				

lfd. Nummer:	284	Fläche: in m ²	195	Länge in m:	69
Bestandestyp:	0204 Streuobstbestand (Streuobstwiese/-weide, Obstbaumreihen)				
Charakteristik:					
	Bearbeiter: Thomas Anzböck				
lfd. Nummer:	285	Fläche: in m ²	998	Länge in m:	132
Bestandestyp:	0204 Streuobstbestand (Streuobstwiese/-weide, Obstbaumreihen)				
Charakteristik:					
	Bearbeiter: Thomas Anzböck				
lfd. Nummer:	286	Fläche: in m ²	295	Länge in m:	59
Bestandestyp:	0204 Streuobstbestand (Streuobstwiese/-weide, Obstbaumreihen)				
Charakteristik:					
	Bearbeiter: Thomas Anzböck				
lfd. Nummer:	287	Fläche: in m ²	1908	Länge in m:	213
Bestandestyp:	0401 Stehendes Gewässer				
Charakteristik:	Fischteich mit Insel aus Binsen; Wasser trüb, steile Ufer; am Ufer: Binsen, Pfeifengras, kl. Fichten; Johanniskraut, im S einzelne kleine Schwarzerle, kl. Kiefer. Gesamtzustand naturnah.				
	Bearbeiter: Thomas Anzböck				
lfd. Nummer:	288	Fläche: in m ²	2040	Länge in m:	225
Bestandestyp:	0401 Stehendes Gewässer				
Charakteristik:	Fischteich mit Insel: darauf Fichten, Binsen und Futterstelle für Enten; Wasser: klar, Sohle: schlammig-kiesig; Ufer steil; Im N: Zitterpappel, Binsen, vereinzelte Weiden, Himbeersträucher, vereinzelte Fichten. O: Zitterpapp. Weiden, Steg. S: Fichtenreihe durchsetzt mit ausl. Kiefer, Zitterpappel. am Damm zwischen Teich 208 und 209 Waldsimse. Gesamtzustand naturnah.				
	Bearbeiter: Thomas Anzböck				
lfd. Nummer:	289	Fläche: in m ²	930	Länge in m:	126
Bestandestyp:	0401 Stehendes Gewässer				
Charakteristik:	Fischteich; Wasser trüb, Uferveg.: Binsen; S: Fichtenreihe durchsetzt mit Zitterpappel; W: Fichte, Zitterpappel; gebüsch- und baumfrei. Gesamtzustand naturfern.				
	Bearbeiter: Thomas Anzböck				
lfd. Nummer:	290	Fläche: in m ²	220	Länge in m:	110
Bestandestyp:	0402 Fließendes Gewässer				
Charakteristik:	Bach, Sohle: Schotter, am Beobachtungspunkt beide Ufer: Grasböschung. EP 24.				
	Bearbeiter: Thomas Anzböck				
lfd. Nummer:	291	Fläche: in m ²	4350	Länge in m:	304
Bestandestyp:	0401 Stehendes Gewässer				
Charakteristik:	gr. Fischteich mit 2 Inseln, Wasser trüb, kaum Sumpfvvegetation, Ufer steil, im S/SW- Eck Futterstelle, wenig Binsen, Steg. Ufer: Schwarzerle; Länglichere Insel: Binsen, Schwarzerle, Fichte. Im O: Zuflussrohr, Birke, Wei Schwarzerle, Einzelne große Baumstämme im Wasser. Im NW: Schwarzerlengebüsch, Abfluss. Gesamtzustand naturnah.				
	Bearbeiter: Thomas Anzböck				
lfd. Nummer:	292	Fläche: in m ²	350	Länge in m:	50
Bestandestyp:	0203 Heckenzug				
Charakteristik:	Baumreihe mit Weiden, Zitterpappel, Esche, Vogelkirsche, Schwarzerle.				
	Bearbeiter: Thomas Anzböck				
lfd. Nummer:	293	Fläche: in m ²	1781	Länge in m:	204
Bestandestyp:	0307 Feuchtes und nasses Extensivgrünland				
Charakteristik:	feuchte Wiese mit vereinzelt Schwarzerlenbäumchen, Waldsimse, gelber Hohlzahn; Rohrglanz, Pfeifengras, Vereinzelt Weiden.				
	Bearbeiter: Thomas Anzböck				

lfd. Nummer:	294	Fläche: in m ²	364	Länge in m:	52
Bestandestyp:	0203 Heckenzug				
Charakteristik:	Baumreihe mit Eiche, Buche, Weide, Zitterpappel				
	Bearbeiter: Thomas Anzböck				
lfd. Nummer:	295	Fläche: in m ²	415	Länge in m:	83
Bestandestyp:	0203 Heckenzug				
Charakteristik:	Baumreihe mit Eiche; dazwischen Eberesche, Birke, Gewöhnlicher Schneeball, Kreuzdorn, Brombeere, Heckenrose, Holler, Pfaffenhütchen; Bauschuttablagerungen.				
	Bearbeiter: Thomas Anzböck				
lfd. Nummer:	296	Fläche: in m ²	360	Länge in m:	90
Bestandestyp:	0203 Heckenzug				
Charakteristik:	Baumreihe mit Eiche, Vogelkirsche, Zitterpappel, Kreuzdorn, Faulbaum, Holler, Himbeere, Farne, Johanneskraut				
	Bearbeiter: Thomas Anzböck				
lfd. Nummer:	297	Fläche: in m ²	3881	Länge in m:	241
Bestandestyp:	0401 Stehendes Gewässer				
Charakteristik:	Fischteich mit 2 Inseln (Birke, Fichte, Zitterpappel); Wasser leicht trüb, Sohle: Schotter, Schlamm; am NE-End Zuflussrohr; am NO-Ufer: 25-30 m hohe Birke, Weiden, im N: Schwarzerle, Hagebutte, Fischerhütte mit Holzveranda, Hollunder, Mädesüß, Waldsimse; SW: Abfluss, =Übergang zum nächsten Teich S-ufer: 1-2 m breiter Streifen mit Waldsimse in der Wiese, am Ufer Schwarzerlenstöcke (wurden geschnitten), Birke. Gesamtzustand naturnah. Gesamtzustand naturnah.				
	Bearbeiter: Thomas Anzböck				
lfd. Nummer:	298	Fläche: in m ²	2061	Länge in m:	183
Bestandestyp:	0401 Stehendes Gewässer				
Charakteristik:	Fischteich, Wasser klar, Sohle: schlammig-kiesig; etwas submerse Vegetation. O: vereinzelt Schwarzerle, Mädesüß. NO-Ecke: Schwarzerlengebüsch; Zufluss; im Teich eingezäunte Stelle mit Futterstelle für Fische. RC entwässert in hier beginnenden kurzen Bach (Entwässerung??); Wasser: klar, Sohle: Schotter; Ufer: 2 große Schwarzerlen, vereinzelt kleine Schwarzerlen, Eberesche. mündet in den vorbei fließenden Mühlbach. Gesamtzustand naturnah.				
	Bearbeiter: Thomas Anzböck				
lfd. Nummer:	299	Fläche: in m ²	283	Länge in m:	63
Bestandestyp:	0204 Streuobstbestand (Streuobstwiese/-weide, Obstbaumreihen)				
Charakteristik:					
	Bearbeiter: Thomas Anzböck				
lfd. Nummer:	300	Fläche: in m ²	1023	Länge in m:	138
Bestandestyp:	0401 Stehendes Gewässer				
Charakteristik:	Fischteich: Wasser trüb, Ufer steil; ganz am Rand schmaler Binsenbewuchs, Im O: große Kiefernstämmchen im Wasser; wird von einem wasserführenden Graben im O gespeist. Die Ufer sind baum- und gebüschfrei. Im S: Rohr; Waldsimse; im SW: Rohrglanzgras, Waldsimse, im NW-Eck: Abfluss				
	Bearbeiter: Thomas Anzböck				
lfd. Nummer:	301	Fläche: in m ²	168	Länge in m:	49
Bestandestyp:	0401 Stehendes Gewässer				
Charakteristik:	Fischteich, einmündendes Rohr im S; Wasser trüb, dunkel, Sohle: am Rand sichtbar: Schotter, Schlamm; Ufer steil. Uferveg: Binsen, Im N: Wasserlinsen, Waldsimse, Seggen. Gesamtzustand naturnah.				
	Bearbeiter: Thomas Anzböck				
lfd. Nummer:	302	Fläche: in m ²	291	Länge in m:	76
Bestandestyp:	0401 Stehendes Gewässer				
Charakteristik:	Fischteich, Wasser trüb, Ufer steil; im S: unter Wasser ist ein Rohr. Die Ufervegetation wurde bis zur Wasserlinie abgemäht. Im W: Binsen. Gesamtzustand naturfern.				
	Bearbeiter: Thomas Anzböck				
lfd. Nummer:	303	Fläche: in m ²	31	Länge in m:	
Bestandestyp:	0201 Kleinstwaldfläche ("Feldgehölz"), Gebüsch oder Baumgruppe unter 1000m²				
Charakteristik:	Gebüsch aus Eichel und Hasel				
	Bearbeiter: Thomas Anzböck				

lfd. Nummer:	304	Fläche: in m ²	1045	Länge in m:	209
Bestandestyp:	0210 Markante (landschaftsprägende) Geländeböschung				
Charakteristik:	Wiesenböschung; einzelne kleine Fichte und Schwarzerlegebüsch.				
	Bearbeiter: Thomas Anzböck				
lfd. Nummer:	305	Fläche: in m ²	1548	Länge in m:	258
Bestandestyp:	0210 Markante (landschaftsprägende) Geländeböschung				
Charakteristik:	Wiesenböschung mit einzelner Vogelkirsche, Silbertanne, Heckenrose.				
	Bearbeiter: Thomas Anzböck				
lfd. Nummer:	306	Fläche: in m ²	712	Länge in m:	178
Bestandestyp:	0210 Markante (landschaftsprägende) Geländeböschung				
Charakteristik:	Wiesenböschung mit Brombeere.				
	Bearbeiter: Thomas Anzböck				
lfd. Nummer:	307	Fläche: in m ²	501	Länge in m:	167
Bestandestyp:	0210 Markante (landschaftsprägende) Geländeböschung				
Charakteristik:	Wiesenböschung mit Kreuzdorn und Heckenrose.				
	Bearbeiter: Thomas Anzböck				
lfd. Nummer:	308	Fläche: in m ²	483	Länge in m:	161
Bestandestyp:	0210 Markante (landschaftsprägende) Geländeböschung				
Charakteristik:	abgemähte Wiesenböschung				
	Bearbeiter: Thomas Anzböck				
lfd. Nummer:	309	Fläche: in m ²	345	Länge in m:	115
Bestandestyp:	0206 Baumreihe, Allee				
Charakteristik:	Birkenallee, (junge, dünne Birken, 3-8 cm)				
	Bearbeiter: Thomas Anzböck				
lfd. Nummer:	310	Fläche: in m ²	567	Länge in m:	81
Bestandestyp:	0210 Markante (landschaftsprägende) Geländeböschung				
Charakteristik:	schmalere Feldrain.				
	Bearbeiter: Thomas Anzböck				
lfd. Nummer:	311	Fläche: in m ²	1230	Länge in m:	246
Bestandestyp:	0210 Markante (landschaftsprägende) Geländeböschung				
Charakteristik:	Wiesenböschung; gemäht; ein ausl. Nadelbaum (Silbertanne?), aufkommende Eiche, Brombeere, Faulbaum.				
	Bearbeiter: Thomas Anzböck				
lfd. Nummer:	312	Fläche: in m ²	1848	Länge in m:	264
Bestandestyp:	0210 Markante (landschaftsprägende) Geländeböschung				
Charakteristik:	Wiesenböschung mit Vogelkirsche und ausl. Nadelbäumen; aufkommende Hasel und Eiche.				
	Bearbeiter: Thomas Anzböck				
lfd. Nummer:	313	Fläche: in m ²	532	Länge in m:	133
Bestandestyp:	0203 Heckenzug				
Charakteristik:	Baumreihe entlang eines Weges mit ausl. Nadelbäumen, dazwischen Hainbuche, Vogelkirsche, Holler, Eiche; Faulbaum, Eberesche, Brombeere.				
	Bearbeiter: Thomas Anzböck				
lfd. Nummer:	314	Fläche: in m ²	1576	Länge in m:	394
Bestandestyp:	0402 Fließendes Gewässer				
Charakteristik:	Entwässerungsgraben mit Baumreihe entlang der Straße, derzeit trocken, Mädesüß, Rohrglanzgras, Schwarze Esche, Weiden. EP 25.				
	Bearbeiter: Thomas Anzböck				

lfd. Nummer:	315	Fläche: in m ²	27805	Länge in m:	727
Bestandestyp:	0307 Feuchtes und nasses Extensivgrünland				
Charakteristik:	Art Streuwiese, nicht gemäht, Fettwiesen-Arten, Vorkommen von Pfeifengras, entlang eines Hangquerenden Grabens, unterhalb nicht gemähte Fettwiese angrenzend. Diese aufgrund des Artenreichtums inkludiert.				
	Bearbeiter: Thomas Anzböck				
lfd. Nummer:	316	Fläche: in m ²	5876	Länge in m:	392
Bestandestyp:	0307 Feuchtes und nasses Extensivgrünland				
Charakteristik:	Streuwiese mit hoher Deckung von Pfeifengras				
	Bearbeiter: Thomas Anzböck				
lfd. Nummer:	317	Fläche: in m ²	183	Länge in m:	61
Bestandestyp:	0203 Heckenzug				
Charakteristik:	Baumreihe mit Birken entlang eines Drainagegrabens, dieser mit 1.5 m hoch aufgeschütteten Böschungen.				
	Bearbeiter: Thomas Anzböck				
lfd. Nummer:	318	Fläche: in m ²	2041	Länge in m:	177
Bestandestyp:	0602 Abbauflächen geogener Rohstoffe mit aktueller betrieblicher Nutzung				
Charakteristik:	landschaftsästhetisch hochwertig				
	Bearbeiter: Thomas Anzböck				
lfd. Nummer:	319	Fläche: in m ²	507	Länge in m:	173
Bestandestyp:	0307 Feuchtes und nasses Extensivgrünland				
Charakteristik:	Nassfläche mit häufigem Vorkommen von Flatterbinse, auf aktueller Weide, in Geländesenke, am S-Rand Apfelbaum und Weide.				
	Bearbeiter: Thomas Anzböck				
lfd. Nummer:	320	Fläche: in m ²	251	Länge in m:	78
Bestandestyp:	0204 Streuobstbestand (Streuobstwiese/-weide, Obstbaumreihen)				
Charakteristik:					
	Bearbeiter: Thomas Anzböck				
lfd. Nummer:	321	Fläche: in m ²	1467	Länge in m:	298
Bestandestyp:	0307 Feuchtes und nasses Extensivgrünland				
Charakteristik:	Hohe Deckung von Kohldistel und Gewöhnlicher Pestwurz. Waldlichtung.				
	Bearbeiter: Thomas Anzböck				
lfd. Nummer:	322	Fläche: in m ²	13409	Länge in m:	555
Bestandestyp:	0307 Feuchtes und nasses Extensivgrünland				
Charakteristik:	Naturnahes Waldgelände mit Grauerlen und Rspenseggen, optimales Habitat für Schwarzstorch.				
	Bearbeiter: Thomas Anzböck				
lfd. Nummer:	323	Fläche: in m ²	9324	Länge in m:	599
Bestandestyp:	0307 Feuchtes und nasses Extensivgrünland				
Charakteristik:	Naturnahe Äsungsfläche mit hoher Deckung von Pfeifengras und Land-Schilf, zahlreiche Sal-Weiden innerhalb der Fläche - sehr naturnah.				
	Bearbeiter: Thomas Anzböck				
lfd. Nummer:	324	Fläche: in m ²	491	Länge in m:	99
Bestandestyp:	0401 Stehendes Gewässer				
Charakteristik:	Sehr naturnaher Tümpel auf Waldlichtung N Jadhütte Renndl. Gesamtzustand naturnah.				
	Bearbeiter: Thomas Anzböck				
lfd. Nummer:	325	Fläche: in m ²	6664	Länge in m:	525
Bestandestyp:	0307 Feuchtes und nasses Extensivgrünland				
Charakteristik:	Naturnahe Äsungsfläche mit hoher Deckung von Rohrglanzgras, Flatterbinse und Land-Schilf, zahlreiche Sal-Weiden innerhalb der Fläche - sehr naturnah.				
	Bearbeiter: Thomas Anzböck				

lfd. Nummer:	326	Fläche: in m ²	2299	Länge in m:	266
Bestandestyp:	0306 Neubewaldung/Aufforstung				
Charakteristik:					
	Bearbeiter: Thomas Anzböck				
lfd. Nummer:	327	Fläche: in m ²	201	Länge in m:	67
Bestandestyp:	0210 Markante (landschaftsprägende) Geländeböschung				
Charakteristik:	Böschung mit Hasel und Hollunder				
	Bearbeiter: Thomas Anzböck				
lfd. Nummer:	328	Fläche: in m ²	254	Länge in m:	127
Bestandestyp:	0210 Markante (landschaftsprägende) Geländeböschung				
Charakteristik:	Überwiegend von Fettwiese bestanden. Siehe Foto 33.				
	Bearbeiter: Thomas Anzböck				
lfd. Nummer:	329	Fläche: in m ²	244	Länge in m:	59
Bestandestyp:	0204 Streuobstbestand (Streuobstwiese/-weide, Obstbaumreihen)				
Charakteristik:					
	Bearbeiter: Thomas Anzböck				
lfd. Nummer:	330	Fläche: in m ²	239	Länge in m:	62
Bestandestyp:	0204 Streuobstbestand (Streuobstwiese/-weide, Obstbaumreihen)				
Charakteristik:					
	Bearbeiter: Thomas Anzböck				
lfd. Nummer:	331	Fläche: in m ²	4021	Länge in m:	393
Bestandestyp:	03080				
Charakteristik:					
	Bearbeiter: Thomas Anzböck				
lfd. Nummer:	332	Fläche: in m ²	4348	Länge in m:	480
Bestandestyp:	0307 Feuchtes und nasses Extensivgrünland				
Charakteristik:	Überschattungsbereich des Baches, Feuchtwiese mit hoher Deckung von Mädesüß und Kohldistel.				
	Bearbeiter: Thomas Anzböck				
lfd. Nummer:	333	Fläche: in m ²	290	Länge in m:	58
Bestandestyp:	0204 Streuobstbestand (Streuobstwiese/-weide, Obstbaumreihen)				
Charakteristik:					
	Bearbeiter: Thomas Anzböck				
lfd. Nummer:	334	Fläche: in m ²	269511	Länge in m:	3986
Bestandestyp:	0104 Laubwald/Laubholzforst				
Charakteristik:					
	Bearbeiter: Thomas Anzböck				
lfd. Nummer:	335	Fläche: in m ²	1249	Länge in m:	156
Bestandestyp:	0401 Stehendes Gewässer				
Charakteristik:	Ohne Wasserpflanzen, keine randliche Sumpfvegetation. Gesamtzustand naturfern.				
	Bearbeiter: Thomas Anzböck				
lfd. Nummer:	336	Fläche: in m ²	2910	Länge in m:	238
Bestandestyp:	0204 Streuobstbestand (Streuobstwiese/-weide, Obstbaumreihen)				
Charakteristik:					
	Bearbeiter: Thomas Anzböck				
lfd. Nummer:	337	Fläche: in m ²	1136	Länge in m:	128
Bestandestyp:	0204 Streuobstbestand (Streuobstwiese/-weide, Obstbaumreihen)				
Charakteristik:					
	Bearbeiter: Thomas Anzböck				

lfd. Nummer:	338	Fläche: in m ²	3303	Länge in m:	243
Bestandestyp:	0204 Streuobstbestand (Streuobstwiese/-weide, Obstbaumreihen)				
Charakteristik:	Bearbeiter: Thomas Anzböck				
lfd. Nummer:	339	Fläche: in m ²	460	Länge in m:	92
Bestandestyp:	0204 Streuobstbestand (Streuobstwiese/-weide, Obstbaumreihen)				
Charakteristik:	Bearbeiter: Thomas Anzböck				
lfd. Nummer:	340	Fläche: in m ²	437	Länge in m:	127
Bestandestyp:	0204 Streuobstbestand (Streuobstwiese/-weide, Obstbaumreihen)				
Charakteristik:	Bearbeiter: Thomas Anzböck				
lfd. Nummer:	341	Fläche: in m ²	558	Länge in m:	108
Bestandestyp:	0204 Streuobstbestand (Streuobstwiese/-weide, Obstbaumreihen)				
Charakteristik:	Bearbeiter: Thomas Anzböck				
lfd. Nummer:	342	Fläche: in m ²	431	Länge in m:	126
Bestandestyp:	0204 Streuobstbestand (Streuobstwiese/-weide, Obstbaumreihen)				
Charakteristik:	Bearbeiter: Thomas Anzböck				
lfd. Nummer:	343	Fläche: in m ²	546	Länge in m:	107
Bestandestyp:	0204 Streuobstbestand (Streuobstwiese/-weide, Obstbaumreihen)				
Charakteristik:	Bearbeiter: Thomas Anzböck				
lfd. Nummer:	344	Fläche: in m ²	1890	Länge in m:	316
Bestandestyp:	0204 Streuobstbestand (Streuobstwiese/-weide, Obstbaumreihen)				
Charakteristik:	Bearbeiter: Thomas Anzböck				
lfd. Nummer:	345	Fläche: in m ²	1336	Länge in m:	194
Bestandestyp:	0204 Streuobstbestand (Streuobstwiese/-weide, Obstbaumreihen)				
Charakteristik:	Bearbeiter: Thomas Anzböck				
lfd. Nummer:	346	Fläche: in m ²	72	Länge in m:	34
Bestandestyp:	0401 Stehendes Gewässer				
Charakteristik:	Kleiner vegetationsloser Fischteich. Gesamtzustand naturfern.				
	Bearbeiter: Thomas Anzböck				
lfd. Nummer:	347	Fläche: in m ²	4277	Länge in m:	516
Bestandestyp:	0104 Laubwald/Laubholzforst				
Charakteristik:	Bearbeiter: Thomas Anzböck				
lfd. Nummer:	348	Fläche: in m ²	5650	Länge in m:	490
Bestandestyp:	0204 Streuobstbestand (Streuobstwiese/-weide, Obstbaumreihen)				
Charakteristik:	Bearbeiter: Thomas Anzböck				
lfd. Nummer:	349	Fläche: in m ²	2003	Länge in m:	277
Bestandestyp:	0202 Uferbegleitgehölz				
Charakteristik:	Schwarzerle, Hybridpappel, Feldulme, Krautschicht: Mädesüß und andere Hochstauden, Weiden, Eiche.				
	Bearbeiter: Thomas Anzböck				

lfd. Nummer:	350	Fläche: in m ²	1370	Länge in m:	207
Bestandestyp:	0204 Streuobstbestand (Streuobstwiese/-weide, Obstbaumreihen)				
Charakteristik:	Bearbeiter: Thomas Anzböck				
lfd. Nummer:	351	Fläche: in m ²	643	Länge in m:	107
Bestandestyp:	0204 Streuobstbestand (Streuobstwiese/-weide, Obstbaumreihen)				
Charakteristik:	Bearbeiter: Thomas Anzböck				
lfd. Nummer:	352	Fläche: in m ²	2122	Länge in m:	319
Bestandestyp:	0204 Streuobstbestand (Streuobstwiese/-weide, Obstbaumreihen)				
Charakteristik:	Bearbeiter: Thomas Anzböck				
lfd. Nummer:	353	Fläche: in m ²	1784	Länge in m:	168
Bestandestyp:	0204 Streuobstbestand (Streuobstwiese/-weide, Obstbaumreihen)				
Charakteristik:	Bearbeiter: Thomas Anzböck				
lfd. Nummer:	354	Fläche: in m ²	2135	Länge in m:	238
Bestandestyp:	0204 Streuobstbestand (Streuobstwiese/-weide, Obstbaumreihen)				
Charakteristik:	Bearbeiter: Thomas Anzböck				
lfd. Nummer:	355	Fläche: in m ²	2251	Länge in m:	196
Bestandestyp:	0204 Streuobstbestand (Streuobstwiese/-weide, Obstbaumreihen)				
Charakteristik:	Bearbeiter: Thomas Anzböck				
lfd. Nummer:	356	Fläche: in m ²	993	Länge in m:	206
Bestandestyp:	0204 Streuobstbestand (Streuobstwiese/-weide, Obstbaumreihen)				
Charakteristik:	Bearbeiter: Thomas Anzböck				
lfd. Nummer:	357	Fläche: in m ²	340	Länge in m:	75
Bestandestyp:	0204 Streuobstbestand (Streuobstwiese/-weide, Obstbaumreihen)				
Charakteristik:	Bearbeiter: Thomas Anzböck				
lfd. Nummer:	358	Fläche: in m ²	475	Länge in m:	125
Bestandestyp:	0204 Streuobstbestand (Streuobstwiese/-weide, Obstbaumreihen)				
Charakteristik:	Bearbeiter: Thomas Anzböck				
lfd. Nummer:	359	Fläche: in m ²	205	Länge in m:	41
Bestandestyp:	0204 Streuobstbestand (Streuobstwiese/-weide, Obstbaumreihen)				
Charakteristik:	Bearbeiter: Thomas Anzböck				
lfd. Nummer:	360	Fläche: in m ²	305	Länge in m:	61
Bestandestyp:	0204 Streuobstbestand (Streuobstwiese/-weide, Obstbaumreihen)				
Charakteristik:	Bearbeiter: Thomas Anzböck				
lfd. Nummer:	361	Fläche: in m ²	235	Länge in m:	47
Bestandestyp:	0204 Streuobstbestand (Streuobstwiese/-weide, Obstbaumreihen)				
Charakteristik:	Bearbeiter: Thomas Anzböck				

lfd. Nummer:	362	Fläche: in m ²	460	Länge in m:	92
Bestandestyp:	0204 Streuobstbestand (Streuobstwiese/-weide, Obstbaumreihen)				
Charakteristik:	Bearbeiter: Thomas Anzböck				
lfd. Nummer:	363	Fläche: in m ²	535	Länge in m:	107
Bestandestyp:	0204 Streuobstbestand (Streuobstwiese/-weide, Obstbaumreihen)				
Charakteristik:	Bearbeiter: Thomas Anzböck				
lfd. Nummer:	364	Fläche: in m ²	391	Länge in m:	109
Bestandestyp:	0204 Streuobstbestand (Streuobstwiese/-weide, Obstbaumreihen)				
Charakteristik:	Bearbeiter: Thomas Anzböck				
lfd. Nummer:	365	Fläche: in m ²	2603	Länge in m:	397
Bestandestyp:	0104 Laubwald/Laubholzforst				
Charakteristik:	Bearbeiter: Thomas Anzböck				
lfd. Nummer:	366	Fläche: in m ²	2396	Länge in m:	212
Bestandestyp:	0204 Streuobstbestand (Streuobstwiese/-weide, Obstbaumreihen)				
Charakteristik:	Bearbeiter: Thomas Anzböck				
lfd. Nummer:	367	Fläche: in m ²	1360	Länge in m:	190
Bestandestyp:	0204 Streuobstbestand (Streuobstwiese/-weide, Obstbaumreihen)				
Charakteristik:	Bearbeiter: Thomas Anzböck				
lfd. Nummer:	368	Fläche: in m ²	739	Länge in m:	110
Bestandestyp:	0204 Streuobstbestand (Streuobstwiese/-weide, Obstbaumreihen)				
Charakteristik:	Bearbeiter: Thomas Anzböck				
lfd. Nummer:	369	Fläche: in m ²	221	Länge in m:	59
Bestandestyp:	0204 Streuobstbestand (Streuobstwiese/-weide, Obstbaumreihen)				
Charakteristik:	Bearbeiter: Thomas Anzböck				
lfd. Nummer:	370	Fläche: in m ²	348	Länge in m:	75
Bestandestyp:	0204 Streuobstbestand (Streuobstwiese/-weide, Obstbaumreihen)				
Charakteristik:	Bearbeiter: Thomas Anzböck				
lfd. Nummer:	371	Fläche: in m ²	1852	Länge in m:	191
Bestandestyp:	0102 Nadelwald/Nadelholzforst				
Charakteristik:	Bearbeiter: Thomas Anzböck				
lfd. Nummer:	372	Fläche: in m ²	249321	Länge in m:	3397
Bestandestyp:	0103 Laub-Nadel-Mischwald/Laub-Nadelholz-Mischforst				
Charakteristik:	Bearbeiter: Thomas Anzböck				
lfd. Nummer:	373	Fläche: in m ²	505	Länge in m:	101
Bestandestyp:	0204 Streuobstbestand (Streuobstwiese/-weide, Obstbaumreihen)				
Charakteristik:	Bearbeiter: Thomas Anzböck				

lfd. Nummer:	374	Fläche: in m ²	469	Länge in m:	67
Bestandestyp:	0104 Laubwald/Laubholzforst				
Charakteristik:					
	Bearbeiter: Thomas Anzböck				
lfd. Nummer:	375	Fläche: in m ²	22627	Länge in m:	823
Bestandestyp:	0102 Nadelwald/Nadelholzforst				
Charakteristik:					
	Bearbeiter: Thomas Anzböck				
lfd. Nummer:	376	Fläche: in m ²	475	Länge in m:	95
Bestandestyp:	0204 Streuobstbestand (Streuobstwiese/-weide, Obstbaumreihen)				
Charakteristik:					
	Bearbeiter: Thomas Anzböck				
lfd. Nummer:	377	Fläche: in m ²	352535	Länge in m:	3141
Bestandestyp:	0103 Laub-Nadel-Mischwald/Laub-Nadelholz-Mischforst				
Charakteristik:					
	Bearbeiter: Thomas Anzböck				
lfd. Nummer:	378	Fläche: in m ²	1771	Länge in m:	276
Bestandestyp:	0204 Streuobstbestand (Streuobstwiese/-weide, Obstbaumreihen)				
Charakteristik:					
	Bearbeiter: Thomas Anzböck				
lfd. Nummer:	379	Fläche: in m ²	1904	Länge in m:	163
Bestandestyp:	0204 Streuobstbestand (Streuobstwiese/-weide, Obstbaumreihen)				
Charakteristik:					
	Bearbeiter: Thomas Anzböck				
lfd. Nummer:	380	Fläche: in m ²	1006	Länge in m:	121
Bestandestyp:	0204 Streuobstbestand (Streuobstwiese/-weide, Obstbaumreihen)				
Charakteristik:					
	Bearbeiter: Thomas Anzböck				
lfd. Nummer:	381	Fläche: in m ²	1510	Länge in m:	167
Bestandestyp:	0204 Streuobstbestand (Streuobstwiese/-weide, Obstbaumreihen)				
Charakteristik:					
	Bearbeiter: Thomas Anzböck				
lfd. Nummer:	382	Fläche: in m ²	2409	Länge in m:	212
Bestandestyp:	0204 Streuobstbestand (Streuobstwiese/-weide, Obstbaumreihen)				
Charakteristik:					
	Bearbeiter: Thomas Anzböck				
lfd. Nummer:	383	Fläche: in m ²	292	Länge in m:	73
Bestandestyp:	0204 Streuobstbestand (Streuobstwiese/-weide, Obstbaumreihen)				
Charakteristik:					
	Bearbeiter: Thomas Anzböck				
lfd. Nummer:	384	Fläche: in m ²	188	Länge in m:	47
Bestandestyp:	0204 Streuobstbestand (Streuobstwiese/-weide, Obstbaumreihen)				
Charakteristik:					
	Bearbeiter: Thomas Anzböck				
lfd. Nummer:	385	Fläche: in m ²	2156	Länge in m:	295
Bestandestyp:	0204 Streuobstbestand (Streuobstwiese/-weide, Obstbaumreihen)				
Charakteristik:					
	Bearbeiter: Thomas Anzböck				

lfd. Nummer:	386	Fläche: in m ²	3762	Länge in m:	480
Bestandestyp:	0204 Streuobstbestand (Streuobstwiese/-weide, Obstbaumreihen)				
Charakteristik:	Bearbeiter: Thomas Anzböck				
lfd. Nummer:	387	Fläche: in m ²	3567	Länge in m:	281
Bestandestyp:	0204 Streuobstbestand (Streuobstwiese/-weide, Obstbaumreihen)				
Charakteristik:	Bearbeiter: Thomas Anzböck				
lfd. Nummer:	388	Fläche: in m ²	328	Länge in m:	75
Bestandestyp:	0204 Streuobstbestand (Streuobstwiese/-weide, Obstbaumreihen)				
Charakteristik:	Bearbeiter: Thomas Anzböck				
lfd. Nummer:	389	Fläche: in m ²	7470	Länge in m:	395
Bestandestyp:	0103 Laub-Nadel-Mischwald/Laub-Nadelholz-Mischforst				
Charakteristik:	Bearbeiter: Thomas Anzböck				
lfd. Nummer:	390	Fläche: in m ²	71436	Länge in m:	1277
Bestandestyp:	0103 Laub-Nadel-Mischwald/Laub-Nadelholz-Mischforst				
Charakteristik:	Bearbeiter: Thomas Anzböck				
lfd. Nummer:	391	Fläche: in m ²	83479	Länge in m:	2037
Bestandestyp:	0103 Laub-Nadel-Mischwald/Laub-Nadelholz-Mischforst				
Charakteristik:	Bearbeiter: Thomas Anzböck				
lfd. Nummer:	392	Fläche: in m ²	1677	Länge in m:	220
Bestandestyp:	0204 Streuobstbestand (Streuobstwiese/-weide, Obstbaumreihen)				
Charakteristik:	Bearbeiter: Thomas Anzböck				
lfd. Nummer:	393	Fläche: in m ²	315	Länge in m:	77
Bestandestyp:	0103 Laub-Nadel-Mischwald/Laub-Nadelholz-Mischforst				
Charakteristik:	Bearbeiter: Thomas Anzböck				
lfd. Nummer:	394	Fläche: in m ²	2811	Länge in m:	356
Bestandestyp:	0204 Streuobstbestand (Streuobstwiese/-weide, Obstbaumreihen)				
Charakteristik:	Bearbeiter: Thomas Anzböck				
lfd. Nummer:	395	Fläche: in m ²	4987	Länge in m:	484
Bestandestyp:	0204 Streuobstbestand (Streuobstwiese/-weide, Obstbaumreihen)				
Charakteristik:	Bearbeiter: Thomas Anzböck				
lfd. Nummer:	396	Fläche: in m ²	1155	Länge in m:	289
Bestandestyp:	0204 Streuobstbestand (Streuobstwiese/-weide, Obstbaumreihen)				
Charakteristik:	Bearbeiter: Thomas Anzböck				
lfd. Nummer:	397	Fläche: in m ²	968	Länge in m:	242
Bestandestyp:	0204 Streuobstbestand (Streuobstwiese/-weide, Obstbaumreihen)				
Charakteristik:	Bearbeiter: Thomas Anzböck				

lfd. Nummer:	398	Fläche: in m ²	700	Länge in m:	175
Bestandestyp:	0204 Streuobstbestand (Streuobstwiese/-weide, Obstbaumreihen)				
Charakteristik:	Bearbeiter: Thomas Anzböck				
lfd. Nummer:	399	Fläche: in m ²	370	Länge in m:	130
Bestandestyp:	0204 Streuobstbestand (Streuobstwiese/-weide, Obstbaumreihen)				
Charakteristik:	Bearbeiter: Thomas Anzböck				
lfd. Nummer:	400	Fläche: in m ²	105	Länge in m:	21
Bestandestyp:	0204 Streuobstbestand (Streuobstwiese/-weide, Obstbaumreihen)				
Charakteristik:	Bearbeiter: Thomas Anzböck				
lfd. Nummer:	401	Fläche: in m ²	863	Länge in m:	161
Bestandestyp:	0204 Streuobstbestand (Streuobstwiese/-weide, Obstbaumreihen)				
Charakteristik:	Bearbeiter: Thomas Anzböck				
lfd. Nummer:	402	Fläche: in m ²	1334	Länge in m:	198
Bestandestyp:	0205 Obstplantage				
Charakteristik:	Bearbeiter: Thomas Anzböck				
lfd. Nummer:	403	Fläche: in m ²	567	Länge in m:	96
Bestandestyp:	0204 Streuobstbestand (Streuobstwiese/-weide, Obstbaumreihen)				
Charakteristik:	Bearbeiter: Thomas Anzböck				
lfd. Nummer:	404	Fläche: in m ²	1233	Länge in m:	165
Bestandestyp:	0204 Streuobstbestand (Streuobstwiese/-weide, Obstbaumreihen)				
Charakteristik:	Bearbeiter: Thomas Anzböck				
lfd. Nummer:	405	Fläche: in m ²	1608	Länge in m:	189
Bestandestyp:	0204 Streuobstbestand (Streuobstwiese/-weide, Obstbaumreihen)				
Charakteristik:	Bearbeiter: Thomas Anzböck				
lfd. Nummer:	406	Fläche: in m ²	150	Länge in m:	50
Bestandestyp:	0204 Streuobstbestand (Streuobstwiese/-weide, Obstbaumreihen)				
Charakteristik:	Bearbeiter: Thomas Anzböck				
lfd. Nummer:	407	Fläche: in m ²	1192	Länge in m:	159
Bestandestyp:	0204 Streuobstbestand (Streuobstwiese/-weide, Obstbaumreihen)				
Charakteristik:	Bearbeiter: Thomas Anzböck				
lfd. Nummer:	408	Fläche: in m ²	337	Länge in m:	78
Bestandestyp:	0204 Streuobstbestand (Streuobstwiese/-weide, Obstbaumreihen)				
Charakteristik:	Bearbeiter: Thomas Anzböck				
lfd. Nummer:	409	Fläche: in m ²	2316	Länge in m:	333
Bestandestyp:	0204 Streuobstbestand (Streuobstwiese/-weide, Obstbaumreihen)				
Charakteristik:	Bearbeiter: Thomas Anzböck				

lfd. Nummer:	410	Fläche: in m ²	906	Länge in m:	149
Bestandestyp:	0204 Streuobstbestand (Streuobstwiese/-weide, Obstbaumreihen)				
Charakteristik:	Bearbeiter: Thomas Anzböck				
lfd. Nummer:	411	Fläche: in m ²	1075	Länge in m:	182
Bestandestyp:	0204 Streuobstbestand (Streuobstwiese/-weide, Obstbaumreihen)				
Charakteristik:	Bearbeiter: Thomas Anzböck				
lfd. Nummer:	412	Fläche: in m ²	250	Länge in m:	50
Bestandestyp:	0204 Streuobstbestand (Streuobstwiese/-weide, Obstbaumreihen)				
Charakteristik:	Bearbeiter: Thomas Anzböck				
lfd. Nummer:	413	Fläche: in m ²	2836	Länge in m:	359
Bestandestyp:	0204 Streuobstbestand (Streuobstwiese/-weide, Obstbaumreihen)				
Charakteristik:	Bearbeiter: Thomas Anzböck				
lfd. Nummer:	414	Fläche: in m ²	448	Länge in m:	90
Bestandestyp:	0204 Streuobstbestand (Streuobstwiese/-weide, Obstbaumreihen)				
Charakteristik:	Bearbeiter: Thomas Anzböck				
lfd. Nummer:	415	Fläche: in m ²	261	Länge in m:	75
Bestandestyp:	0204 Streuobstbestand (Streuobstwiese/-weide, Obstbaumreihen)				
Charakteristik:	Bearbeiter: Thomas Anzböck				
lfd. Nummer:	416	Fläche: in m ²	277	Länge in m:	70
Bestandestyp:	0204 Streuobstbestand (Streuobstwiese/-weide, Obstbaumreihen)				
Charakteristik:	Bearbeiter: Thomas Anzböck				
lfd. Nummer:	417	Fläche: in m ²	984659	Länge in m:	10103
Bestandestyp:	0103 Laub-Nadel-Mischwald/Laub-Nadelholz-Mischforst				
Charakteristik:	Bearbeiter: Thomas Anzböck				
lfd. Nummer:	418	Fläche: in m ²	1507	Länge in m:	192
Bestandestyp:	0204 Streuobstbestand (Streuobstwiese/-weide, Obstbaumreihen)				
Charakteristik:	Bearbeiter: Thomas Anzböck				
lfd. Nummer:	419	Fläche: in m ²	2076	Länge in m:	186
Bestandestyp:	0204 Streuobstbestand (Streuobstwiese/-weide, Obstbaumreihen)				
Charakteristik:	Bearbeiter: Thomas Anzböck				
lfd. Nummer:	420	Fläche: in m ²	594	Länge in m:	116
Bestandestyp:	0204 Streuobstbestand (Streuobstwiese/-weide, Obstbaumreihen)				
Charakteristik:	Bearbeiter: Thomas Anzböck				
lfd. Nummer:	421	Fläche: in m ²	388	Länge in m:	80
Bestandestyp:	0204 Streuobstbestand (Streuobstwiese/-weide, Obstbaumreihen)				
Charakteristik:	Bearbeiter: Thomas Anzböck				

lfd. Nummer:	422	Fläche: in m ²	496	Länge in m:	97
Bestandestyp:	0204 Streuobstbestand (Streuobstwiese/-weide, Obstbaumreihen)				
Charakteristik:	Bearbeiter: Thomas Anzböck				
lfd. Nummer:	423	Fläche: in m ²	1308	Länge in m:	169
Bestandestyp:	0204 Streuobstbestand (Streuobstwiese/-weide, Obstbaumreihen)				
Charakteristik:	Bearbeiter: Thomas Anzböck				
lfd. Nummer:	424	Fläche: in m ²	1211	Länge in m:	178
Bestandestyp:	0204 Streuobstbestand (Streuobstwiese/-weide, Obstbaumreihen)				
Charakteristik:	Bearbeiter: Thomas Anzböck				
lfd. Nummer:	425	Fläche: in m ²	390	Länge in m:	78
Bestandestyp:	0204 Streuobstbestand (Streuobstwiese/-weide, Obstbaumreihen)				
Charakteristik:	Bearbeiter: Thomas Anzböck				
lfd. Nummer:	426	Fläche: in m ²	744	Länge in m:	183
Bestandestyp:	0307 Feuchtes und nasses Extensivgrünland				
Charakteristik:	Streuwiese Bearbeiter: Thomas Anzböck				
lfd. Nummer:	427	Fläche: in m ²	543793	Länge in m:	4407
Bestandestyp:	0103 Laub-Nadel-Mischwald/Laub-Nadelholz-Mischforst				
Charakteristik:	Bearbeiter: Thomas Anzböck				
lfd. Nummer:	428	Fläche: in m ²	1001	Länge in m:	155
Bestandestyp:	0104 Laubwald/Laubholzforst				
Charakteristik:	Bearbeiter: Thomas Anzböck				
lfd. Nummer:	429	Fläche: in m ²	116	Länge in m:	76
Bestandestyp:	0103 Laub-Nadel-Mischwald/Laub-Nadelholz-Mischforst				
Charakteristik:	Bearbeiter: Thomas Anzböck				
lfd. Nummer:	430	Fläche: in m ²	851	Länge in m:	127
Bestandestyp:	0204 Streuobstbestand (Streuobstwiese/-weide, Obstbaumreihen)				
Charakteristik:	Bearbeiter: Thomas Anzböck				
lfd. Nummer:	431	Fläche: in m ²	269	Länge in m:	82
Bestandestyp:	0204 Streuobstbestand (Streuobstwiese/-weide, Obstbaumreihen)				
Charakteristik:	Bearbeiter: Thomas Anzböck				
lfd. Nummer:	432	Fläche: in m ²	798	Länge in m:	129
Bestandestyp:	0204 Streuobstbestand (Streuobstwiese/-weide, Obstbaumreihen)				
Charakteristik:	Bearbeiter: Thomas Anzböck				
lfd. Nummer:	433	Fläche: in m ²	136233	Länge in m:	2713
Bestandestyp:	0103 Laub-Nadel-Mischwald/Laub-Nadelholz-Mischforst				
Charakteristik:	Bearbeiter: Thomas Anzböck				

lfd. Nummer:	434	Fläche: in m ²	7693	Länge in m:	398
Bestandestyp:	0602 Abbaulflächen geogener Rohstoffe mit aktueller betrieblicher Nutzung				
Charakteristik:					
	Bearbeiter: Thomas Anzböck				
lfd. Nummer:	435	Fläche: in m ²	803	Länge in m:	111
Bestandestyp:	0204 Streuobstbestand (Streuobstwiese/-weide, Obstbaumreihen)				
Charakteristik:					
	Bearbeiter: Thomas Anzböck				
lfd. Nummer:	436	Fläche: in m ²	813	Länge in m:	177
Bestandestyp:	0204 Streuobstbestand (Streuobstwiese/-weide, Obstbaumreihen)				
Charakteristik:					
	Bearbeiter: Thomas Anzböck				
lfd. Nummer:	437	Fläche: in m ²	668	Länge in m:	109
Bestandestyp:	0204 Streuobstbestand (Streuobstwiese/-weide, Obstbaumreihen)				
Charakteristik:					
	Bearbeiter: Thomas Anzböck				
lfd. Nummer:	438	Fläche: in m ²	876	Länge in m:	123
Bestandestyp:	0204 Streuobstbestand (Streuobstwiese/-weide, Obstbaumreihen)				
Charakteristik:					
	Bearbeiter: Thomas Anzböck				
lfd. Nummer:	439	Fläche: in m ²	2676	Länge in m:	230
Bestandestyp:	0204 Streuobstbestand (Streuobstwiese/-weide, Obstbaumreihen)				
Charakteristik:					
	Bearbeiter: Thomas Anzböck				
lfd. Nummer:	440	Fläche: in m ²	2528	Länge in m:	188
Bestandestyp:	0202 Uferbegleitgehölz				
Charakteristik:	Schwarzerlenreihe entlang eines Wassergrabens die im SSO-Bereich dichter ist; im NNW-Bereich lockerer, dazwischen Mädesüß, Blutweiderich, Rohrglanzgras, Esche.				
	Bearbeiter: Thomas Anzböck				
lfd. Nummer:	441	Fläche: in m ²	495	Länge in m:	89
Bestandestyp:	0204 Streuobstbestand (Streuobstwiese/-weide, Obstbaumreihen)				
Charakteristik:					
	Bearbeiter: Thomas Anzböck				
lfd. Nummer:	442	Fläche: in m ²	3085	Länge in m:	329
Bestandestyp:	0204 Streuobstbestand (Streuobstwiese/-weide, Obstbaumreihen)				
Charakteristik:					
	Bearbeiter: Thomas Anzböck				
lfd. Nummer:	443	Fläche: in m ²	2856	Länge in m:	210
Bestandestyp:	0204 Streuobstbestand (Streuobstwiese/-weide, Obstbaumreihen)				
Charakteristik:					
	Bearbeiter: Thomas Anzböck				
lfd. Nummer:	444	Fläche: in m ²	1339	Länge in m:	137
Bestandestyp:	0204 Streuobstbestand (Streuobstwiese/-weide, Obstbaumreihen)				
Charakteristik:					
	Bearbeiter: Thomas Anzböck				
lfd. Nummer:	445	Fläche: in m ²	1519	Länge in m:	194
Bestandestyp:	0204 Streuobstbestand (Streuobstwiese/-weide, Obstbaumreihen)				
Charakteristik:					
	Bearbeiter: Thomas Anzböck				

lfd. Nummer:	446	Fläche: in m ²	3895	Länge in m:	362
Bestandestyp:	0204 Streuobstbestand (Streuobstwiese/-weide, Obstbaumreihen)				
Charakteristik:	Bearbeiter: Thomas Anzböck				
lfd. Nummer:	447	Fläche: in m ²	3181	Länge in m:	350
Bestandestyp:	0204 Streuobstbestand (Streuobstwiese/-weide, Obstbaumreihen)				
Charakteristik:	Bearbeiter: Thomas Anzböck				
lfd. Nummer:	448	Fläche: in m ²	1403	Länge in m:	163
Bestandestyp:	0104 Laubwald/Laubholzforst				
Charakteristik:	Bearbeiter: Thomas Anzböck				
lfd. Nummer:	449	Fläche: in m ²	25572	Länge in m:	722
Bestandestyp:	0104 Laubwald/Laubholzforst				
Charakteristik:	Bearbeiter: Thomas Anzböck				
lfd. Nummer:	450	Fläche: in m ²	17555	Länge in m:	941
Bestandestyp:	0104 Laubwald/Laubholzforst				
Charakteristik:	Bearbeiter: Thomas Anzböck				
lfd. Nummer:	451	Fläche: in m ²	381	Länge in m:	80
Bestandestyp:	0204 Streuobstbestand (Streuobstwiese/-weide, Obstbaumreihen)				
Charakteristik:	Bearbeiter: Thomas Anzböck				
lfd. Nummer:	452	Fläche: in m ²	845	Länge in m:	169
Bestandestyp:	0204 Streuobstbestand (Streuobstwiese/-weide, Obstbaumreihen)				
Charakteristik:	Bearbeiter: Thomas Anzböck				
lfd. Nummer:	453	Fläche: in m ²	170	Länge in m:	34
Bestandestyp:	0204 Streuobstbestand (Streuobstwiese/-weide, Obstbaumreihen)				
Charakteristik:	Bearbeiter: Thomas Anzböck				
lfd. Nummer:	454	Fläche: in m ²	721	Länge in m:	111
Bestandestyp:	0204 Streuobstbestand (Streuobstwiese/-weide, Obstbaumreihen)				
Charakteristik:	Bearbeiter: Thomas Anzböck				
lfd. Nummer:	455	Fläche: in m ²	3514	Länge in m:	378
Bestandestyp:	0204 Streuobstbestand (Streuobstwiese/-weide, Obstbaumreihen)				
Charakteristik:	Bearbeiter: Thomas Anzböck				
lfd. Nummer:	456	Fläche: in m ²	453	Länge in m:	85
Bestandestyp:	0204 Streuobstbestand (Streuobstwiese/-weide, Obstbaumreihen)				
Charakteristik:	Bearbeiter: Thomas Anzböck				
lfd. Nummer:	457	Fläche: in m ²	4169	Länge in m:	351
Bestandestyp:	0204 Streuobstbestand (Streuobstwiese/-weide, Obstbaumreihen)				
Charakteristik:	Bearbeiter: Thomas Anzböck				

lfd. Nummer:	458	Fläche: in m ²	766	Länge in m:	111
Bestandestyp:	0204 Streuobstbestand (Streuobstwiese/-weide, Obstbaumreihen)				
Charakteristik:	Bearbeiter: Thomas Anzböck				
lfd. Nummer:	459	Fläche: in m ²	323	Länge in m:	70
Bestandestyp:	0204 Streuobstbestand (Streuobstwiese/-weide, Obstbaumreihen)				
Charakteristik:	Bearbeiter: Thomas Anzböck				
lfd. Nummer:	460	Fläche: in m ²	323	Länge in m:	103
Bestandestyp:	0204 Streuobstbestand (Streuobstwiese/-weide, Obstbaumreihen)				
Charakteristik:	Bearbeiter: Thomas Anzböck				
lfd. Nummer:	461	Fläche: in m ²	1092	Länge in m:	162
Bestandestyp:	0204 Streuobstbestand (Streuobstwiese/-weide, Obstbaumreihen)				
Charakteristik:	Bearbeiter: Thomas Anzböck				
lfd. Nummer:	462	Fläche: in m ²	414	Länge in m:	81
Bestandestyp:	0204 Streuobstbestand (Streuobstwiese/-weide, Obstbaumreihen)				
Charakteristik:	Bearbeiter: Thomas Anzböck				
lfd. Nummer:	463	Fläche: in m ²	429	Länge in m:	82
Bestandestyp:	0204 Streuobstbestand (Streuobstwiese/-weide, Obstbaumreihen)				
Charakteristik:	Bearbeiter: Thomas Anzböck				
lfd. Nummer:	464	Fläche: in m ²	335	Länge in m:	67
Bestandestyp:	0204 Streuobstbestand (Streuobstwiese/-weide, Obstbaumreihen)				
Charakteristik:	Bearbeiter: Thomas Anzböck				
lfd. Nummer:	465	Fläche: in m ²	580	Länge in m:	116
Bestandestyp:	0204 Streuobstbestand (Streuobstwiese/-weide, Obstbaumreihen)				
Charakteristik:	Bearbeiter: Thomas Anzböck				
lfd. Nummer:	466	Fläche: in m ²	874	Länge in m:	160
Bestandestyp:	0104 Laubwald/Laubholzforst				
Charakteristik:	Bearbeiter: Thomas Anzböck				
lfd. Nummer:	467	Fläche: in m ²	585	Länge in m:	117
Bestandestyp:	0204 Streuobstbestand (Streuobstwiese/-weide, Obstbaumreihen)				
Charakteristik:	Bearbeiter: Thomas Anzböck				
lfd. Nummer:	468	Fläche: in m ²	595	Länge in m:	119
Bestandestyp:	0204 Streuobstbestand (Streuobstwiese/-weide, Obstbaumreihen)				
Charakteristik:	Bearbeiter: Thomas Anzböck				
lfd. Nummer:	469	Fläche: in m ²	1143	Länge in m:	161
Bestandestyp:	0204 Streuobstbestand (Streuobstwiese/-weide, Obstbaumreihen)				
Charakteristik:	Bearbeiter: Thomas Anzböck				

lfd. Nummer:	470	Fläche: in m ²	1047	Länge in m:	131
Bestandestyp:	0204 Streuobstbestand (Streuobstwiese/-weide, Obstbaumreihen)				
Charakteristik:					
	Bearbeiter: Thomas Anzböck				
lfd. Nummer:	471	Fläche: in m ²	3734	Länge in m:	278
Bestandestyp:	0104 Laubwald/Laubholzforst				
Charakteristik:					
	Bearbeiter: Thomas Anzböck				
lfd. Nummer:	472	Fläche: in m ²	2567	Länge in m:	248
Bestandestyp:	0204 Streuobstbestand (Streuobstwiese/-weide, Obstbaumreihen)				
Charakteristik:					
	Bearbeiter: Thomas Anzböck				
lfd. Nummer:	473	Fläche: in m ²	0	Länge in m:	59
Bestandestyp:	0203 Heckenzug				
Charakteristik:	Gebüschreihe auf Böschung: Zitterpappel, Kiefer, aufkommende Eichen, Gräser, Glockenblume.				
	Bearbeiter: Thomas Anzböck				
lfd. Nummer:	474	Fläche: in m ²	355	Länge in m:	128
Bestandestyp:	0204 Streuobstbestand (Streuobstwiese/-weide, Obstbaumreihen)				
Charakteristik:					
	Bearbeiter: Thomas Anzböck				
lfd. Nummer:	475	Fläche: in m ²	225	Länge in m:	45
Bestandestyp:	0204 Streuobstbestand (Streuobstwiese/-weide, Obstbaumreihen)				
Charakteristik:					
	Bearbeiter: Thomas Anzböck				
lfd. Nummer:	476	Fläche: in m ²	4555044	Länge in m:	21787
Bestandestyp:	0103 Laub-Nadel-Mischwald/Laub-Nadelholz-Mischforst				
Charakteristik:					
	Bearbeiter: Thomas Anzböck				
lfd. Nummer:	477	Fläche: in m ²	3179	Länge in m:	256
Bestandestyp:	0204 Streuobstbestand (Streuobstwiese/-weide, Obstbaumreihen)				
Charakteristik:					
	Bearbeiter: Thomas Anzböck				
lfd. Nummer:	478	Fläche: in m ²	2061	Länge in m:	310
Bestandestyp:	0204 Streuobstbestand (Streuobstwiese/-weide, Obstbaumreihen)				
Charakteristik:					
	Bearbeiter: Thomas Anzböck				
lfd. Nummer:	479	Fläche: in m ²	748	Länge in m:	142
Bestandestyp:	0204 Streuobstbestand (Streuobstwiese/-weide, Obstbaumreihen)				
Charakteristik:					
	Bearbeiter: Thomas Anzböck				
lfd. Nummer:	480	Fläche: in m ²	1109	Länge in m:	147
Bestandestyp:	0204 Streuobstbestand (Streuobstwiese/-weide, Obstbaumreihen)				
Charakteristik:					
	Bearbeiter: Thomas Anzböck				
lfd. Nummer:	481	Fläche: in m ²	1995	Länge in m:	185
Bestandestyp:	0204 Streuobstbestand (Streuobstwiese/-weide, Obstbaumreihen)				
Charakteristik:					
	Bearbeiter: Thomas Anzböck				

lfd. Nummer:	482	Fläche: in m ²	1984	Länge in m:	180
Bestandestyp:	0204 Streuobstbestand (Streuobstwiese/-weide, Obstbaumreihen)				
Charakteristik:	Bearbeiter: Thomas Anzböck				
lfd. Nummer:	483	Fläche: in m ²	287	Länge in m:	78
Bestandestyp:	0204 Streuobstbestand (Streuobstwiese/-weide, Obstbaumreihen)				
Charakteristik:	Bearbeiter: Thomas Anzböck				
lfd. Nummer:	484	Fläche: in m ²	1135	Länge in m:	168
Bestandestyp:	0204 Streuobstbestand (Streuobstwiese/-weide, Obstbaumreihen)				
Charakteristik:	Bearbeiter: Thomas Anzböck				
lfd. Nummer:	485	Fläche: in m ²	68413	Länge in m:	10505
Bestandestyp:	0202 Uferbegleitgehölz				
Charakteristik:	Ufer-Begleitgehölze am Moosbach. Begleitvegetation: Schwarzerle (bis 30 m; 25-30 cm), Eberesche, Farn, hie lockerer Uferbewuchs: Beobachtungspunkt: Moosbach; stark mäandrierend (starke Ausbildung von Prall- und Gleithang, Gleithang schotterig), Ufer unterspült, Böschungsanrisse, Sohle: Schotter, klares Wasser. Siehe EF				
	Bearbeiter: Thomas Anzböck				
lfd. Nummer:	486	Fläche: in m ²	645	Länge in m:	129
Bestandestyp:	0204 Streuobstbestand (Streuobstwiese/-weide, Obstbaumreihen)				
Charakteristik:	Bearbeiter: Thomas Anzböck				
lfd. Nummer:	487	Fläche: in m ²	2092	Länge in m:	202
Bestandestyp:	0204 Streuobstbestand (Streuobstwiese/-weide, Obstbaumreihen)				
Charakteristik:	Bearbeiter: Thomas Anzböck				
lfd. Nummer:	488	Fläche: in m ²	1009	Länge in m:	128
Bestandestyp:	0204 Streuobstbestand (Streuobstwiese/-weide, Obstbaumreihen)				
Charakteristik:	Bearbeiter: Thomas Anzböck				
lfd. Nummer:	489	Fläche: in m ²	410	Länge in m:	76
Bestandestyp:	0201 Kleinstwaldfläche ("Feldgehölz"), Gebüsch oder Baumgruppe unter 1000m²				
Charakteristik:	Bearbeiter: Thomas Anzböck				
lfd. Nummer:	490	Fläche: in m ²	504	Länge in m:	151
Bestandestyp:	0204 Streuobstbestand (Streuobstwiese/-weide, Obstbaumreihen)				
Charakteristik:	Bearbeiter: Thomas Anzböck				
lfd. Nummer:	491	Fläche: in m ²	21049	Länge in m:	1565
Bestandestyp:	0310 Grünland-Sondernutzung				
Charakteristik:	Wildäsungsfläche in DKM als Streuwiese ausgewiesen.				
	Bearbeiter: Thomas Anzböck				
lfd. Nummer:	492	Fläche: in m ²	7011	Länge in m:	456
Bestandestyp:	0310 Grünland-Sondernutzung				
Charakteristik:	Wildäsungsfläche in DKM als Streuwiese ausgewiesen.				
	Bearbeiter: Thomas Anzböck				
lfd. Nummer:	493	Fläche: in m ²	11117	Länge in m:	771
Bestandestyp:	0310 Grünland-Sondernutzung				
Charakteristik:	Wildäsungsfläche in DKM als Streuwiese ausgewiesen.				
	Bearbeiter: Thomas Anzböck				

lfd. Nummer:	494	Fläche: in m ²	6527	Länge in m:	961
Bestandestyp:	0104 Laubwald/Laubholzforst				
Charakteristik:					
	Bearbeiter: Thomas Anzböck				
lfd. Nummer:	495	Fläche: in m ²	586	Länge in m:	91
Bestandestyp:	0204 Streuobstbestand (Streuobstwiese/-weide, Obstbaumreihen)				
Charakteristik:					
	Bearbeiter: Thomas Anzböck				
lfd. Nummer:	496	Fläche: in m ²	1584	Länge in m:	164
Bestandestyp:	0204 Streuobstbestand (Streuobstwiese/-weide, Obstbaumreihen)				
Charakteristik:					
	Bearbeiter: Thomas Anzböck				
lfd. Nummer:	497	Fläche: in m ²	589	Länge in m:	119
Bestandestyp:	0204 Streuobstbestand (Streuobstwiese/-weide, Obstbaumreihen)				
Charakteristik:					
	Bearbeiter: Thomas Anzböck				
lfd. Nummer:	498	Fläche: in m ²	647	Länge in m:	109
Bestandestyp:	0204 Streuobstbestand (Streuobstwiese/-weide, Obstbaumreihen)				
Charakteristik:					
	Bearbeiter: Thomas Anzböck				
lfd. Nummer:	499	Fläche: in m ²	220	Länge in m:	78
Bestandestyp:	0204 Streuobstbestand (Streuobstwiese/-weide, Obstbaumreihen)				
Charakteristik:					
	Bearbeiter: Thomas Anzböck				
lfd. Nummer:	500	Fläche: in m ²	2120	Länge in m:	278
Bestandestyp:	0204 Streuobstbestand (Streuobstwiese/-weide, Obstbaumreihen)				
Charakteristik:					
	Bearbeiter: Thomas Anzböck				
lfd. Nummer:	501	Fläche: in m ²	1749	Länge in m:	295
Bestandestyp:	0305 Sukzessionsfläche auf ehemaligen Abbaufächen geogener Rohstoffe				
Charakteristik:					
	Bearbeiter: Thomas Anzböck				
lfd. Nummer:	502	Fläche: in m ²	442	Länge in m:	95
Bestandestyp:	0401 Stehendes Gewässer				
Charakteristik:					
	Bearbeiter: Thomas Anzböck				
lfd. Nummer:	503	Fläche: in m ²	380	Länge in m:	95
Bestandestyp:	0210 Markante (landschaftsprägende) Geländeböschung				
Charakteristik:	Wiesenböschung stark verkrautet mit Farn, Brombeere, Aufwuchs von Eiche, ein größerer Ahorn (20 m, 15 cm Buche, Fichte, Eiche (8 m, 10 cm)				
	Bearbeiter: Thomas Anzböck				
lfd. Nummer:	504	Fläche: in m ²	1106	Länge in m:	158
Bestandestyp:	0203 Heckenzug				
Charakteristik:	Baumreihe mit Vogelkirsche, Hollunder, Pappel, Schwarzerle, Eberesche, junge Eichen, Birke, Faulbaum, Buc Krautschicht: viel Farn, Brombeere.				
	Bearbeiter: Thomas Anzböck				
lfd. Nummer:	505	Fläche: in m ²	200	Länge in m:	40
Bestandestyp:	0204 Streuobstbestand (Streuobstwiese/-weide, Obstbaumreihen)				
Charakteristik:					
	Bearbeiter: Thomas Anzböck				

lfd. Nummer:	506	Fläche: in m ²	980	Länge in m:	196
Bestandestyp:	0204 Streuobstbestand (Streuobstwiese/-weide, Obstbaumreihen)				
Charakteristik:					
	Bearbeiter: Thomas Anzböck				
lfd. Nummer:	507	Fläche: in m ²	1729	Länge in m:	247
Bestandestyp:	0206 Baumreihe, Allee				
Charakteristik:					
	Bearbeiter: Thomas Anzböck				
lfd. Nummer:	508	Fläche: in m ²	1590	Länge in m:	158
Bestandestyp:	0602 Abbauflächen geogener Rohstoffe mit aktueller betrieblicher Nutzung				
Charakteristik:					
	Bearbeiter: Thomas Anzböck				
lfd. Nummer:	509	Fläche: in m ²	224	Länge in m:	56
Bestandestyp:	0203 Heckenzug				
Charakteristik:					
	Bearbeiter: Thomas Anzböck				
lfd. Nummer:	510	Fläche: in m ²	953	Länge in m:	128
Bestandestyp:	0204 Streuobstbestand (Streuobstwiese/-weide, Obstbaumreihen)				
Charakteristik:					
	Bearbeiter: Thomas Anzböck				
lfd. Nummer:	511	Fläche: in m ²	1911	Länge in m:	205
Bestandestyp:	0204 Streuobstbestand (Streuobstwiese/-weide, Obstbaumreihen)				
Charakteristik:					
	Bearbeiter: Thomas Anzböck				
lfd. Nummer:	512	Fläche: in m ²	707	Länge in m:	99
Bestandestyp:	0204 Streuobstbestand (Streuobstwiese/-weide, Obstbaumreihen)				
Charakteristik:					
	Bearbeiter: Thomas Anzböck				
lfd. Nummer:	514	Fläche: in m ²	2917	Länge in m:	259
Bestandestyp:	0401 Stehendes Gewässer				
Charakteristik:	vermutl. Fischteich, Wasser trüb; submerse Vegetation; zwei große Flächen aus Seerosen; N/NO: Blutweiderich Mädesüß; entlang der Straße: Zitterpappel, Weiden, Traubenkirsche; im O: mündt kleines Rinnsal; S: Weiden, Rohrkolben, Blutweiderich, Waldsimse; einzelne Weiden stehen im Wasser. Gesamtzustand naturnah.				
	Bearbeiter: Thomas Anzböck				
lfd. Nummer:	516	Fläche: in m ²	820953	Länge in m:	6349
Bestandestyp:	0103 Laub-Nadel-Mischwald/Laub-Nadelholz-Mischforst				
Charakteristik:					
	Bearbeiter: Thomas Anzböck				
lfd. Nummer:	517	Fläche: in m ²	81750	Länge in m:	1821
Bestandestyp:	0103 Laub-Nadel-Mischwald/Laub-Nadelholz-Mischforst				
Charakteristik:					
	Bearbeiter: Thomas Anzböck				
lfd. Nummer:	518	Fläche: in m ²	3353	Länge in m:	268
Bestandestyp:	0104 Laubwald/Laubholzforst				
Charakteristik:					
	Bearbeiter: Thomas Anzböck				
lfd. Nummer:	519	Fläche: in m ²	1484	Länge in m:	157
Bestandestyp:	0204 Streuobstbestand (Streuobstwiese/-weide, Obstbaumreihen)				
Charakteristik:					
	Bearbeiter: Thomas Anzböck				

lfd. Nummer:	520	Fläche: in m ²	2288	Länge in m:	200
Bestandestyp:	0204 Streuobstbestand (Streuobstwiese/-weide, Obstbaumreihen)				
Charakteristik:	Bearbeiter: Thomas Anzböck				
lfd. Nummer:	521	Fläche: in m ²	572	Länge in m:	143
Bestandestyp:	0204 Streuobstbestand (Streuobstwiese/-weide, Obstbaumreihen)				
Charakteristik:	Bearbeiter: Thomas Anzböck				
lfd. Nummer:	522	Fläche: in m ²	1008	Länge in m:	136
Bestandestyp:	0204 Streuobstbestand (Streuobstwiese/-weide, Obstbaumreihen)				
Charakteristik:	Bearbeiter: Thomas Anzböck				
lfd. Nummer:	523	Fläche: in m ²	307	Länge in m:	68
Bestandestyp:	0204 Streuobstbestand (Streuobstwiese/-weide, Obstbaumreihen)				
Charakteristik:	Bearbeiter: Thomas Anzböck				
lfd. Nummer:	524	Fläche: in m ²	50615	Länge in m:	8291
Bestandestyp:	0202 Uferbegleitgehölz				
Charakteristik:	Ufer-Begleitgehölze am Moosbach. Begleitvegetation: Schwarzerle (bis 30 m; 25-30 cm), Eberesche, Farn, hier lockerer Uferbewuchs.				
	Bearbeiter: Thomas Anzböck				
lfd. Nummer:	525	Fläche: in m ²	423	Länge in m:	78
Bestandestyp:	0204 Streuobstbestand (Streuobstwiese/-weide, Obstbaumreihen)				
Charakteristik:	Bearbeiter: Thomas Anzböck				
lfd. Nummer:	528	Fläche: in m ²	1045	Länge in m:	209
Bestandestyp:	0204 Streuobstbestand (Streuobstwiese/-weide, Obstbaumreihen)				
Charakteristik:	Bearbeiter: Thomas Anzböck				
lfd. Nummer:	529	Fläche: in m ²	3205	Länge in m:	423
Bestandestyp:	0204 Streuobstbestand (Streuobstwiese/-weide, Obstbaumreihen)				
Charakteristik:	Bearbeiter: Thomas Anzböck				
lfd. Nummer:	530	Fläche: in m ²	1268	Länge in m:	207
Bestandestyp:	0204 Streuobstbestand (Streuobstwiese/-weide, Obstbaumreihen)				
Charakteristik:	Bearbeiter: Thomas Anzböck				
lfd. Nummer:	531	Fläche: in m ²	576	Länge in m:	121
Bestandestyp:	0204 Streuobstbestand (Streuobstwiese/-weide, Obstbaumreihen)				
Charakteristik:	Bearbeiter: Thomas Anzböck				
lfd. Nummer:	532	Fläche: in m ²	3810	Länge in m:	403
Bestandestyp:	0204 Streuobstbestand (Streuobstwiese/-weide, Obstbaumreihen)				
Charakteristik:	Bearbeiter: Thomas Anzböck				
lfd. Nummer:	534	Fläche: in m ²	679	Länge in m:	129
Bestandestyp:	0204 Streuobstbestand (Streuobstwiese/-weide, Obstbaumreihen)				
Charakteristik:	Bearbeiter: Thomas Anzböck				

lfd. Nummer:	535	Fläche: in m ²	107228	Länge in m:	1455
Bestandestyp:	0103 Laub-Nadel-Mischwald/Laub-Nadelholz-Mischforst				
Charakteristik:					
	Bearbeiter: Thomas Anzböck				
lfd. Nummer:	536	Fläche: in m ²	111532	Länge in m:	2149
Bestandestyp:	0103 Laub-Nadel-Mischwald/Laub-Nadelholz-Mischforst				
Charakteristik:					
	Bearbeiter: Thomas Anzböck				
lfd. Nummer:	537	Fläche: in m ²	2229	Länge in m:	306
Bestandestyp:	0204 Streuobstbestand (Streuobstwiese/-weide, Obstbaumreihen)				
Charakteristik:					
	Bearbeiter: Thomas Anzböck				
lfd. Nummer:	538	Fläche: in m ²	554	Länge in m:	139
Bestandestyp:	0204 Streuobstbestand (Streuobstwiese/-weide, Obstbaumreihen)				
Charakteristik:					
	Bearbeiter: Thomas Anzböck				
lfd. Nummer:	539	Fläche: in m ²	325	Länge in m:	65
Bestandestyp:	0204 Streuobstbestand (Streuobstwiese/-weide, Obstbaumreihen)				
Charakteristik:					
	Bearbeiter: Thomas Anzböck				
lfd. Nummer:	540	Fläche: in m ²	845	Länge in m:	169
Bestandestyp:	0204 Streuobstbestand (Streuobstwiese/-weide, Obstbaumreihen)				
Charakteristik:					
	Bearbeiter: Thomas Anzböck				
lfd. Nummer:	541	Fläche: in m ²	13399	Länge in m:	630
Bestandestyp:	0104 Laubwald/Laubholzforst				
Charakteristik:					
	Bearbeiter: Thomas Anzböck				
lfd. Nummer:	542	Fläche: in m ²	978432	Länge in m:	11000
Bestandestyp:	0103 Laub-Nadel-Mischwald/Laub-Nadelholz-Mischforst				
Charakteristik:					
	Bearbeiter: Thomas Anzböck				
lfd. Nummer:	543	Fläche: in m ²	32736	Länge in m:	1030
Bestandestyp:	0103 Laub-Nadel-Mischwald/Laub-Nadelholz-Mischforst				
Charakteristik:					
	Bearbeiter: Thomas Anzböck				
lfd. Nummer:	544	Fläche: in m ²	57830	Länge in m:	1451
Bestandestyp:	0103 Laub-Nadel-Mischwald/Laub-Nadelholz-Mischforst				
Charakteristik:					
	Bearbeiter: Thomas Anzböck				
lfd. Nummer:	545	Fläche: in m ²	11683	Länge in m:	752
Bestandestyp:	0104 Laubwald/Laubholzforst				
Charakteristik:					
	Bearbeiter: Thomas Anzböck				
lfd. Nummer:	547	Fläche: in m ²	3340	Länge in m:	251
Bestandestyp:	0204 Streuobstbestand (Streuobstwiese/-weide, Obstbaumreihen)				
Charakteristik:					
	Bearbeiter: Thomas Anzböck				

lfd. Nummer:	548	Fläche: in m ²	1050	Länge in m:	160
Bestandestyp:	0204 Streuobstbestand (Streuobstwiese/-weide, Obstbaumreihen)				
Charakteristik:	Bearbeiter: Thomas Anzböck				
lfd. Nummer:	549	Fläche: in m ²	2300	Länge in m:	220
Bestandestyp:	0204 Streuobstbestand (Streuobstwiese/-weide, Obstbaumreihen)				
Charakteristik:	Bearbeiter: Thomas Anzböck				
lfd. Nummer:	550	Fläche: in m ²	1924	Länge in m:	191
Bestandestyp:	0204 Streuobstbestand (Streuobstwiese/-weide, Obstbaumreihen)				
Charakteristik:	Bearbeiter: Thomas Anzböck				
lfd. Nummer:	551	Fläche: in m ²	2946	Länge in m:	321
Bestandestyp:	0204 Streuobstbestand (Streuobstwiese/-weide, Obstbaumreihen)				
Charakteristik:	Bearbeiter: Thomas Anzböck				
lfd. Nummer:	552	Fläche: in m ²	2525	Länge in m:	341
Bestandestyp:	0204 Streuobstbestand (Streuobstwiese/-weide, Obstbaumreihen)				
Charakteristik:	Bearbeiter: Thomas Anzböck				
lfd. Nummer:	553	Fläche: in m ²	644	Länge in m:	99
Bestandestyp:	0204 Streuobstbestand (Streuobstwiese/-weide, Obstbaumreihen)				
Charakteristik:	Bearbeiter: Thomas Anzböck				
lfd. Nummer:	554	Fläche: in m ²	352	Länge in m:	82
Bestandestyp:	0204 Streuobstbestand (Streuobstwiese/-weide, Obstbaumreihen)				
Charakteristik:	Bearbeiter: Thomas Anzböck				
lfd. Nummer:	555	Fläche: in m ²	555	Länge in m:	111
Bestandestyp:	0204 Streuobstbestand (Streuobstwiese/-weide, Obstbaumreihen)				
Charakteristik:	Bearbeiter: Thomas Anzböck				
lfd. Nummer:	556	Fläche: in m ²	295	Länge in m:	59
Bestandestyp:	0204 Streuobstbestand (Streuobstwiese/-weide, Obstbaumreihen)				
Charakteristik:	Bearbeiter: Thomas Anzböck				
lfd. Nummer:	557	Fläche: in m ²	2432	Länge in m:	314
Bestandestyp:	0204 Streuobstbestand (Streuobstwiese/-weide, Obstbaumreihen)				
Charakteristik:	Bearbeiter: Thomas Anzböck				
lfd. Nummer:	558	Fläche: in m ²	1874	Länge in m:	168
Bestandestyp:	0204 Streuobstbestand (Streuobstwiese/-weide, Obstbaumreihen)				
Charakteristik:	Bearbeiter: Thomas Anzböck				
lfd. Nummer:	559	Fläche: in m ²	318	Länge in m:	106
Bestandestyp:	0203 Heckenzug				
Charakteristik:	Baumreihe mit Birke und Zitterpappel in Abständen von 5-8 M; klein, dünne Stämme.				
	Bearbeiter: Thomas Anzböck				

lfd. Nummer:	560	Fläche: in m ²	262	Länge in m:	64
Bestandestyp:	0201 Kleinstwaldfläche ("Feldgehölz"), Gebüsch oder Baumgruppe unter 1000m²				
Charakteristik:	Baumgruppe mit Zitterpappel, Hasel; angrenzend: Seegraswiese				
	Bearbeiter: Thomas Anzböck				
lfd. Nummer:	561	Fläche: in m ²	116	Länge in m:	48
Bestandestyp:	0401 Stehendes Gewässer				
Charakteristik:	Teich mit steilen Ufern; am Rand Binsen; wenig submerse Vegetation, Wasser klar, Sohle: Schlamm und Kies Ufer: im N: einzelne Fichte. Laut Auskunft des Besitzers: Froschvorkommen, ev. Auch Molche; Seit dem trockenen Sommer 2003 sind keine Fische mehr im Gewässer. Gesamtzustand naturnah.				
	Bearbeiter: Thomas Anzböck				
lfd. Nummer:	562	Fläche: in m ²	98077	Länge in m:	3296
Bestandestyp:	0103 Laub-Nadel-Mischwald/Laub-Nadelholz-Mischforst				
Charakteristik:					
	Bearbeiter: Thomas Anzböck				
lfd. Nummer:	563	Fläche: in m ²	4846	Länge in m:	620
Bestandestyp:	0104 Laubwald/Laubholzforst				
Charakteristik:					
	Bearbeiter: Thomas Anzböck				
lfd. Nummer:	564	Fläche: in m ²	1992	Länge in m:	341
Bestandestyp:	0204 Streuobstbestand (Streuobstwiese/-weide, Obstbaumreihen)				
Charakteristik:					
	Bearbeiter: Thomas Anzböck				
lfd. Nummer:	566	Fläche: in m ²	1590	Länge in m:	346
Bestandestyp:	0204 Streuobstbestand (Streuobstwiese/-weide, Obstbaumreihen)				
Charakteristik:					
	Bearbeiter: Thomas Anzböck				
lfd. Nummer:	567	Fläche: in m ²	1800	Länge in m:	359
Bestandestyp:	0204 Streuobstbestand (Streuobstwiese/-weide, Obstbaumreihen)				
Charakteristik:					
	Bearbeiter: Thomas Anzböck				
lfd. Nummer:	568	Fläche: in m ²	3155	Länge in m:	256
Bestandestyp:	0204 Streuobstbestand (Streuobstwiese/-weide, Obstbaumreihen)				
Charakteristik:					
	Bearbeiter: Thomas Anzböck				
lfd. Nummer:	569	Fläche: in m ²	3884	Länge in m:	387
Bestandestyp:	0204 Streuobstbestand (Streuobstwiese/-weide, Obstbaumreihen)				
Charakteristik:					
	Bearbeiter: Thomas Anzböck				
lfd. Nummer:	570	Fläche: in m ²	3595	Länge in m:	287
Bestandestyp:	0204 Streuobstbestand (Streuobstwiese/-weide, Obstbaumreihen)				
Charakteristik:					
	Bearbeiter: Thomas Anzböck				
lfd. Nummer:	571	Fläche: in m ²	2063	Länge in m:	211
Bestandestyp:	0204 Streuobstbestand (Streuobstwiese/-weide, Obstbaumreihen)				
Charakteristik:					
	Bearbeiter: Thomas Anzböck				
lfd. Nummer:	572	Fläche: in m ²	1748	Länge in m:	221
Bestandestyp:	0204 Streuobstbestand (Streuobstwiese/-weide, Obstbaumreihen)				
Charakteristik:					
	Bearbeiter: Thomas Anzböck				

lfd. Nummer:	573	Fläche: in m ²	3628	Länge in m:	388
Bestandestyp:	0204 Streuobstbestand (Streuobstwiese/-weide, Obstbaumreihen)				
Charakteristik:	Bearbeiter: Thomas Anzböck				
lfd. Nummer:	574	Fläche: in m ²	1280	Länge in m:	195
Bestandestyp:	0204 Streuobstbestand (Streuobstwiese/-weide, Obstbaumreihen)				
Charakteristik:	Bearbeiter: Thomas Anzböck				
lfd. Nummer:	575	Fläche: in m ²	870	Länge in m:	112
Bestandestyp:	0204 Streuobstbestand (Streuobstwiese/-weide, Obstbaumreihen)				
Charakteristik:	Bearbeiter: Thomas Anzböck				
lfd. Nummer:	576	Fläche: in m ²	1074	Länge in m:	215
Bestandestyp:	0204 Streuobstbestand (Streuobstwiese/-weide, Obstbaumreihen)				
Charakteristik:	Bearbeiter: Thomas Anzböck				
lfd. Nummer:	577	Fläche: in m ²	9326578	Länge in m:	31371
Bestandestyp:	0103 Laub-Nadel-Mischwald/Laub-Nadelholz-Mischforst				
Charakteristik:	Bearbeiter: Thomas Anzböck				
lfd. Nummer:	578	Fläche: in m ²	1120	Länge in m:	224
Bestandestyp:	0204 Streuobstbestand (Streuobstwiese/-weide, Obstbaumreihen)				
Charakteristik:	Bearbeiter: Thomas Anzböck				
lfd. Nummer:	580	Fläche: in m ²	184829	Länge in m:	2810
Bestandestyp:	0102 Nadelwald/Nadelholzforst				
Charakteristik:	Bearbeiter: Thomas Anzböck				
lfd. Nummer:	581	Fläche: in m ²	2094	Länge in m:	241
Bestandestyp:	0204 Streuobstbestand (Streuobstwiese/-weide, Obstbaumreihen)				
Charakteristik:	Bearbeiter: Thomas Anzböck				
lfd. Nummer:	582	Fläche: in m ²	3795	Länge in m:	330
Bestandestyp:	0306 Neubewaldung/Aufforstung				
Charakteristik:	Bearbeiter: Thomas Anzböck				
lfd. Nummer:	583	Fläche: in m ²	2759	Länge in m:	228
Bestandestyp:	0204 Streuobstbestand (Streuobstwiese/-weide, Obstbaumreihen)				
Charakteristik:	Bearbeiter: Thomas Anzböck				
lfd. Nummer:	584	Fläche: in m ²	1125	Länge in m:	169
Bestandestyp:	0204 Streuobstbestand (Streuobstwiese/-weide, Obstbaumreihen)				
Charakteristik:	Bearbeiter: Thomas Anzböck				
lfd. Nummer:	585	Fläche: in m ²	1129	Länge in m:	135
Bestandestyp:	0204 Streuobstbestand (Streuobstwiese/-weide, Obstbaumreihen)				
Charakteristik:	Bearbeiter: Thomas Anzböck				

lfd. Nummer:	586	Fläche: in m ²	2052	Länge in m:	233
Bestandestyp:	0204 Streuobstbestand (Streuobstwiese/-weide, Obstbaumreihen)				
Charakteristik:	Bearbeiter: Thomas Anzböck				
lfd. Nummer:	587	Fläche: in m ²	1091	Länge in m:	136
Bestandestyp:	0204 Streuobstbestand (Streuobstwiese/-weide, Obstbaumreihen)				
Charakteristik:	Bearbeiter: Thomas Anzböck				
lfd. Nummer:	588	Fläche: in m ²	635	Länge in m:	127
Bestandestyp:	0204 Streuobstbestand (Streuobstwiese/-weide, Obstbaumreihen)				
Charakteristik:	Bearbeiter: Thomas Anzböck				
lfd. Nummer:	589	Fläche: in m ²	560	Länge in m:	112
Bestandestyp:	0204 Streuobstbestand (Streuobstwiese/-weide, Obstbaumreihen)				
Charakteristik:	Bearbeiter: Thomas Anzböck				
lfd. Nummer:	590	Fläche: in m ²	1135	Länge in m:	227
Bestandestyp:	0204 Streuobstbestand (Streuobstwiese/-weide, Obstbaumreihen)				
Charakteristik:	Bearbeiter: Thomas Anzböck				
lfd. Nummer:	591	Fläche: in m ²	285	Länge in m:	57
Bestandestyp:	0204 Streuobstbestand (Streuobstwiese/-weide, Obstbaumreihen)				
Charakteristik:	Bearbeiter: Thomas Anzböck				
lfd. Nummer:	592	Fläche: in m ²	1479	Länge in m:	168
Bestandestyp:	0204 Streuobstbestand (Streuobstwiese/-weide, Obstbaumreihen)				
Charakteristik:	Bearbeiter: Thomas Anzböck				
lfd. Nummer:	593	Fläche: in m ²	806	Länge in m:	128
Bestandestyp:	0204 Streuobstbestand (Streuobstwiese/-weide, Obstbaumreihen)				
Charakteristik:	Bearbeiter: Thomas Anzböck				

ZOBODAT - www.zobodat.at

Zoologisch-Botanische Datenbank/Zoological-Botanical Database

Digitale Literatur/Digital Literature

Zeitschrift/Journal: [Gutachten Naturschutzabteilung Oberösterreich](#)

Jahr/Year: 2006

Band/Volume: [0420](#)

Autor(en)/Author(s): diverse

Artikel/Article: [Naturraumkartierung Oberösterreich. Landschaftserhebung Gemeinde Maria Schmolln. Endbericht. 1-82](#)