



LAND

OBERÖSTERREICH

Naturraumkartierung Oberösterreich

Landschaftserhebung
Gemeinde Ottnang am Hausruck



natur:raum
Naturraumkartierung Oberösterreich

Endbericht



Land Oberösterreich

NATUR

Naturraumkartierung Oberösterreich

Landschaftserhebung
Gemeinde Ottnang am Hausruck

Endbericht

Kirchdorf an der Krems, 2007

Projektleitung Naturraumkartierung Oberösterreich:

Mag. Günter Dorninger

Projektbetreuung Landschaftserhebungen:

Mag. Günter Dorninger

EDV/GIS-Betreuung

Mag. Günter Dorninger

Auftragnehmer:

LAND IN SICHT

DI Thomas Proksch, Büro für Landschaftsplanung

Engelsbergg. 4/4

1030 Wien

Bearbeiter:

DI Petra Cermak, DI Alexandra Treidl

im Auftrag des Landes Oberösterreich,
Naturschutzabteilung – Naturraumkartierung OÖ

Fotos der Titelseite:

Panoramafoto auf das westliche Gemeindegebiet von Ott nang am Hausruck

Fotonachweis:

alle Fotos Land in Sicht

Redaktion:

AG Naturraumkartierung

Impressum:

Medieninhaber: Land Oberösterreich

Herausgeber:

Amt der O.ö. Landesregierung

Naturschutzabteilung – Naturraumkartierung Oberösterreich

4560 Kirchdorf an der Krems

Tel.: +43 7582 685 533

Fax: +43 7582 685 399

E-Mail: biokart.post@ooe.gv.at

Graphische Gestaltung: Mag. Günter Dorninger

Herstellung: Eigenvervielfältigung

Kirchdorf a. d. Krems, Juni 2007

© Alle Rechte, insbesondere das Recht der Vervielfältigung,
Verbreitung oder Verwertung bleiben dem Land
Oberösterreich vorbehalten

Inhaltsverzeichnis

1	VORBEMERKUNGEN	4
1.1	Allgemeines	4
1.2	Beschreibung des Bearbeitungsgebietes	4
1.2.1	Lage	4
1.2.2	Bevölkerung, Siedlung, Wirtschaft und Verkehr	5
1.2.3	Landschaftsgenese und Naturraum	6
1.2.4	Geologie, Boden	6
1.2.5	Klima	7
1.2.6	Potenziell natürliche und aktuelle Vegetation	7
2	BESCHREIBUNG DER EINZELNEN TEILGEBIETE	9
2.1	Teilgebiet 1: Tallandschaft der Otttnanger Redl	12
2.2	Teilgebiet 2: Waldgebiete des Hausruck	13
2.3	Teilgebiet 3: Tallandschaft des Englfinger Baches	14
2.4	Teilgebiet 4: flachwellige, grünland- und ackerbaudominierte Hügellandschaft	15
3	ZUSAMMENFASSENDE BESCHREIBUNG	16
3.1	Ergebnisse der Landschaftserhebung	16
3.2	Naturschutzfachlich wertvolle Bereiche	17
3.3	Defizite und Ansatzpunkte für naturschutzfachliche Aufwertung	18
4	VERWENDETE LITERATUR UND QUELLENVERZEICHNIS	19
4.1	Datengrundlagen	19
4.2	Literaturverzeichnis	19
4.3	Sonstige Quellen, Links	20

Abbildungsverzeichnis

Abb. 1: Übersicht über das Erhebungsgebiet und die Abgrenzung der Teilgebiete, Grundlage: ÖK50	10
Abb. 2: Übersicht über das Erhebungsgebiet und die Abgrenzung der Teilgebiete, Grundlage: Orthophoto	11
Abb. 3: Darstellung der prozentuellen Verteilung der Flächen	17

Tabellenverzeichnis

Tab. 1: Flächenaufteilung der Gemeinde, Statistik Austria 2005	5
Tab. 2: Flächengröße und prozentuelle Flächenverteilung der erhobenen Bestandestypen bzw. der nicht erhobenen Flächen und des Baulandes in Relation zur gesamten Gemeindefläche	16
Tab. 3: Darstellung der Flächengröße der erhobenen Bestandestypen und der Relation zum gesamten Gemeindegebiet	17

Anhang 1: Fotodokumentation

Anhang 2: Beschreibung der Einzelflächen

Anhang 3: Karten (1:5.000 / Großwaldflächen 1:10.000)

1 Vorbemerkungen

1.1 Allgemeines

Das Büro Land in Sicht wurde im Rahmen der Naturraumkartierung Oberösterreich vom Amt der oberösterreichischen Landesregierung, Naturschutzabteilung-Naturraumkartierung Oberösterreich mit der Landschaftserhebung für die Gemeinde Ottngang am Hausruck beauftragt. Der Bearbeitungszeitraum erstreckte sich von August 2006 bis Mai 2007, wobei die Befahrung und die punktuelle Begehung der Gemeinde im Spätsommer 2006 durchgeführt wurde.

Die Landschaftserhebung dient der überblickshaften Darstellung von landschaftlich und naturräumlich relevanten Strukturelementen und Biotopflächen. Die Ergebnisse stellen die Grundlage für die Erarbeitung des Landschaftsleitbildes OÖ sowie für gutachterliche und planende Tätigkeiten dar.

Die Strukturelemente und Biotope wurden auf Grundlage einer Luftbilddauswertung ausgeschieden. Eine Übersicht über die Strukturen und den Gesamteindruck der Gemeinde wurde bei einer Befahrung im Spätsommer 2006 gewonnen. Begehungen, die der Charakterisierung herausragender Bestandstypen dienten, fanden auf ausgewählten Flächen und Strukturen wie z.B.: der Gewässer statt. Darüber hinaus wurde Literatur wie die geologische Karte und die NALA – Berichte verwendet sowie die Gemeindedaten über Internet abgefragt.

Der Zeitpunkt der Befliegung des Gebietes zur Erstellung der Orthofotos war im Juni 2001, wodurch sich punktuell Abweichungen zwischen Luftbild und Kartierung ergeben haben.

1.2 Beschreibung des Bearbeitungsgebietes

1.2.1 Lage

Die Gemeinde Ottngang am Hausruck liegt im nördlichen Teil des Bezirks Vöcklabruck im Hausruckviertel. Zur Gemeinde gehören drei Katastralgemeinden (Bruckmühl, Plötzenedt, Puchheim), der zugehörige Gerichtsbezirk ist Schwanenstadt.

Das Gemeindegebiet umfasst 30,4 km², die Nord – Süd Ausdehnung der Gemeinde erstreckt sich über 7,7km, die Ost – West Ausdehnung über 6,8km. Dominiert wird das Gemeindegebiet von den Ausläufern des Hausruckwaldes, der weitläufigen, flachwelligen, intensiv landwirtschaftlich genutzten Hügellandschaft sowie zweier Täler: das Tal der Ottnganger Redl sowie des Englfinger Bachs.

Ottngang am Hausruck befindet sich im nördlichen Alpenvorland, dessen typische Berg- und Hügellandschaft im Tertiär bzw. Quartär entstand. Die Waldgebiete der Gemeinde im Norden und Westen werden nach der naturschutzfachlichen Raumgliederung dem Teilgebiet Hausruck- und Kobernaußerwald zugeordnet, während das übrige Gemeindegebiet dem Inn- und Hausruckviertler Hügelland angehört.

Das Gemeindegebiet liegt auf einer Seehöhe zwischen 500m ü. A. und 660m ü. A., wobei der Hauptort Ottngang am Hausruck auf 554m ü. A. liegt.

Die Flächenaufteilung nach Nutzungsklassen erfolgt folgendermaßen:

Wald:	9,9km ²	32,6%
Landwirtschaftliche Nutzung:	17,5km ²	57,6%
Baufläche:	0,3km ²	1%
Gärten:	2,0km ²	6,58%
Gewässer:	0,1km ²	0,33%
Sonstige Flächen:	1,2km ²	3,95%
Gesamt:	30,4km²	

Tab. 1: Flächenaufteilung der Gemeinde, Statistik Austria 2005

1.2.2 Bevölkerung, Siedlung, Wirtschaft und Verkehr

Die Gemeinde Ottng am Hausruck zählte bei der Volkszählung 2001 3.744 Einwohner, was einer Bevölkerungsdichte von 123,2 EW / km² entspricht. In den vergangenen Jahren sind kaum Veränderungen in der Einwohnerdichte zu verzeichnen.

Der Hauptort Ottng am Hausruck weist eine relativ geschlossene Siedlungsstruktur auf, die aktuell durch zahlreiche Grünstrukturen wie Ufergehölze und Wiesenflächen entlang der Gewässer aufgebrochen wird. In den Randbereichen ist eine teilweise Zersiedlung sowie ein fließender Übergang zu den Nachbarorten zu erkennen. Vor allem südlich der Bahnlinie prägen gewerbliche Nutzungen das Ortsbild.

Die Siedlungsstrukturen im Gemeindegebiet sind einerseits durch größere, geschlossene Orte und andererseits durch historisch gewachsene, kleinräumige Strukturen und vereinzelt freistehende Weiler geprägt. Bergern, Bruckmühl und Englfing liegen an der L 1071 und der Hausruckbahn, wodurch ein guter Anschluss an bestehende Infrastrukturen gegeben ist. An den Waldrändern des Hausrucks bildeten sich ebenfalls geschlossene Siedlungen aus. Kleinteilige, alte Streusiedlungen und Weiler sind vor allem im Norden des Gemeindegebietes in den Tälern der Gewässer sowie im Süden zu finden.

Die Wirtschaft der Gemeinde basiert überwiegend auf dem Dienstleistungsbereich (51,1%), gefolgt von Industrie, Gewerbe und dem Bauwesen (43,3%). Der Sektor Land- und Forstwirtschaft spielt nur eine untergeordnete Rolle (5,5%).

Die Agrarstatistik weist im Jahr 1999 insgesamt 56 Haupteinwerbetsbetriebe mit einer landwirtschaftlichen Nutzfläche von 1.130 ha und 71 Nebeneinwerbetsbetriebe mit 458 ha landwirtschaftlicher Nutzfläche aus. Die Hauptzahl der Betriebe weist eine Größe von 20 bis 50 ha (44) auf, wobei sich der Großteil der Flächen im Eigentum der Betriebe befindet. Die hauptsächliche Betriebsform ist Futterbau (90 Betriebe), gefolgt von Kombinations- (15) und Forstbetrieben (12). Bei den Betrieben ist eine Tendenz zur Aufgabe der Landwirtschaft zu erkennen (Abnahme der Betriebe seit 1990 um 40).

Der Dienstleistungssektor wird wesentlich vom Tourismus geprägt, obwohl die Nächtigungszahlen in den letzten Jahren stark schwankten. So wurden im Jahr 2003 / 2004 insgesamt 792 Nächtigungen verzeichnet, während die Nächtigungen im Jahr 2004 / 2005 nur 380 betragen, 2005 / 2006 stieg die Zahl wieder auf 659 an. Die durchschnittliche Aufenthaltsdauer beträgt derzeit 2,9 Tage. Der Anteil der Ausländer (419) an den Nächtigungen ist fast doppelt so hoch wie derjenige der Inländer (240).

Von den 1.632 in der Gemeinde lebenden Beschäftigten (Stand 2001) pendeln 74,1% in andere Gemeinden aus. Dem gegenüber steht eine Einpendlerzahl von 19,4%, wobei sowohl Aus- als auch Einpendlerquote im Vergleich zu 1991 gestiegen sind.

Insbesondere im Bereich der Wälder sind Wanderwege vorhanden: Hausruck – Kobernauber – Wald – Wanderweg, Rupertiweg sowie der Kohlenweg von Ottngang am Hausruck bis Zell am Pettenfirst. Die alte Bahntrasse von Holzleithen nach Thomasroith wird als Radweg benutzt.

Die Erschließung Ottngangs erfolgt über die L 1071, die sich in Ost – West – Richtung durch das Gemeindegebiet zieht sowie die L 521, die von Ottngang am Hausruck Richtung Süden verläuft. Außerdem sind noch weitere untergeordnete Straßen wie die 1261 von Achleithen nach Schlag oder die 1072 von Bruckmühl nach Thomasroith vorhanden. Darüber hinaus führt die Hausruckbahn (Attnang – Schärding) von Süden kommend und südlich von Ottngang am Hausruck nach Westen schwenkend durch das Gemeindegebiet.

1.2.3 Landschaftsgenese und Naturraum

Das Gebiet ist durch die Berg- und Hügellandschaft des Hausruck und dessen Ausläufern, wo sowohl intensive Forst- als auch Landwirtschaft betrieben wird, sowie die Aubereiche der Bäche, wo Ackerbau dominiert, gekennzeichnet.

Das im Tertiär vorhandene Becken zwischen Flyschzone und Böhmischer Masse wurde von einem Molassemeer bedeckt, in dem tonig – feinsandige Sedimente - der Schlier - abgelagert wurden. Infolge von Landhebungen und Aufschüttung durch Flüsse verlandete das Meer, wo sich graue, grünliche oder rötliche Tone und Sande aus dem Miozän über dem Ottninger Schlier aus dem Tertiär ablagerten. In dieser „Süßwassermolasse“ liegen Reste der subtropischen Sumpfwälder jener Zeit als Braunkohle (Hausruckkohle) vor. Aufgrund dieses hohen Tonanteils sind diese Schichten wenig durchlässig und daher wasserundurchlässig, was eine hohe Zahl an Quellen aber auch Rutschungen zur Folge hat. Darüber lagerten sich die Hausruckschotter ab. Im Quartär wurden die Tertiärsedimente sowie der Schotter weitgehend zerschnitten und die Berg- und Hügellandschaft wurde ausgebildet. Die Flüsse schütteten während der Kaltzeiten große Schotterfluren im eisfreien Raum auf, während der Warmzeiten erfolgten Ausräumung und Abtrag des Schottermaterials durch die sich einsenkenden Gerinne, wodurch die heutige Terrassenlandschaft entstand.

1.2.4 Geologie, Boden

Im Gebiet des Hausruck bilden der fluviatil aufgeschüttete Schotterkörper und die kohleführenden Süßwasserschichten das Ausgangsmaterial für die Bodenbildung. Kalkfreie Lockersedimentbraunerden, die jedoch aufgrund der hohen Durchlässigkeit, dem hohen Grobanteil sowie der Rutschgefährdung schwer zu bewirtschaften sind, stellen die Hauptbodenform dar.

Das stark reliefierte Schlierhügelland weist als Ausgangsmaterial für die Bodenbildung hauptsächlich lehmig – sandige, meist kalkfreie Sedimente, in tieferen Schichten auch sandsteinartige Verhärtungen auf. Im Gebiet zwischen Englfing, Bergern und Thomasroith, Stockedt kommen bindigere Böden vor. Auf flacheren Hängen und in Hausrucknähe können Schotterschleier vorkommen, die vereinzelt wie z.B.: bei Grub relativ mächtig sind. Den Großteil nehmen gut bearbeitbare, weder zur Verschlammung noch zur Verdichtung neigende Lockersedimentbraunerden ein, die hochwertiges Ackerland darstellen. Nur vereinzelt kommen grundwasserdominierte vergleyte Böden vor.

Die Böden des Aubereichs stellen vor allem entwässerte, kalkfreie Gleye dar, die in und nach Feuchtperioden nur schwer bearbeitbar sind, dar. In diesen Bereichen ist mittelwertiges Acker- und Grünland zu finden.

1.2.5 Klima

Das Gemeindegebiet liegt im mitteleuropäischen Übergangsklima (subozeanisch) mit kühlen, feuchten Sommern und milden, schneereichen Wintern.

Durch den Zutritt der Westwinde wird feuchte Meeresluft antransportiert, so dass 65% der 1000 – 1200 mm Niederschläge in den Sommermonaten fallen. Das Niederschlagsmaximum tritt im Juni auf. An ca. 20 Tagen ist der Niederschlag mit Gewittern verbunden. Eine ununterbrochene Schneedecke ist für die Monate Ende Dezember bis Februar zu erwarten und beträgt durchschnittlich 76 Tage.

Die Jahresmitteltemperatur liegt zwischen 7,4 und 7,9°C. Die Mittelwerte der 14 Uhr Temperatur zwischen April und August, die vor allem hinsichtlich der Wachstumsperiode der landwirtschaftlichen Nutzpflanzen von Bedeutung ist, liegt tiefer (Wolfsegg 634m: 17,5°C) als im österreichischen Durchschnitt (600m Seehöhe 18,1°C).

Von Anfang November bis Mitte April ist an 100 bis 110 Tagen mit Frost zu rechnen, wovon rund 35 Tage Eistage (= ganztägig Frost) sind. 65 bis 75 Tage sind Frostwechseltage.

In den Waldkomplexen treten durch Relief, Bestandesstruktur etc. modifizierte Wirkungen wie größere Temperaturunterschiede in den Taleinhängen zutage.

Die Hauptwindrichtung stellt der Westen dar, während aber auch Süd- und Ostwinde vergleichsweise häufig vorkommen. Die mittlere Windgeschwindigkeit beträgt 3,9m/sec und ist relativ hoch, was vor allem Frühjahrs- und Herbststürme zu Folge hat.

1.2.6 Potenziell natürliche und aktuelle Vegetation

Das Aufnahmegebiet liegt im Wuchsgebiet 7.1 „Nördliches Alpenvorland - Westteil (Quelle: BFW 2005). Folgende natürliche Waldgesellschaften wären im Gemeindegebiet aufzufinden:

- **Submontaner Stieleichen-Hainbuchenwald** (*Galio sylvatici-Carpinetum*): an wärmebegünstigten, trockenen Standorten oder auf schlecht durchlüfteten, bindigen, staunassen Böden; meist durch Fichtenbestände ersetzt.
- **Buchenwald mit Tanne submontan** (Edellaubbaumarten, Stieleiche, Rotföhre)
(Fichten-)Tannen-Buchenwald tiefmontan: Hainsimsen- (Tannen-) Buchenwald (*Luzulo nemorosae- (Abieti-) Fagetum* auf ärmeren, bodensauren und Waldmeister- (Tannen-) Buchenwald (*Asperulo odoratae-(Abieti-) Fagetum*) auf basenreicheren Standorten. Auf den Kalkschotter-Terrassen (z.B. Traun, Salzach) auch Kalk-Buchenwälder (z.B. *Carici albae-Fagetum*).
- **Peitschenmoos-Fichten-Tannenwald** (*Mastigobryo- Piceetum*): mit Torfmoos auf bodensauren, staunassen Standorten wohl meist anthropogen entstanden, ursprünglich mit höherem Buchen- und Stieleichenanteil; kleinflächig vielleicht auch als edaphisch bedingte Dauergesellschaft.
- **Auwälder der größeren Flusstäler:**
 - Silberweiden-Au (*Salicetum albae*) als Pioniergesellschaft auf schluffig-sandigen Anlandungen
 - Purpurweiden- Filzweiden-Gebüsch (*Salicetum incanopurpureae*) auf Schotter
 - Grauerlen-Au (*Alnetum incanae*) gut entwickelt
 - Bei weiter fortgeschrittener Bodenentwicklung und nur mehr seltener Überschwemmung Hartholz-Au mit Esche, Bergahorn, Grauerle, Stieleiche, Winterlinde
 - Auf durchlässigen Schotterböden (Alm-Auen) außerdem (Fichten-)Rotföhrenbestände (*Dorycnio-Pinetum s.lat.*)
 - Entlang der kleineren Bäche Grauerlen-Au (*Alnetum incanae*) und Eschen-Schwarzerlen-Bachauwälder (*Carici remotae-Fraxinetum, Pruno-Fraxinetum*)
 - Schwarzerlen-Bruchwald (*Carici elongatae-Alnetum glutinosae*) auf Standorten mit hochanstehendem, stagnierendem Grundwasser.

- **Laubmischwälder mit Bergahorn, Esche und Bergulme:** an nährstoffreichen, frischen, meist rutschgefährdeten Standorten (z.B. Grabeneinhänge), z.B. Geißbart-Ahornwald (Arunco-Aceretum) und Bergahorn-Eschenwald (Carici pendulae-Aceretum).

Von Natur aus sind hier nährstoffreiche, leistungsfähige Laubmischwald-Standorte verbreitet; die besseren Standorte unterliegen allerdings landwirtschaftlicher Nutzung (Äcker, Grünland). Ersatzgesellschaften mit Fichte (Rotföhre) nehmen den größten Anteil der Waldflächen ein, die bewirtschaftet werden und forstlich überprägt sind. Fichten-Tannen-Buchenwald werden häufig anthropogen zu Fichten-Tannen bzw. Fichten-Buchen oder zu Fichten- bzw. Buchen-Reinbeständen entmischt. Die natürliche Waldvegetation ist daher vielfach nur schwer erkennbar. Häufig sind Vergrasungen mit Seegrass (*Carex brizoides*), z.T. gibt es auch Degradationen mit Torfmoos (*Sphagnum*), Pfeifengras (*Molinia*).

2 Beschreibung der einzelnen Teilgebiete

Aufgrund der Zielsetzungen der Landschaftserhebungen für das Gemeindegebiet Ottnang am Hausruck wurde eine Unterteilung des Gebietes in vier Teilgebieten vorgenommen. Diese begründen sich durch die Nutzung und Nutzungsintensität sowie der Landschaftsgenese und Relief.

Teilgebiet 1: Tallandschaft der Ottnanger Redl

Das Teilgebiet 1 umfasst den vergleichsweise ebenen Talbereich der Ottnanger Redl und daran anschließendes Hügelland bis zu den Waldgebieten des Hausrucks, auf denen intensive Landwirtschaft betrieben wird. Der Hauptort Ottnang am Hausruck stellt den bedeutendsten Siedlungszusammenschluss im Teilgebiet dar. Es liegt nach der naturschutzfachlichen Raumgliederung in der Raumeinheit „Inn- und Hausruckviertler Hügelland“.

Teilgebiet 2: Waldgebiete des Hausruck

Dieses Teilgebiet wird durch die großflächigen Nadelholzforste des Hausruck geprägt, die teilweise auf steilen Hängen und Kuppen zu liegen kommen. Es umschließt das Gemeindegebiet vom Nordosten mit der Zunge des Tannbergs bis in den Südwesten (Pettenfirst) und liegt nach der naturschutzfachlichen Raumgliederung in der Raumeinheit „Hausruck- und Kobernauber Wald“.

Teilgebiet 3: Tallandschaft des Englfinger Baches

Vorherrschend in diesem Teilraum sind der Englfing Bach sowie dessen Nebengewässer und Zuläufe, wobei noch zahlreiche stehende Gewässer vorhanden sind. Weite Bereiche sind von intensiver Landwirtschaft dominiert, die Siedlungen konzentrieren sich entlang der Bahnlinie und Straße. Deutliche Merkmale wie die Bahnböschungen, Laubhangwald und Relieferungen stellen weitere Abgrenzungen zum Teilgebiet 1 dar.

Das Teilgebiet 3 wird nach der naturschutzfachlichen Raumgliederung dem „Inn- und Hausruckviertler Hügelland“ zugeordnet.

Teilgebiet 4: Flachwellige, grünland- und ackerbaudominierte Hügellandschaft

Dieses Teilgebiet wird durch die flachwellige Hügellandschaft mit intensiver Grünland- und Ackerwirtschaft sowie den Siedlungen entlang den Waldgebieten des Hausrucks beherrscht. Waldflächen im Süden sowie Nebenarme des Englfinger Bachs bilden die einzigen Strukturmerkmale in einer ausgeräumten Landschaft.

Es wird nach der naturschutzfachlichen Raumgliederung ebenfalls dem „Inn- und Hausruckviertler Hügelland“ zugeordnet.

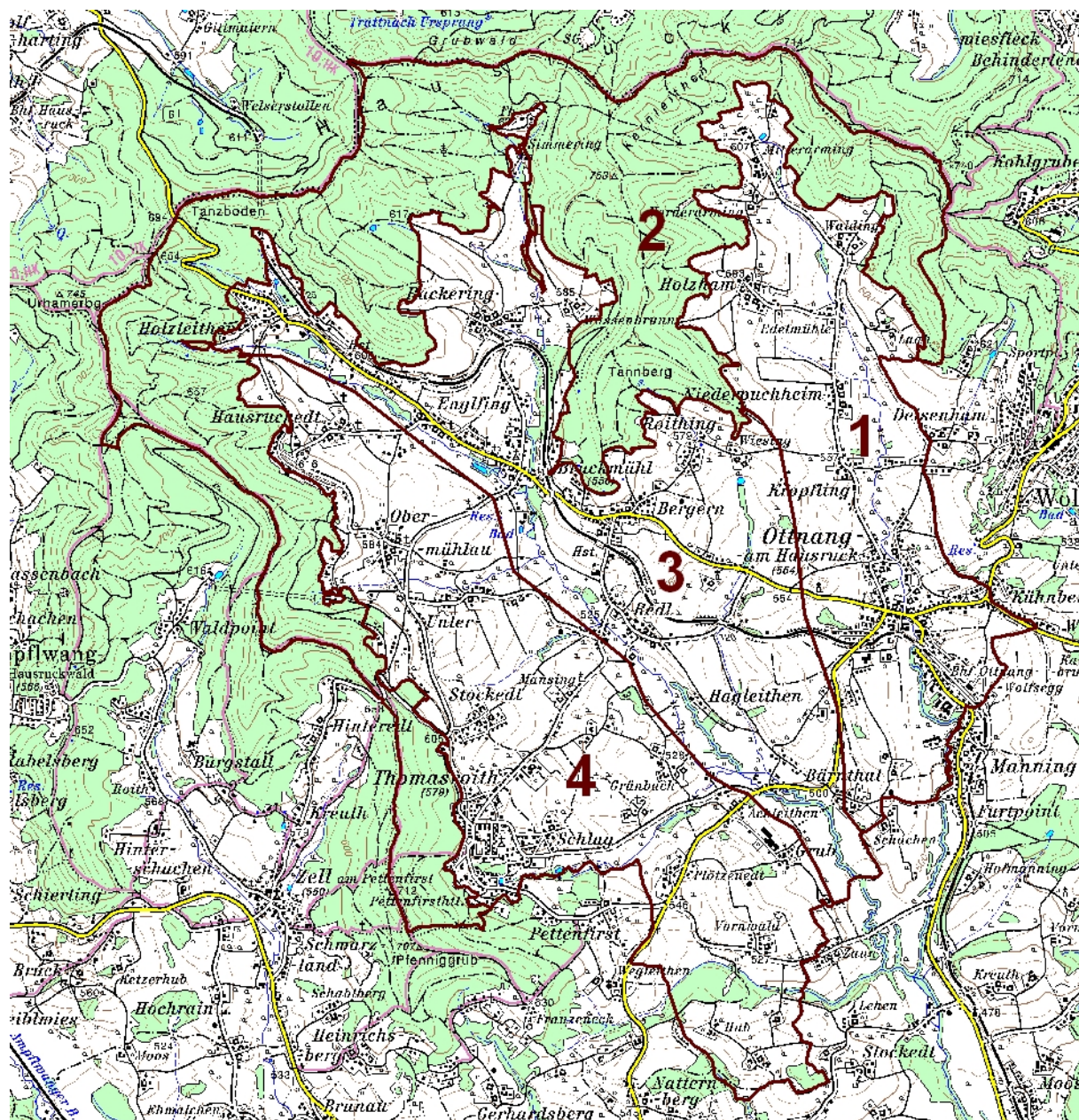


Abb. 1: Übersicht über das Erhebungsgebiet und die Abgrenzung der Teilgebiete, Grundlage: ÖK50

- Teilgebiet 1: Tallandschaft der Ottnanger Redl
- Teilgebiet 2: Waldgebiet des Hausruck
- Teilgebiet 3: Tallandschaft des Englfinger Baches
- Teilgebiet 4: Flachwellige, grünland- und ackerbaudominierte Hügellandschaft

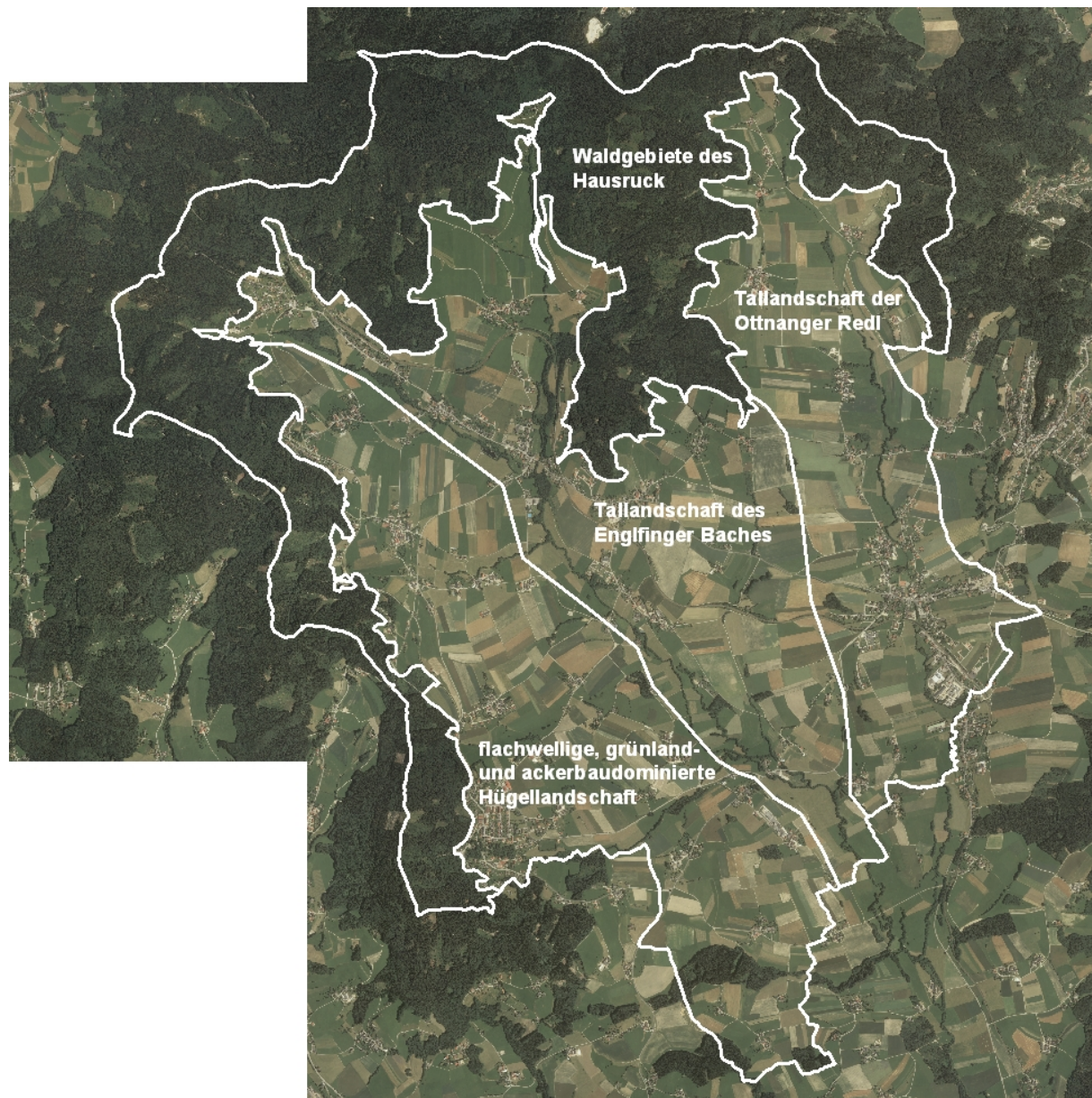


Abb. 2: Übersicht über das Erhebungsgebiet und die Abgrenzung der Teilgebiete, Grundlage: Orthophoto

- Teilgebiet 1: Tallandschaft der Ottnanger Redl
- Teilgebiet 2: Waldgebiet des Hausruck
- Teilgebiet 3: Tallandschaft des Englfinger Baches
- Teilgebiet 4: Flachwellige, grünland- und ackerbaudominierte Hügellandschaft

2.1 Teilgebiet 1: Tallandschaft der Ottninger Redl

Struktur-/Nutzungsmerkmal	Charakterisierung
Wald	<ul style="list-style-type: none"> Keine geschlossenen Waldflächen Vereinzelt Kleinwaldflächen mit Nadel- und Laubgehölzen Aufforstungsflächen im Anschluss an bestehende Waldflächen
Landwirtschaftliche Nutzung / Nutzungsintensität	<ul style="list-style-type: none"> Intensive Grünland- und Ackerwirtschaft im gesamten Teilgebiet
Moore	<ul style="list-style-type: none"> Nicht vorhanden
Strukturelemente	<ul style="list-style-type: none"> Streuobstwiesen und Obstbaumalleen im Bereich der Höfe Strukturierte, naturnahe Uferbegleitgehölze entlang der Gewässer Baumreihen und Hecken sind vor allem im Norden des Teilgebietes vorhanden Entlang der Bahnlinie Ausbildung von Hecken und Kleinwälder mit Laubholz
Gewässer	<ul style="list-style-type: none"> Ottninger Redl: im Oberlauf Ausbildung als schmaler (<0,5m) Wiesenbach, danach Zunahme des strukturierten Uferbegleitgehölz, naturnaher Verlauf mit unverbaute Sohle außerhalb von bebautem Gebiet Seitenarm der Redl bei Niederpuchheim: naturnaher Verlauf mit unverbaute Sohle und Uferbegleitgehölz Ein privater Fischteich nördlich von Mitterarming
Rohstoffabbau / Deponien	<ul style="list-style-type: none"> Nicht vorhanden
Siedlungsstruktur	<ul style="list-style-type: none"> Konzentration der Besiedlung mit Infrastruktureinrichtungen, Gewerbe- und Industriebetrieben sowie Freizeiteinrichtungen auf das Ortsgebiet von Ottgang am Hausruck. Hier ist auch eine Zersiedlung und Zusammenwachsen der Orte Richtung Süden zu beobachten. Kleinere Orte und Siedlungen sind entlang des Talbereiches vorhanden
Relief	<ul style="list-style-type: none"> Weitgehend ebener Talboden mit flachwelligen hügeligen Strukturen im Seitenbereich Gelände zwischen 550m und 607m ü. A.
Auffällige Entwicklungsprozesse / Landschaftseingriffe	<ul style="list-style-type: none"> Zersiedelung des Gebietes um Ottgang am Hausruck vor allem Richtung Süden

2.2 Teilgebiet 2: Waldgebiete des Hausruck

Struktur-/Nutzungsmerkmal	Charakterisierung
Wald	<ul style="list-style-type: none"> • Geschlossene fichtendominierte Nadelforste
Landwirtschaftliche Nutzung / Nutzungsintensität	<ul style="list-style-type: none"> • Keine landwirtschaftliche Nutzung
Moore	<ul style="list-style-type: none"> • Nicht vorhanden
Strukturelemente	<ul style="list-style-type: none"> • Keine vorhanden
Gewässer	<ul style="list-style-type: none"> • Entwässerung Richtung Süden • Quellen einiger Bäche und unbenannten, kleineren Gewässer
Rohstoffabbau / Deponien	<ul style="list-style-type: none"> • Keine vorhanden
Siedlungsstruktur	<ul style="list-style-type: none"> • Keine vorhanden
Relief	<ul style="list-style-type: none"> • Höhenlagen zwischen 750 und 605 m ü. A. • Stark hügeliges Gelände mit zum Teil sehr steilen Hängen
Auffällige Entwicklungsprozesse / Landschaftseingriffe	<ul style="list-style-type: none"> • Keine vorhanden

2.3 Teilgebiet 3: Tallandschaft des Englfinger Baches

Struktur-/Nutzungsmerkmal	Charakterisierung
Wald	<ul style="list-style-type: none"> • Kleinwälder mit Laubgehölzen im gesamten Teilgebiet vorzugsweise im Einzugsbereich der Gewässer vorhanden • Entlang der Gewässer bereichsweise Auwald
Landwirtschaftliche Nutzung / Nutzungsintensität	<ul style="list-style-type: none"> • Intensive Grünland- und Ackerwirtschaft • Anbauflächen liegen nördlich von Englfing bis zum Waldrand sowie östlich des Englfinger Baches • Nutzung des Talbodens für Forstwirtschaft bzw. Besiedlung
Moore	<ul style="list-style-type: none"> • Keine vorhanden
Strukturelemente	<ul style="list-style-type: none"> • Gelegentlich Hecken und Baumreihen vor allem entlang von Straßen, der Bahnlinie und Böschungen • Vergleichsweise wenig Obstbaumwiesen und Obstbaumzeilen, diese nur im Bereich der Höfe • Sukzessionsflächen auf der Bahnböschung • Vereinzelt Feuchtflächen im Bereich der Gewässer
Gewässer	<ul style="list-style-type: none"> • Entwässerung Richtung Süden über den Englfinger Bach • Englfinger Bach: naturnaher Bach mit Auskolkungen und Anlandungen, beidseitiges fast durchgehendes, gut strukturiertes Uferbegleitgehölz • Zahlreiche Nebenflüsse und Zubringer zum Englfinger Bach, die ebenfalls naturnah, meist mit strukturiertem Ufergehölz ausgebildet sind. Im östlichen Teil des Gebietes sind vor allem Wiesenbäche mit vergleichsweise geringer Gehölzausstattung ausgebildet. • Relativ häufig sind private Fischteiche
Rohstoffabbau / Deponien	<ul style="list-style-type: none"> • Keine vorhanden
Siedlungsstruktur	<ul style="list-style-type: none"> • Das Hauptsiedlungsgebiet liegt entlang der Bahnlinie bzw. der Bundesstraße sowie an den Rändern des Hausruckwaldes (Redl, Bergern, Bruckmühl, Englfing, Rackering, Holzleithen) • Die Industrie- und Gewerbegebiete sind ebenfalls entlang von Bahn und Straße tendenziell an den Ortsrändern angesiedelt • Im übrigen Gebiet kleine, dörfliche Siedlungen mit wenigen Einzelhäusern und Weilern im nördlichen Teil des Gebietes
Relief	<ul style="list-style-type: none"> • Höhenlagen zwischen 500m ü. A. im Süden und 635 m ü. A. im Norden • Ausbildung eines vergleichsweise ebenen Talbodens entlang der Gewässer • Daran anschließend flachwellige Hügellandschaft • Markante Böschungen sowie Reliefunterschiede vorhanden
Auffällige Entwicklungsprozesse / Landschaftseingriffe	<ul style="list-style-type: none"> • Linearer Einschnitt durch die Eisenbahntrasse • Zunehmen der Besiedlung und Zusammenwachsen der Orte entlang der Bahntrasse bzw. Bundesstraße

2.4 Teilgebiet 4: Flachwellige, grünland- und ackerbaudominierte Hügellandschaft

Struktur-/Nutzungsmerkmal	Charakterisierung
Wald	<ul style="list-style-type: none"> • Größere Nadelholzbestände im südlichen Bereich des Teilgebiets • Laub- und Nadelholzbestand östlich von Mansing • Nördlich Stockedt keine Waldbestände
Landwirtschaftliche Nutzung / Nutzungsintensität	<ul style="list-style-type: none"> • Intensive, großflächige Acker- und Grünlandwirtschaft
Moore	<ul style="list-style-type: none"> • Keine vorhanden
Strukturelemente	<ul style="list-style-type: none"> • Vereinzelt Hecken und Baumreihen entlang von Straßen, Böschungen • Streuobstwiesen und Obstbaumalleen in unmittelbarer Umgebung der Höfe im Nordwesten häufig, Richtung Süden seltener ausgebildet • Vergleichsweise häufige Kleinstrukturierung nördlich von Thomasroith mit feuchten Gräben, Feldgehölzen, Hecken und Einzelbäume
Gewässer	<ul style="list-style-type: none"> • Entwässerung Richtung Englfinger Bach • Mehrere kleine Nebenarme des Englfinger Bach teils als Wiesenbäche und bereichsweise mit gut strukturiertem, naturnahen, artenreichen Uferbegleitgehölz ausgestattet; unverbaute Sohle und bereichsweise naturnaher Verlauf in Mäandern • Im gesamten Teilgebiet sind vereinzelt private Fischteiche vorhanden
Rohstoffabbau / Deponien	<ul style="list-style-type: none"> • Abbaufäche von Schotter östlich von Mansing
Siedlungsstruktur	<ul style="list-style-type: none"> • Die Siedlungen liegen vorzugsweise entlang des Waldrand des Hausrucks, Weiler sind selten vor allem im Süden zu finden
Relief	<ul style="list-style-type: none"> • Höhenlagen zwischen 520 m und 616m ü. A. • Flachwellige Hügellandschaft mit steileren Bereichen Richtung Hausruck
Auffällige Entwicklungsprozesse / Landschaftseingriffe	<ul style="list-style-type: none"> • Ausgeräumte, strukturarme landwirtschaftlich dominierte, flachwellige Hügellandschaft mit Nebengewässer als Gliederung

3 Zusammenfassende Beschreibung

3.1 Ergebnisse der Landschaftserhebung

Das Gemeindegebiet von Ottgang am Hausruck wird einerseits durch die großflächigen Nadelwälder des Hausrucks, andererseits durch grünland- und ackerbaudominierte Hügellandschaft mit zahlreichen Gewässern geprägt. Der Hauptort Ottgang am Hausruck befindet sich im östlichen Gemeindegebiet, während die anderen Siedlungen hauptsächlich an den Waldrändern zu finden sind. Einzelhöfe und Weiler beschränken sich auf die Täler der Gewässer im nördlichen Gemeindegebiet, eine Zersiedlung ist nicht zu beobachten. Den vorherrschenden Verdienstsektor stellen Dienstleistungen dar, wobei der Tourismus die Haupteinnahmequelle einnimmt. Die Bedeutung der landschaftsprägenden Land- und Forstwirtschaft ist gering, wobei eine Tendenz zur Abnahme der Betriebe zu verzeichnen ist.

Das gesamte Gebiet wurde durch den Kohleabbau ab Mitte des 18. Jhdts. geprägt, wodurch genügend Arbeitsplätze vorhanden waren und zahlreiche Zuwanderer kamen. Außerdem wurden relativ früh (Mitte des 19. Jhdts.) bereits Infrastruktureinrichtungen errichtet. Erst in den 60er Jahren des 20. Jhdts. wurde der Höchststand des Kohleabbauvolumens erfüllt, 1995 das letzte Kohlewerk allerdings eingestellt. Heute zeugen Stollen, Wanderwege sowie diverse Ausstellungen und Veranstaltungen von dieser Vergangenheit.

Folgende Tabellen und Abbildungen geben einen zusammenfassenden Überblick über Flächengröße und Verteilung der erhobenen Fläche, des Baulands und der nicht erhobenen Fläche sowie der Flächengröße der einzelnen erhobenen Bestandestypen:

	Fläche in ha	Prozentueller Anteil
Gemeindefläche gesamt	3.040	100%
Fläche der erhobenen Bestandestypen	1.122,89	36,94%
Intensiv genutzte Grünlandbereiche, geschlossene Siedlungsgebiete, Verkehrsflächen (= nicht erhobene Flächen)	1.917,11	63,06%
Bauland (entsprechend dem Flächenwidmungsplan)	184,18	6,06%

Tab. 2: Flächengröße und prozentuelle Flächenverteilung der erhobenen Bestandestypen bzw. der nicht erhobenen Flächen und des Baulandes in Relation zur gesamten Gemeindefläche

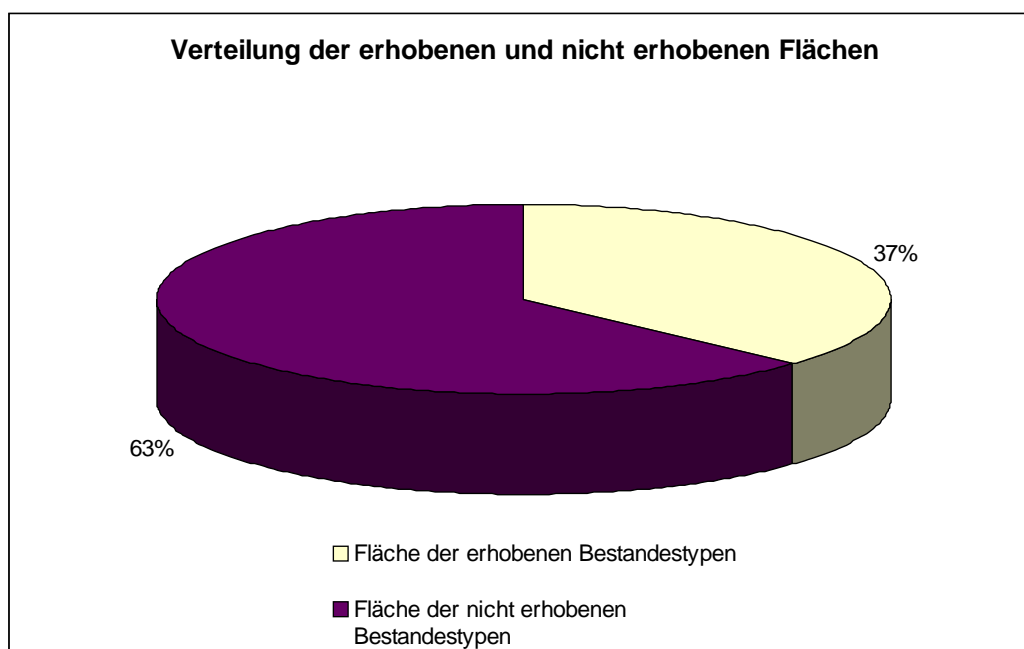


Abb. 3: Darstellung der prozentuellen Verteilung der Flächen

Erhobene Bestandestypen	Flächengröße ha	Anteil an der ges. Gemeindefläche %
Nadelwald	1.016,14	33,43
Laub-Nadel-Mischwald	2,05	0,07
Laubwald	8,84	0,95
Kleinstwaldfläche, Gebüsch oder Baumgruppe unter 1000m ²	0,76	0,03
Uferbegleitgehölz	27,93	0,92
Heckenzug	3,94	0,13
Obstbaumwiese (Streuobstwiese)	28,72	0,94
Baumreihe, Allee	3,87	0,13
Großröhricht und Schilfröhricht	0,19	0,01
Sukzessionsfläche des feuchten und nassen Extensivgrünlandes mit oder ohne jüngeren Gehölzaufwuchs	0,09	0,00
Neubewaldung	4,94	0,16
Stehendes Gewässer	1,10	0,04
Fließendes Gewässer	3,29	0,11
Abbauflächen geogener Rohstoffe mit aktueller betrieblicher Nutzung	0,19	0,01
Erhebungsfläche unbestimmten Typs	0,84	0,03
Bauland	184,18	6,06

Tab. 3 Darstellung der Flächengröße der erhobenen Bestandestypen und der Relation zum gesamten Gemeindegebiet

3.2 Naturschutzfachlich wertvolle Bereiche

Bedingt durch die großflächigen, forstlich geprägten Waldflächen und die intensiv landwirtschaftlich genutzten Acker- und Grünlandflächen sind naturschutzfachlich hochwertige Bereiche selten zu finden. Besondere Bedeutung kommen den Gewässern mit ihren Uferbegleitgehölzen und Laubwäldern mit hohem Entwicklungspotenzial zu. Die

Artenzusammensetzung ist durchaus standorttauglich und naturnah, wobei auch abschnittsweise die Krautschicht ausgebildet ist.

Sehr selten sind Röhricht- und Schilfflächen wie z.B.: in einem periodisch wasserführenden Graben östlich Thomasroith oder südlich Englfing zu finden. Eine kleinflächige, feucht geprägte Sukzessionsfläche ist südlich des Freibads Bruckmühl vorhanden.

Feldgehölze, Baumgruppen sowie Hecken sind meist mehrschichtig, vergleichsweise strukturiert aufgebaut, allerdings nur vereinzelt auftretend. Als zusätzliche Strukturen dienen vor allem die Obstbaumwiesen, die im unmittelbaren Umfeld der Höfe liegen, und Laubwälder, die zumeist kleinflächig ausgebildet und über das gesamte Gemeindegebiet verstreut sind.

Besonders hervorzuheben ist die Bahnlinie, auf deren Böschungen sowohl Laubwälder, Hecken als auch Sukzessionsflächen liegen. Vor allem die Böschungflächen bei Redl, die der natürlichen Entwicklung überlassen aber doch regelmäßig gemäht werden, wodurch ein Verbuschen verhindert wird, stellen floristisch hochwertigere Standorte dar.

3.3 Defizite und Ansatzpunkte für naturschutzfachliche Aufwertung

Defizite bestehen einerseits durch die relativ geringe Ausstattung an Strukturelementen im intensiv genutzten Grünland, andererseits durch die traditionelle Forstwirtschaft bedingten Altersklassenwälder mit hauptsächlich Fichtenmonokulturen. Darüber hinaus stellt die Bahntrasse eine zusätzliche Zäsurwirkung dar, da Querungsmöglichkeiten insbesondere für Tiere gefahrenfrei so gut wie nicht vorhanden sind. Die Durchlässe sind oft sehr schmal und vorwiegend im Bereich von Siedlungen angelegt.

Die trennende Wirkung der Bahntrasse ist weiters durch den Ausbau, den Erhalt bzw. die Attraktivierung bestehender Durchlässe und Überführungen abzuschwächen.

Eine Erhöhung des Laubholzanteiles sowie die naturnahe Ausstattung der Wälder und Waldsäume sind anzustreben. Im Bereich der Waldränder können durch eine nicht-lineare Ausbildung eines Strauch- und Krautsaumes und durch Auflichtungen wertvolle Lebensräume entstehen. Entlang der Gewässer ist auf die Ausbildung und den Erhalt standortgerechter Auwälder zu achten.

Besonderes Augenmerk ist auf den Erhalt der natürlichen Ufergehölze und die unverbauten Abschnitte der Gewässer zu legen. Eine Renaturierung der Bäche bzw. ein Ausweiten der Ufergehölze mit Pufferflächen zu den angrenzenden landwirtschaftlichen Äckern und Wiesen trägt wesentlich zur Minderung der naturschutzfachlichen Defizite bei.

Das intensiv genutzte Grünland kann durch die Neuanlage von Strukturelementen entsprechend aufgewertet werden bzw. sind bestehende Strukturen zu erhalten. Darüber hinaus sollte auf eine Extensivierung der landwirtschaftlichen Flächen hingewirkt werden, um das hohe Entwicklungspotenzial zu Mager- und extensiven Mähwiesen ausnutzen zu können. Insbesondere die Inanspruchnahme bestehender Fördermöglichkeiten wie ÖPUL ist zu forcieren. Die naturschutzfachlich wertvollen Sukzessions-, Großröhricht- und Schilfflächen sind zu sichern und die Anlage ähnlicher Bestandestypen zu fördern.

Die noch erhaltenen Obstbaumwiesen sind vor einer Überalterung zu schützen und mit standortgerechten, heimischen, alten Obstsorten nachzupflanzen. Auch die Neuanlage solcher Streuobstwiesen ist zu initiieren.

4 Verwendete Literatur und Quellenverzeichnis

4.1 Datengrundlagen

Vom Auftraggeber beigestellte Daten

- Farb-Orthophotos im Triangulierungsblattschnitt 1:5000, Bildflug: 27. 06. 2001 (© Land Oberösterreich)
- Digitale ÖK50 (kartographisches Modell KM50) im Blattschnitt TB20000 (© Bundesamt für Eich- und Vermessungswesen)
- Gemeindegrenzen aus der Digitalen Katastralmappe (© Bundesamt für Eich- und Vermessungswesen)
- Digitale Katastralmappe (© Bundesamt für Eich- und Vermessungswesen)
- 10m Höhenschichtlinien generiert aus dem Digitalen Höhenmodell (© Bundesamt für Eich- und Vermessungswesen)
- Digitales Landschaftsmodell - Gewässernetz (© Bundesamt für Eich- und Vermessungswesen)
- Naturschutzfachliche Raumgliederung Oberösterreichs (© Land Oberösterreich)
- Moorflächen nach Krisai & Schmidt (aus GENISYS) (© Land Oberösterreich)

4.2 Literaturverzeichnis

BUNDESAMT UND FORSCHUNGSZENTRUM FÜR LANDWIRTSCHAFT (2000): Erläuterungen zur Bodenkarte 1:25.000 Kartierungsbereich 176 Schwanenstadt Oberösterreich; Bundesministerium für Land- und Forstwirtschaft, Wien.

UMWELTBUNDESAMT (1989): Biotoptypen in Österreich, Vroarbeiten zu einem Katalog, Bundesministerium für Umwelt, Jugend und Familie, Wien

UMWELTBUNDESAMT (1994): Flussordnungszahlen österreichischer Fließgewässer, Bundesministerium für Umwelt, Wien

AMT DER OBERÖSTERREICHISCHEN LANDESREGIERUNG in Zusammenarbeit mit HEBERLING – Technisches Büro (2005): Natur- und Landschafts Leitbilder für Oberösterreich Band 24 Raumeinheit Inn- und Hausruckviertler Hügelland, Linz

AMT DER OBERÖSTERREICHISCHEN LANDESREGIERUNG in Zusammenarbeit mit HEBERLING – Technisches Büro (2005): Natur- und Landschafts Leitbilder für Oberösterreich Band 25 Hausruck- und Kobernaußerwald, Linz

KILIAN W., MÜLLER F., STARLINGER F. (1994): Die forstlichen Wuchsgebiete Österreichs – Eine Naturraumgliederung nach waldökologischen Gesichtspunkten, Forstliche Bundesversuchsanstalt, Wien

4.3 Sonstige Quellen, Links

- <http://doris.ooe.gv.at>
- <http://www.ooe.gv.at/natur/nala/index.htm>
- <http://www.ooe.gv.at/natur/genisys/>
- <http://www.ooe.gv.at>
- <http://bfw.ac.at/300/1207.html>
- <http://www.statistik.at>
- <http://www.ottnang.at>

Anhang 1

Fotodokumentation



Abb. 1: Fischteich südlich Wiesing, im Hintergrund die Ausläufer des Kobernaußer Waldes mit Thomasroith (Foto: Land in Sicht)



Abb. 2: Blick Richtung Roithing: intensiv bewirtschaftetes Grünland und nadelholzdominierte Waldbestände im Bereich des Tannbergs (Foto: Land in Sicht)



Abb. 3: Fischteich westlich von Bruckmühl (Foto: Land in Sicht)



Abb. 4: schmaler Wiesenbach ohne Ufergehölze westlich von Ottngang (Foto: Land in Sicht)



Abb. 5: Agrarisch dominiertes nördliches Gemeindegebiet mit Höfen am Ortsrand (Foto: Land in Sicht)



Abb. 6: Blick von Bergern Richtung Süden: hügelige Acker- und Grünlandgeprägte Landschaft mit den Ausläufern des Kobernauber Walds im Hintergrund (Foto: Land in Sicht)

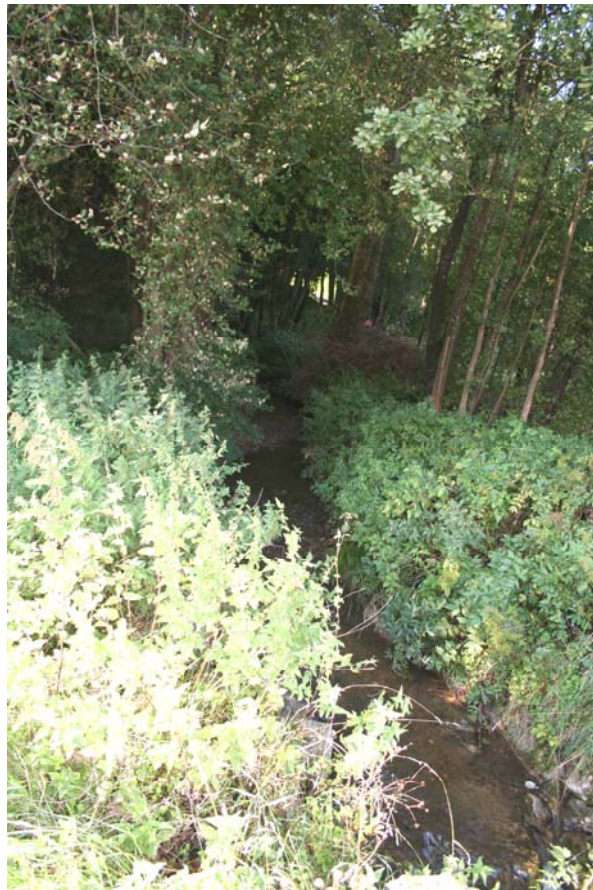


Abb. 7: Nebengewässer des Redlbaches bei Grünbach (Foto: Land in Sicht)



Abb. 8: Ufergehölze entlang eines Seitenarms des Redlbaches bei Hagleithen (Foto: Land in Sicht)

Anhang 2

Beschreibung der Einzelflächen

(Datenbank-Bericht: Auswahl Berichte Gemeinde -
"Ausdruck Endbericht" sortiert nach Flächennummer)

Gemeinde: **41722 Ott nang am Hausruck**

Bezirk: **Vöcklabruck**

lfd. Nummer:	1	Fläche: in m ²	638	Länge in m:	0
Bestandestyp:	0401 Stehendes Gewässer				
Charakteristik:	privater Ententeich in Nähe des Forsthauses				
	Bearbeiter: Land in Sicht				
lfd. Nummer:	2	Fläche: in m ²	6854	Länge in m:	0
Bestandestyp:	0204 Streuobstbestand (Streuobstwiese/-weide, Obstbaumreihen)				
Charakteristik:					
	Bearbeiter: Land in Sicht				
lfd. Nummer:	3	Fläche: in m ²	2177	Länge in m:	0
Bestandestyp:	0204 Streuobstbestand (Streuobstwiese/-weide, Obstbaumreihen)				
Charakteristik:					
	Bearbeiter: Land in Sicht				
lfd. Nummer:	4	Fläche: in m ²	1334	Länge in m:	0
Bestandestyp:	0204 Streuobstbestand (Streuobstwiese/-weide, Obstbaumreihen)				
Charakteristik:					
	Bearbeiter: Land in Sicht				
lfd. Nummer:	5	Fläche: in m ²	2495	Länge in m:	0
Bestandestyp:	0104 Laubwald/Laubholzforst				
Charakteristik:					
	Bearbeiter: Land in Sicht				
lfd. Nummer:	6	Fläche: in m ²	19247	Länge in m:	0
Bestandestyp:	0104 Laubwald/Laubholzforst				
Charakteristik:					
	Bearbeiter: Land in Sicht				
lfd. Nummer:	7	Fläche: in m ²	9778981	Länge in m:	0
Bestandestyp:	0102 Nadelwald/Nadelholzforst				
Charakteristik:					
	Bearbeiter: Land in Sicht				
lfd. Nummer:	8	Fläche: in m ²	3536	Länge in m:	0
Bestandestyp:	0204 Streuobstbestand (Streuobstwiese/-weide, Obstbaumreihen)				
Charakteristik:					
	Bearbeiter: Land in Sicht				
lfd. Nummer:	9	Fläche: in m ²	990	Länge in m:	0
Bestandestyp:	0204 Streuobstbestand (Streuobstwiese/-weide, Obstbaumreihen)				
Charakteristik:					
	Bearbeiter: Land in Sicht				
lfd. Nummer:	10	Fläche: in m ²	1318	Länge in m:	0
Bestandestyp:	0204 Streuobstbestand (Streuobstwiese/-weide, Obstbaumreihen)				
Charakteristik:					
	Bearbeiter: Land in Sicht				
lfd. Nummer:	11	Fläche: in m ²	4197	Länge in m:	0
Bestandestyp:	0204 Streuobstbestand (Streuobstwiese/-weide, Obstbaumreihen)				
Charakteristik:					
	Bearbeiter: Land in Sicht				

lfd. Nummer:	12	Fläche: in m ²	1900	Länge in m:	0
Bestandestyp:	0204 Streuobstbestand (Streuobstwiese/-weide, Obstbaumreihen)				
Charakteristik:					
	Bearbeiter: Land in Sicht				
lfd. Nummer:	13	Fläche: in m ²	5153	Länge in m:	0
Bestandestyp:	0204 Streuobstbestand (Streuobstwiese/-weide, Obstbaumreihen)				
Charakteristik:					
	Bearbeiter: Land in Sicht				
lfd. Nummer:	14	Fläche: in m ²	1639	Länge in m:	0
Bestandestyp:	0204 Streuobstbestand (Streuobstwiese/-weide, Obstbaumreihen)				
Charakteristik:					
	Bearbeiter: Land in Sicht				
lfd. Nummer:	15	Fläche: in m ²	201	Länge in m:	0
Bestandestyp:	0401 Stehendes Gewässer				
Charakteristik:	privater Fischteich am Ortsrand von Rackering				
	Bearbeiter: Land in Sicht				
lfd. Nummer:	16	Fläche: in m ²	307	Länge in m:	0
Bestandestyp:	0401 Stehendes Gewässer				
Charakteristik:	privater Fischteich südlich Wassenbrunn				
	Bearbeiter: Land in Sicht				
lfd. Nummer:	17	Fläche: in m ²	2047	Länge in m:	0
Bestandestyp:	0104 Laubwald/Laubholzforst				
Charakteristik:					
	Bearbeiter: Land in Sicht				
lfd. Nummer:	18	Fläche: in m ²	1793	Länge in m:	0
Bestandestyp:	0204 Streuobstbestand (Streuobstwiese/-weide, Obstbaumreihen)				
Charakteristik:					
	Bearbeiter: Land in Sicht				
lfd. Nummer:	19	Fläche: in m ²	48448	Länge in m:	0
Bestandestyp:	0104 Laubwald/Laubholzforst				
Charakteristik:					
	Bearbeiter: Land in Sicht				
lfd. Nummer:	20	Fläche: in m ²	19298	Länge in m:	0
Bestandestyp:	0102 Nadelwald/Nadelholzforst				
Charakteristik:					
	Bearbeiter: Land in Sicht				
lfd. Nummer:	21	Fläche: in m ²	13982	Länge in m:	0
Bestandestyp:	0104 Laubwald/Laubholzforst				
Charakteristik:					
	Bearbeiter: Land in Sicht				
lfd. Nummer:	22	Fläche: in m ²	12482	Länge in m:	678
Bestandestyp:	0202 Uferbegleitgehölz				
Charakteristik:	beidseitiges, strukturiertes Ufergehölz mit Eschen, Erlen, Weiden und Pappeln, Krautschicht beidseitig ausgebildet				
	Bearbeiter: Land in Sicht				
lfd. Nummer:	23	Fläche: in m ²	2219	Länge in m:	216
Bestandestyp:	0203 Heckenzug				
Charakteristik:					
	Bearbeiter: Land in Sicht				

lfd. Nummer:	24	Fläche: in m ²	2334	Länge in m:	210
Bestandestyp:	0203 Heckenzug				
Charakteristik:					
	Bearbeiter: Land in Sicht				
lfd. Nummer:	25	Fläche: in m ²	3180	Länge in m:	0
Bestandestyp:	0401 Stehendes Gewässer				
Charakteristik:	Fischgewässer des Fischverein Hausruckwald, Ufergehölz vorhanden				
	Bearbeiter: Land in Sicht				
lfd. Nummer:	26	Fläche: in m ²	6950	Länge in m:	0
Bestandestyp:	0104 Laubwald/Laubholzforst				
Charakteristik:					
	Bearbeiter: Land in Sicht				
lfd. Nummer:	27	Fläche: in m ²	1388	Länge in m:	162
Bestandestyp:	0202 Uferbegleitgehölz				
Charakteristik:	beidseitiges, strukturiertes Ufergehölz aus Eschen, Erlen und Weiden, wenig ausgebildete Krautschicht				
	Bearbeiter: Land in Sicht				
lfd. Nummer:	28	Fläche: in m ²	2065	Länge in m:	183
Bestandestyp:	0202 Uferbegleitgehölz				
Charakteristik:	Ufergehölze entlang eines Fischteichs, strukturiert mit Eschen, Erlen, Weiden				
	Bearbeiter: Land in Sicht				
lfd. Nummer:	29	Fläche: in m ²	10714	Länge in m:	579
Bestandestyp:	0202 Uferbegleitgehölz				
Charakteristik:	beidseitiges, strukturiertes Ufergehölz aus Eschen, Erlen und Weiden, wenig ausgebildete Krautschicht				
	Bearbeiter: Land in Sicht				
lfd. Nummer:	30	Fläche: in m ²	4076	Länge in m:	233
Bestandestyp:	0202 Uferbegleitgehölz				
Charakteristik:	beidseitiges, strukturiertes Ufergehölz aus Eschen, Erlen und Weiden, wenig ausgebildete Krautschicht				
	Bearbeiter: Land in Sicht				
lfd. Nummer:	31	Fläche: in m ²	7128	Länge in m:	0
Bestandestyp:	0204 Streuobstbestand (Streuobstwiese/-weide, Obstbaumreihen)				
Charakteristik:					
	Bearbeiter: Land in Sicht				
lfd. Nummer:	32	Fläche: in m ²	5351	Länge in m:	0
Bestandestyp:	0204 Streuobstbestand (Streuobstwiese/-weide, Obstbaumreihen)				
Charakteristik:					
	Bearbeiter: Land in Sicht				
lfd. Nummer:	33	Fläche: in m ²	2164	Länge in m:	0
Bestandestyp:	0204 Streuobstbestand (Streuobstwiese/-weide, Obstbaumreihen)				
Charakteristik:					
	Bearbeiter: Land in Sicht				
lfd. Nummer:	34	Fläche: in m ²	25458	Länge in m:	0
Bestandestyp:	0104 Laubwald/Laubholzforst				
Charakteristik:					
	Bearbeiter: Land in Sicht				
lfd. Nummer:	35	Fläche: in m ²	39925	Länge in m:	0
Bestandestyp:	0104 Laubwald/Laubholzforst				
Charakteristik:					
	Bearbeiter: Land in Sicht				

lfd. Nummer:	36	Fläche: in m ²	3115	Länge in m:	265
Bestandestyp:	0202 Uferbegleitgehölz				
Charakteristik:	beidseitiges, strukturiertes Ufergehölz aus Eschen, Erlen und Pappeln, wenig ausgebildete Krautschicht				
	Bearbeiter: Land in Sicht				
lfd. Nummer:	37	Fläche: in m ²	7438	Länge in m:	464
Bestandestyp:	0203 Heckenzug				
Charakteristik:					
	Bearbeiter: Land in Sicht				
lfd. Nummer:	38	Fläche: in m ²	1434	Länge in m:	0
Bestandestyp:	0302 Großröhricht und Schilfröhricht				
Charakteristik:					
	Bearbeiter: Land in Sicht				
lfd. Nummer:	39	Fläche: in m ²	4536	Länge in m:	0
Bestandestyp:	0104 Laubwald/Laubholzforst				
Charakteristik:					
	Bearbeiter: Land in Sicht				
lfd. Nummer:	40	Fläche: in m ²	15872	Länge in m:	0
Bestandestyp:	0102 Nadelwald/Nadelholzforst				
Charakteristik:					
	Bearbeiter: Land in Sicht				
lfd. Nummer:	42	Fläche: in m ²	604	Länge in m:	0
Bestandestyp:	0201 Kleinstwaldfläche ("Feldgehölz"), Gebüsch oder Baumgruppe unter 1000m²				
Charakteristik:	wenig strukturiertes, eschendominiertes Feldgehölz				
	Bearbeiter: Land in Sicht				
lfd. Nummer:	43	Fläche: in m ²	14827	Länge in m:	0
Bestandestyp:	0204 Streuobstbestand (Streuobstwiese/-weide, Obstbaumreihen)				
Charakteristik:					
	Bearbeiter: Land in Sicht				
lfd. Nummer:	44	Fläche: in m ²	878	Länge in m:	0
Bestandestyp:	0204 Streuobstbestand (Streuobstwiese/-weide, Obstbaumreihen)				
Charakteristik:					
	Bearbeiter: Land in Sicht				
lfd. Nummer:	45	Fläche: in m ²	3061	Länge in m:	0
Bestandestyp:	0204 Streuobstbestand (Streuobstwiese/-weide, Obstbaumreihen)				
Charakteristik:					
	Bearbeiter: Land in Sicht				
lfd. Nummer:	46	Fläche: in m ²	6468	Länge in m:	0
Bestandestyp:	0204 Streuobstbestand (Streuobstwiese/-weide, Obstbaumreihen)				
Charakteristik:					
	Bearbeiter: Land in Sicht				
lfd. Nummer:	47	Fläche: in m ²	2610	Länge in m:	0
Bestandestyp:	0204 Streuobstbestand (Streuobstwiese/-weide, Obstbaumreihen)				
Charakteristik:					
	Bearbeiter: Land in Sicht				
lfd. Nummer:	48	Fläche: in m ²	4244	Länge in m:	0
Bestandestyp:	0204 Streuobstbestand (Streuobstwiese/-weide, Obstbaumreihen)				
Charakteristik:					
	Bearbeiter: Land in Sicht				

lfd. Nummer:	49	Fläche: in m ²	1274	Länge in m:	0
Bestandestyp:	0204 Streuobstbestand (Streuobstwiese/-weide, Obstbaumreihen)				
Charakteristik:	Bearbeiter: Land in Sicht				
lfd. Nummer:	50	Fläche: in m ²	1429	Länge in m:	0
Bestandestyp:	0204 Streuobstbestand (Streuobstwiese/-weide, Obstbaumreihen)				
Charakteristik:	Bearbeiter: Land in Sicht				
lfd. Nummer:	51	Fläche: in m ²	2735	Länge in m:	0
Bestandestyp:	0204 Streuobstbestand (Streuobstwiese/-weide, Obstbaumreihen)				
Charakteristik:	Bearbeiter: Land in Sicht				
lfd. Nummer:	52	Fläche: in m ²	4009	Länge in m:	0
Bestandestyp:	0204 Streuobstbestand (Streuobstwiese/-weide, Obstbaumreihen)				
Charakteristik:	Bearbeiter: Land in Sicht				
lfd. Nummer:	53	Fläche: in m ²	6064	Länge in m:	0
Bestandestyp:	0204 Streuobstbestand (Streuobstwiese/-weide, Obstbaumreihen)				
Charakteristik:	Bearbeiter: Land in Sicht				
lfd. Nummer:	54	Fläche: in m ²	4082	Länge in m:	0
Bestandestyp:	0204 Streuobstbestand (Streuobstwiese/-weide, Obstbaumreihen)				
Charakteristik:	Bearbeiter: Land in Sicht				
lfd. Nummer:	55	Fläche: in m ²	1563	Länge in m:	0
Bestandestyp:	0204 Streuobstbestand (Streuobstwiese/-weide, Obstbaumreihen)				
Charakteristik:	Bearbeiter: Land in Sicht				
lfd. Nummer:	56	Fläche: in m ²	2305	Länge in m:	0
Bestandestyp:	0204 Streuobstbestand (Streuobstwiese/-weide, Obstbaumreihen)				
Charakteristik:	Bearbeiter: Land in Sicht				
lfd. Nummer:	57	Fläche: in m ²	977	Länge in m:	0
Bestandestyp:	0204 Streuobstbestand (Streuobstwiese/-weide, Obstbaumreihen)				
Charakteristik:	Bearbeiter: Land in Sicht				
lfd. Nummer:	58	Fläche: in m ²	7153	Länge in m:	0
Bestandestyp:	0204 Streuobstbestand (Streuobstwiese/-weide, Obstbaumreihen)				
Charakteristik:	Bearbeiter: Land in Sicht				
lfd. Nummer:	59	Fläche: in m ²	2616	Länge in m:	0
Bestandestyp:	0204 Streuobstbestand (Streuobstwiese/-weide, Obstbaumreihen)				
Charakteristik:	Bearbeiter: Land in Sicht				
lfd. Nummer:	60	Fläche: in m ²	2807	Länge in m:	213
Bestandestyp:	0202 Uferbegleitgehölz				
Charakteristik:	gut strukturiertes, breites Gehölz aus Erlen, Eschen, Ahorn und Eichen				
	Bearbeiter: Land in Sicht				

lfd. Nummer:	61	Fläche: in m ²	475	Länge in m:	63
Bestandestyp:	0202 Uferbegleitgehölz				
Charakteristik:	gut strukturiertes Gehölz aus Erlen, Eschen, Ahorn und Eichen				
	Bearbeiter: Land in Sicht				
lfd. Nummer:	62	Fläche: in m ²	1968	Länge in m:	0
Bestandestyp:	0204 Streuobstbestand (Streuobstwiese/-weide, Obstbaumreihen)				
Charakteristik:					
	Bearbeiter: Land in Sicht				
lfd. Nummer:	63	Fläche: in m ²	712	Länge in m:	0
Bestandestyp:	0204 Streuobstbestand (Streuobstwiese/-weide, Obstbaumreihen)				
Charakteristik:					
	Bearbeiter: Land in Sicht				
lfd. Nummer:	64	Fläche: in m ²	1117	Länge in m:	0
Bestandestyp:	0201 Kleinstwaldfläche ("Feldgehölz"), Gebüsch oder Baumgruppe unter 1000m²				
Charakteristik:	strukturiertes Feldgehölz mit Kraut- und Strauchschicht, hauptsächlich Esche				
	Bearbeiter: Land in Sicht				
lfd. Nummer:	65	Fläche: in m ²	14321	Länge in m:	0
Bestandestyp:	0102 Nadelwald/Nadelholzforst				
Charakteristik:					
	Bearbeiter: Land in Sicht				
lfd. Nummer:	66	Fläche: in m ²	8072	Länge in m:	0
Bestandestyp:	0204 Streuobstbestand (Streuobstwiese/-weide, Obstbaumreihen)				
Charakteristik:					
	Bearbeiter: Land in Sicht				
lfd. Nummer:	67	Fläche: in m ²	5670	Länge in m:	0
Bestandestyp:	0204 Streuobstbestand (Streuobstwiese/-weide, Obstbaumreihen)				
Charakteristik:					
	Bearbeiter: Land in Sicht				
lfd. Nummer:	68	Fläche: in m ²	3140	Länge in m:	0
Bestandestyp:	0204 Streuobstbestand (Streuobstwiese/-weide, Obstbaumreihen)				
Charakteristik:					
	Bearbeiter: Land in Sicht				
lfd. Nummer:	69	Fläche: in m ²	1812	Länge in m:	0
Bestandestyp:	0104 Laubwald/Laubholzforst				
Charakteristik:					
	Bearbeiter: Land in Sicht				
lfd. Nummer:	70	Fläche: in m ²	2283	Länge in m:	0
Bestandestyp:	0204 Streuobstbestand (Streuobstwiese/-weide, Obstbaumreihen)				
Charakteristik:					
	Bearbeiter: Land in Sicht				
lfd. Nummer:	71	Fläche: in m ²	1676	Länge in m:	0
Bestandestyp:	0104 Laubwald/Laubholzforst				
Charakteristik:					
	Bearbeiter: Land in Sicht				
lfd. Nummer:	72	Fläche: in m ²	3719	Länge in m:	0
Bestandestyp:	0104 Laubwald/Laubholzforst				
Charakteristik:					
	Bearbeiter: Land in Sicht				

lfd. Nummer:	73	Fläche: in m ²	5068	Länge in m:	333
Bestandestyp:	0203 Heckenzug				
Charakteristik:					
		Bearbeiter:	Land in Sicht		
lfd. Nummer:	74	Fläche: in m ²	9269	Länge in m:	0
Bestandestyp:	0102 Nadelwald/Nadelholzforst				
Charakteristik:					
		Bearbeiter:	Land in Sicht		
lfd. Nummer:	75	Fläche: in m ²	1926	Länge in m:	0
Bestandestyp:	0602 Abbauflächen geogener Rohstoffe mit aktueller betrieblicher Nutzung				
Charakteristik:	Schottergrube, temporär genutzt				
		Bearbeiter:	Land in Sicht		
lfd. Nummer:	76	Fläche: in m ²	5276	Länge in m:	0
Bestandestyp:	0104 Laubwald/Laubholzforst				
Charakteristik:					
		Bearbeiter:	Land in Sicht		
lfd. Nummer:	77	Fläche: in m ²	3728	Länge in m:	0
Bestandestyp:	0204 Streuobstbestand (Streuobstwiese/-weide, Obstbaumreihen)				
Charakteristik:					
		Bearbeiter:	Land in Sicht		
lfd. Nummer:	78	Fläche: in m ²	441	Länge in m:	0
Bestandestyp:	0204 Streuobstbestand (Streuobstwiese/-weide, Obstbaumreihen)				
Charakteristik:					
		Bearbeiter:	Land in Sicht		
lfd. Nummer:	79	Fläche: in m ²	4600	Länge in m:	0
Bestandestyp:	0204 Streuobstbestand (Streuobstwiese/-weide, Obstbaumreihen)				
Charakteristik:					
		Bearbeiter:	Land in Sicht		
lfd. Nummer:	80	Fläche: in m ²	1922	Länge in m:	0
Bestandestyp:	0204 Streuobstbestand (Streuobstwiese/-weide, Obstbaumreihen)				
Charakteristik:					
		Bearbeiter:	Land in Sicht		
lfd. Nummer:	81	Fläche: in m ²	1692	Länge in m:	0
Bestandestyp:	0104 Laubwald/Laubholzforst				
Charakteristik:					
		Bearbeiter:	Land in Sicht		
lfd. Nummer:	82	Fläche: in m ²	2479	Länge in m:	0
Bestandestyp:	0204 Streuobstbestand (Streuobstwiese/-weide, Obstbaumreihen)				
Charakteristik:					
		Bearbeiter:	Land in Sicht		
lfd. Nummer:	83	Fläche: in m ²	1607	Länge in m:	0
Bestandestyp:	0204 Streuobstbestand (Streuobstwiese/-weide, Obstbaumreihen)				
Charakteristik:					
		Bearbeiter:	Land in Sicht		
lfd. Nummer:	84	Fläche: in m ²	25164	Länge in m:	0
Bestandestyp:	0102 Nadelwald/Nadelholzforst				
Charakteristik:					
		Bearbeiter:	Land in Sicht		

lfd. Nummer:	85	Fläche: in m ²	2759	Länge in m:	0
Bestandestyp:	0102 Nadelwald/Nadelholzforst				
Charakteristik:					
	Bearbeiter:	Land in Sicht			
lfd. Nummer:	86	Fläche: in m ²	9475	Länge in m:	0
Bestandestyp:	0102 Nadelwald/Nadelholzforst				
Charakteristik:					
	Bearbeiter:	Land in Sicht			
lfd. Nummer:	87	Fläche: in m ²	2898	Länge in m:	362
Bestandestyp:	0206 Baumreihe, Allee				
Charakteristik:					
	Bearbeiter:	Land in Sicht			
lfd. Nummer:	88	Fläche: in m ²	754	Länge in m:	0
Bestandestyp:	0401 Stehendes Gewässer				
Charakteristik:	Fischteich im Wald, kein Ufergehölz				
	Bearbeiter:	Land in Sicht			
lfd. Nummer:	89	Fläche: in m ²	1356	Länge in m:	0
Bestandestyp:	0102 Nadelwald/Nadelholzforst				
Charakteristik:					
	Bearbeiter:	Land in Sicht			
lfd. Nummer:	90	Fläche: in m ²	16654	Länge in m:	0
Bestandestyp:	0104 Laubwald/Laubholzforst				
Charakteristik:					
	Bearbeiter:	Land in Sicht			
lfd. Nummer:	91	Fläche: in m ²	9494	Länge in m:	669
Bestandestyp:	0202 Uferbegleitgehölz				
Charakteristik:	beidseitiges, mehrreihiges Ufergehölz aus Esche und Erle, keine Krautschicht vorhanden				
	Bearbeiter:	Land in Sicht			
lfd. Nummer:	92	Fläche: in m ²	1093	Länge in m:	0
Bestandestyp:	0201 Kleinstwaldfläche ("Feldgehölz"), Gebüsch oder Baumgruppe unter 1000m²				
Charakteristik:	Feldgehölz gut strukturiert aus Erlen				
	Bearbeiter:	Land in Sicht			
lfd. Nummer:	93	Fläche: in m ²	341	Länge in m:	0
Bestandestyp:	0201 Kleinstwaldfläche ("Feldgehölz"), Gebüsch oder Baumgruppe unter 1000m²				
Charakteristik:	Weidengebüsch				
	Bearbeiter:	Land in Sicht			
lfd. Nummer:	94	Fläche: in m ²	3415	Länge in m:	0
Bestandestyp:	0104 Laubwald/Laubholzforst				
Charakteristik:					
	Bearbeiter:	Land in Sicht			
lfd. Nummer:	95	Fläche: in m ²	13399	Länge in m:	0
Bestandestyp:	0103 Laub-Nadel-Mischwald/Laub-Nadelholz-Mischforst				
Charakteristik:					
	Bearbeiter:	Land in Sicht			
lfd. Nummer:	96	Fläche: in m ²	3144	Länge in m:	0
Bestandestyp:	0204 Streuobstbestand (Streuobstwiese/-weide, Obstbaumreihen)				
Charakteristik:					
	Bearbeiter:	Land in Sicht			

lfd. Nummer:	97	Fläche: in m ²	2478	Länge in m:	0
Bestandestyp:	0204 Streuobstbestand (Streuobstwiese/-weide, Obstbaumreihen)				
Charakteristik:					
	Bearbeiter: Land in Sicht				
lfd. Nummer:	98	Fläche: in m ²	37780	Länge in m:	0
Bestandestyp:	0102 Nadelwald/Nadelholzforst				
Charakteristik:					
	Bearbeiter: Land in Sicht				
lfd. Nummer:	99	Fläche: in m ²	33113	Länge in m:	0
Bestandestyp:	0102 Nadelwald/Nadelholzforst				
Charakteristik:					
	Bearbeiter: Land in Sicht				
lfd. Nummer:	100	Fläche: in m ²	4492	Länge in m:	0
Bestandestyp:	0204 Streuobstbestand (Streuobstwiese/-weide, Obstbaumreihen)				
Charakteristik:					
	Bearbeiter: Land in Sicht				
lfd. Nummer:	101	Fläche: in m ²	7147	Länge in m:	0
Bestandestyp:	0204 Streuobstbestand (Streuobstwiese/-weide, Obstbaumreihen)				
Charakteristik:					
	Bearbeiter: Land in Sicht				
lfd. Nummer:	102	Fläche: in m ²	1633	Länge in m:	0
Bestandestyp:	0204 Streuobstbestand (Streuobstwiese/-weide, Obstbaumreihen)				
Charakteristik:					
	Bearbeiter: Land in Sicht				
lfd. Nummer:	103	Fläche: in m ²	164270	Länge in m:	0
Bestandestyp:	0102 Nadelwald/Nadelholzforst				
Charakteristik:					
	Bearbeiter: Land in Sicht				
lfd. Nummer:	104	Fläche: in m ²	3671	Länge in m:	173
Bestandestyp:	0202 Uferbegleitgehölz				
Charakteristik:	wenig strukturiertes, waldähnliches Ufergehölz aus Eschen und Erlen				
	Bearbeiter: Land in Sicht				
lfd. Nummer:	105	Fläche: in m ²	657	Länge in m:	0
Bestandestyp:	0306 Neubewaldung/Aufforstung				
Charakteristik:	Fichtenaufforstung ca. 5 Jahre alt, ehemalige intensive Mähwiese				
	Bearbeiter: Land in Sicht				
lfd. Nummer:	106	Fläche: in m ²	2109	Länge in m:	0
Bestandestyp:	0204 Streuobstbestand (Streuobstwiese/-weide, Obstbaumreihen)				
Charakteristik:					
	Bearbeiter: Land in Sicht				
lfd. Nummer:	107	Fläche: in m ²	3245	Länge in m:	0
Bestandestyp:	0204 Streuobstbestand (Streuobstwiese/-weide, Obstbaumreihen)				
Charakteristik:					
	Bearbeiter: Land in Sicht				
lfd. Nummer:	108	Fläche: in m ²	1619	Länge in m:	0
Bestandestyp:	0204 Streuobstbestand (Streuobstwiese/-weide, Obstbaumreihen)				
Charakteristik:					
	Bearbeiter: Land in Sicht				

lfd. Nummer:	109	Fläche: in m ²	5201	Länge in m:	0
Bestandestyp:	0204 Streuobstbestand (Streuobstwiese/-weide, Obstbaumreihen)				
Charakteristik:	Bearbeiter: Land in Sicht				
lfd. Nummer:	110	Fläche: in m ²	2075	Länge in m:	0
Bestandestyp:	0204 Streuobstbestand (Streuobstwiese/-weide, Obstbaumreihen)				
Charakteristik:	Bearbeiter: Land in Sicht				
lfd. Nummer:	111	Fläche: in m ²	1376	Länge in m:	0
Bestandestyp:	0204 Streuobstbestand (Streuobstwiese/-weide, Obstbaumreihen)				
Charakteristik:	Bearbeiter: Land in Sicht				
lfd. Nummer:	112	Fläche: in m ²	28847	Länge in m:	1544
Bestandestyp:	0202 Uferbegleitgehölz				
Charakteristik:	beidseitiges, gut strukturiertes Ufergehölz aus Eschen, Erlen und Weiden mit Krautsaum				
	Bearbeiter: Land in Sicht				
lfd. Nummer:	113	Fläche: in m ²	1553	Länge in m:	102
Bestandestyp:	0202 Uferbegleitgehölz				
Charakteristik:	bereichsweise strukturiertes Ufergehölz aus Erlen und Eschen mit gut ausgebildeter Krautschicht (Mädesüß, Weiderich)				
	Bearbeiter: Land in Sicht				
lfd. Nummer:	114	Fläche: in m ²	6553	Länge in m:	578
Bestandestyp:	0202 Uferbegleitgehölz				
Charakteristik:	bereichsweise strukturiertes Ufergehölz aus Erlen und Eschen mit gut ausgebildeter Krautschicht (Mädesüß, Weiderich)				
	Bearbeiter: Land in Sicht				
lfd. Nummer:	115	Fläche: in m ²	2567	Länge in m:	172
Bestandestyp:	0202 Uferbegleitgehölz				
Charakteristik:	strukturiertes Ufergehölz aus Erlen, Weiden und Eschen mit gut ausgebildeter Krautschicht (Mädesüß, Weiderich)				
	Bearbeiter: Land in Sicht				
lfd. Nummer:	116	Fläche: in m ²	42092	Länge in m:	2785
Bestandestyp:	0202 Uferbegleitgehölz				
Charakteristik:	beidseitiges, bereichsweises schmales Ufergehölz aus Eschen, Erlen und Weiden mit Krautschicht				
	Bearbeiter: Land in Sicht				
lfd. Nummer:	117	Fläche: in m ²	6463	Länge in m:	442
Bestandestyp:	0202 Uferbegleitgehölz				
Charakteristik:	beidseitiges Ufergehölz aus Esche und Erle ohne Krautschicht				
	Bearbeiter: Land in Sicht				
lfd. Nummer:	118	Fläche: in m ²	16876	Länge in m:	1034
Bestandestyp:	0202 Uferbegleitgehölz				
Charakteristik:	beidseitiges, strukturreiches Ufergehölz aus Eschen und Erlen mit Krautschicht				
	Bearbeiter: Land in Sicht				
lfd. Nummer:	119	Fläche: in m ²	999	Länge in m:	0
Bestandestyp:	0201 Kleinstwaldfläche ("Feldgehölz"), Gebüsch oder Baumgruppe unter 1000m²				
Charakteristik:	strukturreiches, Feldgehölz aus Eschen und Erlen				
	Bearbeiter: Land in Sicht				

lfd. Nummer:	120	Fläche: in m ²	891	Länge in m:	0
Bestandestyp:	0201 Kleinstwaldfläche ("Feldgehölz"), Gebüsch oder Baumgruppe unter 1000m²				
Charakteristik:	strukturarme Baumgruppe aus Fichten				
	Bearbeiter: Land in Sicht				
lfd. Nummer:	121	Fläche: in m ²	12466	Länge in m:	0
Bestandestyp:	0102 Nadelwald/Nadelholzforst				
Charakteristik:					
	Bearbeiter: Land in Sicht				
lfd. Nummer:	122	Fläche: in m ²	2348	Länge in m:	0
Bestandestyp:	0104 Laubwald/Laubholzforst				
Charakteristik:					
	Bearbeiter: Land in Sicht				
lfd. Nummer:	123	Fläche: in m ²	6151	Länge in m:	0
Bestandestyp:	0104 Laubwald/Laubholzforst				
Charakteristik:					
	Bearbeiter: Land in Sicht				
lfd. Nummer:	124	Fläche: in m ²	1512	Länge in m:	0
Bestandestyp:	0102 Nadelwald/Nadelholzforst				
Charakteristik:					
	Bearbeiter: Land in Sicht				
lfd. Nummer:	125	Fläche: in m ²	6101	Länge in m:	0
Bestandestyp:	0204 Streuobstbestand (Streuobstwiese/-weide, Obstbaumreihen)				
Charakteristik:					
	Bearbeiter: Land in Sicht				
lfd. Nummer:	126	Fläche: in m ²	686	Länge in m:	0
Bestandestyp:	0401 Stehendes Gewässer				
Charakteristik:	privater Fischteich ohne Ufergehölz südwestlich Bärnthal				
	Bearbeiter: Land in Sicht				
lfd. Nummer:	127	Fläche: in m ²	2768	Länge in m:	0
Bestandestyp:	0104 Laubwald/Laubholzforst				
Charakteristik:					
	Bearbeiter: Land in Sicht				
lfd. Nummer:	128	Fläche: in m ²	4645	Länge in m:	0
Bestandestyp:	0204 Streuobstbestand (Streuobstwiese/-weide, Obstbaumreihen)				
Charakteristik:					
	Bearbeiter: Land in Sicht				
lfd. Nummer:	129	Fläche: in m ²	993	Länge in m:	0
Bestandestyp:	0201 Kleinstwaldfläche ("Feldgehölz"), Gebüsch oder Baumgruppe unter 1000m²				
Charakteristik:	strukturreiche Baumgruppe aus Eschen				
	Bearbeiter: Land in Sicht				
lfd. Nummer:	130	Fläche: in m ²	1176	Länge in m:	0
Bestandestyp:	0204 Streuobstbestand (Streuobstwiese/-weide, Obstbaumreihen)				
Charakteristik:					
	Bearbeiter: Land in Sicht				
lfd. Nummer:	131	Fläche: in m ²	1835	Länge in m:	0
Bestandestyp:	0204 Streuobstbestand (Streuobstwiese/-weide, Obstbaumreihen)				
Charakteristik:					
	Bearbeiter: Land in Sicht				

lfd. Nummer:	132	Fläche: in m ²	2499	Länge in m:	0
Bestandestyp:	0204 Streuobstbestand (Streuobstwiese/-weide, Obstbaumreihen)				
Charakteristik:					
	Bearbeiter: Land in Sicht				
lfd. Nummer:	133	Fläche: in m ²	6452	Länge in m:	0
Bestandestyp:	0104 Laubwald/Laubholzforst				
Charakteristik:					
	Bearbeiter: Land in Sicht				
lfd. Nummer:	134	Fläche: in m ²	5241	Länge in m:	0
Bestandestyp:	0104 Laubwald/Laubholzforst				
Charakteristik:					
	Bearbeiter: Land in Sicht				
lfd. Nummer:	135	Fläche: in m ²	2461	Länge in m:	0
Bestandestyp:	0204 Streuobstbestand (Streuobstwiese/-weide, Obstbaumreihen)				
Charakteristik:					
	Bearbeiter: Land in Sicht				
lfd. Nummer:	136	Fläche: in m ²	1243	Länge in m:	0
Bestandestyp:	0204 Streuobstbestand (Streuobstwiese/-weide, Obstbaumreihen)				
Charakteristik:					
	Bearbeiter: Land in Sicht				
lfd. Nummer:	137	Fläche: in m ²	7242	Länge in m:	0
Bestandestyp:	0104 Laubwald/Laubholzforst				
Charakteristik:					
	Bearbeiter: Land in Sicht				
lfd. Nummer:	138	Fläche: in m ²	2722	Länge in m:	0
Bestandestyp:	0204 Streuobstbestand (Streuobstwiese/-weide, Obstbaumreihen)				
Charakteristik:					
	Bearbeiter: Land in Sicht				
lfd. Nummer:	139	Fläche: in m ²	1448	Länge in m:	0
Bestandestyp:	0103 Laub-Nadel-Mischwald/Laub-Nadelholz-Mischforst				
Charakteristik:					
	Bearbeiter: Land in Sicht				
lfd. Nummer:	140	Fläche: in m ²	15397	Länge in m:	834
Bestandestyp:	0202 Uferbegleitgehölz				
Charakteristik:	bereichsweise waldartig verbreitetes Ufergehölz aus Eschen und Erlen mit gut ausgebildeter Krautschicht aus Mädesüß und Weiderich				
	Bearbeiter: Land in Sicht				
lfd. Nummer:	141	Fläche: in m ²	591	Länge in m:	0
Bestandestyp:	0201 Kleinstwaldfläche ("Feldgehölz"), Gebüsch oder Baumgruppe unter 1000m²				
Charakteristik:	strukturiertes Feldgehölz aus Esche				
	Bearbeiter: Land in Sicht				
lfd. Nummer:	142	Fläche: in m ²	13690	Länge in m:	0
Bestandestyp:	0102 Nadelwald/Nadelholzforst				
Charakteristik:					
	Bearbeiter: Land in Sicht				
lfd. Nummer:	143	Fläche: in m ²	3642	Länge in m:	373
Bestandestyp:	0203 Heckenzug				
Charakteristik:					
	Bearbeiter: Land in Sicht				

lfd. Nummer:	144	Fläche: in m ²	1197	Länge in m:	153
Bestandestyp:	0203 Heckenzug				
Charakteristik:					
		Bearbeiter:	Land in Sicht		
lfd. Nummer:	145	Fläche: in m ²	1898	Länge in m:	176
Bestandestyp:	0203 Heckenzug				
Charakteristik:					
		Bearbeiter:	Land in Sicht		
lfd. Nummer:	146	Fläche: in m ²	1053	Länge in m:	140
Bestandestyp:	0203 Heckenzug				
Charakteristik:					
		Bearbeiter:	Land in Sicht		
lfd. Nummer:	147	Fläche: in m ²	3622	Länge in m:	0
Bestandestyp:	0104 Laubwald/Laubholzforst				
Charakteristik:					
		Bearbeiter:	Land in Sicht		
lfd. Nummer:	148	Fläche: in m ²	5585	Länge in m:	0
Bestandestyp:	99 Erhebungsfläche unbestimmten Typs				
Charakteristik:	Sukzessionsfläche auf der Südböschung der Bahnlinie mit einigen Bäumen wie Kirsche und Eschen, Hochstaudenflur, Mahd in unregelmäßigen Abständen				
		Bearbeiter:	Land in Sicht		
lfd. Nummer:	149	Fläche: in m ²	5208	Länge in m:	0
Bestandestyp:	0104 Laubwald/Laubholzforst				
Charakteristik:					
		Bearbeiter:	Land in Sicht		
lfd. Nummer:	150	Fläche: in m ²	1226	Länge in m:	0
Bestandestyp:	0104 Laubwald/Laubholzforst				
Charakteristik:					
		Bearbeiter:	Land in Sicht		
lfd. Nummer:	151	Fläche: in m ²	6131	Länge in m:	0
Bestandestyp:	0104 Laubwald/Laubholzforst				
Charakteristik:					
		Bearbeiter:	Land in Sicht		
lfd. Nummer:	152	Fläche: in m ²	2333	Länge in m:	272
Bestandestyp:	0202 Uferbegleitgehölz				
Charakteristik:	Strukturiertes Ufergehölz aus Erlen und Eschen mit Krautschicht von Weiderich und Mädesüß dominiert				
		Bearbeiter:	Land in Sicht		
lfd. Nummer:	153	Fläche: in m ²	8022	Länge in m:	523
Bestandestyp:	0202 Uferbegleitgehölz				
Charakteristik:	Strukturiertes Ufergehölz aus Erlen und Eschen mit Krautschicht von Weiderich und Mädesüß dominiert				
		Bearbeiter:	Land in Sicht		
lfd. Nummer:	154	Fläche: in m ²	7654	Länge in m:	0
Bestandestyp:	0104 Laubwald/Laubholzforst				
Charakteristik:					
		Bearbeiter:	Land in Sicht		
lfd. Nummer:	155	Fläche: in m ²	1035	Länge in m:	98
Bestandestyp:	0206 Baumreihe, Allee				
Charakteristik:					
		Bearbeiter:	Land in Sicht		

lfd. Nummer:	156	Fläche: in m ²	8838	Länge in m:	0
Bestandestyp:	0104 Laubwald/Laubholzforst				
Charakteristik:					
	Bearbeiter: Land in Sicht				
lfd. Nummer:	157	Fläche: in m ²	3709	Länge in m:	0
Bestandestyp:	0401 Stehendes Gewässer				
Charakteristik:	privater Fischteich ohne Ufergehölz				
	Bearbeiter: Land in Sicht				
lfd. Nummer:	158	Fläche: in m ²	2945	Länge in m:	0
Bestandestyp:	0204 Streuobstbestand (Streuobstwiese/-weide, Obstbaumreihen)				
Charakteristik:					
	Bearbeiter: Land in Sicht				
lfd. Nummer:	159	Fläche: in m ²	1603	Länge in m:	0
Bestandestyp:	0204 Streuobstbestand (Streuobstwiese/-weide, Obstbaumreihen)				
Charakteristik:					
	Bearbeiter: Land in Sicht				
lfd. Nummer:	160	Fläche: in m ²	2644	Länge in m:	0
Bestandestyp:	0204 Streuobstbestand (Streuobstwiese/-weide, Obstbaumreihen)				
Charakteristik:					
	Bearbeiter: Land in Sicht				
lfd. Nummer:	161	Fläche: in m ²	5675	Länge in m:	0
Bestandestyp:	0204 Streuobstbestand (Streuobstwiese/-weide, Obstbaumreihen)				
Charakteristik:					
	Bearbeiter: Land in Sicht				
lfd. Nummer:	162	Fläche: in m ²	2217	Länge in m:	0
Bestandestyp:	0204 Streuobstbestand (Streuobstwiese/-weide, Obstbaumreihen)				
Charakteristik:					
	Bearbeiter: Land in Sicht				
lfd. Nummer:	163	Fläche: in m ²	2277	Länge in m:	0
Bestandestyp:	0204 Streuobstbestand (Streuobstwiese/-weide, Obstbaumreihen)				
Charakteristik:					
	Bearbeiter: Land in Sicht				
lfd. Nummer:	164	Fläche: in m ²	2821	Länge in m:	0
Bestandestyp:	0204 Streuobstbestand (Streuobstwiese/-weide, Obstbaumreihen)				
Charakteristik:					
	Bearbeiter: Land in Sicht				
lfd. Nummer:	165	Fläche: in m ²	3612	Länge in m:	261
Bestandestyp:	0202 Uferbegleitgehölz				
Charakteristik:	bereichsweises schmales, wenig strukturiertes Ufergehölz aus Esche und Walnuß				
	Bearbeiter: Land in Sicht				
lfd. Nummer:	166	Fläche: in m ²	4109	Länge in m:	0
Bestandestyp:	0306 Neubewaldung/Aufforstung				
Charakteristik:	Fichtenaufforstung ca. 5 Jahre alt, ehemalige Mähwiese				
	Bearbeiter: Land in Sicht				
lfd. Nummer:	167	Fläche: in m ²	2045	Länge in m:	0
Bestandestyp:	0204 Streuobstbestand (Streuobstwiese/-weide, Obstbaumreihen)				
Charakteristik:					
	Bearbeiter: Land in Sicht				

lfd. Nummer:	168	Fläche: in m ²	2784	Länge in m:	0
Bestandestyp:	0103 Laub-Nadel-Mischwald/Laub-Nadelholz-Mischforst				
Charakteristik:					
	Bearbeiter: Land in Sicht				
lfd. Nummer:	169	Fläche: in m ²	3421	Länge in m:	304
Bestandestyp:	0202 Uferbegleitgehölz				
Charakteristik:	strukturiertes, beidseitiges Ufergehölz aus Esche, Erle und Weide mit strukturierter Krautschicht, die von Weiderich und Mädesüß dominiert wird				
	Bearbeiter: Land in Sicht				
lfd. Nummer:	170	Fläche: in m ²	12036	Länge in m:	820
Bestandestyp:	0202 Uferbegleitgehölz				
Charakteristik:	strukturiertes, beidseitiges Ufergehölz aus Esche, Erle und Weide mit strukturierter Krautschicht, die von Weiderich und Mädesüß dominiert wird				
	Bearbeiter: Land in Sicht				
lfd. Nummer:	171	Fläche: in m ²	19838	Länge in m:	1190
Bestandestyp:	0202 Uferbegleitgehölz				
Charakteristik:	strukturiertes, beidseitiges Ufergehölz aus Esche, Erle und Weide mit strukturierter Krautschicht, die von Weiderich und Mädesüß dominiert wird				
	Bearbeiter: Land in Sicht				
lfd. Nummer:	172	Fläche: in m ²	4994	Länge in m:	243
Bestandestyp:	0202 Uferbegleitgehölz				
Charakteristik:	Ufergehölz entlang eines Nebengewässers von Esche und Erle dominiert				
	Bearbeiter: Land in Sicht				
lfd. Nummer:	173	Fläche: in m ²	1065	Länge in m:	0
Bestandestyp:	0104 Laubwald/Laubholzforst				
Charakteristik:					
	Bearbeiter: Land in Sicht				
lfd. Nummer:	174	Fläche: in m ²	5365	Länge in m:	0
Bestandestyp:	0104 Laubwald/Laubholzforst				
Charakteristik:					
	Bearbeiter: Land in Sicht				
lfd. Nummer:	175	Fläche: in m ²	578	Länge in m:	0
Bestandestyp:	0204 Streuobstbestand (Streuobstwiese/-weide, Obstbaumreihen)				
Charakteristik:					
	Bearbeiter: Land in Sicht				
lfd. Nummer:	176	Fläche: in m ²	323	Länge in m:	0
Bestandestyp:	0204 Streuobstbestand (Streuobstwiese/-weide, Obstbaumreihen)				
Charakteristik:					
	Bearbeiter: Land in Sicht				
lfd. Nummer:	177	Fläche: in m ²	1139	Länge in m:	0
Bestandestyp:	0204 Streuobstbestand (Streuobstwiese/-weide, Obstbaumreihen)				
Charakteristik:					
	Bearbeiter: Land in Sicht				
lfd. Nummer:	178	Fläche: in m ²	1946	Länge in m:	0
Bestandestyp:	0204 Streuobstbestand (Streuobstwiese/-weide, Obstbaumreihen)				
Charakteristik:					
	Bearbeiter: Land in Sicht				

lfd. Nummer:	179	Fläche: in m ²	2613	Länge in m:	0
Bestandestyp:	0204 Streuobstbestand (Streuobstwiese/-weide, Obstbaumreihen)				
Charakteristik:	Bearbeiter: Land in Sicht				
lfd. Nummer:	180	Fläche: in m ²	1814	Länge in m:	0
Bestandestyp:	0204 Streuobstbestand (Streuobstwiese/-weide, Obstbaumreihen)				
Charakteristik:	Bearbeiter: Land in Sicht				
lfd. Nummer:	181	Fläche: in m ²	3561	Länge in m:	0
Bestandestyp:	0204 Streuobstbestand (Streuobstwiese/-weide, Obstbaumreihen)				
Charakteristik:	Bearbeiter: Land in Sicht				
lfd. Nummer:	182	Fläche: in m ²	412	Länge in m:	0
Bestandestyp:	0401 Stehendes Gewässer				
Charakteristik:	Löschteich mit strukturiertem Ufergehölz				
	Bearbeiter: Land in Sicht				
lfd. Nummer:	183	Fläche: in m ²	4384	Länge in m:	0
Bestandestyp:	0204 Streuobstbestand (Streuobstwiese/-weide, Obstbaumreihen)				
Charakteristik:	Bearbeiter: Land in Sicht				
lfd. Nummer:	184	Fläche: in m ²	1247	Länge in m:	112
Bestandestyp:	0202 Uferbegleitgehölz				
Charakteristik:	strukturiertes Ufergehölz aus Erlen und Eschen um den Löschteich				
	Bearbeiter: Land in Sicht				
lfd. Nummer:	185	Fläche: in m ²	741	Länge in m:	81
Bestandestyp:	0203 Heckenzug				
Charakteristik:	Bearbeiter: Land in Sicht				
lfd. Nummer:	186	Fläche: in m ²	1471	Länge in m:	0
Bestandestyp:	0204 Streuobstbestand (Streuobstwiese/-weide, Obstbaumreihen)				
Charakteristik:	Bearbeiter: Land in Sicht				
lfd. Nummer:	187	Fläche: in m ²	5136	Länge in m:	291
Bestandestyp:	0202 Uferbegleitgehölz				
Charakteristik:	strukturiertes Ufergehölz aus Esche und Erle mit gut ausgebildeter Krautschicht vor allem mit Mädesüß und Weiderich				
	Bearbeiter: Land in Sicht				
lfd. Nummer:	188	Fläche: in m ²	3998	Länge in m:	0
Bestandestyp:	0204 Streuobstbestand (Streuobstwiese/-weide, Obstbaumreihen)				
Charakteristik:	Bearbeiter: Land in Sicht				
lfd. Nummer:	189	Fläche: in m ²	1270	Länge in m:	0
Bestandestyp:	0204 Streuobstbestand (Streuobstwiese/-weide, Obstbaumreihen)				
Charakteristik:	Bearbeiter: Land in Sicht				
lfd. Nummer:	190	Fläche: in m ²	2844	Länge in m:	0
Bestandestyp:	0204 Streuobstbestand (Streuobstwiese/-weide, Obstbaumreihen)				
Charakteristik:	Bearbeiter: Land in Sicht				

lfd. Nummer:	191	Fläche: in m ²	1524	Länge in m:	0
Bestandestyp:	0102 Nadelwald/Nadelholzforst				
Charakteristik:					
	Bearbeiter: Land in Sicht				
lfd. Nummer:	192	Fläche: in m ²	15844	Länge in m:	0
Bestandestyp:	0306 Neubewaldung/Aufforstung				
Charakteristik:	Christbaumkultur				
	Bearbeiter: Land in Sicht				
lfd. Nummer:	193	Fläche: in m ²	28818	Länge in m:	0
Bestandestyp:	0306 Neubewaldung/Aufforstung				
Charakteristik:	Christbaumkultur				
	Bearbeiter: Land in Sicht				
lfd. Nummer:	194	Fläche: in m ²	8499	Länge in m:	0
Bestandestyp:	0104 Laubwald/Laubholzforst				
Charakteristik:					
	Bearbeiter: Land in Sicht				
lfd. Nummer:	195	Fläche: in m ²	1116	Länge in m:	104
Bestandestyp:	0202 Uferbegleitgehölz				
Charakteristik:	relativ schmales, strukturiertes Ufergehölz aus Erle und Esche mit Krautschicht aus Weiderich und Mädesüß				
	Bearbeiter: Land in Sicht				
lfd. Nummer:	196	Fläche: in m ²	2613	Länge in m:	0
Bestandestyp:	0204 Streuobstbestand (Streuobstwiese/-weide, Obstbaumreihen)				
Charakteristik:					
	Bearbeiter: Land in Sicht				
lfd. Nummer:	197	Fläche: in m ²	3693	Länge in m:	0
Bestandestyp:	0204 Streuobstbestand (Streuobstwiese/-weide, Obstbaumreihen)				
Charakteristik:					
	Bearbeiter: Land in Sicht				
lfd. Nummer:	198	Fläche: in m ²	3835	Länge in m:	0
Bestandestyp:	0104 Laubwald/Laubholzforst				
Charakteristik:					
	Bearbeiter: Land in Sicht				
lfd. Nummer:	199	Fläche: in m ²	1245	Länge in m:	0
Bestandestyp:	0104 Laubwald/Laubholzforst				
Charakteristik:					
	Bearbeiter: Land in Sicht				
lfd. Nummer:	200	Fläche: in m ²	1691	Länge in m:	0
Bestandestyp:	0204 Streuobstbestand (Streuobstwiese/-weide, Obstbaumreihen)				
Charakteristik:					
	Bearbeiter: Land in Sicht				
lfd. Nummer:	201	Fläche: in m ²	810	Länge in m:	0
Bestandestyp:	0204 Streuobstbestand (Streuobstwiese/-weide, Obstbaumreihen)				
Charakteristik:					
	Bearbeiter: Land in Sicht				
lfd. Nummer:	202	Fläche: in m ²	937	Länge in m:	0
Bestandestyp:	0204 Streuobstbestand (Streuobstwiese/-weide, Obstbaumreihen)				
Charakteristik:					
	Bearbeiter: Land in Sicht				

lfd. Nummer:	203	Fläche: in m ²	1602	Länge in m:	0
Bestandestyp:	99 Erhebungsfläche unbestimmten Typs				
Charakteristik:	Sukzessionsfläche auf Bahnböschung mit aufkommenden Gehölzen, Mahd in unregelmäßigen Abständen				
	Bearbeiter: Land in Sicht				
lfd. Nummer:	204	Fläche: in m ²	1176	Länge in m:	0
Bestandestyp:	99 Erhebungsfläche unbestimmten Typs				
Charakteristik:	Sukzessionsfläche auf Bahnböschung mit aufkommenden Gehölzen, Mahd in unregelmäßigen Abständen				
	Bearbeiter: Land in Sicht				
lfd. Nummer:	205	Fläche: in m ²	1015	Länge in m:	0
Bestandestyp:	0201 Kleinstwaldfläche ("Feldgehölz"), Gebüsch oder Baumgruppe unter 1000m²				
Charakteristik:	strukturiertes Feldgehölz aus Esche				
	Bearbeiter: Land in Sicht				
lfd. Nummer:	206	Fläche: in m ²	3849	Länge in m:	0
Bestandestyp:	0204 Streuobstbestand (Streuobstwiese/-weide, Obstbaumreihen)				
Charakteristik:					
	Bearbeiter: Land in Sicht				
lfd. Nummer:	207	Fläche: in m ²	8166	Länge in m:	0
Bestandestyp:	0104 Laubwald/Laubholzforst				
Charakteristik:					
	Bearbeiter: Land in Sicht				
lfd. Nummer:	208	Fläche: in m ²	1130	Länge in m:	0
Bestandestyp:	0401 Stehendes Gewässer				
Charakteristik:	privater Teich mit Ufergehölz				
	Bearbeiter: Land in Sicht				
lfd. Nummer:	209	Fläche: in m ²	3187	Länge in m:	0
Bestandestyp:	0204 Streuobstbestand (Streuobstwiese/-weide, Obstbaumreihen)				
Charakteristik:					
	Bearbeiter: Land in Sicht				
lfd. Nummer:	210	Fläche: in m ²	1660	Länge in m:	172
Bestandestyp:	0202 Uferbegleitgehölz				
Charakteristik:	strukturiertes, mehrreihiges Ufergehölz aus Erle, Esche und Ahorn				
	Bearbeiter: Land in Sicht				
lfd. Nummer:	211	Fläche: in m ²	2829	Länge in m:	0
Bestandestyp:	0103 Laub-Nadel-Mischwald/Laub-Nadelholz-Mischforst				
Charakteristik:					
	Bearbeiter: Land in Sicht				
lfd. Nummer:	212	Fläche: in m ²	4078	Länge in m:	265
Bestandestyp:	0202 Uferbegleitgehölz				
Charakteristik:	strukturiertes, mehrreihiges Ufergehölz aus Erle, Esche und Ahorn				
	Bearbeiter: Land in Sicht				
lfd. Nummer:	213	Fläche: in m ²	18849	Länge in m:	0
Bestandestyp:	0102 Nadelwald/Nadelholzforst				
Charakteristik:					
	Bearbeiter: Land in Sicht				
lfd. Nummer:	214	Fläche: in m ²	16129	Länge in m:	665
Bestandestyp:	0202 Uferbegleitgehölz				
Charakteristik:	beidseitiges, strukturiertes Ufergehölz aus Esche, Erle und Weide mit gut ausgebildeter Krautschicht				
	Bearbeiter: Land in Sicht				

lfd. Nummer:	215	Fläche: in m ²	1671	Länge in m:	0
Bestandestyp:	0102 Nadelwald/Nadelholzforst				
Charakteristik:					
	Bearbeiter: Land in Sicht				
lfd. Nummer:	216	Fläche: in m ²	10382	Länge in m:	695
Bestandestyp:	0202 Uferbegleitgehölz				
Charakteristik:	strukturiertes Ufergehölz aus Esche, Erle, Ahorn und Eiche				
	Bearbeiter: Land in Sicht				
lfd. Nummer:	217	Fläche: in m ²	918	Länge in m:	0
Bestandestyp:	030301 Sukzessionsfläche des feuchten und nassen Extensivgrünlandes mit oder ohne jüngerem Gehölzaufwuchs				
Charakteristik:	ehemaliges feuchtes Extensivgrünland, dominiert von Schilf, Brennessel sowie aufkommenden Gehölzen wie Erlen				
	Bearbeiter: Land in Sicht				
lfd. Nummer:	218	Fläche: in m ²	148	Länge in m:	27
Bestandestyp:	0202 Uferbegleitgehölz				
Charakteristik:	schmales Ufergehölz aus Esche und Erle mit Krautschicht (Weiderich, Mädesüß)				
	Bearbeiter: Land in Sicht				
lfd. Nummer:	219	Fläche: in m ²	4263	Länge in m:	411
Bestandestyp:	0202 Uferbegleitgehölz				
Charakteristik:	relativ schmales, strukturiertes Ufergehölz mit Eschen, Erlen und Krautschicht				
	Bearbeiter: Land in Sicht				
lfd. Nummer:	301	Fläche: in m ²	50	Länge in m:	0
Bestandestyp:	0207 Markanter Einzelbaum				
Charakteristik:					
	Bearbeiter: Land in Sicht				
lfd. Nummer:	302	Fläche: in m ²	50	Länge in m:	0
Bestandestyp:	0207 Markanter Einzelbaum				
Charakteristik:					
	Bearbeiter: Land in Sicht				
lfd. Nummer:	303	Fläche: in m ²	38	Länge in m:	0
Bestandestyp:	0207 Markanter Einzelbaum				
Charakteristik:					
	Bearbeiter: Land in Sicht				
lfd. Nummer:	304	Fläche: in m ²	64	Länge in m:	0
Bestandestyp:	0207 Markanter Einzelbaum				
Charakteristik:					
	Bearbeiter: Land in Sicht				
lfd. Nummer:	305	Fläche: in m ²	20	Länge in m:	0
Bestandestyp:	0207 Markanter Einzelbaum				
Charakteristik:					
	Bearbeiter: Land in Sicht				
lfd. Nummer:	306	Fläche: in m ²	7	Länge in m:	0
Bestandestyp:	0207 Markanter Einzelbaum				
Charakteristik:					
	Bearbeiter: Land in Sicht				
lfd. Nummer:	307	Fläche: in m ²	20	Länge in m:	0
Bestandestyp:	0207 Markanter Einzelbaum				
Charakteristik:					
	Bearbeiter: Land in Sicht				

lfd. Nummer:	308	Fläche: in m ²	38	Länge in m:	0
Bestandestyp:	0207 Markanter Einzelbaum				
Charakteristik:					
		Bearbeiter:	Land in Sicht		
lfd. Nummer:	309	Fläche: in m ²	20	Länge in m:	0
Bestandestyp:	0207 Markanter Einzelbaum				
Charakteristik:					
		Bearbeiter:	Land in Sicht		
lfd. Nummer:	310	Fläche: in m ²	20	Länge in m:	0
Bestandestyp:	0207 Markanter Einzelbaum				
Charakteristik:					
		Bearbeiter:	Land in Sicht		
lfd. Nummer:	311	Fläche: in m ²	50	Länge in m:	0
Bestandestyp:	0207 Markanter Einzelbaum				
Charakteristik:					
		Bearbeiter:	Land in Sicht		
lfd. Nummer:	312	Fläche: in m ²	20	Länge in m:	0
Bestandestyp:	0207 Markanter Einzelbaum				
Charakteristik:					
		Bearbeiter:	Land in Sicht		
lfd. Nummer:	313	Fläche: in m ²	20	Länge in m:	0
Bestandestyp:	0207 Markanter Einzelbaum				
Charakteristik:					
		Bearbeiter:	Land in Sicht		
lfd. Nummer:	314	Fläche: in m ²	50	Länge in m:	0
Bestandestyp:	0207 Markanter Einzelbaum				
Charakteristik:					
		Bearbeiter:	Land in Sicht		
lfd. Nummer:	315	Fläche: in m ²	79	Länge in m:	0
Bestandestyp:	0207 Markanter Einzelbaum				
Charakteristik:					
		Bearbeiter:	Land in Sicht		
lfd. Nummer:	316	Fläche: in m ²	50	Länge in m:	0
Bestandestyp:	0207 Markanter Einzelbaum				
Charakteristik:					
		Bearbeiter:	Land in Sicht		
lfd. Nummer:	317	Fläche: in m ²	28	Länge in m:	0
Bestandestyp:	0207 Markanter Einzelbaum				
Charakteristik:					
		Bearbeiter:	Land in Sicht		
lfd. Nummer:	318	Fläche: in m ²	20	Länge in m:	0
Bestandestyp:	0207 Markanter Einzelbaum				
Charakteristik:					
		Bearbeiter:	Land in Sicht		
lfd. Nummer:	319	Fläche: in m ²	79	Länge in m:	0
Bestandestyp:	0207 Markanter Einzelbaum				
Charakteristik:					
		Bearbeiter:	Land in Sicht		

lfd. Nummer:	320	Fläche: in m ²	113	Länge in m:	0
Bestandestyp:	0207 Markanter Einzelbaum				
Charakteristik:					
	Bearbeiter: Land in Sicht				
lfd. Nummer:	321	Fläche: in m ²	79	Länge in m:	0
Bestandestyp:	0207 Markanter Einzelbaum				
Charakteristik:					
	Bearbeiter: Land in Sicht				
lfd. Nummer:	322	Fläche: in m ²	20	Länge in m:	0
Bestandestyp:	0207 Markanter Einzelbaum				
Charakteristik:					
	Bearbeiter: Land in Sicht				
lfd. Nummer:	323	Fläche: in m ²	7	Länge in m:	0
Bestandestyp:	0207 Markanter Einzelbaum				
Charakteristik:					
	Bearbeiter: Land in Sicht				
lfd. Nummer:	324	Fläche: in m ²	50	Länge in m:	0
Bestandestyp:	0207 Markanter Einzelbaum				
Charakteristik:					
	Bearbeiter: Land in Sicht				
lfd. Nummer:	325	Fläche: in m ²	38	Länge in m:	0
Bestandestyp:	0207 Markanter Einzelbaum				
Charakteristik:					
	Bearbeiter: Land in Sicht				
lfd. Nummer:	326	Fläche: in m ²	28	Länge in m:	0
Bestandestyp:	0207 Markanter Einzelbaum				
Charakteristik:					
	Bearbeiter: Land in Sicht				
lfd. Nummer:	327	Fläche: in m ²	50	Länge in m:	0
Bestandestyp:	0207 Markanter Einzelbaum				
Charakteristik:					
	Bearbeiter: Land in Sicht				
lfd. Nummer:	328	Fläche: in m ²	13	Länge in m:	0
Bestandestyp:	0207 Markanter Einzelbaum				
Charakteristik:					
	Bearbeiter: Land in Sicht				
lfd. Nummer:	329	Fläche: in m ²	64	Länge in m:	0
Bestandestyp:	0207 Markanter Einzelbaum				
Charakteristik:					
	Bearbeiter: Land in Sicht				
lfd. Nummer:	401	Fläche: in m ²	358	Länge in m:	358
Bestandestyp:	0402 Fließendes Gewässer				
Charakteristik:	Wiesenbach ohne Gehölz mit schmalem Krautsaum: Mädesüß, Disteln, 0,5m breit, relativ naturnah				
	Bearbeiter: Land in Sicht				
lfd. Nummer:	402	Fläche: in m ²	696	Länge in m:	696
Bestandestyp:	0402 Fließendes Gewässer				
Charakteristik:	bereichsweise mit Ufergehölz gesäumter Bach, teilweise Wiesenbach, relativ naturnah ohne Verbauung				
	Bearbeiter: Land in Sicht				

lfd. Nummer:	403	Fläche: in m ²	558	Länge in m:	558
Bestandestyp:	0402 Fließendes Gewässer				
Charakteristik:	vorwiegend im Wald verlaufend, bereichsweise mit Ufergehölz, relativ naturnah				
	Bearbeiter: Land in Sicht				
lfd. Nummer:	404	Fläche: in m ²	877	Länge in m:	877
Bestandestyp:	0402 Fließendes Gewässer				
Charakteristik:	leicht mäandrierender, naturnaher Bach mit beidseitigem Ufergehölz				
	Bearbeiter: Land in Sicht				
lfd. Nummer:	405	Fläche: in m ²	785	Länge in m:	1963
Bestandestyp:	0402 Fließendes Gewässer				
Charakteristik:	schmäler leicht mäandrierender, unverbauter Wiesenbach mit bereichsweise Ufergehölz				
	Bearbeiter: Land in Sicht				
lfd. Nummer:	406	Fläche: in m ²	10558	Länge in m:	5279
Bestandestyp:	0402 Fließendes Gewässer				
Charakteristik:	naturnaher Bach mit Ufergehölz, im Bereich des Auslaufes zum Fischteich mit Blockwurf verbaut				
	Bearbeiter: Land in Sicht				
lfd. Nummer:	407	Fläche: in m ²	2430	Länge in m:	2430
Bestandestyp:	0402 Fließendes Gewässer				
Charakteristik:	naturnaher, leicht pendelnder Bach mit Ufergehölz auf der gesamten Länge, im Bereich von Straßenquerungen verbaut				
	Bearbeiter: Land in Sicht				
lfd. Nummer:	408	Fläche: in m ²	1110	Länge in m:	1110
Bestandestyp:	0402 Fließendes Gewässer				
Charakteristik:	naturnaher, mäandrierender Bach vorwiegend im Wald verlaufend				
	Bearbeiter: Land in Sicht				
lfd. Nummer:	409	Fläche: in m ²	8021	Länge in m:	8021
Bestandestyp:	0402 Fließendes Gewässer				
Charakteristik:	naturnaher Bach mit Auskolkungen und Anlandungen, Uferbegleitgehölz				
	Bearbeiter: Land in Sicht				
lfd. Nummer:	410	Fläche: in m ²	523	Länge in m:	523
Bestandestyp:	0402 Fließendes Gewässer				
Charakteristik:	bereichsweise verrohrter Wiesenbach mit Ufergehölz, unverbaut in den offenen Bereichen				
	Bearbeiter: Land in Sicht				
lfd. Nummer:	411	Fläche: in m ²	2599	Länge in m:	2599
Bestandestyp:	0402 Fließendes Gewässer				
Charakteristik:	schmäler, unverbauter, naturnaher Wiesenbach, der im Bereich der Straße mit Blockwurf gesichert ist, bereichsweise Ufergehölz				
	Bearbeiter: Land in Sicht				
lfd. Nummer:	412	Fläche: in m ²	330	Länge in m:	330
Bestandestyp:	0402 Fließendes Gewässer				
Charakteristik:	im Wald verlaufend				
	Bearbeiter: Land in Sicht				
lfd. Nummer:	413	Fläche: in m ²	2324	Länge in m:	5811
Bestandestyp:	0402 Fließendes Gewässer				
Charakteristik:	Ott nanger Redl: schmäler, naturnaher Bach, der im Bereich der Straße verrohrt ist, im Bereich des Ursprungs Wiesenbach, im Unterlauf nimmt Ufergehölzbestand zu				
	Bearbeiter: Land in Sicht				

lfd. Nummer:	414	Fläche: in m ²	1133	Länge in m:	1133
Bestandestyp:	0402 Fließendes Gewässer				
Charakteristik:	schmäler, leicht mäandrierender Wiesenbach, der bereichsweise Ufergehölze aufweist, unverbaut				
	Bearbeiter: Land in Sicht				
lfd. Nummer:	415	Fläche: in m ²	167	Länge in m:	167
Bestandestyp:	0402 Fließendes Gewässer				
Charakteristik:	Zulauf zum Fischteich, verbaut mit befestigter Sohle				
	Bearbeiter: Land in Sicht				
lfd. Nummer:	416	Fläche: in m ²	398	Länge in m:	398
Bestandestyp:	0402 Fließendes Gewässer				
Charakteristik:	Waldbach, wenig verbaut Auslauf des Fischteichs				
	Bearbeiter: Land in Sicht				
lfd. Nummer:	417	Fläche: in m ²	1848	Länge in m:	308
Bestandestyp:	0202 Uferbegleitgehölz				
Charakteristik:	schmales, beidseitiges, strukturiertes Ufergehölz aus Esche, Erle und Weide				
	Bearbeiter: Land in Sicht				
lfd. Nummer:	418	Fläche: in m ²	259	Länge in m:	37
Bestandestyp:	0202 Uferbegleitgehölz				
Charakteristik:	schmales, beidseitiges, strukturiertes Ufergehölz aus Esche, Erle und Weide				
	Bearbeiter: Land in Sicht				
lfd. Nummer:	419	Fläche: in m ²	180	Länge in m:	30
Bestandestyp:	0203 Heckenzug				
Charakteristik:					
	Bearbeiter: Land in Sicht				
lfd. Nummer:	420	Fläche: in m ²	784	Länge in m:	112
Bestandestyp:	0202 Uferbegleitgehölz				
Charakteristik:	naturnahes, strukturiertes Ufergehölz mit Esche, Erle, Weide und beidseitigem Krautsaum				
	Bearbeiter: Land in Sicht				
lfd. Nummer:	421	Fläche: in m ²	3992	Länge in m:	499
Bestandestyp:	0202 Uferbegleitgehölz				
Charakteristik:	strukturiertes Ufergehölz mit Esche, Erle, Weide und beidseitigem Krautsaum				
	Bearbeiter: Land in Sicht				
lfd. Nummer:	422	Fläche: in m ²	340	Länge in m:	68
Bestandestyp:	0203 Heckenzug				
Charakteristik:	etwa 4-jährig mit Berberitze, Rotem und gelbem Hartriegel, Haselnuß, Heckenkirsche				
	Bearbeiter: Land in Sicht				
lfd. Nummer:	423	Fläche: in m ²	765	Länge in m:	153
Bestandestyp:	0203 Heckenzug				
Charakteristik:					
	Bearbeiter: Land in Sicht				
lfd. Nummer:	424	Fläche: in m ²	2328	Länge in m:	388
Bestandestyp:	0206 Baumreihe, Allee				
Charakteristik:					
	Bearbeiter: Land in Sicht				
lfd. Nummer:	425	Fläche: in m ²	1890	Länge in m:	315
Bestandestyp:	0206 Baumreihe, Allee				
Charakteristik:					
	Bearbeiter: Land in Sicht				

lfd. Nummer:	426	Fläche: in m ²	427	Länge in m:	61
Bestandestyp:	0206 Baumreihe, Allee				
Charakteristik:					
		Bearbeiter:	Land in Sicht		
lfd. Nummer:	427	Fläche: in m ²	204	Länge in m:	51
Bestandestyp:	0203 Heckenzug				
Charakteristik:					
		Bearbeiter:	Land in Sicht		
lfd. Nummer:	428	Fläche: in m ²	170	Länge in m:	34
Bestandestyp:	0203 Heckenzug				
Charakteristik:					
		Bearbeiter:	Land in Sicht		
lfd. Nummer:	429	Fläche: in m ²	156	Länge in m:	52
Bestandestyp:	0203 Heckenzug				
Charakteristik:					
		Bearbeiter:	Land in Sicht		
lfd. Nummer:	430	Fläche: in m ²	462	Länge in m:	77
Bestandestyp:	0206 Baumreihe, Allee				
Charakteristik:					
		Bearbeiter:	Land in Sicht		
lfd. Nummer:	431	Fläche: in m ²	385	Länge in m:	77
Bestandestyp:	0204 Streuobstbestand (Streuobstwiese/-weide, Obstbaumreihen)				
Charakteristik:					
		Bearbeiter:	Land in Sicht		
lfd. Nummer:	432	Fläche: in m ²	200	Länge in m:	40
Bestandestyp:	0204 Streuobstbestand (Streuobstwiese/-weide, Obstbaumreihen)				
Charakteristik:					
		Bearbeiter:	Land in Sicht		
lfd. Nummer:	433	Fläche: in m ²	288	Länge in m:	48
Bestandestyp:	0204 Streuobstbestand (Streuobstwiese/-weide, Obstbaumreihen)				
Charakteristik:					
		Bearbeiter:	Land in Sicht		
lfd. Nummer:	434	Fläche: in m ²	470	Länge in m:	94
Bestandestyp:	0204 Streuobstbestand (Streuobstwiese/-weide, Obstbaumreihen)				
Charakteristik:					
		Bearbeiter:	Land in Sicht		
lfd. Nummer:	435	Fläche: in m ²	240	Länge in m:	48
Bestandestyp:	0203 Heckenzug				
Charakteristik:					
		Bearbeiter:	Land in Sicht		
lfd. Nummer:	436	Fläche: in m ²	348	Länge in m:	58
Bestandestyp:	0206 Baumreihe, Allee				
Charakteristik:					
		Bearbeiter:	Land in Sicht		
lfd. Nummer:	437	Fläche: in m ²	135	Länge in m:	27
Bestandestyp:	0206 Baumreihe, Allee				
Charakteristik:					
		Bearbeiter:	Land in Sicht		

lfd. Nummer:	438	Fläche: in m ²	448	Länge in m:	64
Bestandestyp:	0206 Baumreihe, Allee				
Charakteristik:					
		Bearbeiter:	Land in Sicht		
lfd. Nummer:	439	Fläche: in m ²	1520	Länge in m:	152
Bestandestyp:	0203 Heckenzug				
Charakteristik:					
		Bearbeiter:	Land in Sicht		
lfd. Nummer:	440	Fläche: in m ²	1420	Länge in m:	142
Bestandestyp:	0203 Heckenzug				
Charakteristik:					
		Bearbeiter:	Land in Sicht		
lfd. Nummer:	441	Fläche: in m ²	495	Länge in m:	99
Bestandestyp:	0203 Heckenzug				
Charakteristik:					
		Bearbeiter:	Land in Sicht		
lfd. Nummer:	442	Fläche: in m ²	592	Länge in m:	74
Bestandestyp:	0206 Baumreihe, Allee				
Charakteristik:					
		Bearbeiter:	Land in Sicht		
lfd. Nummer:	443	Fläche: in m ²	584	Länge in m:	73
Bestandestyp:	0206 Baumreihe, Allee				
Charakteristik:					
		Bearbeiter:	Land in Sicht		
lfd. Nummer:	444	Fläche: in m ²	644	Länge in m:	92
Bestandestyp:	0203 Heckenzug				
Charakteristik:					
		Bearbeiter:	Land in Sicht		
lfd. Nummer:	445	Fläche: in m ²	288	Länge in m:	48
Bestandestyp:	0204 Streuobstbestand (Streuobstwiese/-weide, Obstbaumreihen)				
Charakteristik:					
		Bearbeiter:	Land in Sicht		
lfd. Nummer:	446	Fläche: in m ²	546	Länge in m:	78
Bestandestyp:	0204 Streuobstbestand (Streuobstwiese/-weide, Obstbaumreihen)				
Charakteristik:					
		Bearbeiter:	Land in Sicht		
lfd. Nummer:	447	Fläche: in m ²	504	Länge in m:	72
Bestandestyp:	0204 Streuobstbestand (Streuobstwiese/-weide, Obstbaumreihen)				
Charakteristik:					
		Bearbeiter:	Land in Sicht		
lfd. Nummer:	448	Fläche: in m ²	165	Länge in m:	33
Bestandestyp:	0202 Uferbegleitgehölz				
Charakteristik:	schmales, strukturiertes Ufergehölz aus Esche und Erle				
		Bearbeiter:	Land in Sicht		
lfd. Nummer:	449	Fläche: in m ²	426	Länge in m:	71
Bestandestyp:	0206 Baumreihe, Allee				
Charakteristik:					
		Bearbeiter:	Land in Sicht		

lfd. Nummer:	450	Fläche: in m ²	290	Länge in m:	58
Bestandestyp:	0204 Streuobstbestand (Streuobstwiese/-weide, Obstbaumreihen)				
Charakteristik:	Bearbeiter: Land in Sicht				
lfd. Nummer:	451	Fläche: in m ²	553	Länge in m:	79
Bestandestyp:	0204 Streuobstbestand (Streuobstwiese/-weide, Obstbaumreihen)				
Charakteristik:	Bearbeiter: Land in Sicht				
lfd. Nummer:	452	Fläche: in m ²	714	Länge in m:	102
Bestandestyp:	0203 Heckenzug				
Charakteristik:	Bearbeiter: Land in Sicht				
lfd. Nummer:	453	Fläche: in m ²	2616	Länge in m:	327
Bestandestyp:	0206 Baumreihe, Allee				
Charakteristik:	Bearbeiter: Land in Sicht				
lfd. Nummer:	454	Fläche: in m ²	2112	Länge in m:	264
Bestandestyp:	0206 Baumreihe, Allee				
Charakteristik:	Bearbeiter: Land in Sicht				
lfd. Nummer:	455	Fläche: in m ²	736	Länge in m:	92
Bestandestyp:	0203 Heckenzug				
Charakteristik:	Bearbeiter: Land in Sicht				
lfd. Nummer:	456	Fläche: in m ²	342	Länge in m:	57
Bestandestyp:	0206 Baumreihe, Allee				
Charakteristik:	Bearbeiter: Land in Sicht				
lfd. Nummer:	457	Fläche: in m ²	623	Länge in m:	89
Bestandestyp:	0206 Baumreihe, Allee				
Charakteristik:	Bearbeiter: Land in Sicht				
lfd. Nummer:	458	Fläche: in m ²	2022	Länge in m:	337
Bestandestyp:	0204 Streuobstbestand (Streuobstwiese/-weide, Obstbaumreihen)				
Charakteristik:	Bearbeiter: Land in Sicht				
lfd. Nummer:	459	Fläche: in m ²	294	Länge in m:	49
Bestandestyp:	0204 Streuobstbestand (Streuobstwiese/-weide, Obstbaumreihen)				
Charakteristik:	Bearbeiter: Land in Sicht				
lfd. Nummer:	460	Fläche: in m ²	1370	Länge in m:	274
Bestandestyp:	0206 Baumreihe, Allee				
Charakteristik:	Bearbeiter: Land in Sicht				
lfd. Nummer:	461	Fläche: in m ²	595	Länge in m:	119
Bestandestyp:	0203 Heckenzug				
Charakteristik:	Bearbeiter: Land in Sicht				

lfd. Nummer:	462	Fläche: in m ²	708	Länge in m:	118
Bestandestyp:	0204 Streuobstbestand (Streuobstwiese/-weide, Obstbaumreihen)				
Charakteristik:	Bearbeiter: Land in Sicht				
lfd. Nummer:	463	Fläche: in m ²	1164	Länge in m:	194
Bestandestyp:	0204 Streuobstbestand (Streuobstwiese/-weide, Obstbaumreihen)				
Charakteristik:	Bearbeiter: Land in Sicht				
lfd. Nummer:	464	Fläche: in m ²	441	Länge in m:	63
Bestandestyp:	0206 Baumreihe, Allee				
Charakteristik:	Bearbeiter: Land in Sicht				
lfd. Nummer:	465	Fläche: in m ²	555	Länge in m:	111
Bestandestyp:	0204 Streuobstbestand (Streuobstwiese/-weide, Obstbaumreihen)				
Charakteristik:	Bearbeiter: Land in Sicht				
lfd. Nummer:	466	Fläche: in m ²	475	Länge in m:	95
Bestandestyp:	0206 Baumreihe, Allee				
Charakteristik:	Bearbeiter: Land in Sicht				
lfd. Nummer:	467	Fläche: in m ²	300	Länge in m:	50
Bestandestyp:	0204 Streuobstbestand (Streuobstwiese/-weide, Obstbaumreihen)				
Charakteristik:	Bearbeiter: Land in Sicht				
lfd. Nummer:	468	Fläche: in m ²	408	Länge in m:	68
Bestandestyp:	0204 Streuobstbestand (Streuobstwiese/-weide, Obstbaumreihen)				
Charakteristik:	Bearbeiter: Land in Sicht				
lfd. Nummer:	469	Fläche: in m ²	448	Länge in m:	64
Bestandestyp:	0206 Baumreihe, Allee				
Charakteristik:	Bearbeiter: Land in Sicht				
lfd. Nummer:	470	Fläche: in m ²	145	Länge in m:	29
Bestandestyp:	0204 Streuobstbestand (Streuobstwiese/-weide, Obstbaumreihen)				
Charakteristik:	Bearbeiter: Land in Sicht				
lfd. Nummer:	471	Fläche: in m ²	312	Länge in m:	52
Bestandestyp:	0204 Streuobstbestand (Streuobstwiese/-weide, Obstbaumreihen)				
Charakteristik:	Bearbeiter: Land in Sicht				
lfd. Nummer:	472	Fläche: in m ²	492	Länge in m:	82
Bestandestyp:	0203 Heckenzug				
Charakteristik:	Bearbeiter: Land in Sicht				
lfd. Nummer:	473	Fläche: in m ²	340	Länge in m:	68
Bestandestyp:	0203 Heckenzug				
Charakteristik:	Bearbeiter: Land in Sicht				

lfd. Nummer:	474	Fläche: in m ²	744	Länge in m:	93
Bestandestyp:	0206 Baumreihe, Allee				
Charakteristik:					
		Bearbeiter:	Land in Sicht		
lfd. Nummer:	475	Fläche: in m ²	1760	Länge in m:	220
Bestandestyp:	0206 Baumreihe, Allee				
Charakteristik:					
		Bearbeiter:	Land in Sicht		
lfd. Nummer:	476	Fläche: in m ²	308	Länge in m:	77
Bestandestyp:	0203 Heckenzug				
Charakteristik:					
		Bearbeiter:	Land in Sicht		
lfd. Nummer:	477	Fläche: in m ²	708	Länge in m:	118
Bestandestyp:	0206 Baumreihe, Allee				
Charakteristik:					
		Bearbeiter:	Land in Sicht		
lfd. Nummer:	478	Fläche: in m ²	2148	Länge in m:	179
Bestandestyp:	0206 Baumreihe, Allee				
Charakteristik:					
		Bearbeiter:	Land in Sicht		
lfd. Nummer:	479	Fläche: in m ²	336	Länge in m:	42
Bestandestyp:	0204 Streuobstbestand (Streuobstwiese/-weide, Obstbaumreihen)				
Charakteristik:					
		Bearbeiter:	Land in Sicht		
lfd. Nummer:	480	Fläche: in m ²	944	Länge in m:	118
Bestandestyp:	0206 Baumreihe, Allee				
Charakteristik:					
		Bearbeiter:	Land in Sicht		
lfd. Nummer:	481	Fläche: in m ²	339	Länge in m:	113
Bestandestyp:	0202 Uferbegleitgehölz				
Charakteristik:	schmales, einreihiges Ufergehölz aus Erlen und Eschen mit schmalen Krautsaum				
		Bearbeiter:	Land in Sicht		
lfd. Nummer:	482	Fläche: in m ²	425	Länge in m:	85
Bestandestyp:	0206 Baumreihe, Allee				
Charakteristik:					
		Bearbeiter:	Land in Sicht		
lfd. Nummer:	483	Fläche: in m ²	168	Länge in m:	56
Bestandestyp:	0203 Heckenzug				
Charakteristik:					
		Bearbeiter:	Land in Sicht		
lfd. Nummer:	484	Fläche: in m ²	105	Länge in m:	35
Bestandestyp:	0203 Heckenzug				
Charakteristik:					
		Bearbeiter:	Land in Sicht		
lfd. Nummer:	485	Fläche: in m ²	280	Länge in m:	56
Bestandestyp:	0206 Baumreihe, Allee				
Charakteristik:					
		Bearbeiter:	Land in Sicht		

lfd. Nummer:	486	Fläche: in m ²	324	Länge in m:	54
Bestandestyp:	0206 Baumreihe, Allee				
Charakteristik:					
		Bearbeiter:	Land in Sicht		
lfd. Nummer:	487	Fläche: in m ²	235	Länge in m:	47
Bestandestyp:	0206 Baumreihe, Allee				
Charakteristik:					
		Bearbeiter:	Land in Sicht		
lfd. Nummer:	488	Fläche: in m ²	354	Länge in m:	59
Bestandestyp:	0206 Baumreihe, Allee				
Charakteristik:					
		Bearbeiter:	Land in Sicht		
lfd. Nummer:	489	Fläche: in m ²	192	Länge in m:	64
Bestandestyp:	0203 Heckenzug				
Charakteristik:					
		Bearbeiter:	Land in Sicht		
lfd. Nummer:	490	Fläche: in m ²	735	Länge in m:	147
Bestandestyp:	0203 Heckenzug				
Charakteristik:					
		Bearbeiter:	Land in Sicht		
lfd. Nummer:	491	Fläche: in m ²	405	Länge in m:	135
Bestandestyp:	0202 Uferbegleitgehölz				
Charakteristik:	schmales, einreihiges Ufergehölz aus Erlen mit Krautsaum				
		Bearbeiter:	Land in Sicht		
lfd. Nummer:	492	Fläche: in m ²	480	Länge in m:	80
Bestandestyp:	0204 Streuobstbestand (Streuobstwiese/-weide, Obstbaumreihen)				
Charakteristik:					
		Bearbeiter:	Land in Sicht		
lfd. Nummer:	493	Fläche: in m ²	672	Länge in m:	96
Bestandestyp:	0204 Streuobstbestand (Streuobstwiese/-weide, Obstbaumreihen)				
Charakteristik:					
		Bearbeiter:	Land in Sicht		
lfd. Nummer:	494	Fläche: in m ²	460	Länge in m:	92
Bestandestyp:	0203 Heckenzug				
Charakteristik:					
		Bearbeiter:	Land in Sicht		
lfd. Nummer:	495	Fläche: in m ²	365	Länge in m:	73
Bestandestyp:	0203 Heckenzug				
Charakteristik:					
		Bearbeiter:	Land in Sicht		
lfd. Nummer:	496	Fläche: in m ²	609	Länge in m:	87
Bestandestyp:	0206 Baumreihe, Allee				
Charakteristik:					
		Bearbeiter:	Land in Sicht		
lfd. Nummer:	497	Fläche: in m ²	640	Länge in m:	80
Bestandestyp:	0203 Heckenzug				
Charakteristik:					
		Bearbeiter:	Land in Sicht		

lfd. Nummer:	498	Fläche: in m ²	840	Länge in m:	120
Bestandestyp:	0206 Baumreihe, Allee				
Charakteristik:					
		Bearbeiter:	Land in Sicht		
lfd. Nummer:	499	Fläche: in m ²	1296	Länge in m:	162
Bestandestyp:	0206 Baumreihe, Allee				
Charakteristik:					
		Bearbeiter:	Land in Sicht		
lfd. Nummer:	500	Fläche: in m ²	402	Länge in m:	134
Bestandestyp:	0203 Heckenzug				
Charakteristik:					
		Bearbeiter:	Land in Sicht		
lfd. Nummer:	501	Fläche: in m ²	1530	Länge in m:	170
Bestandestyp:	0206 Baumreihe, Allee				
Charakteristik:					
		Bearbeiter:	Land in Sicht		
lfd. Nummer:	502	Fläche: in m ²	819	Länge in m:	91
Bestandestyp:	0206 Baumreihe, Allee				
Charakteristik:					
		Bearbeiter:	Land in Sicht		
lfd. Nummer:	503	Fläche: in m ²	144	Länge in m:	36
Bestandestyp:	0206 Baumreihe, Allee				
Charakteristik:					
		Bearbeiter:	Land in Sicht		
lfd. Nummer:	504	Fläche: in m ²	1072	Länge in m:	134
Bestandestyp:	0204 Streuobstbestand (Streuobstwiese/-weide, Obstbaumreihen)				
Charakteristik:					
		Bearbeiter:	Land in Sicht		
lfd. Nummer:	505	Fläche: in m ²	1008	Länge in m:	168
Bestandestyp:	0204 Streuobstbestand (Streuobstwiese/-weide, Obstbaumreihen)				
Charakteristik:					
		Bearbeiter:	Land in Sicht		
lfd. Nummer:	506	Fläche: in m ²	724	Länge in m:	181
Bestandestyp:	0204 Streuobstbestand (Streuobstwiese/-weide, Obstbaumreihen)				
Charakteristik:					
		Bearbeiter:	Land in Sicht		
lfd. Nummer:	507	Fläche: in m ²	652	Länge in m:	163
Bestandestyp:	0202 Uferbegleitgehölz				
Charakteristik:	schmales Ufergehölz aus Erle und Esche mit schmalem Krautsaum				
		Bearbeiter:	Land in Sicht		
lfd. Nummer:	508	Fläche: in m ²	485	Länge in m:	97
Bestandestyp:	0204 Streuobstbestand (Streuobstwiese/-weide, Obstbaumreihen)				
Charakteristik:					
		Bearbeiter:	Land in Sicht		
lfd. Nummer:	509	Fläche: in m ²	375	Länge in m:	75
Bestandestyp:	0204 Streuobstbestand (Streuobstwiese/-weide, Obstbaumreihen)				
Charakteristik:					
		Bearbeiter:	Land in Sicht		

lfd. Nummer:	510	Fläche: in m ²	204	Länge in m:	34
Bestandestyp:	0203 Heckenzug				
Charakteristik:					
		Bearbeiter:	Land in Sicht		
lfd. Nummer:	511	Fläche: in m ²	132	Länge in m:	22
Bestandestyp:	0203 Heckenzug				
Charakteristik:					
		Bearbeiter:	Land in Sicht		
lfd. Nummer:	512	Fläche: in m ²	152	Länge in m:	38
Bestandestyp:	0202 Uferbegleitgehölz				
Charakteristik:	schmales Ufergehölz aus Erle und Esche mit schmalem Krautsaum				
		Bearbeiter:	Land in Sicht		
lfd. Nummer:	513	Fläche: in m ²	200	Länge in m:	50
Bestandestyp:	0202 Uferbegleitgehölz				
Charakteristik:	schmales Ufergehölz aus Erle und Esche mit schmalem Krautsaum				
		Bearbeiter:	Land in Sicht		
lfd. Nummer:	514	Fläche: in m ²	1488	Länge in m:	372
Bestandestyp:	0202 Uferbegleitgehölz				
Charakteristik:	schmales Ufergehölz aus Erle und Esche mit schmalem Krautsaum				
		Bearbeiter:	Land in Sicht		
lfd. Nummer:	515	Fläche: in m ²	576	Länge in m:	96
Bestandestyp:	0206 Baumreihe, Allee				
Charakteristik:					
		Bearbeiter:	Land in Sicht		
lfd. Nummer:	516	Fläche: in m ²	1407	Länge in m:	201
Bestandestyp:	0206 Baumreihe, Allee				
Charakteristik:					
		Bearbeiter:	Land in Sicht		
lfd. Nummer:	517	Fläche: in m ²	1352	Länge in m:	169
Bestandestyp:	0204 Streuobstbestand (Streuobstwiese/-weide, Obstbaumreihen)				
Charakteristik:					
		Bearbeiter:	Land in Sicht		
lfd. Nummer:	518	Fläche: in m ²	637	Länge in m:	91
Bestandestyp:	0206 Baumreihe, Allee				
Charakteristik:					
		Bearbeiter:	Land in Sicht		
lfd. Nummer:	519	Fläche: in m ²	408	Länge in m:	51
Bestandestyp:	0206 Baumreihe, Allee				
Charakteristik:					
		Bearbeiter:	Land in Sicht		
lfd. Nummer:	520	Fläche: in m ²	693	Länge in m:	77
Bestandestyp:	0206 Baumreihe, Allee				
Charakteristik:					
		Bearbeiter:	Land in Sicht		
lfd. Nummer:	521	Fläche: in m ²	621	Länge in m:	69
Bestandestyp:	0204 Streuobstbestand (Streuobstwiese/-weide, Obstbaumreihen)				
Charakteristik:					
		Bearbeiter:	Land in Sicht		

lfd. Nummer:	522	Fläche: in m ²	1813	Länge in m:	259
Bestandestyp:	0206 Baumreihe, Allee				
Charakteristik:					
		Bearbeiter:	Land in Sicht		
lfd. Nummer:	523	Fläche: in m ²	672	Länge in m:	112
Bestandestyp:	0203 Heckenzug				
Charakteristik:					
		Bearbeiter:	Land in Sicht		
lfd. Nummer:	524	Fläche: in m ²	245	Länge in m:	245
Bestandestyp:	0302 Großröhricht und Schilfröhricht				
Charakteristik:					
		Bearbeiter:	Land in Sicht		
lfd. Nummer:	525	Fläche: in m ²	209	Länge in m:	209
Bestandestyp:	0302 Großröhricht und Schilfröhricht				
Charakteristik:					
		Bearbeiter:	Land in Sicht		
lfd. Nummer:	526	Fläche: in m ²	450	Länge in m:	90
Bestandestyp:	0203 Heckenzug				
Charakteristik:					
		Bearbeiter:	Land in Sicht		
lfd. Nummer:	600	Fläche: in m ²	1342	Länge in m:	145
Bestandestyp:	0210 Markante (landschaftsprägende) Geländeböschung				
Charakteristik:	Böschung südlich von Simmering in landwirtschaftlich intensiv genutztem Gebiet, Mähwiese auf der Böschung				
		Bearbeiter:	Land in Sicht		
lfd. Nummer:	601	Fläche: in m ²	6041	Länge in m:	270
Bestandestyp:	0210 Markante (landschaftsprägende) Geländeböschung				
Charakteristik:	Hanglaubwald				
		Bearbeiter:	Land in Sicht		

ZOBODAT - www.zobodat.at

Zoologisch-Botanische Datenbank/Zoological-Botanical Database

Digitale Literatur/Digital Literature

Zeitschrift/Journal: [Gutachten Naturschutzabteilung Oberösterreich](#)

Jahr/Year: 2007

Band/Volume: [0468](#)

Autor(en)/Author(s): diverse

Artikel/Article: [Naturraumkartierung Oberösterreich. Landschaftserhebung Gemeinde Ottngang am Hausruck. Endbericht. 1-60](#)